

佐賀県感染症発生動向調査週報

平成23年第26週 平成23年6月27日(月)～平成23年7月3日(日)

<http://www.kansen.pref.saga.jp>

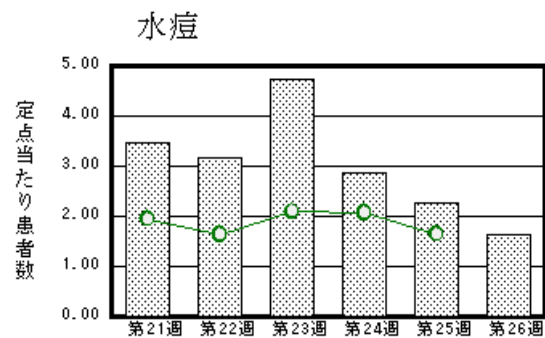
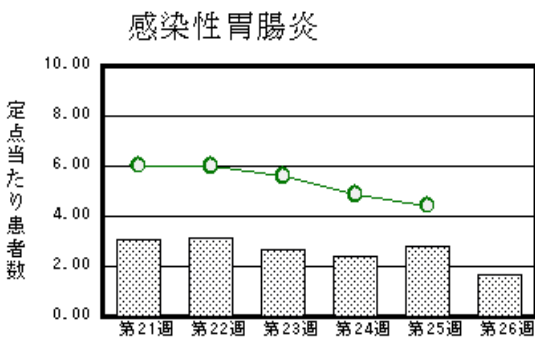
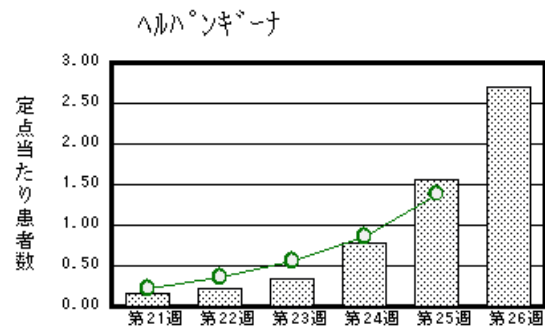
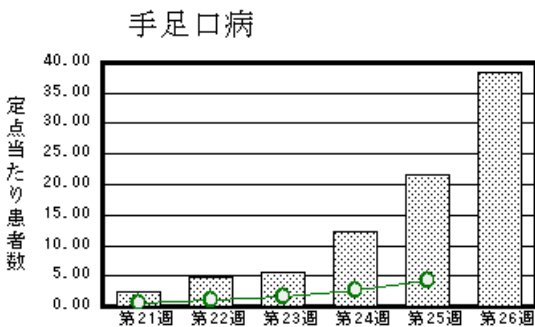
佐賀県感染症情報センター

注目疾患の動向

- 1 【報告数の多い疾患】 手足口病(883名) ヘルパンギーナ(62名) 感染性胃腸炎(39名)
水痘(38名) A群溶血性レンサ球菌咽頭炎(37名)

- 2 【手足口病】患者報告数が増加しました(495名 883名)。定点当たりの報告数は38.39となり、手足口病警報継続中です。この報告数は、感染症発生動向調査を開始した平成11年以降最も多い値です。手洗い等の励行で感染予防に努めましょう。詳しくは国立感染症研究所感染症情報センターの「感染症の話」を御覧ください。

http://idsc.nih.go.jp/idwr/kansen/k01_g2/k01_27/k01_27.html



棒グラフは佐賀県、折れ線グラフは全国の数値を表しています。

各疾患の動向グラフについては佐賀県感染症情報センターのホームページを御覧ください。 <http://www.kansen.pref.saga.jp>

全国版感染症週報(IDWR) 2011年第24週号(6月13日～6月19日)要点

・ 発生動向総覧	< 第24週 > 咽頭結膜熱の定点当たり報告数は第19週以降増加が続いている / その他最新動向
・ 注目すべき感染症	< 手足口病 > 第19週以降増加が続いており、第24週の定点当たり報告数は2.60と前週よりも大きく増加し、過去10年間の同時期と比較して最も多い値となった
・ 病原体情報	手足口病患者から検出されているエンテロウイルス2011年
・ 速報	< 今週は該当記事はありません >
・ 海外感染症情報	鳥インフルエンザ - エジプトにおける状況
・ 感染症の話	< 今週はお休みです >

詳細は国立感染症研究所感染症情報センターのホームページを御覧ください。

<http://idsc.nih.go.jp/idwr/pdf-j.html>

全数届出の感染症(佐賀県)

別紙参照

佐賀県感染症発生動向調査

〔定点報告:五類感染症(週報分)〕

平成23年第**26**週 平成23年6月27日(月)～平成23年7月3日(日)

定点種別 (定点数)	病名 <small>管轄保健福祉 事務所</small>	佐賀県					計	前週	全国 (第25週)
		佐賀中部	鳥栖	唐津	伊万里	杵藤			
インフルエンザ (39)	インフルエンザ (鳥インフルエンザを除く)	2 0.15		3 0.43		2 0.22	7 0.18	31 0.79	849 0.17
小児科 (23)	RSウイルス感染症							1 0.04	289 0.09
	咽頭結膜熱	4 0.50	4 1.33	10 2.50	11 3.67	1 0.20	30 1.30	21 0.91	2,430 0.77
	A群溶血性レンサ球菌咽頭炎	9 1.13	16 5.33	3 0.75		9 1.80	37 1.61	40 1.74	6,616 2.11
	感染性胃腸炎	18 2.25	5 1.67		8 2.67	8 1.60	39 1.70	65 2.83	13,897 4.43
	水痘	13 1.63	12 4.00	6 1.50	2 0.67	5 1.00	38 1.65	52 2.26	5,186 1.65
	手足口病	267 33.38	195 65.00	232 58.00	17 5.67	172 34.40	883 38.39	495 21.52	13,381 4.27
	伝染性紅斑	11 1.38	5 1.67	6 1.50	2 0.67	9 1.80	33 1.43	44 1.91	4,618 1.47
	突発性発しん	5 0.63	5 1.67	5 1.25	7 2.33	5 1.00	27 1.17	28 1.22	2,123 0.68
	百日咳								131 0.04
	ヘルパンギーナ	17 2.13	26 8.67	1 0.25	12 4.00	6 1.20	62 2.70	36 1.57	4,366 1.39
流行性耳下腺炎	6 0.75	14 4.67	5 1.25		1 0.20	26 1.13	31 1.35	3,318 1.06	
眼科 (4)	急性出血性結膜炎								172 0.25
	流行性角結膜炎							2 0.50	644 0.95
基幹 (6)	細菌性髄膜炎								7 0.02
	無菌性髄膜炎								21 0.05
	マイコプラズマ肺炎	5 2.50					5 0.83	3 0.50	355 0.77
	クラミジア肺炎 (オウム病を除く)								15 0.03

インフルエンザは、小児科定点 + 内科定点。

細字は定点当たり患者数

佐賀県感染症発生動向調査(定点報告:五類感染症)

平成23年第26週 平成23年6月27日(月)～平成23年7月3日(日)

インフルエンザ 定点	インフルエンザ(鳥インフルエンザを除く)	小児科 定点	RSウイルス感染症	咽頭結膜熱	A群溶血性レンサ球菌咽頭炎	感染性胃腸炎	水痘	手足口病	伝染性紅斑	突発性発しん	百日咳	ヘルパンギーナ	流行性耳下腺炎	眼科・基幹 定点	急性出血性結膜炎	流行性角結膜炎	細菌性髄膜炎	無菌性髄膜炎	マイコプラズマ肺炎	クラミジア肺炎(オウム病を除く)	
0～5ヶ月		0～5ヶ月		1			4		2					0～5ヶ月							
6～11ヶ月		6～11ヶ月		1		4	2	56	1	13		8		6～11ヶ月							
1歳		1歳		11	1	11	9	243	2	10		18	1	1歳							
2歳	1	2歳		4	1	6	12	216		1		15	2	2歳						1	
3歳	1	3歳		8	3	2	4	131	2			8	3	3歳							
4歳		4歳		1	8	3	6	90	6	1		5	2	4歳							
5歳		5歳			6	1	2	64	6			2	1	5歳							1
6歳		6歳		2	3	2		33	4			1	5	6歳							
7歳	2	7歳			2	3	1	18	3			2	3	7歳							
8歳	1	8歳			3	2	1	9	6			1	3	8歳							1
9歳		9歳			4	1	1	8				1	3	9歳							
10歳～14歳	1	10歳～14歳		2	4	2		7	2			1	2	10歳～14歳							
15歳～19歳		15歳～19歳				1				1			1	15歳～19歳							
20歳～29歳		20歳以上			2	1		4						20歳～29歳							
30歳～39歳														30歳～39歳							1
40歳～49歳	1													40歳～49歳							
50歳～59歳														50歳～59歳							1
60歳～69歳														60歳～69歳							
70歳～79歳														70歳以上							
80歳以上																					
合計	7	合計		30	37	39	38	883	33	27		62	26	合計							5
前期計	31	前期計	1	21	40	65	52	495	44	28		36	31	前期計		2					3
当期間/前	0.23	当期間/前		1.43	0.93	0.6	0.73	1.78	0.75	0.96	***	1.72	0.84	当期間/前	***		***	***	1.67	***	
増減数	-24	増減数	-1	9	-3	-26	-14	388	-11	-1		26	-5	増減数		-2				2	

***は前期計が"0"のとき

佐賀県感染症発生動向調査週報

<http://www.kansen.pref.saga.jp>

佐賀県感染症情報センター

全数届出の感染症(佐賀県)

平成23年第**26**週 平成23年6月27日(月)～平成23年7月3日(日)

疾病名	結核 (二類感染症)		
患者*1 (住所地)	2名(80歳代男性、50歳代女性) (伊万里保健福祉事務所管内)	2名(80歳代男性、80歳代女性) (佐賀中部保健福祉事務所管内)	1名(90歳代男性) (杵藤保健福祉事務所管内)
感染原因・感染経路	不明	不明	不明
無症状病原体保有者	0名		
平成23年届出累計	174名(今週5名)		
平成22年	同 期	90名	
	届出累計	205名	

*1 個別に届出されたもので、各患者間に関連はありません

疾病名	アメーバ赤痢 *2 (五類感染症)	ウイルス性肝炎 *3 (五類感染症)
患者	1名(60歳代男性)	1名(20歳代女性)
感染原因・感染経路	不明	不明
平成23年届出累計	1名	1名
平成22年	同 期	0名
	届出累計	3名

*2 アメーバ赤痢について詳しくは、国立感染症研究所情報センターの「感染症の話」をご覧ください

http://idsc.nih.gov.jp/idwr/kansen/k02_g2/k02_30/k02_30.html

*3 原因ウイルスはサイトメガロウイルスです