

# 佐賀県感染症発生動向調査週報・月報

平成23年第18週 平成23年5月2日(月)～平成23年5月8日(日)

平成23年第4月 平成23年4月1日(金)～平成23年4月30日(土)

<http://www.kansen.pref.saga.jp>

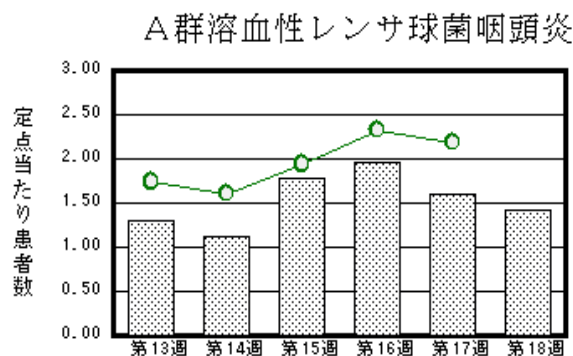
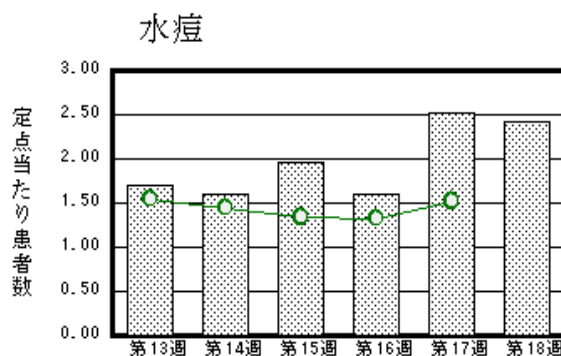
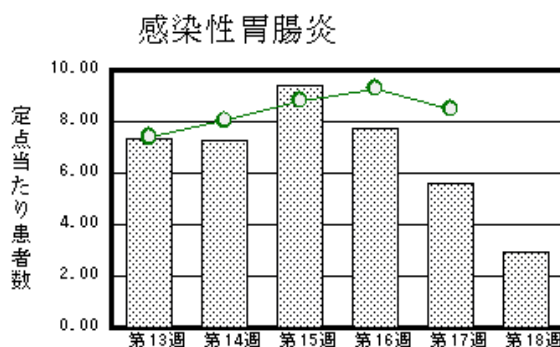
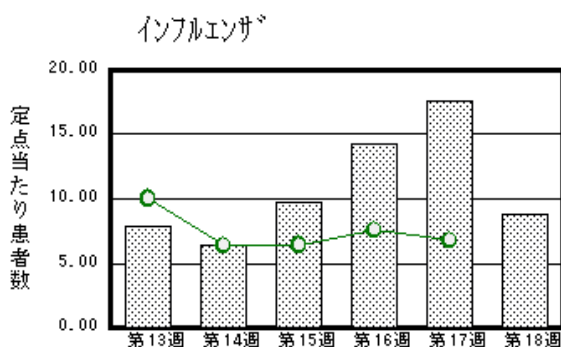
佐賀県感染症情報センター

## 注目疾患の動向

- 1 【報告数の多い疾患】 インフルエンザ(345名) 感染性胃腸炎(68名) 水痘(56名)  
A群溶血性レンサ球菌咽頭炎(33名) 伝染性紅斑(29名)

- 2 【インフルエンザ】 定点医療機関の祝日休診の影響もあり、患者報告数は減少しましたが(685名 345名:迅速診断キットでA型9名、B型312名、型別不明24名)、過去5年間の同時期と比較して、患者報告数は多くなっています。日ごろから十分な睡眠とバランスのよい食事を心がけ、咳の症状があるときはマスクを着用するなど、感染拡大防止に努めましょう。詳しくは佐賀県感染症情報センターのホームページを御覧ください。

<http://www.kansen.pref.saga.jp/influenza/influenza.html>



棒グラフは佐賀県、折れ線グラフは全国の数値を表しています。

各疾患の動向グラフについては佐賀県感染症情報センターのホームページを御覧ください。 <http://www.kansen.pref.saga.jp>

全国版感染症週報(IDWR) 2011年第16週号は、5月13日(金)発行予定

詳細は国立感染症研究所感染症情報センターのホームページを御覧ください。

<http://idsc.nih.go.jp/idwr/pdf-j.html>

## 全数届出の感染症(佐賀県)

## 別紙参照

## 佐賀県感染症発生動向調査

〔定点報告:五類感染症(週報分)〕

平成23年第18週 平成23年5月2日(月)～平成23年5月8日(日)

定点種別 (定点数)	病名	管轄保健福祉 事務所		佐賀中部	鳥栖	唐津	伊万里	杵藤	計	前週	全国 (第17週)						
インフルエンザ (39)	インフルエンザ (鳥インフルエンザを除く)	105	8.08	63	12.60	86	12.29	23	4.60	68	7.56	345	8.85	685	17.56	32,966	6.75
小児科 (23)	RSウイルス感染症				3	1.00				3	0.60	6	0.26	21	0.91	505	0.16
	咽頭結膜熱				3	1.00	9	2.25	8	2.67		20	0.87	21	0.91	1,222	0.39
	A群溶血性レンサ球菌咽頭炎	10	1.25	8	2.67	6	1.50	4	1.33	5	1.00	33	1.43	37	1.61	6,819	2.19
	感染性胃腸炎	31	3.88	13	4.33	13	3.25	1	0.33	10	2.00	68	2.96	129	5.61	26,486	8.49
	水痘	7	0.88	9	3.00	30	7.50	5	1.67	5	1.00	56	2.43	58	2.52	4,751	1.52
	手足口病	2	0.25							9	1.80	11	0.48	13	0.57	715	0.23
	伝染性紅斑	13	1.63	6	2.00	5	1.25	1	0.33	4	0.80	29	1.26	18	0.78	2,239	0.72
	突発性発しん	3	0.38	2	0.67	2	0.50	4	1.33	1	0.20	12	0.52	21	0.91	1,893	0.61
	百日咳															72	0.02
	ヘルパンギーナ															179	0.06
	流行性耳下腺炎	2	0.25	3	1.00	15	3.75					20	0.87	26	1.13	2,516	0.81
眼科 (4)	急性出血性結膜炎															17	0.03
	流行性角結膜炎								1	1.00	1	0.25				310	0.46
基幹 (6)	細菌性髄膜炎															14	0.03
	無菌性髄膜炎															9	0.02
	マイコプラズマ肺炎	1	0.50									1	0.17	1	0.17	184	0.41
	クラミジア肺炎 (オウム病を除く)															8	0.02

インフルエンザは、小児科定点+内科定点。

細字は定点当たり患者数

佐賀県感染症発生動向調査(定点報告:五類感染症)

平成23年第18週 平成23年5月2日(月)～平成23年5月8日(日)

インフルエンザ 定点	インフルエ ンザ(鳥イン フルエンザ を除く)	小児科 定点	RSウイル ス感染症	咽頭結膜 熱	A群溶血 性レンサ 球菌咽頭 炎	感染性胃 腸炎	水痘	手足口病	伝染性紅 斑	突発性発 しん	百日咳	ヘルパン ギーナ	流行性耳 下腺炎	眼科・基幹 定点	急性出血 性結膜炎	流行性角 結膜炎	細菌性髄 膜炎	無菌性髄 膜炎	マイコプラ ズマ肺炎	クラミジア 肺炎(オウ ム病を除 く)	
0～5ヶ月	1	0～5ヶ月	1			1				2				0～5ヶ月							
6～11ヶ月	5	6～11ヶ月	2	2		8	4			5				6～11ヶ月							
1歳	8	1歳	2	11	1	12	12	2	1	5			2	1歳						1	
2歳	14	2歳	1	3	3	14	13	4	2					2歳							
3歳	34	3歳		2	6	2	14	2	2				7	3歳		1					
4歳	21	4歳		1	3	5	7	1	5				5	4歳							
5歳	24	5歳		1	6	4	3	1	3				1	5歳							
6歳	37	6歳			8	4		1	3				1	6歳							
7歳	32	7歳			4	3	2		6				3	7歳							
8歳	23	8歳			1	2			2				1	8歳							
9歳	26	9歳			1	1								9歳							
10歳～14歳	69	10歳～14歳				9	1		5					10歳～14歳							
15歳～19歳	11	15歳～19歳				2								15歳～19歳							
20歳～29歳	10	20歳以上				1								20歳～29歳							
30歳～39歳	18													30歳～39歳							
40歳～49歳	8													40歳～49歳							
50歳～59歳	1													50歳～59歳							
60歳～69歳	2													60歳～69歳							
70歳～79歳	1													70歳以上							
80歳以上																					
合計	345	合計	6	20	33	68	56	11	29	12			20	合計		1				1	
前期計	685	前期計	21	21	37	129	58	13	18	21			26	前期計						1	
当期間/前	0.50	当期間/前	0.29	0.95	0.89	0.53	0.97	0.85	1.61	0.57	***	***	0.77	当期間/前	***	***	***	***	1	***	
増減数	-340	増減数	-15	-1	-4	-61	-2	-2	11	-9			-6	増減数		1					

\*\*\*は前期計が"0"のとき



# 佐賀県感染症発生動向調査週報

<http://www.kansen.pref.saga.jp>

佐賀県感染症情報センター

全数届出の感染症(佐賀県)

平成23年第**18**週

平成23年5月2日(月)～平成23年5月8日(日)

疾病名	結核 (二類感染症)	
患者 *1 (住所地)	1名(60歳代女性) (鳥栖保健福祉事務所管内)	3名(90歳代女性、70歳代男性*2、 40歳代女性 ) (杵藤保健福祉事務所管内)
感染原因・感染経路	不明	不明
無症状病原体保有者	0名	
平成23年届出累計	107名(今週 4名)	
平成22年	同 期	60名
	届出累計	205名

\*1 個別に届出されたもので、各患者間に関連はありません。 \*2 診断は第17週

疾病名	後天性免疫不全症候群*3 (五類感染症)	
患者	1名(40歳代男性)	
感染原因・感染経路	性行為感染(異性間)	
平成23年届出累計	2名	
平成22年	同 期	0名
	届出累計	1名

\*3 後天性免疫不全症候群について詳しくは、国立感染症研究所感染症情報センターの「感染症の話」をご覧ください。

[http://idsc.nih.go.jp/idwr/kansen/k02\\_g2/k02\\_39/k02\\_39.html](http://idsc.nih.go.jp/idwr/kansen/k02_g2/k02_39/k02_39.html)

[http://idsc.nih.go.jp/idwr/kansen/k02\\_g2/k02\\_40/k02\\_40.html](http://idsc.nih.go.jp/idwr/kansen/k02_g2/k02_40/k02_40.html)

佐賀県感染症発生動向調査(定点報告:五類感染症月報分)

平成23年4月

[患者数:人]

	STD 定点数	性器クラミジア		性器ヘルペス		尖圭コンジローマ		淋菌感染症		合計		基幹 定点数	メチシリン耐性黄色ブドウ球菌感染症	ペニシリン耐性肺炎球菌感染症	薬剤耐性アシネクター感染症	薬剤耐性緑膿菌感染症	合計	
		男	女	男	女	男	女	男	女	男	女							
佐賀中部	3	10	2	1		1		6	2	18	4	2						
鳥栖	1							1		1		1						
唐津	1		3		2						5	1						
伊万里	1	1				1		1		3		1						
杵藤	1		2								2	1						
合計	7	11	7	1	2	2		8	2	22	11	6	9	10				19
前期計		9	1		1		1	9		18	3		16	3				19
当期間/前期		1.22	7	***	2	***		0.89	***	1.22	3.67		0.56	3.33	***	***		1
増減数		2	6	1	1	2	-1	-1	2	4	8		-7	7				0

[定点当たり患者数:人/定点]

	STD 定点数	性器クラミジア		性器ヘルペス		尖圭コンジローマ		淋菌感染症		合計		基幹 定点数	メチシリン耐性黄色ブドウ球菌感染症	ペニシリン耐性肺炎球菌感染症	薬剤耐性アシネクター感染症	薬剤耐性緑膿菌感染症	合計	
		男	女	男	女	男	女	男	女	男	女							
佐賀中部	3	3.33	0.67	0.33		0.33		2	0.67	6	1.33	2						
鳥栖	1							1		1		1						
唐津	1		3		2						5	1						
伊万里	1	1				1		1		3		1						
杵藤	1		2								2	1						
合計	7	1.57	1	0.14	0.29	0.29		1.14	0.29	3.14	1.57	6	1.5	1.67				3.17
全国前月	964	0.93	1.16	0.28	0.41	0.23	0.2	0.61	0.17	2.05	1.94	469	3.91	0.71			0.05	4.67

[年齢階層別患者数:人]

	STD	性器クラミジア		性器ヘルペス		尖圭コンジローマ		淋菌感染症		合計		基幹	メチシリン耐性黄色ブドウ球菌感染症	ペニシリン耐性肺炎球菌感染症	薬剤耐性アシネクター感染症	薬剤耐性緑膿菌感染症	合計
		男	女	男	女	男	女	男	女	男	女						
0歳														1			1
1歳～4歳														3			3
5歳～9歳														1			1
10歳～14歳			1								1						
15歳～19歳			2		1						3						
20歳～24歳		2	1	1				1	1	4	2						
25歳～29歳		3				1		2	1	6	1						
30歳～34歳		3	2		1			1		4	3						
35歳～39歳			1					1		1	1			1			1
40歳～44歳		2				1		2		5							
45歳～49歳								1		1							
50歳～54歳		1								1							
55歳～59歳													2				2
60歳～64歳														1			1
65歳～69歳													1	1			2
70歳以上													6	2			8
合計		11	7	1	2	2		8	2	22	11		9	10			19
前期計		9	1		1		1	9		18	3		16	3			19
当期間/前期		1.22	7	***	2	***		0.89	***	1.22	3.67		0.56	3.33	***	***	1
増減数		2	6	1	1	2	-1	-1	2	4	8		-7	7			0

\*\*\*は前期計が"0"のとき