

# 佐賀県感染症発生動向調査週報

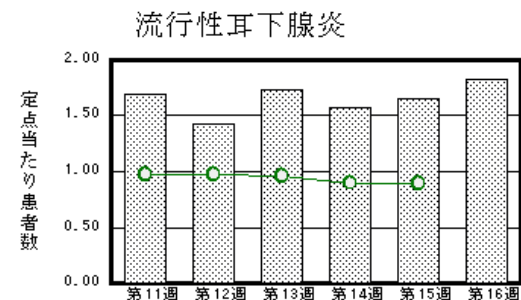
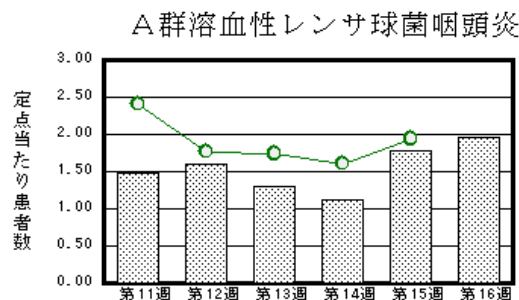
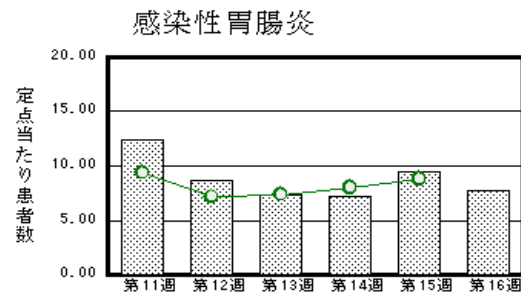
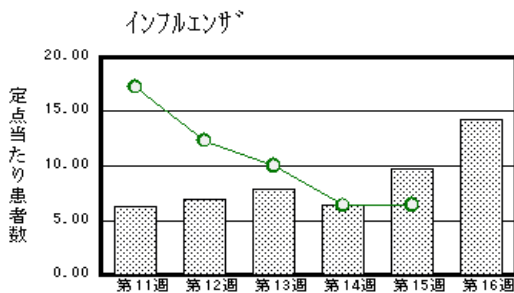
平成23年第16週 平成23年4月18日(月)～平成23年4月24日(日)

<http://www.kansen.pref.saga.jp>

佐賀県感染症情報センター

## 注目疾患の動向

- 1 【報告数の多い疾患】 インフルエンザ(557名) 感染性胃腸炎(178名)  
A群溶血性レンサ球菌咽頭炎(45名) 流行性耳下腺炎(42名) 水痘(37名)
- 2 【インフルエンザ】患者報告数が増加しました(379名 557名:迅速診断キットでA型50名、B型492名、型別不明15名)、定点当たりの報告数が注意発表の基準値10.0を超えて14.28となり、今季再びインフルエンザ注意報レベルに達しました。また、4月21日に採取され病原体定点医療機関から提供された検体からインフルエンザウイルスA香港型(AH3)が1件検出されています。日ごろから十分な睡眠とバランスのよい食事を心がけ、咳の症状があるときはマスクを着用するなど、感染拡大防止に努めましょう。詳しくは佐賀県感染症情報センターのホームページを御覧ください。 <http://www.kansen.pref.saga.jp/influenza/influenza.html>
- 3 【感染性胃腸炎】患者報告数は減少しました(217名 178名)。4月18日に採取され病原体定点医療機関から提供された検体からロタウイルスが検出されました。手洗いや食材の十分な加熱等を心がけ予防に努めましょう。詳しくは佐賀県感染症情報センターのホームページを御覧ください。 <http://www.kansen.pref.saga.jp/kakotopics/kakotopics/kansennseihp0912/tem.html>



棒グラフは佐賀県、折れ線グラフは全国の数値を表しています。

各疾患の動向グラフについては佐賀県感染症情報センターのホームページを御覧ください。 <http://www.kansen.pref.saga.jp>

## 全国版感染症週報 (IDWR) 2011年第14週号(4月4日～4月10日) 要点

・ 発生動向総覧	< 第14週 > 伝染性紅斑の定点当たり報告数は2週連続で増加し、過去5年間の同時期と比較してやや多い / その他最新動向
・ 注目すべき感染症	< 今週は該当記事はありません >
・ 病原体情報	麻疹ウイルス2011年 / インフルエンザウイルス2010/11シーズン
・ 速報	< 今週は該当記事はありません >
・ 海外感染症情報	インフルエンザ
・ 感染症の話	< 今週はお休みです >

詳細は国立感染症研究所感染症情報センターのホームページを御覧ください。

<http://idsc.nih.go.jp/idwr/pdf-j.html>

全数届出の感染症(佐賀県)

別紙参照

## 佐賀県感染症発生動向調査

〔定点報告:五類感染症(週報分)〕

平成23年第**16**週 平成23年4月18日(月)～平成23年4月24日(日)

定点種別 (定点数)	病名	管轄保健福祉 事務所		佐賀中部	鳥栖	唐津	伊万里	杵藤	計	前週	全国 (第15週)							
インフルエンザ (39)	インフルエンザ (鳥インフルエンザを除く)	214	16.46	123	24.60	108	15.43	29	5.80	83	9.22	557	14.28	379	9.72	31,417	6.42	
小児科 (23)	RSウイルス感染症	1	0.13	8	2.67					5	1.00	14	0.61	16	0.70	594	0.19	
	咽頭結膜熱	2	0.25	1	0.33	9	2.25	2	0.67	1	0.20	15	0.65	24	1.04	981	0.31	
	A群溶血性レンサ球菌咽頭炎	6	0.75	23	7.67	3	0.75	1	0.33	12	2.40	45	1.96	41	1.78	6,068	1.94	
	感染性胃腸炎	61	7.63	47	15.67	36	9.00	8	2.67	26	5.20	178	7.74	217	9.43	27,641	8.83	
	水痘	7	0.88	8	2.67	17	4.25	2	0.67	3	0.60	37	1.61	45	1.96	4,202	1.34	
	手足口病	5	0.63	1	0.33					18	3.60	24	1.04	19	0.83	538	0.17	
	伝染性紅斑	6	0.75	6	2.00	10	2.50	2	0.67	6	1.20	30	1.30	31	1.35	2,161	0.69	
	突発性発しん	2	0.25	7	2.33	4	1.00	2	0.67	6	1.20	21	0.91	13	0.57	1,904	0.61	
	百日咳																68	0.02
	ヘルパンギーナ																102	0.03
眼科 (4)	流行性耳下腺炎	8	1.00	8	2.67	22	5.50			4	0.80	42	1.83	38	1.65	2,802	0.89	
	急性出血性結膜炎															10	0.01	
基幹 (6)	流行性角結膜炎	1	0.50							1	0.25					308	0.46	
	細菌性髄膜炎															13	0.03	
	無菌性髄膜炎													1	0.17	10	0.02	
	マイコプラズマ肺炎	4	2.00	4	4.00	1	1.00					9	1.50	5	0.83	160	0.35	
	クラミジア肺炎 (オウム病を除く)															9	0.02	

インフルエンザは、小児科定点+内科定点。

細字は定点当たり患者数

佐賀県感染症発生動向調査(定点報告:五類感染症)

平成23年第16週 平成23年4月18日(月)~平成23年4月24日(日)

インフルエンザ 定点	インフルエンザ(鳥インフルエンザを除く)	小児科 定点	RSウイルス感染症	咽頭結膜熱	A群溶血性レンサ球菌咽頭炎	感染性胃腸炎	水痘	手足口病	伝染性紅斑	突発性発しん	百日咳	ヘルパンギーナ	流行性耳下腺炎	眼科・基幹 定点	急性出血性結膜炎	流行性角結膜炎	細菌性髄膜炎	無菌性髄膜炎	マイコプラズマ肺炎	クラミジア肺炎(オウム病を除く)	
0~5ヶ月		0~5ヶ月	1			4	1			1				0~5ヶ月							
6~11ヶ月	1	6~11ヶ月	6	4		14	2	2	1	11				1	6~11ヶ月						
1歳	19	1歳	6	6	1	32	12	7	1	9				1歳						1	
2歳	29	2歳	1	1	2	24	6	7	1					5	2歳					2	
3歳	34	3歳		2	3	18	12	5	3					12	3歳	1				2	
4歳	32	4歳		1	6	13	2	1	9					10	4歳					1	
5歳	32	5歳		1	9	17	1	1	3					6	5歳						
6歳	56	6歳			5	7			4					3	6歳					1	
7歳	79	7歳			7	10			3					4	7歳					1	
8歳	75	8歳			4	7	1		3					1	8歳						
9歳	32	9歳			3	7								9歳							
10歳~14歳	117	10歳~14歳			4	19		1	2					10歳~14歳							
15歳~19歳	15	15歳~19歳				2								15歳~19歳							
20歳~29歳	15	20歳以上			1	4								20歳~29歳							
30歳~39歳	10													30歳~39歳						1	
40歳~49歳	6													40歳~49歳							
50歳~59歳	1													50歳~59歳							
60歳~69歳	1													60歳~69歳							
70歳~79歳														70歳以上							
80歳以上	3																				
合計	557	合計	14	15	45	178	37	24	30	21				42	合計		1			9	
前期計	379	前期計	16	24	41	217	45	19	31	13				38	前期計					1	5
当期間/前	1.47	当期間/前	0.88	0.63	1.1	0.82	0.82	1.26	0.97	1.62	***	***	1.11	当期間/前	***	***	***			1.8	***
増減数	178	増減数	-2	-9	4	-39	-8	5	-1	8				4	増減数		1			-1	4

\*\*\*は前期計が"0"のとき



# 佐賀県感染症発生動向調査週報

<http://www.kansen.pref.saga.jp>

佐賀県感染症情報センター

全数届出の感染症(佐賀県)

平成23年第**16**週

平成23年4月18日(月)～平成23年4月24日(日)

疾病名	結核 (二類感染症)		
患者 * (住所地)	1名(50歳代男性) (唐津保健福祉事務所管内)	1名(60歳代男性) (伊万里保健福祉事務所管内)	1名(70歳代女性) (佐賀中部保健福祉事務所管内)
感染原因・感染経路	不明	不明	不明
無症状病原体保有者	0名		
平成23年届出累計	97名(今週 4名)		
平成22年	同 期	52名	
	届出累計	205名	

疾病名	結核 (二類感染症)	
患者 * (住所地)	1名(80歳代女性) (杵藤保健福祉事務所管内)	
感染原因・感染経路	不明	
無症状病原体保有者	0名	
平成23年届出累計	97名(今週 4名)	
平成22年	同 期	52名
	届出累計	205名

\* 個別に届出されたもので、各患者間に関連はありません。