

佐賀県感染症発生動向調査週報

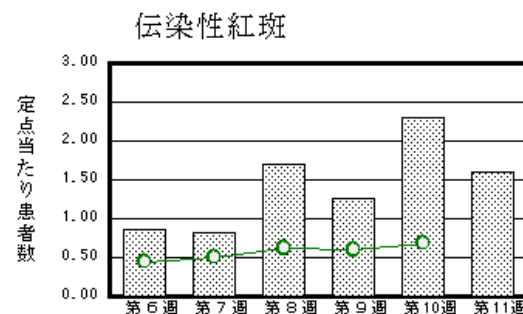
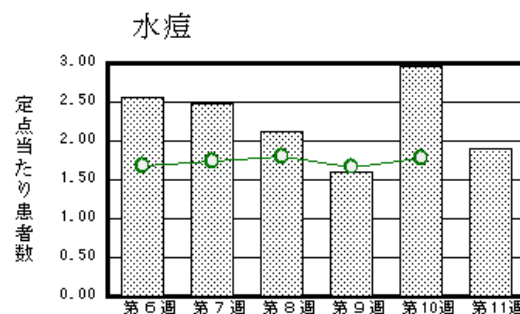
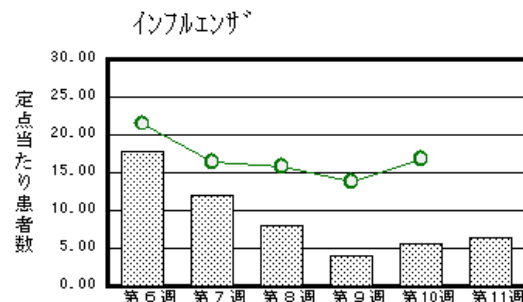
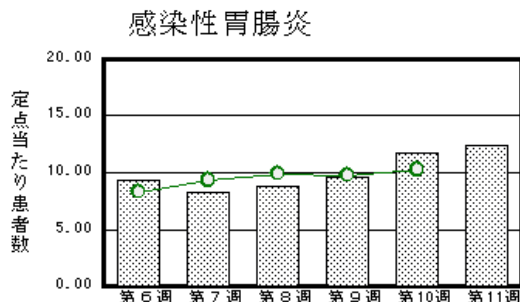
平成23年第11週 平成23年3月14日(月)～平成23年3月20日(日)

<http://www.kansen.pref.saga.jp>

佐賀県感染症情報センター

注目疾患の動向

- 1 【報告数の多い疾患】 感染性胃腸炎(285名) インフルエンザ(246名) 水痘(44名)
流行性耳下腺炎(39名) 伝染性紅斑(37名)
- 2 【インフルエンザ】患者報告数が増加しました(220名 246名:迅速診断キットでA型153名、B型83名、型別不明10名)。迅速診断キットでB型と報告された割合が増加しています。3月16日に採取され病原体定点医療機関から提供された検体からインフルエンザウイルスB型が1件検出されています。また、集団発生があった鳥栖保健福祉事務所管内の医療機関の検体から新型インフルエンザウイルス(A/H1N1)が3件と、杵藤保健福祉事務所管内の保育施設の検体からインフルエンザウイルスB型が5件検出されています。日ごろから十分な睡眠とバランスのよい食事を心がけ、咳の症状があるときはマスクを着用するなど、感染拡大防止に努めましょう。詳しくは佐賀県感染症情報センターのホームページを御覧ください。
<http://www.kansen.pref.saga.jp/influenza/influenza.html>
- 3 【感染性胃腸炎】患者報告数が増加しました(269名 285名)。手洗いや食材の十分な加熱等を心がけ予防に努めましょう。詳しくは、佐賀県感染症情報センターのホームページを御覧ください。
<http://www.kansen.pref.saga.jp/kakotopics/kakotopics/kanssensseihp0912/tem.html>
- 4 【伝染性紅斑】患者報告数は減少しましたが(53名 37名)、過去5年間の同時期と比較して患者報告数がかかなり多くなっています。詳しくは、佐賀県感染症情報センターのホームページを御覧ください。
<http://www.kansen.pref.saga.jp/kakotopics/kakotopics/densenseikouhan1103/index.html>



棒グラフは佐賀県、折れ線グラフは全国の数値を表しています。

各疾患の動向グラフについては佐賀県感染症情報センターのホームページを御覧ください。<http://www.kansen.pref.saga.jp>

全国版感染症週報(IDWR) 2011年第9週号(2月28日～3月6日)要点

・ 発生動向総覧	<第9週> 咽頭結膜熱の定点当たり報告数は増加し、過去5年間の同時期と比較してかなり多い/その他最新動向
・ 注目すべき感染症	<今週は該当記事はありません>
・ 病原体情報	インフルエンザウイルス2010/11シーズン
・ 速報	ペラムビル治療患者からのH275Y耐性インフルエンザウイルスAH1pdm検出事例報告
・ 海外感染症情報	鳥インフルエンザ - インドネシアにおける状況 / 鳥インフルエンザ - エジプトにおける状況 / チャドにおける髄膜炎菌感染 / シエラレオネにおける黄熱
・ 感染症の話	<今週はお休みです>

詳細は国立感染症研究所感染症情報センターのホームページを御覧ください。

<http://idsc.nih.go.jp/idwr/pdf-j.html>

佐賀県感染症発生動向調査週報

http://www.kansen.pref.saga.jp

佐賀県感染症情報センター

全数届出の感染症(佐賀県)

疾病名	結核 (二類感染症)	
患者 *1 (住所地)	1名(20歳代女性) (鳥栖保健福祉事務所管内)	2名(60歳代男性、50歳代男性) (佐賀中部保健福祉事務所管内)
感染原因・感染経路	不明	不明
無症状病原体保有者	1名	
平成23年届出累計	70名(今週 4名) *2	
平成22年	同 期	29名
	届出累計	205名

*1 個別に届出されたもので、各患者間に関連はありません。

*2 第10週に診断された1名が届出削除されたため、累計が減っています。

佐賀県感染症発生動向調査

(定点報告:五類感染症(週報分))

平成23年第**11**週 平成23年3月14日(月)～平成23年3月20日(日)

定点種別 (定点数)	管轄保健福祉 事務所 病名	佐賀中部	鳥栖	唐津	伊万里	杵藤	計	前週	全国 (第10週)
		インフルエンザ (39)	94 7.23	84 16.80	31 4.43	10 2.00	27 3.00	246 6.31	220 5.64
小児科 (23)	RSウイルス感 染症		2 0.67	3 0.75	2 0.67	2 0.40	9 0.39	7 0.30	834 0.28
	咽頭結膜熱	4 0.50	5 1.67	3 0.75	2 0.67	4 0.80	18 0.78	25 1.09	1,286 0.43
	A群溶血性レン サ球菌咽頭炎	4 0.50	10 3.33	8 2.00		12 2.40	34 1.48	30 1.30	7,870 2.61
	感染性胃腸炎	106 13.25	101 33.67	22 5.50	14 4.67	42 8.40	285 12.39	269 11.70	31,003 10.29
	水痘	10 1.25	6 2.00	12 3.00	9 3.00	7 1.40	44 1.91	68 2.96	5,375 1.78
	手足口病	6 0.75					6 0.26	7 0.30	397 0.13
	伝染性紅斑	15 1.88	6 2.00	7 1.75	2 0.67	7 1.40	37 1.61	53 2.30	2,064 0.69
	突発性発しん	3 0.38	4 1.33	5 1.25	3 1.00		15 0.65	29 1.26	1,432 0.48
	百日咳								65 0.02
	ヘルパンギーナ		1 0.33				1 0.04		98 0.03
眼科 (4)	流行性耳下腺炎	2 0.25	8 2.67	27 6.75		2 0.40	39 1.70	33 1.43	2,961 0.98
	急性出血性結膜炎								6 0.01
基幹 (6)	流行性角結膜炎	3 1.50					3 0.75	1 0.25	308 0.48
	細菌性髄膜炎								4 0.01
	無菌性髄膜炎								9 0.02
	マイコプラズマ肺炎	7 3.50					7 1.17	8 1.33	160 0.37
	クラミジア肺炎 (オウム病を除く)								15 0.03

インフルエンザは、小児科定点+内科定点。

細字は定点当たり患者数

佐賀県感染症発生動向調査(定点報告:五類感染症)

平成23年第11週 平成23年3月14日(月)～平成23年3月20日(日)

インフルエンザ 定点	インフルエ ンザ(鳥イン フルエンザ を除く)	小児科 定点	RSウイル ス感染症	咽頭結膜 熱	A群溶血 性レンサ 球菌咽頭 炎	感染性胃 腸炎	水痘	手足口病	伝染性紅 斑	突発性発 しん	百日咳	ヘルパン ギーナ	流行性耳 下腺炎	眼科・基幹 定点	急性出血 性結膜炎	流行性角 結膜炎	細菌性髄 膜炎	無菌性髄 膜炎	マイコプラ ズマ肺炎	クラミジア 肺炎(オウ ム病を除 く)	
0～5ヶ月		0～5ヶ月	2	1		1	1			2				0～5ヶ月							
6～11ヶ月	2	6～11ヶ月	3			27	4	2		7				6～11ヶ月							
1歳	14	1歳	2	9	1	45	9			5			2	1歳						2	
2歳	10	2歳	2	1	1	35	11	3	4	1		1	11	2歳							
3歳	20	3歳		6	3	28	2		3				6	3歳							
4歳	23	4歳		1	4	31	8	1	3				6	4歳							
5歳	32	5歳			7	25	5		10				3	5歳						1	
6歳	23	6歳			4	26	2		7				5	6歳							
7歳	20	7歳			4	10	2		3				3	7歳							
8歳	22	8歳			5	14			1				1	8歳						1	
9歳	8	9歳			2	11			3				1	9歳						2	
10歳～14歳	35	10歳～14歳			3	25			3				1	10歳～14歳							
15歳～19歳	4	15歳～19歳				3								15歳～19歳							
20歳～29歳	5	20歳以上				4								20歳～29歳							
30歳～39歳	11													30歳～39歳							
40歳～49歳	11													40歳～49歳							
50歳～59歳	3													50歳～59歳		1					
60歳～69歳	3													60歳～69歳		1					
70歳～79歳														70歳以上		1				1	
80歳以上																					
合計	246	合計	9	18	34	285	44	6	37	15		1	39	合計		3				7	
前期計	220	前期計	7	25	30	269	68	7	53	29			33	前期計		1				8	
当期間/前	1.12	当期間/前	1.29	0.72	1.13	1.06	0.65	0.86	0.7	0.52	***	***	1.18	当期間/前	***	3	***	***	0.88	***	
増減数	26	増減数	2	-7	4	16	-24	-1	-16	-14		1	6	増減数		2				-1	

***は前期計が"0"のとき

