

佐賀県感染症発生動向調査週報

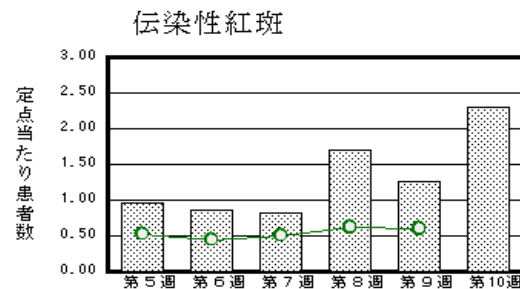
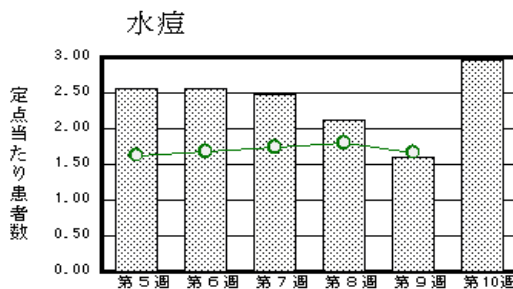
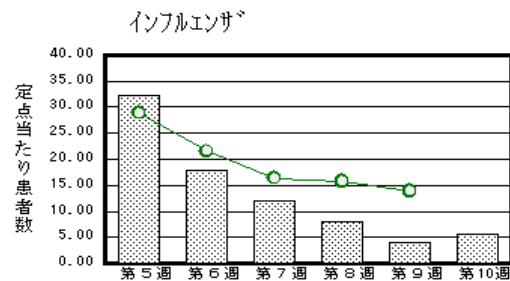
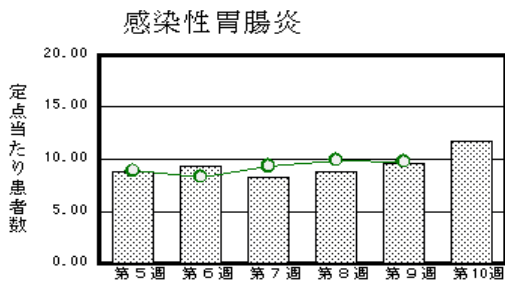
平成23年第10週 平成23年3月7日(月)～平成23年3月13日(日)

<http://www.kansen.pref.saga.jp>

佐賀県感染症情報センター

注目疾患の動向

- 1 【報告数の多い疾患】 感染性胃腸炎(269名) インフルエンザ(220名) 水痘(68名)
伝染性紅斑(53名) 流行性耳下腺炎(33名)
- 2 【インフルエンザ】患者報告数が増加しました(156名 220名:迅速診断キットでA型173名、B型45名、型別不明2名)、迅速診断キットでB型と報告された割合が増加しています。B型インフルエンザの流行が始まる時期でもあるので、注意が必要です。日ごろから十分な睡眠とバランスのよい食事を心がけ、咳の症状があるときはマスクを着用するなど、感染拡大防止に努めましょう。詳しくは佐賀県感染症情報センターのホームページを御覧ください。
<http://www.kansen.pref.saga.jp/influenza/influenza.html>
- 3 【感染性胃腸炎】患者報告数が増加しました(220名 269名)。手洗いや食材の十分な加熱等を心がけ予防に努めましょう。詳しくは、佐賀県感染症情報センターのホームページを御覧ください。
<http://www.kansen.pref.saga.jp/kakotopics/kakotopics/kanssenseihp0912/tem.html>
- 4 【伝染性紅斑】患者報告数が増加しました(29名 53名)、定点当たりの患者報告数が警報レベル開始基準の目安2.00を超えて2.30となりました。また過去5年間の同時期と比較して、患者報告数がかかなり多くなっています。詳しくは、佐賀県感染症情報センターのホームページを御覧ください。
<http://www.kansen.pref.saga.jp/kakotopics/kakotopics/densenseikouhan1103/index.html>



棒グラフは佐賀県、折れ線グラフは全国の数値を表しています。

各疾患の動向グラフについては佐賀県感染症情報センターのホームページを御覧ください。<http://www.kansen.pref.saga.jp>

全国版感染症週報 (IDWR) 2011年第8週号(2月21日～2月27日) 要点

| | |
|------------|--|
| ・ 発生動向総覧 | <第8週> 伝染性紅斑の定点当たり報告数は2週連続で増加し、過去5年間の同時期と比較してかなり多い/その他最新動向 |
| ・ 注目すべき感染症 | <インフルエンザ> 第8週の定点当たり報告数は15.75と前週を下回ったが、それ以前の3週間と比較してゆるやかな減少にとどまった |
| ・ 病原体情報 | 麻疹ウイルス2011年/インフルエンザウイルス2010/11シーズン |
| ・ 速報 | インドネシアからのG3型麻疹ウイルス輸入症例 - 千葉市 |
| ・ 海外感染症情報 | インフルエンザ/鳥インフルエンザ - カンボジアにおける状況/鳥インフルエンザ - エジプトにおける状況 |
| ・ 感染症の話 | <今週はお休みです> |

詳細は国立感染症研究所感染症情報センターのホームページを御覧ください。

<http://idsc.nih.go.jp/idwr/pdf-j.html>

佐賀県感染症発生動向調査週報

http://www.kansen.pref.saga.jp

佐賀県感染症情報センター

全数届出の感染症(佐賀県)

| | | |
|-------------|-----------------------------|---------------------------------|
| 疾病名 | 結核 (二類感染症) | クロイツフェルト・ヤコブ病(古典的)*2 (五類感染症) |
| 患者 (住所地) | 1名(80歳代男性) (唐津保健福祉事務所管内) | 1名(70歳代男性) (———) |
| 感染原因・感染経路 | 再感染 | 不明 |
| 無症状病原体保有者 | 35名*1 | |
| 平成23年届出累計 | 67名(今週36名) | 2名(今週1名) |
| 平成22年 | 同期 | 26名 |
| | 届出累計 | 205名 |

*1 平成23年2月10日付けでプレスリリースの、結核集団発生があった医療機関における接触者検診にて届出があったもので、今週届出のあった唐津保健福祉事務所管内の患者とは関係ありません。

*2 クロイツフェルト・ヤコブ病について詳しくは、国立感染症研究所感染症情報センターの「感染症の話」をご覧ください。
http://idsc.nih.go.jp/idwr/kansen/k02_g1/k02_24/k02_24.html

佐賀県感染症発生動向調査

(定点報告:五類感染症(週報分))

平成23年第10週 平成23年3月7日(月)~平成23年3月13日(日)

| 定点種別 (定点数) | 管轄保健福祉 事務所 病名 | 佐賀中部 | 鳥栖 | 唐津 | 伊万里 | 杵藤 | 計 | 前週 | 全国 (第9週) |
|---------------|----------------------|-----------------|----------|----------|---------|---------|-----------|----------|-------------|
| | | インフルエンザ (39) | 70 5.38 | 86 17.20 | 27 3.86 | 15 3.00 | 22 2.44 | 220 5.64 | 156 4.00 |
| 小児科 (23) | RSウイルス感 染症 | | | 2 0.50 | | 5 1.00 | 7 0.30 | 13 0.57 | 1,108 0.35 |
| | 咽頭結膜熱 | 6 0.75 | 5 1.67 | 5 1.25 | 2 0.67 | 7 1.40 | 25 1.09 | 14 0.61 | 1,367 0.43 |
| | A群溶血性レン サ球菌咽頭炎 | 5 0.63 | 14 4.67 | 5 1.25 | 4 1.33 | 2 0.40 | 30 1.30 | 46 2.00 | 7,976 2.53 |
| | 感染性胃腸炎 | 90 11.25 | 96 32.00 | 29 7.25 | 7 2.33 | 47 9.40 | 269 11.70 | 220 9.57 | 30,811 9.78 |
| | 水痘 | 6 0.75 | 16 5.33 | 21 5.25 | 15 5.00 | 10 2.00 | 68 2.96 | 37 1.61 | 5,266 1.67 |
| | 手足口病 | 6 0.75 | | | 1 0.33 | | 7 0.30 | 2 0.09 | 419 0.13 |
| | 伝染性紅斑 | 19 2.38 | 10 3.33 | 9 2.25 | 5 1.67 | 10 2.00 | 53 2.30 | 29 1.26 | 1,900 0.60 |
| | 突発性発しん | 8 1.00 | 14 4.67 | 4 1.00 | 1 0.33 | 2 0.40 | 29 1.26 | 19 0.83 | 1,548 0.49 |
| | 百日咳 | | | | | | | | 57 0.02 |
| | ヘルパンギーナ | | | | | | | | 95 0.03 |
| | 流行性耳下腺炎 | | 3 1.00 | 27 6.75 | 1 0.33 | 2 0.40 | 33 1.43 | 29 1.26 | 2,860 0.91 |
| 眼科 (4) | 急性出血性結膜炎 | | | | | | | | 7 0.01 |
| | 流行性角結膜炎 | 1 0.50 | | | | | 1 0.25 | | 300 0.44 |
| 基幹 (6) | 細菌性髄膜炎 | | | | | | | | 12 0.03 |
| | 無菌性髄膜炎 | | | | | | | 1 0.17 | 14 0.03 |
| | マイコプラズマ肺炎 | 8 4.00 | | | | | 8 1.33 | 4 0.67 | 182 0.39 |
| | クラミジア肺炎 (オウム病を除く) | | | | | | | | 13 0.03 |

インフルエンザは、小児科定点 + 内科定点。
 細字は定点当たり患者数

佐賀県感染症発生動向調査(定点報告:五類感染症)

平成23年第10週 平成23年3月7日(月)～平成23年3月13日(日)

| インフルエンザ 定点 | インフルエンザ(鳥イン フルエンザを除く) | 小児科 定点 | RSウイルス感染症 | 咽頭結膜 熱 | A群溶血 性レンサ 球菌咽頭 炎 | 感染性胃 腸炎 | 水痘 | 手足口病 | 伝染性紅 斑 | 突発性発 しん | 百日咳 | ヘルパン ギーナ | 流行性耳 下腺炎 | 眼科・基幹 定点 | 急性出血 性結膜炎 | 流行性角 結膜炎 | 細菌性髄 膜炎 | 無菌性髄 膜炎 | マイコプラ ズマ肺炎 | クラミジア 肺炎(オウ ム病を除 く) | |
|---------------|--------------------------|-----------|-----------|-----------|---------------------------|------------|------|------|-----------|------------|-----|-------------|-------------|-------------|--------------|-------------|------------|------------|---------------|------------------------------|--|
| 0～5ヶ月 | | 0～5ヶ月 | | | | 3 | 1 | | | 1 | | | | 0～5ヶ月 | | | | | | | |
| 6～11ヶ月 | 3 | 6～11ヶ月 | 1 | 2 | | 16 | 4 | | 1 | 18 | | | | 6～11ヶ月 | | | | | | 1 | |
| 1歳 | 9 | 1歳 | 5 | 7 | | 37 | 15 | 3 | 3 | 8 | | | 1 | 1歳 | | | | | | 1 | |
| 2歳 | 5 | 2歳 | 1 | 8 | 2 | 30 | 5 | 2 | 1 | 1 | | | 3 | 2歳 | | | | | | 1 | |
| 3歳 | 14 | 3歳 | | 6 | 3 | 31 | 14 | 1 | 5 | 1 | | | 9 | 3歳 | | | | | | 1 | |
| 4歳 | 27 | 4歳 | | 1 | 4 | 25 | 12 | | 6 | | | | 6 | 4歳 | | | | | | 1 | |
| 5歳 | 30 | 5歳 | | | 6 | 38 | 10 | 1 | 5 | | | | 4 | 5歳 | | | | | | | |
| 6歳 | 21 | 6歳 | | | 9 | 20 | 6 | | 6 | | | | 4 | 6歳 | | | | | | 1 | |
| 7歳 | 17 | 7歳 | | | 3 | 16 | | | 5 | | | | 2 | 7歳 | | | | | | | |
| 8歳 | 24 | 8歳 | | | 1 | 13 | 1 | | 7 | | | | 2 | 8歳 | | | | | | | |
| 9歳 | 4 | 9歳 | | | 1 | 7 | | | 6 | | | | 1 | 9歳 | | | | | | 1 | |
| 10歳～14歳 | 26 | 10歳～14歳 | | | 1 | 18 | | | 6 | | | | 1 | 10歳～14歳 | | | | | | 1 | |
| 15歳～19歳 | 4 | 15歳～19歳 | | | | 1 | | | 1 | | | | | 15歳～19歳 | | | | | | | |
| 20歳～29歳 | 2 | 20歳以上 | | 1 | | 14 | | | 1 | | | | | 20歳～29歳 | | | | | | | |
| 30歳～39歳 | 14 | | | | | | | | | | | | | 30歳～39歳 | | | | | | | |
| 40歳～49歳 | 5 | | | | | | | | | | | | | 40歳～49歳 | | 1 | | | | | |
| 50歳～59歳 | 12 | | | | | | | | | | | | | 50歳～59歳 | | | | | | | |
| 60歳～69歳 | 3 | | | | | | | | | | | | | 60歳～69歳 | | | | | | | |
| 70歳～79歳 | | | | | | | | | | | | | | 70歳以上 | | | | | | | |
| 80歳以上 | | | | | | | | | | | | | | | | | | | | | |
| 合計 | 220 | 合計 | 7 | 25 | 30 | 269 | 68 | 7 | 53 | 29 | | | 33 | 合計 | | 1 | | | | 8 | |
| 前期計 | 156 | 前期計 | 13 | 14 | 46 | 220 | 37 | 2 | 29 | 19 | | | 29 | 前期計 | | | | | 1 | 4 | |
| 当期間/前 | 1.41 | 当期間/前 | 0.54 | 1.79 | 0.65 | 1.22 | 1.84 | 3.5 | 1.83 | 1.53 | *** | *** | 1.14 | 当期間/前 | *** | *** | *** | | 2 | *** | |
| 増減数 | 64 | 増減数 | -6 | 11 | -16 | 49 | 31 | 5 | 24 | 10 | | | 4 | 増減数 | | 1 | | -1 | | 4 | |

***は前期計が"0"のとき

