

佐賀県感染症発生動向調査週報

平成23年第 8週 平成23年2月21日(月)～平成23年2月27日(日)

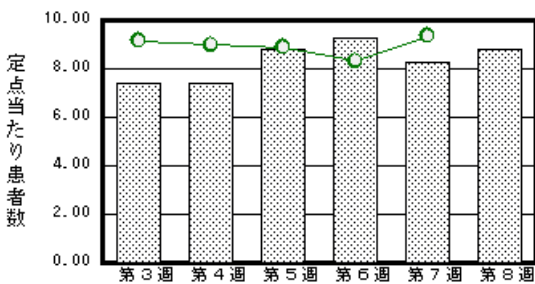
<http://www.kansen.pref.saga.jp>

佐賀県感染症情報センター

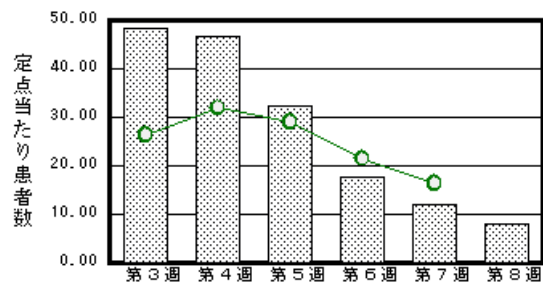
注目疾患の動向

- 1 【報告数の多い疾患】 インフルエンザ(309名) 感染性胃腸炎(203名) 水痘(49名)
A群溶血性レンサ球菌咽頭炎(43名) 伝染性紅斑(39名)、流行性耳下腺炎(39名)
- 2 【インフルエンザ】患者報告数は減少し(471名 309名:迅速診断キットでA型289名、B型14名、型別不明6名)、警報解除レベルまで下がりましたが、県内には増加している地区もあり、まだ注意が必要です。日ごろから十分な睡眠とバランスのよい食事を心がけ、咳の症状があるときはマスクを着用するなど、感染拡大防止に努めましょう。詳しくは佐賀県感染症情報センターのホームページを御覧ください。
<http://www.kansen.pref.saga.jp/influenza/influenza.html>
- 3 【感染性胃腸炎】患者報告数が若干増加しました(190名 203名)。手洗いや食材の十分な加熱等を心がけ予防に努めましょう。詳しくは、佐賀県感染症情報センターのホームページを御覧ください。
<http://www.kansen.pref.saga.jp/kakotopics/kakotopics/kansennseihp0912/tem.html>

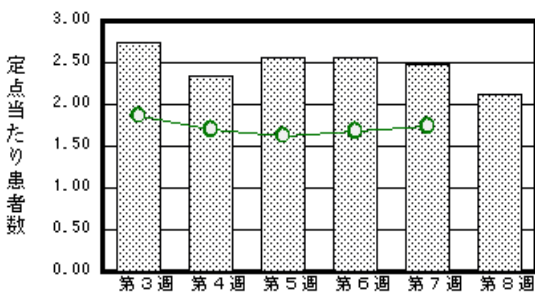
感染性胃腸炎



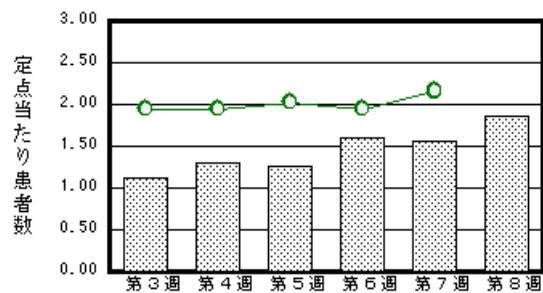
インフルエンザ



水痘



A群溶血性レンサ球菌咽頭炎



棒グラフは佐賀県、折れ線グラフは全国の数値を表しています。

各疾患の動向グラフについては佐賀県感染症情報センターのホームページを御覧ください。<http://www.kansen.pref.saga.jp>

全国版感染症週報 (IDWR) 2011年第6週号(2月7日～2月13日) 要点

・ 発生動向総覧	< 第6週 > インフルエンザの定点当たり報告数は2週連続で減少した / その他最新動向 < 1月 > 性感染症・薬剤耐性菌感染症について
・ 注目すべき感染症	< 今週は該当記事はありません >
・ 病原体情報	インフルエンザウイルス2010/11シーズン
・ 速報	A型肝炎ウイルスによる食中毒事例 - 千葉市
・ 海外感染症情報	インフルエンザ
・ 感染症の話	< 今週はお休みです >

詳細は国立感染症研究所感染症情報センターのホームページを御覧ください。

<http://idsc.nih.go.jp/idwr/pdf-j.html>

全数届出の感染症(佐賀県)

別紙参照

佐賀県感染症発生動向調査

〔定点報告:五類感染症(週報分)〕

平成23年第8週 平成23年2月21日(月)～平成23年2月27日(日)

定点種別 (定点数)	管轄保健福祉 事務所 病名	佐賀中部	鳥栖	唐津	伊万里	杵藤	計	前週	全国 (第7週)
インフルエンザ (39)	インフルエンザ (鳥インフルエンザを除く)	62 4.77	80 16.00	32 4.57	62 12.40	73 8.11	309 7.92	471 12.08	80,667 16.35
小児科 (23)	RSウイルス感染症	1 0.13	4 1.33	4 1.00	1 0.33	3 0.60	13 0.57	10 0.43	1,501 0.48
	咽頭結膜熱	3 0.38	6 2.00	1 0.25	1 0.33	4 0.80	15 0.65	9 0.39	1,255 0.40
	A群溶血性レンサ球菌咽頭炎	9 1.13	17 5.67	3 0.75	3 1.00	11 2.20	43 1.87	36 1.57	6,795 2.16
	感染性胃腸炎	75 9.38	44 14.67	25 6.25	23 7.67	36 7.20	203 8.83	190 8.26	29,435 9.36
	水痘	10 1.25	7 2.33	14 3.50	4 1.33	14 2.80	49 2.13	57 2.48	5,486 1.74
	手足口病			1 0.25		1 0.20	2 0.09	7 0.30	363 0.12
	伝染性紅斑	12 1.50	9 3.00	7 1.75	4 1.33	7 1.40	39 1.70	19 0.83	1,596 0.51
	突発性発しん	4 0.50	7 2.33	3 0.75	2 0.67	5 1.00	21 0.91	13 0.57	1,530 0.49
	百日咳							2 0.09	58 0.02
	ヘルパンギーナ								60 0.02
眼科 (4)	急性出血性結膜炎								12 0.02
	流行性角結膜炎	1 0.50					1 0.25		362 0.54
基幹 (6)	細菌性髄膜炎								7 0.02
	無菌性髄膜炎							1 0.17	9 0.02
	マイコプラズマ肺炎	6 3.00					6 1.00	4 0.67	182 0.40
	クラミジア肺炎 (オウム病を除く)								17 0.04

インフルエンザは、小児科定点 + 内科定点。

細字は定点当たり患者数

佐賀県感染症発生動向調査(定点報告:五類感染症)

平成23年第8週 平成23年2月21日(月)～平成23年2月27日(日)

インフルエンザ 定点	インフルエンザ(鳥インフルエンザを除く)	小児科 定点	RSウイルス感染症	咽頭結膜熱	A群溶血性レンサ球菌咽頭炎	感染性胃腸炎	水痘	手足口病	伝染性紅斑	突発性発しん	百日咳	ヘルパンギーナ	流行性耳下腺炎	眼科・基幹 定点	急性出血性結膜炎	流行性角結膜炎	細菌性髄膜炎	無菌性髄膜炎	マイコプラズマ肺炎	クラミジア肺炎(オウム病を除く)	
0～5ヶ月	2	0～5ヶ月	4			1			1	1				0～5ヶ月							
6～11ヶ月	8	6～11ヶ月	4	1		15	3		1	12				6～11ヶ月							
1歳	11	1歳	4	5	1	33	9	2	1	8			2	1歳						1	
2歳	15	2歳	1	5	7	27	10						5	2歳							
3歳	18	3歳		1	7	24	5		4				4	3歳							
4歳	31	4歳		3	2	13	5		7				11	4歳						1	
5歳	28	5歳			8	26	10		7				4	5歳							
6歳	32	6歳			6	9	5		8				5	6歳							2
7歳	16	7歳			7	11	1		4				5	7歳							1
8歳	14	8歳			2	10			3				2	8歳							
9歳	12	9歳			1	9	1							9歳							
10歳～14歳	35	10歳～14歳			2	18			2				1	10歳～14歳							
15歳～19歳	12	15歳～19歳				3								15歳～19歳							1
20歳～29歳	10	20歳以上				4			1					20歳～29歳							
30歳～39歳	28													30歳～39歳							
40歳～49歳	14													40歳～49歳							
50歳～59歳	11													50歳～59歳		1					
60歳～69歳	9													60歳～69歳							
70歳～79歳	1													70歳以上							
80歳以上	2																				
合計	309	合計	13	15	43	203	49	2	39	21			39	合計		1				6	
前期計	471	前期計	10	9	36	190	57	7	19	13	2		27	前期計						1	4
当期間/前	0.66	当期間/前	1.3	1.67	1.19	1.07	0.86	0.29	2.05	1.62		***	1.44	当期間/前	***	***	***			1.5	***
増減数	-162	増減数	3	6	7	13	-8	-5	20	8	-2		12	増減数		1				-1	2

***は前期計が"0"のとき

全数届出の感染症(佐賀県)

平成23年第8週

平成23年2月21日(月)～平成23年2月27日(日)

疾病名	結核 (二類感染症)		
患者 *1 (住所地)	1名(80歳代女性) (鳥栖保健福祉事務所管内)	3名(80歳代男性、80歳代女性、 70歳代男性) (佐賀中部保健福祉事務所管内)	1名(70歳代男性) (杵藤保健福祉事務所管内)
感染原因・感染経路	不明	不明	不明
無症状病原体保有者	0名		
平成23年届出累計	30名(今週 5名) *2		
平成22年	同 期	18名	
	届出累計	205名	

*1 個別に届出されたもので、各患者間に関連はありません

*2 第7週に診断された1名が非結核性抗酸菌症であったため、累計が減っています。

疾病名	腸管出血性大腸菌感染症(O157) (三類感染症)
患者 (住所地)	2名(小学校低学年男児、 小学校低学年女児) (鳥栖保健福祉事務所管内)
感染原因・感染経路	不明
無症状病原体保有者	2名
平成23年届出累計	3件 7名(今週 1件4名)
平成22年	同 期
	届出累計
	1件 1名
	33件54名