

佐賀県感染症発生動向調査週報

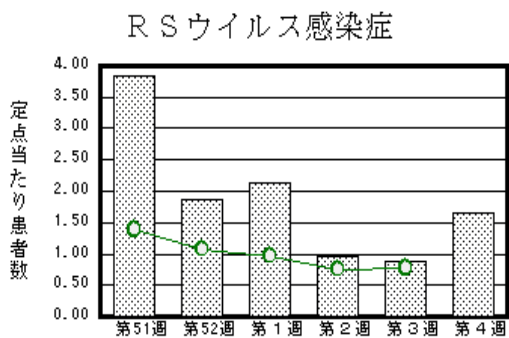
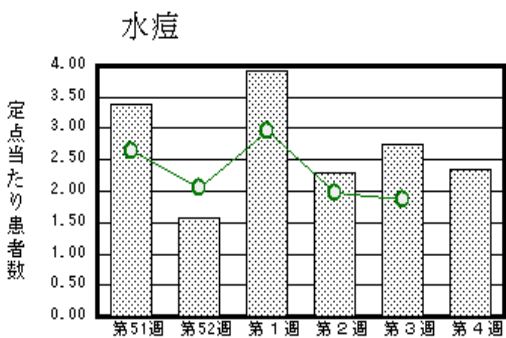
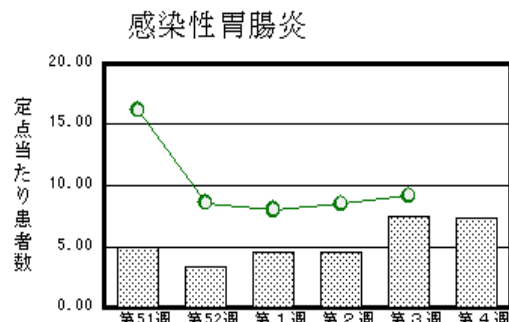
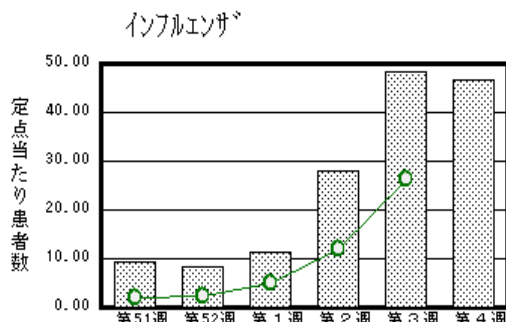
平成23年第4週 平成23年1月24日(月)～平成23年1月30日(日)

<http://www.kansen.pref.saga.jp>

佐賀県感染症情報センター

注目疾患の動向

- 1 【報告数の多い疾患】 インフルエンザ(1,819名) 感染性胃腸炎(170名) 水痘(54名)
RSウイルス感染症(38名) A群溶血性レンサ球菌咽頭炎(30名)、流行性耳下腺炎(30名)
- 2 【インフルエンザ】患者報告数は若干減少しましたが(1,889名 1,819名:迅速診断キットでA型1,783名、B型16名、型別不明20名)、過去5年間の同時期と比較して、患者報告数がかかなり多くなっています。警報レベルも継続中です。また、1月24日に採取され病原体定点医療機関より提供された検体から新型インフルエンザウイルス(A/H1N1)2件、新型インフルエンザウイルス(A/H1N1)とインフルエンザウイルスA香港型(A/H3)の複合感染が1件検出されています。日ごろから十分な睡眠とバランスのよい食事を心がけ、咳の症状があるときはマスクを着用するなど、感染拡大防止に努めましょう。詳しくは佐賀県感染症情報センターのホームページを御覧ください。
<http://www.kansen.pref.saga.jp/influenza/influenza.html>
- 3 【感染性胃腸炎】患者報告数は横ばいです(171名 170名)。手洗いや食材の十分な加熱等を心がけ予防に努めましょう。詳しくは、佐賀県感染症情報センターのホームページを御覧ください。
<http://www.kansen.pref.saga.jp/kakotopics/kakotopics/kansennseihp0912/tem.html>



棒グラフは佐賀県、折れ線グラフは全国の数値を表しています。

各疾患の動向グラフについては佐賀県感染症情報センターのホームページを御覧ください。 <http://www.kansen.pref.saga.jp>

全国版感染症週報 (IDWR) 2011年第2週号(1月10日～1月16日) 要点

・ 発生動向総覧	<第2週> 咽頭結膜熱の定点当たり報告数は減少したが、過去5年間の同時期と比較してやや多い/その他最新動向 <12月> 性感染症・薬剤耐性菌感染症について
・ 注目すべき感染症	<インフルエンザ> 第2週の定点当たり報告数は12.09となり、第42週以降13週連続で増加が続いている
・ 病原体情報	インフルエンザウイルス2010/11シーズン
・ 速報	小学校集団発生から分離されたB型インフルエンザウイルス(山形系統) - 三重県
・ 海外感染症情報	インフルエンザ/ウガンダにおける黄熱/鳥インフルエンザ - エジプトにおける状況
・ 感染症の話	<今週はお休みです>

詳細は国立感染症研究所感染症情報センターのホームページを御覧ください。

<http://idsc.nih.gov.jp/idwr/pdf-j.html>

佐賀県感染症発生動向調査週報

http://www.kansen.pref.saga.jp

佐賀県感染症情報センター

全数届出の感染症(佐賀県)

疾病名	結核 (二類感染症)		
患者 *1 (住所地)	1名(80歳代男性) (唐津保健福祉事務所管内)	1名(90歳代男性) (杵藤保健福祉事務所管内)	1名(10歳代女性) (佐賀中部保健福祉事務所管内)
感染原因・感染経路	不明	不明	不明
無症状病原体保有者	1名 *2		
平成23年届出累計	15名(今週4名)		
平成22年	同 期	9名	
	届出累計	205名	

*1 個別に届出されたもので、各患者間に関連はありません *2 診断は第2週

佐賀県感染症発生動向調査

(定点報告:五類感染症(週報分))

平成23年第 4 週 平成23年1月24日(月) ~ 平成23年1月30日(日)

定点種別 (定点数)	管轄保健福祉 事務所 病名	佐賀県						計	前週	全国 (第3週)
		佐賀中部	鳥栖	唐津	伊万里	杵藤				
インフルエンザ (39)	インフルエンザ (鳥インフルエンザを除く)	497 38.23	273 54.60	471 67.29	175 35.00	403 44.78	1,819 46.64	1,889 48.44	130,515 26.41	
小児科 (23)	RSウイルス感染症	4 0.50	3 1.00	10 2.50	3 1.00	18 3.60	38 1.65	20 0.87	2,414 0.77	
	咽頭結膜熱	2 0.25	2 0.67	1 0.25	2 0.67	2 0.40	9 0.39	10 0.43	1,101 0.35	
	A群溶血性レンサ球菌咽頭炎	3 0.38	6 2.00	2 0.50	6 2.00	13 2.60	30 1.30	26 1.13	6,133 1.95	
	感染性胃腸炎	70 8.75	14 4.67	32 8.00	22 7.33	32 6.40	170 7.39	171 7.43	28,866 9.16	
	水痘	11 1.38	18 6.00	11 2.75	6 2.00	8 1.60	54 2.35	63 2.74	5,901 1.87	
	手足口病	4 0.50	12 4.00		7 2.33	1 0.20	24 1.04	17 0.74	365 0.12	
	伝染性紅斑	10 1.25	7 2.33	6 1.50	1 0.33	2 0.40	26 1.13	30 1.30	2,232 0.71	
	突発性発しん	3 0.38	4 1.33	1 0.25	5 1.67	3 0.60	16 0.70	17 0.74	1,667 0.53	
	百日咳								82 0.03	
	ヘルパンギーナ					1 0.20	1 0.04		63 0.02	
	流行性耳下腺炎	4 0.50	6 2.00	16 4.00	2 0.67	2 0.40	30 1.30	21 0.91	2,450 0.78	
眼科 (4)	急性出血性結膜炎								6 0.01	
	流行性角結膜炎	1 0.50					1 0.25	1 0.25	373 0.55	
基幹 (6)	細菌性髄膜炎								6 0.01	
	無菌性髄膜炎								4 0.01	
	マイコプラズマ肺炎	5 2.50				1 1.00	6 1.00	4 0.67	210 0.45	
	クラミジア肺炎 (オウム病を除く)								8 0.02	

インフルエンザは、小児科定点 + 内科定点。

細字は定点当たり患者数

佐賀県感染症発生動向調査(定点報告:五類感染症)

平成23年第4週 平成23年1月24日(月)～平成23年1月30日(日)

インフルエンザ 定点	インフルエ ンザ(鳥イン フルエンザ を除く)	小児科 定点	RSウイル ス感染症	咽頭結膜 熱	A群溶血 性レンサ 球菌咽頭 炎	感染性胃 腸炎	水痘	手足口病	伝染性紅 斑	突発性発 しん	百日咳	ヘルパン ギーナ	流行性耳 下腺炎	眼科・基幹 定点	急性出血 性結膜炎	流行性角 結膜炎	細菌性髄 膜炎	無菌性髄 膜炎	マイコプラ ズマ肺炎	クラミジア 肺炎(オウ ム病を除 く)	
0～5ヶ月	9	0～5ヶ月	2				2							0～5ヶ月							
6～11ヶ月	34	6～11ヶ月	6	3		9	3			8				6～11ヶ月							
1歳	86	1歳	20	1	1	34	19	7		8		1	1	1歳						1	
2歳	91	2歳	6	2	1	20	11	11	2				4	2歳						1	
3歳	106	3歳	1	2	4	22	7	4	1				2	3歳							
4歳	129	4歳	3	1	5	25	7	1	7				7	4歳							
5歳	137	5歳			8	13	2	1	6				5	5歳							
6歳	102	6歳			3	8	1		1				4	6歳							
7歳	114	7歳			4	8	1		5				4	7歳							
8歳	105	8歳			1	2	1		2				1	8歳						2	
9歳	87	9歳			1	6			2					9歳							
10歳～14歳	329	10歳～14歳			2	13							1	10歳～14歳							
15歳～19歳	69	15歳～19歳				2								15歳～19歳							
20歳～29歳	86	20歳以上				8							1	20歳～29歳						1	
30歳～39歳	124													30歳～39歳							
40歳～49歳	84													40歳～49歳		1					
50歳～59歳	62													50歳～59歳							
60歳～69歳	36													60歳～69歳							
70歳～79歳	18													70歳以上						1	
80歳以上	11																				
合計	1819	合計	38	9	30	170	54	24	26	16		1	30	合計		1				6	
前期計	1889	前期計	20	10	26	171	63	17	30	17			21	前期計		1				4	
当期間/前	0.96	当期間/前	1.9	0.9	1.15	0.99	0.86	1.41	0.87	0.94	***	***	1.43	当期間/前	***	1	***	***	1.5	***	
増減数	-70	増減数	18	-1	4	-1	-9	7	-4	-1		1	9	増減数						2	

***は前期計が"0"のとき

