

# 佐賀県感染症発生動向調査週報

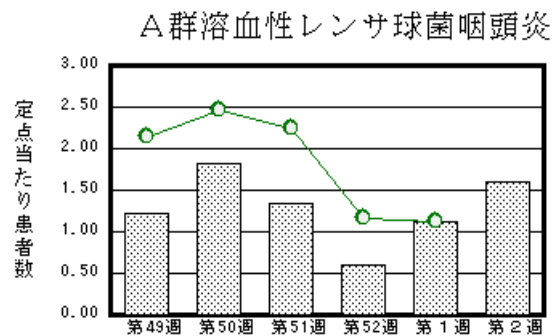
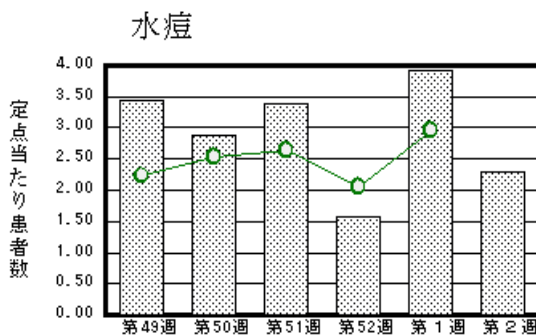
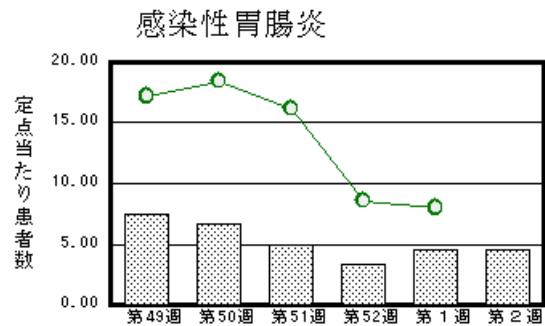
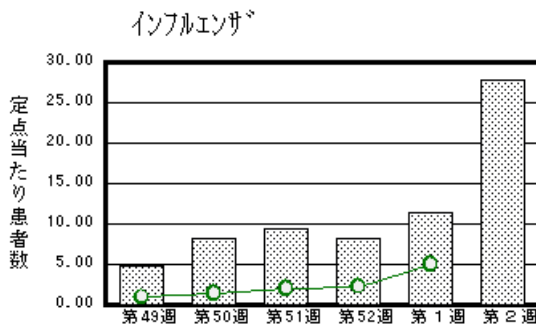
平成23年第2週 平成23年1月10日(月)～平成23年1月16日(日)

<http://www.kansen.pref.saga.jp>

佐賀県感染症情報センター

## 注目疾患の動向

- 1 【報告数の多い疾患】 インフルエンザ(1087名) 感染性胃腸炎(103名) 水痘(53名)  
A群溶血性レンサ球菌咽頭炎(37名) 流行性耳下腺炎(34名)
- 2 【インフルエンザ】患者報告数が増加しました(445名 1087名:迅速診断キットでA型1060名、B型6名、型別不明21名)。過去5年間の同時期と比較して、患者報告数がかなり多くなっています。1月8～14日に採取され医療機関より提供された検体から新型インフルエンザウイルス(A/H1N1)9件、インフルエンザウイルスA香港型(A/H3)6件が検出されています。また、1月17日に学年閉鎖した太良町の小学校の検体から新型インフルエンザウイルス(A/H1N1)2件、新型インフルエンザウイルス(A/H1N1)とインフルエンザウイルスA香港型(A/H3)の複合感染が1件検出されています。加えて、集団発生があったみやき町の福祉施設の検体からも新型インフルエンザウイルス(A/H1N1)3件検出されています。日ごろから十分な睡眠とバランスのよい食事を心がけ、咳の症状があるときはマスクを着用するなど、感染拡大防止に努めましょう。詳しくは佐賀県感染症情報センターのホームページを御覧ください。  
<http://www.kansen.pref.saga.jp/influenza/influenza.html>



棒グラフは佐賀県、折れ線グラフは全国の数値を表しています。

各疾患の動向グラフについては佐賀県感染症情報センターのホームページを御覧ください。 <http://www.kansen.pref.saga.jp>

2010年第51週号(12月20日～12月26日)、

全国版感染症週報(IDWR) 2010年第52週号(12月27日～1月2日)合併号要点

・ 発生動向総覧	<第51・52週> 第52週の伝染性紅斑の定点当たり報告数は減少したが、過去5年間の同時期と比較してやや多い/その他最新動向
・ 注目すべき感染症	<インフルエンザ> 第52週の定点当たり報告数は2.30となり、第42週以降11週連続で増加が続いている
・ 病原体情報	インフルエンザウイルス2010/11シーズン
・ 速報	<今週は該当記事はありません>
・ 海外感染症情報	インフルエンザ/鳥インフルエンザ - エジプトにおける状況
・ 感染症の話	<今週はお休みです>

詳細は国立感染症研究所感染症情報センターのホームページを御覧ください。

<http://idsc.nih.go.jp/idwr/pdf-j.html>

## 全数届出の感染症(佐賀県)

## 別紙参照

## 佐賀県感染症発生動向調査

(定点報告:五類感染症(週報分))

平成23年第2週 平成23年1月10日(月)~平成23年1月16日(日)

定点種別 (定点数)	病名	管轄保健福祉 事務所					計	前週	全国 (第1週)
		佐賀中部	鳥栖	唐津	伊万里	杵藤			
インフルエンザ (39)	インフルエンザ (鳥インフルエンザを除く)	282 21.69	160 32.00	352 50.29	87 17.40	206 22.89	1087 27.87	445 11.41	24841 5.06
小児科 (23)	RSウイルス感染症	3 0.38	5 1.67	9 2.25	1 0.33	4 0.80	22 0.96	49 2.13	3033 0.97
	咽頭結膜熱	1 0.13	3 1.00	7 1.75	3 1.00	2 0.40	16 0.70	15 0.65	1442 0.46
	A群溶血性レンサ球菌咽頭炎	13 1.63	8 2.67	1 0.25	6 2.00	9 1.80	37 1.61	26 1.13	3556 1.13
	感染性胃腸炎	31 3.88	27 9.00	11 2.75	9 3.00	25 5.00	103 4.48	104 4.52	25038 7.98
	水痘	10 1.25	16 5.33	12 3.00	10 3.33	5 1.00	53 2.30	90 3.91	9287 2.96
	手足口病	2 0.25	8 2.67	1 0.25			11 0.48	3 0.13	295 0.09
	伝染性紅斑	5 0.63	9 3.00	2 0.50	5 1.67	11 2.20	32 1.39	15 0.65	1771 0.56
	突発性発しん	4 0.50	6 2.00	4 1.00	2 0.67	2 0.40	18 0.78	20 0.87	1263 0.40
	百日咳								63 0.02
	ヘルパンギーナ		1 0.33				1 0.04	1 0.04	60 0.02
	流行性耳下腺炎	2 0.25	8 2.67	22 5.50	1 0.33	1 0.20	34 1.48	42 1.83	4306 1.37
眼科 (4)	急性出血性結膜炎	1 0.50					1 0.25		9 0.01
	流行性角結膜炎	1 0.50					1 0.25	2 0.50	482 0.72
基幹 (6)	細菌性髄膜炎								6 0.01
	無菌性髄膜炎								11 0.02
	マイコプラズマ肺炎	1 0.50					1 0.17	4 0.67	194 0.43
	クラミジア肺炎 (オウム病を除く)								10 0.02

インフルエンザは、小児科定点 + 内科定点。

細字は定点当たり患者数

佐賀県感染症発生動向調査(定点報告:五類感染症)

平成23年第2週 平成23年1月10日(月)～平成23年1月16日(日)

インフルエンザ 定点	インフルエンザ(鳥イン フルエンザ を除く)	小児科 定点	RSウイル ス感染症	咽頭結膜 熱	A群溶血 性レンサ 球菌咽頭 炎	感染性胃 腸炎	水痘	手足口病	伝染性紅 斑	突発性発 しん	百日咳	ヘルパン ギーナ	流行性耳 下腺炎	眼科・基幹 定点	急性出血 性結膜炎	流行性角 結膜炎	細菌性髄 膜炎	無菌性髄 膜炎	マイコプラ ズマ肺炎	クラミジア 肺炎(オウ ム病を除 く)	
0～5ヶ月	4	0～5ヶ月	3			1	2			1				0～5ヶ月							
6～11ヶ月	24	6～11ヶ月	9	2	1	7	3	3		9				6～11ヶ月							
1歳	52	1歳	4	4	4	24	14	6	1	7			1	1歳							
2歳	71	2歳	3	4	6	7	17	2	4			1	1	2歳							
3歳	73	3歳	2		10	12	8		2	1			5	3歳							
4歳	78	4歳	1	4	2	13	4		6				7	4歳							
5歳	76	5歳		1	5	8	1		7				3	5歳							
6歳	62	6歳			3	5	3		4				3	6歳							
7歳	39	7歳			4	4	1		3				6	7歳							
8歳	57	8歳				5			3				2	8歳							
9歳	39	9歳		1		1			1				2	9歳							
10歳～14歳	132	10歳～14歳			1	9			1				3	10歳～14歳						1	
15歳～19歳	43	15歳～19歳				1								15歳～19歳							
20歳～29歳	95	20歳以上			1	6							1	20歳～29歳	1						
30歳～39歳	84													30歳～39歳							
40歳～49歳	64													40歳～49歳		1					
50歳～59歳	55													50歳～59歳							
60歳～69歳	18													60歳～69歳							
70歳～79歳	14													70歳以上							
80歳以上	7																				
合計	1087	合計	22	16	37	103	53	11	32	18		1	34	合計	1	1				1	
前期計	445	前期計	49	15	26	104	90	3	15	20		1	42	前期計		2				4	
当期間/前	2.44	当期間/前	0.45	1.07	1.42	0.99	0.59	3.67	2.13	0.9	***	1	0.81	当期間/前	***	0.5	***	***	0.25	***	
増減数	642	増減数	-27	1	11	-1	-37	8	17	-2			-8	増減数	1	-1				-3	

\*\*\*は前期計が"0"のとき



全数届出の感染症(佐賀県)

平成23年第2週 平成23年1月10日(月)～平成23年1月16日(日)

疾病名	結核 (二類感染症)	
患者 *1 (住所地)	3名(90歳代男性、30歳代女性、 20歳代男性) (鳥栖保健福祉事務所管内)	1名(80歳代男性)*2 (杵藤保健福祉事務所管内)
感染原因・感染経路	不明	再発
無症状病原体保有者	1名	
平成23年届出累計	10名(今週5名)	
平成22年	同 期	8名
	届出累計	205名

\*1 個別に届出されたもので、各患者間に関連はありません \*2 診断は第1週

疾病名	急性脳炎 *3 (五類感染症)	
患者	1名(女兒)	1名(男子中学生)
感染原因・感染経路	不明 *4	不明 *4
平成23年届出累計	3名	
平成22年	同 期	0名
	届出累計	0名

\*3 急性脳炎について詳しくは、国立感染症研究所感染症情報センターの「感染症の話」をご覧ください。  
[http://idsc.nih.gov.jp/idwr/kansen/k03/k03\\_13.html](http://idsc.nih.gov.jp/idwr/kansen/k03/k03_13.html)

\*4 検体(鼻咽頭ぬぐい液)から新型インフルエンザウイルス(A/H1N1)が検出されました