

佐賀県感染症発生動向調査週報

平成22年第46週 平成22年11月15日(月)～平成22年11月21日(日)

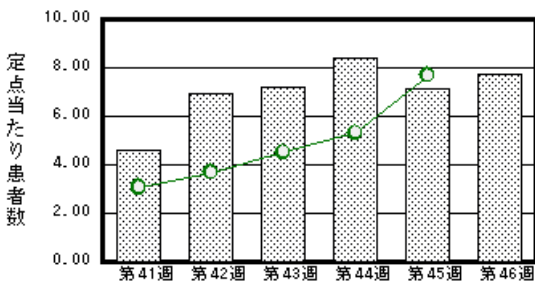
<http://www.kansen.pref.saga.jp>

佐賀県感染症情報センター

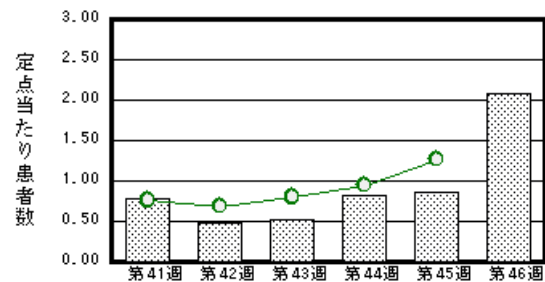
注目疾患の動向

- 1 【報告数の多い疾患】 感染性胃腸炎(178名) 水痘(48名) 流行性耳下腺炎(41名)
A群溶血性レンサ球菌咽頭炎(26名) インフルエンザ(22名)
- 2 【インフルエンザ】患者報告数が増加しました(5名 22名:迅速診断キットでA型20名、B型2名)。11月15日、16日、18日に定点医療機関より提供された5検体よりインフルエンザウイルスA香港型(AH3)が検出されました。日ごろから十分な睡眠とバランスのよい食事を心がけ、予防接種等の感染予防に努めましょう。詳しくは佐賀県感染症情報センターのホームページを御覧ください。 <http://www.kansen.pref.saga.jp/influenza/influenza.html>
- 3 【感染性胃腸炎】患者報告数が増加しました(164名 178名)、これから本格的な流行の時期をむかえますので注意が必要です。手洗いや食材の十分な加熱等を心がけ予防に努めましょう。詳しくは、佐賀県感染症情報センターのホームページを御覧ください。
<http://www.kansen.pref.saga.jp/kakotopics/kakotopics/kansennseihp0912/tem.html>

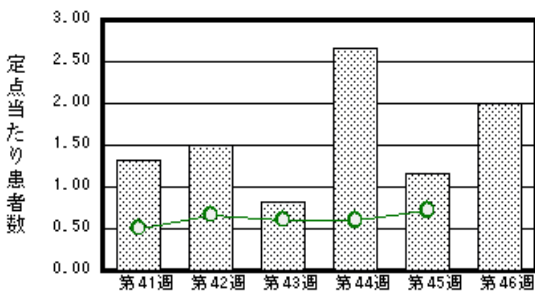
感染性胃腸炎



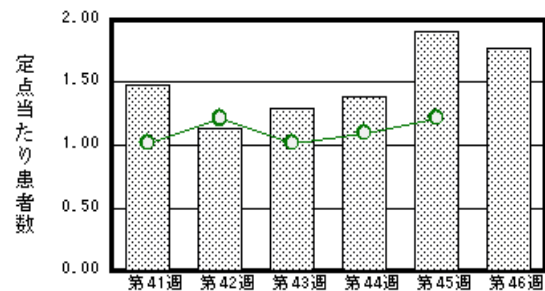
水痘



マイコプラズマ肺炎



流行性耳下腺炎



棒グラフは佐賀県、折れ線グラフは全国の数値を表しています。

各疾患の動向グラフについては佐賀県感染症情報センターのホームページを御覧ください。 <http://www.kansen.pref.saga.jp>

全国版感染症週報(IDWR) 2010年第44週号(11月1日～11月7日)要点

・ 発生動向総覧	< 第44週 > A群溶血性レンサ球菌咽頭炎の定点当たり報告数は3週連続で増加した / その他最新動向
・ 注目すべき感染症	< 感染性胃腸炎 > 第44週の定点当たり報告数は5.31となり、第42週以降3週連続して増加がみられている
・ 病原体情報	インフルエンザウイルス2010/11シーズン
・ 速報	細菌性赤痢菌患者の広域散発発生について(通知)
・ 海外感染症情報	インフルエンザ / コンゴ共和国におけるポリオ
・ 感染症の話	< 今週はお休みです >

詳細は国立感染症研究所感染症情報センターのホームページを御覧ください。

<http://idsc.nih.go.jp/idwr/pdf-j.html>

全数届出の感染症(佐賀県)

別紙参照

佐賀県感染症発生動向調査

(定点報告:五類感染症(週報分))

平成22年第46週 平成22年11月15日(月)～平成22年11月21日(日)

定点種別 (定点数)	病名	管轄保健福祉 事務所					計	前週	全国 (第45週)
		佐賀中部	鳥栖	唐津	伊万里	杵藤			
インフルエンザ (39)	インフルエンザ (鳥インフルエンザを除く)	5 0.38	1 0.20		11 2.20	5 0.56	22 0.56	5 0.13	1216 0.25
小児科 (23)	RSウイルス感染症	3 0.38	5 1.67	3 0.75	1 0.33		12 0.52	21 0.91	1603 0.53
	咽頭結膜熱	4 0.50	5 1.67	2 0.50	1 0.33	3 0.60	15 0.65	9 0.39	946 0.31
	A群溶血性レンサ球菌咽頭炎	6 0.75	7 2.33	5 1.25	2 0.67	6 1.20	26 1.13	19 0.83	4359 1.44
	感染性胃腸炎	66 8.25	63 21.00	11 2.75	9 3.00	29 5.80	178 7.74	164 7.13	23366 7.70
	水痘	10 1.25	14 4.67	3 0.75	10 3.33	11 2.20	48 2.09	20 0.87	3842 1.27
	手足口病	3 0.38		2 0.50			5 0.22	2 0.09	1045 0.34
	伝染性紅斑	1 0.13	7 2.33			3 0.60	11 0.48	10 0.43	930 0.31
	突発性発しん		4 1.33	2 0.50	5 1.67	7 1.40	18 0.78	25 1.09	1646 0.54
	百日咳								86 0.03
	ヘルパンギーナ							1 0.04	185 0.06
	流行性耳下腺炎	12 1.50	10 3.33	11 2.75	5 1.67	3 0.60	41 1.78	44 1.91	3688 1.22
眼科 (4)	急性出血性結膜炎								9 0.01
	流行性角結膜炎								412 0.61
基幹 (6)	細菌性髄膜炎							1 0.17	15 0.03
	無菌性髄膜炎								12 0.03
	マイコプラズマ肺炎	8 4.00		4 4.00			12 2.00	7 1.17	334 0.72
	クラミジア肺炎 (オウム病を除く)							2 0.33	22 0.05

インフルエンザは、小児科定点 + 内科定点。

細字は定点当たり患者数

佐賀県感染症発生動向調査(定点報告:五類感染症)

平成22年第46週 平成22年11月15日(月)～平成22年11月21日(日)

インフルエンザ 定点	インフルエ ンザ(鳥イン フルエンザ を除く)	小児科 定点	RSウイル ス感染症	咽頭結膜 熱	A群溶血 性レンサ 球菌咽頭 炎	感染性胃 腸炎	水痘	手足口病	伝染性紅 斑	突発性発 しん	百日咳	ヘルパン ギーナ	流行性耳 下腺炎	眼科・基幹 定点	急性出血 性結膜炎	流行性角 結膜炎	細菌性髄 膜炎	無菌性髄 膜炎	マイコプラ ズマ肺炎	クラミジア 肺炎(オウ ム病を除 く)	
0～5ヶ月		0～5ヶ月				6	3			1				0～5ヶ月							
6～11ヶ月		6～11ヶ月	4	3		17	2			9				6～11ヶ月							
1歳		1歳	4	4	3	36	9			7			3	1歳							
2歳	1	2歳	3	2	1	29	12	4	2				5	2歳							
3歳		3歳		1	4	19	15		3	1			10	3歳						4	
4歳		4歳	1	3	3	11	4	1					7	4歳						1	
5歳	3	5歳		2	4	10	2		4				6	5歳						2	
6歳	1	6歳			2	3	1						6	6歳						1	
7歳	2	7歳			1	8			1				1	7歳						1	
8歳	2	8歳			1	7								8歳							
9歳	1	9歳			1	5							1	9歳						1	
10歳～14歳	4	10歳～14歳			2	14			1				1	10歳～14歳						2	
15歳～19歳		15歳～19歳			2	3								15歳～19歳							
20歳～29歳	1	20歳以上			2	10							1	20歳～29歳							
30歳～39歳	2													30歳～39歳							
40歳～49歳	2													40歳～49歳							
50歳～59歳	1													50歳～59歳							
60歳～69歳														60歳～69歳							
70歳～79歳	2													70歳以上							
80歳以上																					
合計	22	合計	12	15	26	178	48	5	11	18			41	合計						12	
前期計	5	前期計	21	9	19	164	20	2	10	25		1	44	前期計			1			7	2
当期間/前	4.4	当期間/前	0.57	1.67	1.37	1.09	2.4	2.5	1.1	0.72	***		0.93	当期間/前	***	***		***		1.71	
増減数	17	増減数	-9	6	7	14	28	3	1	-7		-1	-3	増減数			-1			5	-2

***は前期計が"0"のとき

全数届出の感染症(佐賀県) 平成22年第**46**週 平成22年11月15日(月)～平成22年11月21日(日)

疾病名	結核 (二類感染症)		腸管出血性大腸菌感染症(型別不明) (三類感染症)
	患者 *1 (住所地)	1名(80歳代女性) (鳥栖保健福祉事務所管内)	1名(50歳代男性) (唐津保健福祉事務所管内)
感染原因・感染経路	不明	不明	調査中
無症状病原体保有者	0名		1名
平成22年届出累計	180名(今週2名)		31件52名(今週1件1名)
平成21年	同 期	172名	27件184名
	届出累計	187名	30件188名

*1 個別に届出されたもので、各患者間に関連はありません

疾病名	ジアルジア症 *2 (五類感染症)	
患者	1名(40歳代男性)*3	
感染原因・感染経路	不明	
平成22年届出累計	1名	
平成21年	同 期	0名
	届出累計	0名

*2 ジアルジア症について詳しくは、国立感染症研究所感染症情報センターの「感染症の話」を御覧ください。
http://idsc.nih.go.jp/idwr/kansen/k04/k04_49/k04_49.html

*3 診断は第45週