

# 佐賀県感染症発生動向調査週報

平成22年第42週 平成22年10月18日(月)～平成22年10月24日(日)

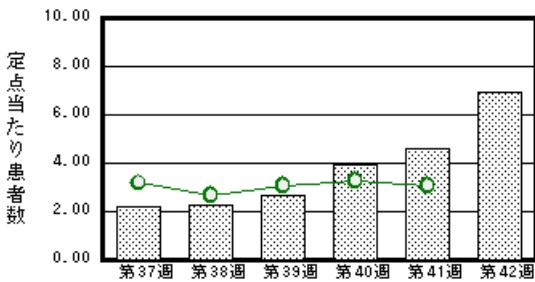
<http://www.kansen.pref.saga.jp>

佐賀県感染症情報センター

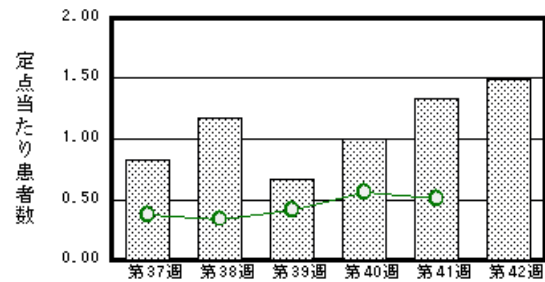
## 注目疾患の動向

- 1 【報告数の多い疾患】 感染性胃腸炎(160名) 流行性耳下腺炎(26名) 突発性発しん(24名)  
RSウイルス感染症(17名) 伝染性紅斑(16名)
- 2 【インフルエンザ】患者報告がありました(2名 2名:迅速診断キットでA型2名)。日ごろから十分な睡眠とバランスのよい食事を心がけ、予防接種等の感染予防に努めましょう。詳しくは佐賀県感染症情報センターのホームページを御覧ください。 <http://www.kansen.pref.saga.jp/influenza/influenza.html>
- 3 【感染性胃腸炎】患者報告数が増加しました(106名 160名)。過去5年間の同時期と比較して、患者報告数が増えています。手洗いや食材の十分な加熱等を心がけ予防に努めましょう。詳しくは、佐賀県感染症情報センターのホームページを御覧ください。  
<http://www.kansen.pref.saga.jp/kakotopics/kakotopics/kansennseihp0912/tem.html>

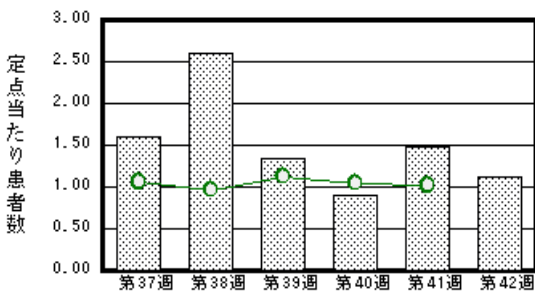
感染性胃腸炎



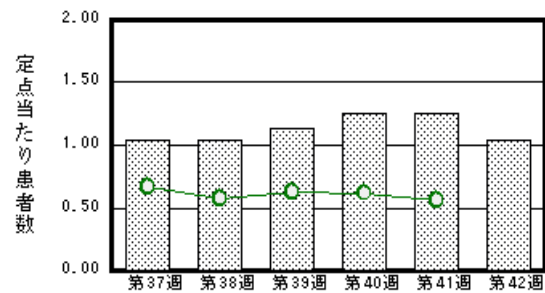
マイコプラズマ肺炎



流行性耳下腺炎



突発性発しん



棒グラフは佐賀県、折れ線グラフは全国の数値を表しています。

各疾患の動向グラフについては佐賀県感染症情報センターのホームページを御覧ください。 <http://www.kansen.pref.saga.jp>

## 全国版感染症週報 (IDWR) 2010年第40週号 (10月4日～10月10日) 要点

・ 発生動向総覧	< 第40週 > 感染性胃腸炎の定点当たり報告数は2週連続で増加した / その他最新動向
・ 注目すべき感染症	< 今週は該当記事はありません >
・ 病原体情報	インフルエンザウイルス2010/11シーズン
・ 速報	三重県内における麻疹患者の発生 - 帰国者を発端としたD9型麻疹ウイルス検出事例
・ 海外感染症情報	鳥インフルエンザ - インドネシアにおける状況
・ 感染症の話	< 今週はお休みです >

詳細は国立感染症研究所感染症情報センターのホームページを御覧ください。

<http://idsc.nih.gov.jp/idwr/pdf-j.html>

## 全数届出の感染症(佐賀県)

## 別紙参照

## 佐賀県感染症発生動向調査

(定点報告:五類感染症(週報分))

平成22年第42週 平成22年10月18日(月)～平成22年10月24日(日)

定点種別 (定点数)	管轄保健福祉 事務所 病名	佐賀中部	鳥栖	唐津	伊万里	杵藤	計	前週	全国 (第41週)
インフルエンザ (39)	インフルエンザ (鳥インフルエンザを除く)			1 0.14	1 0.20		2 0.05	2 0.05	447 0.09
小児科 (23)	RSウイルス感染症	2 0.25	1 0.33	4 1.00	8 2.67	2 0.40	17 0.74	18 0.78	1028 0.34
	咽頭結膜熱	3 0.38			1 0.33	5 1.00	9 0.39	9 0.39	531 0.18
	A群溶血性レンサ球菌咽頭炎	1 0.13	3 1.00		2 0.67	5 1.00	11 0.48	11 0.48	2156 0.71
	感染性胃腸炎	73 9.13	22 7.33	18 4.50	4 1.33	43 8.60	160 6.96	106 4.61	9251 3.05
	水痘	3 0.38	2 0.67	2 0.50	1 0.33	3 0.60	11 0.48	18 0.78	2312 0.76
	手足口病		2 0.67	1 0.25	2 0.67	3 0.60	8 0.35	2 0.09	1274 0.42
	伝染性紅斑	1 0.13	11 3.67	1 0.25		3 0.60	16 0.70	15 0.65	864 0.29
	突発性発しん	3 0.38	5 1.67	7 1.75	6 2.00	3 0.60	24 1.04	29 1.26	1709 0.56
	百日咳								78 0.03
	ヘルパンギーナ							5 0.22	361 0.12
	流行性耳下腺炎	9 1.13	3 1.00	6 1.50	5 1.67	3 0.60	26 1.13	34 1.48	3083 1.02
眼科 (4)	急性出血性結膜炎								11 0.02
	流行性角結膜炎								431 0.63
基幹 (6)	細菌性髄膜炎							1 0.17	6 0.01
	無菌性髄膜炎								11 0.02
	マイコプラズマ肺炎	4 2.00		4 4.00		1 1.00	9 1.50	8 1.33	235 0.51
	クラミジア肺炎 (オウム病を除く)					1 1.00	1 0.17	3 0.50	22 0.05

インフルエンザは、小児科定点 + 内科定点。

細字は定点当たり患者数

佐賀県感染症発生動向調査(定点報告:五類感染症)

平成22年第42週 平成22年10月18日(月)～平成22年10月24日(日)

インフルエンザ 定点	インフルエ ンザ(鳥イン フルエンザ を除く)	小児科 定点	RSウイル ス感染症	咽頭結膜 熱	A群溶血 性レンサ 球菌咽頭 炎	感染性胃 腸炎	水痘	手足口病	伝染性紅 斑	突発性発 しん	百日咳	ヘルパン ギーナ	流行性耳 下腺炎	眼科・基幹 定点	急性出血 性結膜炎	流行性角 結膜炎	細菌性髄 膜炎	無菌性髄 膜炎	マイコプラ ズマ肺炎	クラミジア 肺炎(オウ ム病を除 く)	
0～5ヶ月		0～5ヶ月	3							1				0～5ヶ月							
6～11ヶ月		6～11ヶ月	4	1		16				16				6～11ヶ月							
1歳		1歳	7	2		41	1	3		7				1歳						1	
2歳		2歳	2	2	2	24	4	2	1					2歳							
3歳		3歳	1		1	9	3	1	4					3歳							
4歳		4歳		1	2	13			5					4歳							
5歳		5歳		1	1	11	2		2					5歳						1	
6歳		6歳		2		6	1		3					6歳						2	
7歳		7歳			1	10		1						7歳						3	
8歳		8歳				7			1					8歳						2	
9歳	1	9歳				2		1						9歳							
10歳～14歳	1	10歳～14歳			2	10								10歳～14歳							
15歳～19歳		15歳～19歳			1	4								15歳～19歳							
20歳～29歳		20歳以上			1	7								20歳～29歳							
30歳～39歳														30歳～39歳							
40歳～49歳														40歳～49歳							
50歳～59歳														50歳～59歳							
60歳～69歳														60歳～69歳							
70歳～79歳														70歳以上							1
80歳以上																					
合計	2	合計	17	9	11	160	11	8	16	24				26	合計					9	1
前期計	2	前期計	18	9	11	106	18	2	15	29		5	34	前期計			1			8	3
当期間/前	1	当期間/前	0.94	1	1	1.51	0.61	4	1.07	0.83	***		0.76	当期間/前	***	***		***	1.13	0.33	
増減数		増減数	-1			54	-7	6	1	-5		-5	-8	増減数			-1		1	-2	

\*\*\*は前期計が"0"のとき



全数届出の感染症(佐賀県) 平成22年42週 平成22年10月18日(月)～平成22年10月24日(日)

疾病名	結核 (二類感染症)		
患者* (住所地)	3名(70歳代男性、30歳代男性、 20歳代男性) (鳥栖保健福祉事務所管内)	1名(50歳代男性) (唐津保健福祉事務所管内)	1名(70歳代男性) (伊万里保健福祉事務所管内)
感染原因・感染経路	不明	患者との接触	不明
無症状病原体保有者	0名		
平成22年届出累計	166名(今週 10名)		
平成21年	同 期	161名	
	届出累計	187名	

疾病名	結核 (二類感染症)	
患者* (住所地)	1名(50歳代男性) (佐賀中部保健福祉事務所管内)	4名(80歳代男性、70歳代男性、 70歳代女性、40歳代女性) (杵藤保健福祉事務所管内)
感染原因・感染経路	不明	不明
無症状病原体保有者	0名	
平成22年届出累計	166名(今週 10名)	
平成21年	同 期	161名
	届出累計	187名

\* 個別に届出されたもので、各患者間に関連はありません

疾病名	腸管出血性大腸菌感染症(O157) (三類感染症)	
患者 (住所地)	2名(70歳代女性、40歳代女性) (佐賀中部保健福祉事務所管内)	
感染原因・感染経路	調査中	
無症状病原体保有者	0名	
平成22年届出累計	29件50名(今週1件2名)	
平成21年	同 期	22件46名
	届出累計	30件188名