

佐賀県感染症発生動向調査週報・月報

平成22年第40週 平成22年10月4日(月)～平成22年10月10日(日)

平成22年 9月 平成22年9月1日(水)～平成22年9月30日(木)

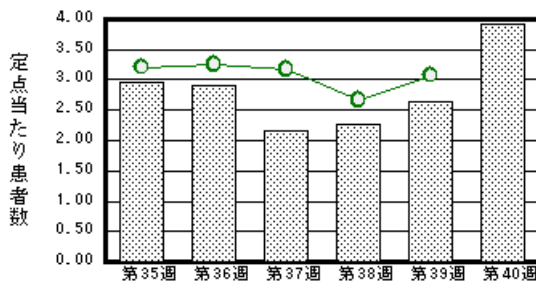
<http://www.kansen.pref.saga.jp>

佐賀県感染症情報センター

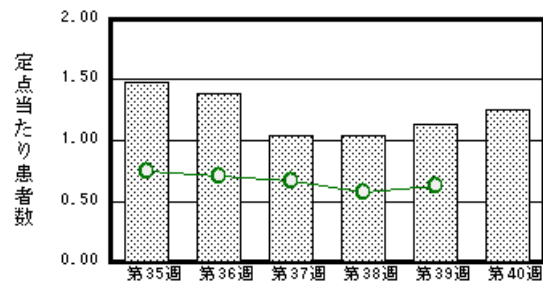
注目疾患の動向

- 1 【報告数の多い疾患】 感染症胃腸炎(90名) 突発性発しん(29名) 流行性耳下腺炎(21名)
水痘(16名) R5ウイルス感染症(15名)
- 2 【インフルエンザ】患者報告がありました(0名 1名:迅速診断キットでA型)。日ごろから十分な睡眠とバランスのよい食事を心がけ、感染予防に努めましょう。詳しくは佐賀県感染症情報センターのホームページを御覧ください。
<http://www.kansen.pref.saga.jp/influenza/influenza.html>
- 3 【感染症胃腸炎】患者報告数が増加しました(61名 90名)。過去5年間の同時期と比較して、患者報告数がかかなり多くなっています。手洗いや食材の十分な加熱等を心がけ予防に努めましょう。詳しくは、佐賀県感染症情報センターのホームページを御覧ください。
<http://www.kansen.pref.saga.jp/kakotopics/kakotopics/kansennseihp0912/tem.html>

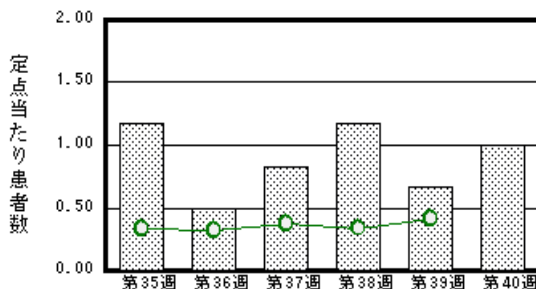
感染症胃腸炎



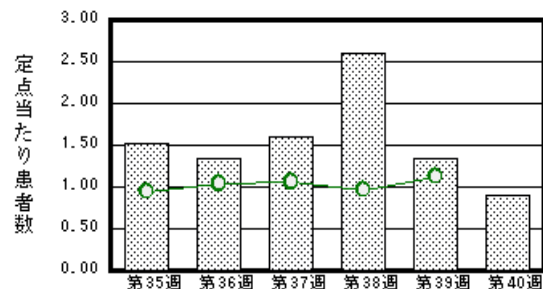
突発性発しん



マイコプラズマ肺炎



流行性耳下腺炎



棒グラフは佐賀県、折れ線グラフは全国の数値を表しています。

各疾患の動向グラフについては佐賀県感染症情報センターのホームページを御覧ください。 <http://www.kansen.pref.saga.jp>

全国版感染症週報(IDWR) 2010年第38週号(9月20日～9月26日)要点

・ 発生動向総覧	<第38週> 感染症胃腸炎の定点当たり報告数は2週連続で減少した / その他最新動向
・ 注目すべき感染症	<今週は該当記事はありません>
・ 病原体情報	麻疹ウイルス2010年 / インフルエンザウイルス2009/10シーズン
・ 速報	マラリア2006～2009年 / 小学校における今季初のインフルエンザAH1pdmの集団発生 - 茨城県
・ 海外感染症情報	<今週は該当記事はありません>
・ 感染症の話	<今週はお休みです>

詳細は国立感染症研究所感染症情報センターのホームページを御覧ください。

<http://idsc.nih.gov.jp/idwr/pdf-j.html>

佐賀県感染症発生動向調査週報

http://www.kansen.pref.saga.jp

佐賀県感染症情報センター

全数届出の感染症(佐賀県)

疾病名	結核 (二類感染症)	細菌性赤痢 (三類感染症)
患者 (住所地)	1名(80歳代男性) (伊万里保健福祉事務所管内)	1名(小学校低学年男子) (佐賀中部保健福祉事務所管内)
感染原因・感染経路	不明	国内
無症状病原体保有者	1名	0名
平成22年届出累計	152名(今週 2名)	3件3名(今週1件1名)
平成21年	同期	151名
	届出累計	187名

佐賀県感染症発生動向調査

(定点報告:五類感染症(週報分))

平成22年第**40**週 平成22年10月4日(月)~平成22年10月10日(日)

定点種別 (定点数)	管轄保健福祉 事務所 病名	佐賀中部	鳥栖	唐津	伊万里	杵藤	計	前週	全国 (第39週)
インフルエンザ (39)	インフルエンザ (鳥インフルエンザを除く)					1 0.11	1 0.03		284 0.06
	RSウイルス感染症			10 2.50	2 0.67	3 0.60	15 0.65	20 0.87	911 0.30
小児科 (23)	咽頭結膜熱			2 0.50		3 0.60	5 0.22	7 0.30	527 0.17
	A群溶血性レンサ球菌咽頭炎	2 0.25	1 0.33	1 0.25	1 0.33	5 1.00	10 0.43	6 0.26	2294 0.76
	感染性胃腸炎	37 4.63		13 3.25	6 2.00	34 6.80	90 3.91	61 2.65	9301 3.08
	水痘	10 1.25	2 0.67	1 0.25		3 0.60	16 0.70	14 0.61	1643 0.54
	手足口病				1 0.33	1 0.20	2 0.09	5 0.22	1667 0.55
	伝染性紅斑	2 0.25	10 3.33			1 0.20	13 0.57	6 0.26	593 0.20
	突発性発しん	6 0.75	9 3.00	12 3.00	1 0.33	1 0.20	29 1.26	26 1.13	1909 0.63
	百日咳								96 0.03
	ヘルパンギーナ					3 0.60	3 0.13	3 0.13	671 0.22
	流行性耳下腺炎	4 0.50	2 0.67	5 1.25	7 2.33	3 0.60	21 0.91	31 1.35	3418 1.13
眼科 (4)	急性出血性結膜炎								10 0.01
	流行性角結膜炎	2 1.00					2 0.50		455 0.67
基幹 (6)	細菌性髄膜炎								8 0.02
	無菌性髄膜炎	1 0.50					1 0.17		12 0.03
	マイコプラズマ肺炎	4 2.00				2 2.00	6 1.00	4 0.67	187 0.41
	クラミジア肺炎 (オウム病を除く)								11 0.02

インフルエンザは、小児科定点+内科定点。

細字は定点当たり患者数

佐賀県感染症発生動向調査(定点報告:五類感染症)

平成22年第40週 平成22年10月4日(月)～平成22年10月10日(日)

インフルエンザ 定点	インフルエ ンザ(鳥イン フルエンザ を除く)	小児科 定点	RSウイル ス感染症	咽頭結膜 熱	A群溶血 性レンサ 球菌咽頭 炎	感染性胃 腸炎	水痘	手足口病	伝染性紅 斑	突発性発 しん	百日咳	ヘルパン ギーナ	流行性耳 下腺炎	眼科・基幹 定点	急性出血 性結膜炎	流行性角 結膜炎	細菌性髄 膜炎	無菌性髄 膜炎	マイコプラ ズマ肺炎	クラミジア 肺炎(オウ ム病を除 く)	
0～5ヶ月		0～5ヶ月	6			2				3				0～5ヶ月							
6～11ヶ月		6～11ヶ月	2			6		1		15				6～11ヶ月							
1歳		1歳	3	1		31	5			11		1		1歳							
2歳		2歳	2	2		18	2	1				1	1	2歳						2	
3歳		3歳	1		1	10	3		5				2	3歳						1	
4歳		4歳	1	1		13	5		2				4	4歳							
5歳		5歳			2	1			1			1	4	5歳						1	
6歳		6歳			1	5			2				5	6歳							
7歳		7歳			2	1			2				1	7歳				1			
8歳		8歳											2	8歳							
9歳		9歳		1	2		1						2	9歳							
10歳～14歳	1	10歳～14歳			1	2			1					10歳～14歳						2	
15歳～19歳		15歳～19歳			1	1								15歳～19歳							
20歳～29歳		20歳以上												20歳～29歳							
30歳～39歳														30歳～39歳		2					
40歳～49歳														40歳～49歳							
50歳～59歳														50歳～59歳							
60歳～69歳														60歳～69歳							
70歳～79歳														70歳以上							
80歳以上																					
合計	1	合計	15	5	10	90	16	2	13	29		3	21	合計		2		1	6		
前期計		前期計	20	7	6	61	14	5	6	26		3	31	前期計						4	
当期間/前	***	当期間/前	0.75	0.71	1.67	1.48	1.14	0.4	2.17	1.12	***	1	0.68	当期間/前	***	***	***	***	1.5	***	
増減数	1	増減数	-5	-2	4	29	2	-3	7	3			-10	増減数		2		1	2		

***は前期計が"0"のとき

佐賀県感染症発生動向調査(定点報告:五類感染症月報分)

平成22年9月

[患者数:人]

	STD 定点数	性器クラミジア		性器ヘルペス		尖圭コンジローマ		淋菌感染症		合計		基幹 定点数	メチシリン耐性黄色ブドウ球菌感染症	ペニシリン耐性肺炎球菌感染症	薬剤耐性緑膿菌感染症	合計	
		男	女	男	女	男	女	男	女	男	女						
佐賀中部	3	8	2		1			5		13	3	2					
鳥栖	1	2								2		1					
唐津	1		3								3	1					
伊万里	1	7						4		11		1					
杵藤	1		1								1	1					
合計	7	17	6		1			9		26	7	6	14	8			22
前期計		22	7		1		1	21		43	9		14	8			22
当期間/前期		0.77	0.86	***	1	***		0.43	***	0.6	0.78		1	1	***		1
増減数		-5	-1				-1	-12		-17	-2						0

[定点当たり患者数:人/定点]

	STD 定点数	性器クラミジア		性器ヘルペス		尖圭コンジローマ		淋菌感染症		合計		基幹 定点数	メチシリン耐性黄色ブドウ球菌感染症	ペニシリン耐性肺炎球菌感染症	薬剤耐性緑膿菌感染症	合計	
		男	女	男	女	男	女	男	女	男	女						
佐賀中部	3	2.67	0.67		0.33			1.67		4.33	1	2					
鳥栖	1	2								2		1					
唐津	1		3								3	1					
伊万里	1	7						4		11		1					
杵藤	1		1								1	1					
合計	7	2.43	0.86		0.14			1.29		3.71	1	6	2.33	1.33			3.67
全国前月	964	1.2	1.18	0.29	0.48	0.28	0.18	0.83	0.18	2.6	2.02	468	4.62	0.73	0.12		5.47

[年齢階層別患者数:人]

	STD	性器クラミジア		性器ヘルペス		尖圭コンジローマ		淋菌感染症		合計		基幹	メチシリン耐性黄色ブドウ球菌感染症	ペニシリン耐性肺炎球菌感染症	薬剤耐性緑膿菌感染症	合計
		男	女	男	女	男	女	男	女	男	女					
0歳														2		2
1歳~4歳														3		3
5歳~9歳																
10歳~14歳																
15歳~19歳		1	2							1	2					
20歳~24歳		3	3					1		4	3					
25歳~29歳		1			1			3		4	1			1		1
30歳~34歳		4	1					4		8	1					
35歳~39歳		3								3						
40歳~44歳		1								1						
45歳~49歳		1								1						
50歳~54歳														1		1
55歳~59歳													1			1
60歳~64歳		2								2						
65歳~69歳													1			1
70歳以上		1						1		2			12	1		13
合計		17	6		1			9		26	7		14	8		22
前期計		22	7		1		1	21		43	9		14	8		22
当期間/前期		0.77	0.86	***	1	***		0.43	***	0.6	0.78		1	1	***	1
増減数		-5	-1				-1	-12		-17	-2					0

***は前期計が"0"のとき