

# 佐賀県感染症発生動向調査週報

平成22年第37週 平成22年9月13日(月)～平成22年9月19日(日)

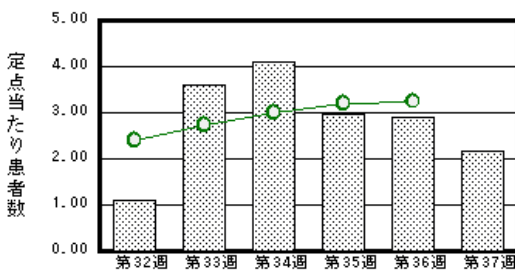
<http://www.kansen.pref.saga.jp>

佐賀県感染症情報センター

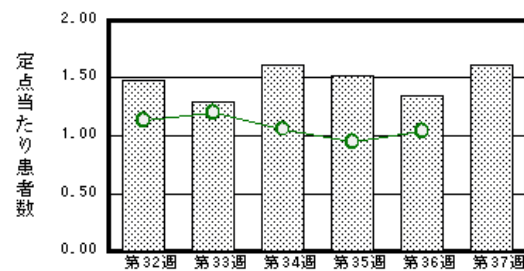
## 注目疾患の動向

- 1 【報告数の多い疾患】 感染性胃腸炎(50名) 流行性耳下腺炎(37名)  
RSウイルス感染症(33名) 水痘(25名) 突発性発しん(24名)
- 2 【感染性胃腸炎】患者報告数は減少しましたが(67名 50名)、過去5年間の同時期と比較して、患者報告数が多くなっています。手洗いや食材の十分な加熱等を心がけ予防に努めましょう。詳しくは、佐賀県感染症情報センターのホームページを御覧ください。  
<http://www.kansen.pref.saga.jp/kakotopics/kakotopics/kansennseihp0912/tem.html>
- 3 【RSウイルス感染症】患者報告数が増加しました(29名 33名)。過去5年間の同時期と比較して患者報告数が多くなっています。詳しくは佐賀県感染症情報センターのホームページを御覧ください。  
<http://www.kansen.pref.saga.jp/kakotopics/kakotopics/RSvirus1009/index.html>

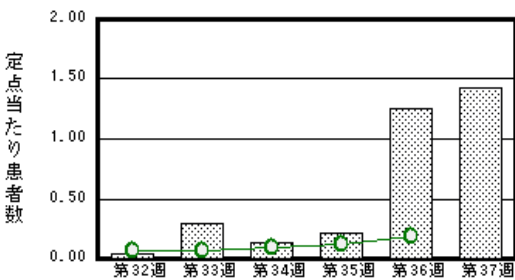
感染性胃腸炎



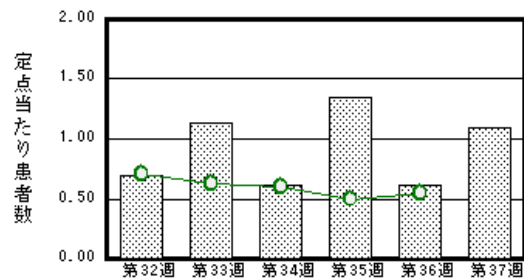
流行性耳下腺炎



RSウイルス感染症



水痘



棒グラフは佐賀県、折れ線グラフは全国の数値を表しています。

各疾患の動向グラフについては佐賀県感染症情報センターのホームページを御覧ください。 <http://www.kansen.pref.saga.jp>

## 全国版感染症週報 (IDWR) 2010年第35週号 (8月30日～9月5日) 要点

・ 発生動向総覧	< 第35週 > 伝染性紅斑の定点当たり報告数は増加し、過去5年間の同時期と比較してやや多い / その他最新動向
・ 注目すべき感染症	< 腸管出血性大腸菌感染症 > 第35週までの累積報告数2,805例は、2000年以降の各年同期間の累積報告数と比較して2001年、2007年、2008年に次いで4番目に多い報告数である
・ 病原体情報	手足口病患者から検出されているエンテロウイルス2010年 / ヒトから検出されているVero毒素産生性大腸菌2010年 / インフルエンザウイルス2009/10シーズン
・ 速報	愛知県内で検出されたD9型麻疹ウイルス - 輸入症例を発端とした感染事例
・ 海外感染症情報	アンゴラとコンゴ民主共和国におけるポリオ / インフルエンザ
・ 感染症の話	< 今週はお休みです >

詳細は国立感染症研究所感染症情報センターのホームページを御覧ください。

<http://idsc.nih.go.jp/idwr/pdf-j.html>

## 全数届出の感染症(佐賀県)

## 別紙参照

## 佐賀県感染症発生動向調査

(定点報告:五類感染症(週報分))

平成22年第**37**週 平成22年9月13日(月)～平成22年9月19日(日)

定点種別 (定点数)	管轄保健福祉 事務所 病名	佐賀中部	鳥栖	唐津	伊万里	杵藤	計	前週	全国 (第36週)
インフルエンザ (39)	インフルエンザ (鳥インフルエンザを除く)								202 0.04
小児科 (23)	RSウイルス感染症			18 4.50	6 2.00	9 1.80	33 1.43	29 1.26	568 0.19
	咽頭結膜熱	4 0.50	2 0.67	1 0.25	1 0.33	6 1.20	14 0.61	24 1.04	1189 0.39
	A群溶血性レンサ球菌咽頭炎	3 0.38		2 0.50	2 0.67	3 0.60	10 0.43	10 0.43	1811 0.60
	感染性胃腸炎	15 1.88	4 1.33		11 3.67	20 4.00	50 2.17	67 2.91	9825 3.25
	水痘	6 0.75	7 2.33	7 1.75	2 0.67	3 0.60	25 1.09	14 0.61	1668 0.55
	手足口病	6 0.75			3 1.00	1 0.20	10 0.43	12 0.52	3130 1.04
	伝染性紅斑		2 0.67			2 0.40	4 0.17	7 0.30	798 0.26
	突発性発しん	6 0.75	7 2.33	3 0.75	4 1.33	4 0.80	24 1.04	32 1.39	2155 0.71
	百日咳								88 0.03
	ヘルパンギーナ	2 0.25	1 0.33			1 0.20	4 0.17	10 0.43	2311 0.76
流行性耳下腺炎	7 0.88	3 1.00	5 1.25	21 7.00	1 0.20	37 1.61	31 1.35	3149 1.04	
眼科 (4)	急性出血性結膜炎								8 0.01
	流行性角結膜炎							3 0.75	543 0.80
基幹 (6)	細菌性髄膜炎								13 0.03
	無菌性髄膜炎							2 0.33	17 0.04
	マイコプラズマ肺炎	3 1.50				2 2.00	5 0.83	3 0.50	147 0.32
	クラミジア肺炎 (オウム病を除く)					1 1.00	1 0.17	3 0.50	13 0.03

インフルエンザは、小児科定点 + 内科定点。

細字は定点当たり患者数

佐賀県感染症発生動向調査(定点報告:五類感染症)

平成22年第37週 平成22年9月13日(月)～平成22年9月19日(日)

インフルエンザ 定点	インフルエンザ(鳥イン フルエンザを除く)	小児科 定点	RSウイル ス感染症	咽頭結膜 熱	A群溶血 性レンサ 球菌咽頭 炎	感染性胃 腸炎	水痘	手足口病	伝染性紅 斑	突発性発 しん	百日咳	ヘルパン ギーナ	流行性耳 下腺炎	眼科・基幹 定点	急性出血 性結膜炎	流行性角 結膜炎	細菌性髄 膜炎	無菌性髄 膜炎	マイコプラ ズマ肺炎	クラミジア 肺炎(オウ ム病を除 く)	
0～5ヶ月		0～5ヶ月	2				1			1				0～5ヶ月							
6～11ヶ月		6～11ヶ月	5			7	1			11		1		6～11ヶ月							
1歳		1歳	18	2	1	11	6	3	1	11		2	2	1歳							
2歳		2歳	4	2	1	10	3	4	1			1	5	2歳					2		
3歳		3歳	4			6	6	1	1	1			5	3歳							
4歳		4歳			4	3	5		1				8	4歳							
5歳		5歳		3		4	2						3	5歳						1	
6歳		6歳		1		2		1					4	6歳							
7歳		7歳		2	2	1							5	7歳							
8歳		8歳		2	2	2	1	1					4	8歳						2	
9歳		9歳		1										9歳							
10歳～14歳		10歳～14歳		1		2							1	10歳～14歳							
15歳～19歳		15歳～19歳				1								15歳～19歳							
20歳～29歳		20歳以上				1								20歳～29歳							
30歳～39歳														30歳～39歳							
40歳～49歳														40歳～49歳							
50歳～59歳														50歳～59歳							
60歳～69歳														60歳～69歳							
70歳～79歳														70歳以上							1
80歳以上																					
合計		合計	33	14	10	50	25	10	4	24		4	37	合計					5	1	
前期計		前期計	29	24	10	67	14	12	7	32		10	31	前期計		3		2	3	3	
当期間/前	***	当期間/前	1.14	0.58	1	0.75	1.79	0.83	0.57	0.75	***	0.4	1.19	当期間/前	***		***		1.67	0.33	
増減数		増減数	4	-10		-17	11	-2	-3	-8		-6	6	増減数		-3		-2	2	-2	

\*\*\*は前期計が"0"のとき



全数届出の感染症(佐賀県) 平成22年第**37**週 平成22年9月13日(月)～平成22年9月19日(日)

疾病名	結核 (二類感染症)		
患者 (住所地)	2名(80歳代男性) (鳥栖保健福祉事務所管内)	1名(30歳代男性) (唐津保健福祉事務所管内)	1名(30歳代女性) (伊万里保健福祉事務所管内)
感染原因・感染経路	不明	患者からの感染	不明
無症状病原体保有者	1名		
平成22年届出累計	142名(今週 6名)		
平成21年	同 期	139名	
	届出累計	187名	

疾病名	結核 (二類感染症)	
患者 (住所地)	1名(80歳代女性) (佐賀中部保健福祉事務所管内)	
感染原因・感染経路	不明	
無症状病原体保有者	1名	
平成22年届出累計	142名(今週 6名)	
平成21年	同 期	139名
	届出累計	187名

疾病名	細菌性赤痢 (三類感染症)	腸管出血性大腸菌感染症 (型別不明) (三類感染症)
患者 (住所地)	1名(50歳代男性) (佐賀中部保健福祉事務所管内)	( )
感染原因・感染経路	海外(モンゴル)	調査中
無症状病原体保有者	0名	1名
平成22年届出累計	2件2名(今週1件1名)	28件48名(今週1件1名)
平成21年	同 期	0件0名
	届出累計	1件1名
		17件39名
		30件188名