

佐賀県感染症発生動向調査週報・月報

平成22年第36週 平成22年9月6日(月)～平成22年9月12日(日)

平成22年 8月 平成22年8月1日(日)～平成22年8月31日(火)

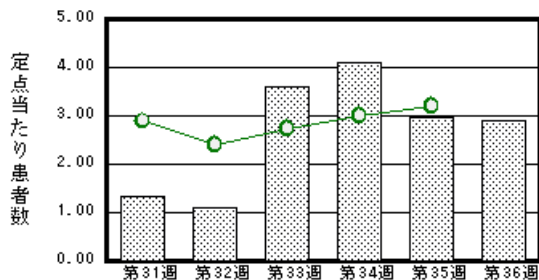
<http://www.kansen.pref.saga.jp>

佐賀県感染症情報センター

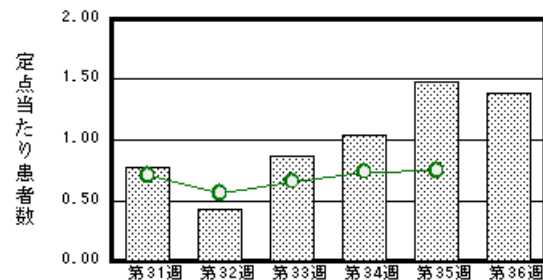
注目疾患の動向

- 1 【報告数の多い疾患】 感染症性胃腸炎(67名) 突発性発しん(32名) 流行性耳下腺炎(31名)
RSウイルス感染症(29名) 咽頭結膜熱(24名)
- 2 【感染症性胃腸炎】患者報告数は横ばいですが(68名 67名)、過去5年間の同時期と比較して、患者報告数が多くなっています。手洗いや食材の十分な加熱等を心がけ予防に努めましょう。詳しくは、佐賀県感染症情報センターのホームページを御覧ください。
<http://www.kansen.pref.saga.jp/kakotopics/kakotopics/kansennseihp0912/tem.html>
- 3 【RSウイルス感染症】患者報告数が増加しました(5名 29名)。過去5年間の同時期と比較して患者報告数が多くなっています。詳しくは佐賀県感染症情報センターのホームページを御覧ください。
<http://www.kansen.pref.saga.jp/kakotopics/kakotopics/RSvirus1009/index.html>

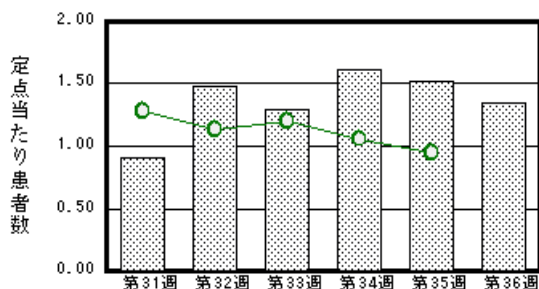
感染症性胃腸炎



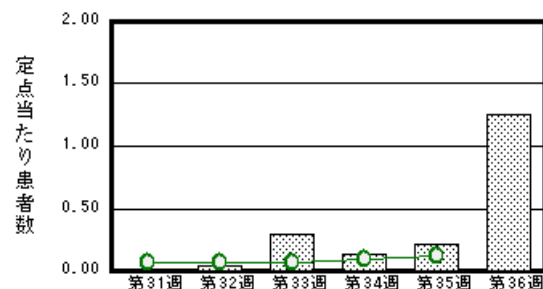
突発性発しん



流行性耳下腺炎



RSウイルス感染症



棒グラフは佐賀県、折れ線グラフは全国の数値を表しています。

各疾患の動向グラフについては佐賀県感染症情報センターのホームページを御覧ください。 <http://www.kansen.pref.saga.jp>

全国版感染症週報 (IDWR) 2010年第34週号 (8月23日～8月29日) 要点

・ 発生動向総覧	< 第34週 > 感染症性胃腸炎の定点当たり報告数は2週連続で増加し、過去5年間の同時期と比較してやや多い / その他最新動向
・ 注目すべき感染症	< 腸管出血性大腸菌感染症 > 第34週までの累積報告数2,617例は、2000年以降の各年同期間の累積報告数と比較して2001年、2007年に次いで3番目に多い報告数である
・ 病原体情報	手足口病患者から検出されているエンテロウイルス2010年 / ヒトから検出されているVero毒素産生性大腸菌2010年 / インフルエンザウイルス2009/10シーズン
・ 速報	夏季におけるAH3亜型インフルエンザウイルス集団感染事例 - 新潟県
・ 海外感染症情報	< 今週は該当記事はありません >
・ 感染症の話	< 今週はお休みです >

詳細は国立感染症研究所感染症情報センターのホームページを御覧ください。

<http://idsc.nih.go.jp/idwr/pdf-j.html>

全数届出の感染症(佐賀県)

別紙参照

佐賀県感染症発生動向調査

(定点報告:五類感染症(週報分))

平成22年第36週 平成22年9月6日(月)~平成22年9月12日(日)

定点種別 (定点数)	管轄保健福祉 事務所 病名	佐賀中部	鳥栖	唐津	伊万里	杵藤	計	前週	全国 (第35週)
インフルエンザ (39)	インフルエンザ (鳥インフルエンザを除く)								128 0.03
小児科 (23)	RSウイルス感染症			19 4.75	2 0.67	8 1.60	29 1.26	5 0.22	372 0.12
	咽頭結膜熱	1 0.13	2 0.67	1 0.25	1 0.33	19 3.80	24 1.04	4 0.17	999 0.33
	A群溶血性レンサ球菌咽頭炎	1 0.13	3 1.00	1 0.25	1 0.33	4 0.80	10 0.43	11 0.48	1760 0.58
	感染性胃腸炎	21 2.63	2 0.67	2 0.50	18 6.00	24 4.80	67 2.91	68 2.96	9727 3.21
	水痘	4 0.50	4 1.33	4 1.00	1 0.33	1 0.20	14 0.61	31 1.35	1506 0.50
	手足口病	4 0.50		1 0.25		7 1.40	12 0.52	15 0.65	3384 1.12
	伝染性紅斑	1 0.13	2 0.67	2 0.50		2 0.40	7 0.30	8 0.35	986 0.33
	突発性発しん	9 1.13	8 2.67	3 0.75	9 3.00	3 0.60	32 1.39	34 1.48	2266 0.75
	百日咳								109 0.04
	ヘルパンギーナ	4 0.50	2 0.67	3 0.75		1 0.20	10 0.43	9 0.39	2878 0.95
流行性耳下腺炎	2 0.25	12 4.00	6 1.50	11 3.67		31 1.35	35 1.52	2871 0.95	
眼科 (4)	急性出血性結膜炎								6 0.01
	流行性角結膜炎	2 1.00				1 1.00	3 0.75	2 0.50	555 0.82
基幹 (6)	細菌性髄膜炎								15 0.03
	無菌性髄膜炎	2 1.00					2 0.33		25 0.05
	マイコプラズマ肺炎	1 0.50		1 1.00		1 1.00	3 0.50	7 1.17	153 0.33
	クラミジア肺炎 (オウム病を除く)					3 3.00	3 0.50		18 0.04

インフルエンザは、小児科定点 + 内科定点。

細字は定点当たり患者数

佐賀県感染症発生動向調査(定点報告:五類感染症)

平成22年第36週 平成22年9月6日(月)～平成22年9月12日(日)

インフルエンザ 定点	インフルエ ンザ(鳥イン フルエンザ を除く)	小児科 定点	RSウイル ス感染症	咽頭結膜 熱	A群溶血 性レンサ 球菌咽頭 炎	感染性胃 腸炎	水痘	手足口病	伝染性紅 斑	突発性発 しん	百日咳	ヘルパン ギーナ	流行性耳 下腺炎	眼科・基幹 定点	急性出血 性結膜炎	流行性角 結膜炎	細菌性髄 膜炎	無菌性髄 膜炎	マイコプラ ズマ肺炎	クラミジア 肺炎(オウ ム病を除 く)	
0～5ヶ月		0～5ヶ月	2			1				3				0～5ヶ月							
6～11ヶ月		6～11ヶ月	14	1		13	1			18		1	1	6～11ヶ月							
1歳		1歳	8			17	5	5		9		5	2	1歳							
2歳		2歳	4	5	2	7	4	3	1	2		3	5	2歳							
3歳		3歳		3	2	7	3	1				1	2	3歳							
4歳		4歳	1	4	3	4		1					4	4歳				1			
5歳		5歳		5	1		1	1	3				6	5歳						1	
6歳		6歳		3	1	2			2				2	6歳				1			
7歳		7歳		1		5							5	7歳							
8歳		8歳		1	1	2		1					2	8歳							
9歳		9歳				2								9歳							
10歳～14歳		10歳～14歳		1		3			1				1	10歳～14歳						1	
15歳～19歳		15歳～19歳				3								15歳～19歳							
20歳～29歳		20歳以上				1							1	20歳～29歳		1					
30歳～39歳														30歳～39歳							1
40歳～49歳														40歳～49歳		1					
50歳～59歳														50歳～59歳							1
60歳～69歳														60歳～69歳		1					
70歳～79歳														70歳以上							2
80歳以上																					
合計		合計	29	24	10	67	14	12	7	32		10	31	合計		3		2	3	3	
前期計		前期計	5	4	11	68	31	15	8	34		9	35	前期計		2			7		
当期間/前	***	当期間/前	5.8	6	0.91	0.99	0.45	0.8	0.88	0.94	***	1.11	0.89	当期間/前	***	1.5	***	***	0.43	***	
増減数		増減数	24	20	-1	-1	-17	-3	-1	-2		1	-4	増減数		1		2	-4	3	

***は前期計が"0"のとき

佐賀県感染症発生動向調査(定点報告:五類感染症月報分)

平成22年8月

[患者数:人]

	STD 定点数	性器クラミジア		性器ヘルペス		尖圭コンジローマ		淋菌感染症		合計		基幹 定点数	メチシリン耐性黄色ブドウ球菌感染症	ペニシリン耐性肺炎球菌感染症	薬剤耐性緑膿菌感染症	合計		
		男	女	男	女	男	女	男	女	男	女							
佐賀中部	3	11	1		1			10		21	2	2	/					
鳥栖	1	1						3		4		1						
唐津	1		4						1			5						
伊万里	1	10						8		18		1						
杵藤	1		2									2						
合計	7	22	7		1		1	21		43	9	6		14	8			22
前期計		9	4	4	4	1	2	14	1	28	11		18	5			23	
当期間/前期		2.44	1.75		0.25		0.5	1.5		1.54	0.82		0.78	1.6	***		0.96	
増減数		13	3	-4	-3	-1	-1	7	-1	15	-2		-4	3			-1	

[定点当たり患者数:人/定点]

	STD 定点数	性器クラミジア		性器ヘルペス		尖圭コンジローマ		淋菌感染症		合計		基幹 定点数	メチシリン耐性黄色ブドウ球菌感染症	ペニシリン耐性肺炎球菌感染症	薬剤耐性緑膿菌感染症	合計		
		男	女	男	女	男	女	男	女	男	女							
佐賀中部	3	3.67	0.33		0.33			3.33		7	0.67	2	/					
鳥栖	1	1						3		4		1						
唐津	1		4						1			5						
伊万里	1	10						8		18		1						
杵藤	1		2									2						
合計	7	3.14	1		0.14		0.14	3		6.14	1.29	6		2.33	1.33			3.67
全国前月	958	1.15	1.24	0.3	0.46	0.29	0.22	0.82	0.17	2.56	2.09	466	4.47	0.99	0.09		5.55	

[年齢階層別患者数:人]

	STD	性器クラミジア		性器ヘルペス		尖圭コンジローマ		淋菌感染症		合計		基幹	メチシリン耐性黄色ブドウ球菌感染症	ペニシリン耐性肺炎球菌感染症	薬剤耐性緑膿菌感染症	合計
		男	女	男	女	男	女	男	女	男	女					
0歳														1		1
1歳~4歳													1	3		4
5歳~9歳																
10歳~14歳																
15歳~19歳		1	2							1	2					
20歳~24歳		4	1					3		7	1					
25歳~29歳		5	1		1		1	5		10	3					
30歳~34歳		4	2					7		11	2					
35歳~39歳		6						3		9			1			1
40歳~44歳			1								1					
45歳~49歳																
50歳~54歳		1						1		2			2			2
55歳~59歳		1						2		3						
60歳~64歳													1			1
65歳~69歳																
70歳以上													9	4		13
合計		22	7		1		1	21		43	9		14	8		22
前期計		9	4	4	4	1	2	14	1	28	11		18	5		23
当期間/前期		2.44	1.75		0.25		0.5	1.5		1.54	0.82		0.78	1.6	***	0.96
増減数		13	3	-4	-3	-1	-1	7	-1	15	-2		-4	3		-1

***は前期計が"0"のとき

全数届出の感染症(佐賀県) 平成22年第**36**週 平成22年9月6日(月)～平成22年9月12日(日)

疾病名	結核 (二類感染症)		
患者 *1 (住所地)	1名(30歳代女性) (鳥栖保健福祉事務所管内)	1名(70歳代男性) (唐津保健福祉事務所管内)	1名(20歳代男性) (伊万里保健福祉事務所管内)
感染原因・感染経路	不明	不明	不明
無症状病原体保有者	2名 *2		
平成22年届出累計	136名(今週 9名)		
平成21年	同 期	135名	
	届出累計	187名	

疾病名	結核 (二類感染症)	
患者 *1 (住所地)	3名(80歳代男性、60歳代男性、 40歳代男性) (佐賀中部保健福祉事務所管内)	1名(70歳代男性) (杵藤保健福祉事務所管内)
感染原因・感染経路	不明	不明
無症状病原体保有者	2名 *2	
平成22年届出累計	136名(今週 9名)	
平成21年	同 期	135名
	届出累計	187名

*1 個別に届出されたもので、各患者間に関連はありません

*2 無症状病原体保有者の1名は第35週診断

疾病名	腸管出血性大腸菌感染症(O157) (三類感染症)	後天性免疫不全症候群 (五類感染症)
患者 (住所地)	1名(80歳代男性) (伊万里保健福祉事務所管内)	1名(60歳代男性) *3 ()
感染原因・感染経路	調査中	不明
無症状病原体保有者	0名	
平成22年届出累計	27件47名(今週1件1名)	1名
平成21年	同 期	17件39名
	届出累計	30件188名

*3 第33週診断