

# 佐賀県感染症発生動向調査週報

平成22年第35週 平成22年8月30日(月)～平成22年9月5日(日)

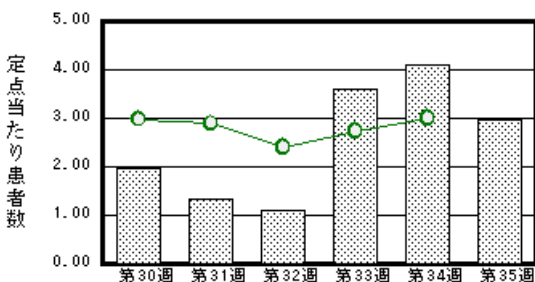
<http://www.kansen.pref.saga.jp>

佐賀県感染症情報センター

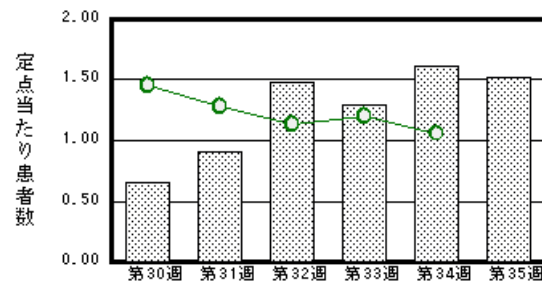
## 注目疾患の動向

- 1 【報告数の多い疾患】 感染症胃腸炎(68名) 流行性耳下腺炎(35名) 突発性発しん(34名)  
水痘(31名) 手足口病(15名)
- 2 【感染症胃腸炎】患者報告数は減少しましたが(94名 68名)、過去5年間の同時期と比較して、患者報告数が多くなっています。手洗いや食材の十分な加熱等を心がけ予防に努めましょう。詳しくは、佐賀県感染症情報センターのホームページを御覧ください。  
<http://www.kansen.pref.saga.jp/kakotopics/kakotopics/kansennseihp0912/tem.html>
- 3 【腸管出血性大腸菌感染症】新規に5件、患者数8名(O157)の患者報告がありました。手洗いや食材の加熱等を心がけ予防に努めましょう。詳しくは佐賀県感染症情報センターのホームページを御覧ください。  
<http://www.kansen.pref.saga.jp/o157/o157.html>

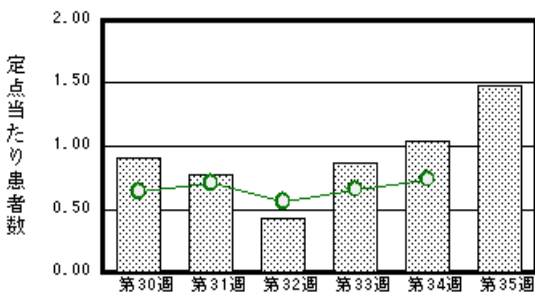
感染症胃腸炎



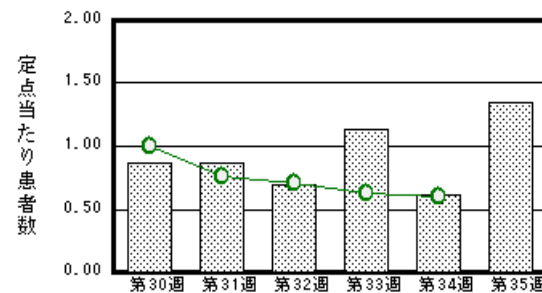
流行性耳下腺炎



突発性発しん



水痘



棒グラフは佐賀県、折れ線グラフは全国の数値を表しています。

各疾患の動向グラフについては佐賀県感染症情報センターのホームページを御覧ください。 <http://www.kansen.pref.saga.jp>

## 全国版感染症週報 (IDWR) 2010年第33週号 (8月16日～8月22日) 要点

・ 発生動向総覧	< 第33週 > 伝染性紅斑の定点当たり報告数は増加し、過去5年間の同時期と比較してやや多い / その他最新動向
・ 注目すべき感染症	< 腸管出血性大腸菌感染症 > 第33週までの累積報告数2,347例は、2000年以降の各年同期間の累積報告数と比較して2001年、2008年に次いで3番目に多い報告数である
・ 病原体情報	手足口病患者から検出されているエンテロウイルス2010年 / ヒトから検出されているVero毒素産生性大腸菌2010年 / インフルエンザウイルス2009/10シーズン
・ 速報	2010年の高知県におけるエンテロウイルス71型の検出状況
・ 海外感染症情報	インフルエンザ / 鳥インフルエンザ - エジプトにおける状況
・ 感染症の話	< 今週はお休みです >

詳細は国立感染症研究所感染症情報センターのホームページを御覧ください。

<http://idsc.nih.gov.jp/idwr/pdf-j.html>

## 全数届出の感染症(佐賀県)

## 別紙参照

## 佐賀県感染症発生動向調査

〔定点報告:五類感染症(週報分)〕

平成22年第**35**週 平成22年8月30日(月)～平成22年9月5日(日)

定点種別 (定点数)	病名	管轄保健福祉 事務所					計	前週	全国 (第34週)
		佐賀中部	鳥栖	唐津	伊万里	杵藤			
インフルエンザ (39)	インフルエンザ (鳥インフルエンザを除く)								119 0.03
小児科 (23)	RSウイルス感染症			3 0.75	2 0.67		5 0.22	3 0.13	262 0.09
	咽頭結膜熱					4 0.80	4 0.17	8 0.35	875 0.29
	A群溶血性レンサ球菌咽頭炎	5 0.63	5 1.67	1 0.25			11 0.48	7 0.30	1574 0.52
	感染性胃腸炎	8 1.00	4 1.33		33 11.00	23 4.60	68 2.96	94 4.09	9013 3.01
	水痘	5 0.63	8 2.67	1 0.25	8 2.67	9 1.80	31 1.35	14 0.61	1786 0.60
	手足口病	7 0.88			2 0.67	6 1.20	15 0.65	17 0.74	3618 1.21
	伝染性紅斑	1 0.13	4 1.33	1 0.25	1 0.33	1 0.20	8 0.35	9 0.39	912 0.30
	突発性発しん	13 1.63	11 3.67	5 1.25	2 0.67	3 0.60	34 1.48	24 1.04	2211 0.74
	百日咳								114 0.04
	ヘルパンギーナ	5 0.63	1 0.33			3 0.60	9 0.39	12 0.52	3429 1.14
	流行性耳下腺炎	8 1.00	1 0.33	1 0.25	23 7.67	2 0.40	35 1.52	37 1.61	3178 1.06
眼科 (4)	急性出血性結膜炎								22 0.03
	流行性角結膜炎	2 1.00					2 0.50		548 0.81
基幹 (6)	細菌性髄膜炎								9 0.02
	無菌性髄膜炎								22 0.05
	マイコプラズマ肺炎	2 1.00		4 4.00		1 1.00	7 1.17	4 0.67	143 0.31
	クラミジア肺炎 (オウム病を除く)							3 0.50	18 0.04

インフルエンザは、小児科定点+内科定点。

細字は定点当たり患者数

佐賀県感染症発生動向調査(定点報告:五類感染症)

平成22年第35週 平成22年8月30日(月)~平成22年9月5日(日)

インフルエンザ 定点	インフルエ ンザ(鳥イン フルエンザ を除く)	小児科 定点	RSウイル ス感染症	咽頭結膜 熱	A群溶血 性レンサ 球菌咽頭 炎	感染性胃 腸炎	水痘	手足口病	伝染性紅 斑	突発性発 しん	百日咳	ヘルパン ギーナ	流行性耳 下腺炎	眼科・基幹 定点	急性出血 性結膜炎	流行性角 結膜炎	細菌性髄 膜炎	無菌性髄 膜炎	マイコプラ ズマ肺炎	クラミジア 肺炎(オウ ム病を除 く)	
0~5ヶ月		0~5ヶ月	1				1			2				0~5ヶ月							
6~11ヶ月		6~11ヶ月	2			8	1			16		1		6~11ヶ月							
1歳		1歳	2			28	11	2	1	14		1	2	1歳						1	
2歳		2歳			1	6	3	2		2		1	1	2歳						2	
3歳		3歳		1	2	9	7	5	2			4	5	3歳							
4歳		4歳			3	6	5	3	1			1	9	4歳							
5歳		5歳			1	2	1	1					5	5歳							
6歳		6歳		3	3	1		1	1			1	9	6歳						1	
7歳		7歳				2	1		2				1	7歳							
8歳		8歳			1	1		1					3	8歳							
9歳		9歳				1								9歳							
10歳~14歳		10歳~14歳				3	1		1					10歳~14歳						1	
15歳~19歳		15歳~19歳												15歳~19歳							
20歳~29歳		20歳以上				1								20歳~29歳		1				1	
30歳~39歳														30歳~39歳							
40歳~49歳														40歳~49歳							
50歳~59歳														50歳~59歳							
60歳~69歳														60歳~69歳		1					
70歳~79歳														70歳以上						1	
80歳以上																					
合計		合計	5	4	11	68	31	15	8	34		9	35	合計		2				7	
前期計		前期計	3	8	7	94	14	17	9	24		12	37	前期計						4	3
当期間/前	***	当期間/前	1.67	0.5	1.57	0.72	2.21	0.88	0.89	1.42	***	0.75	0.95	当期間/前	***	***	***	***		1.75	
増減数		増減数	2	-4	4	-26	17	-2	-1	10		-3	-2	増減数		2				3	-3

\*\*\*は前期計が"0"のとき



全数届出の感染症(佐賀県) 平成22年第**35**週 平成22年8月30日(月)～平成22年9月5日(日)

疾病名	結核 (二類感染症)	
患者 *1 (住所地)	2名(90歳代男性、60歳代男性) (佐賀中部保健福祉事務所管内)	1名(80歳代女性) *2 (杵藤保健福祉事務所管内)
感染原因・感染経路	不明	
無症状病原体保有者	1名	
平成22年届出累計	127名(今週 4名)	
平成21年	同 期	131名
	届出累計	187名

\*1 個別に届出されたもので、各患者間に関連はありません

\*2 診断は第32週

疾病名	腸管出血性大腸菌感染症(O157) (三類感染症)		
患者 (住所地)	( )	1名(男児) *3 (唐津保健福祉事務所管内)	2名(女児、60歳代男性) (佐賀中部保健福祉事務所管内)
感染原因・感染経路	調査中	調査中	調査中
無症状病原体保有者	1名	0名	1名
平成22年届出累計	26件46名(今週5件8名)		
平成21年	同 期	16件38名	
	届出累計	30件188名	

疾病名	腸管出血性大腸菌感染症(O157) (三類感染症)		
患者 (住所地)	1名(中学生男子)	1名(30歳代女性) (佐賀中部保健福祉事務所管内)	1名(20歳代女性)
感染原因・感染経路	調査中	調査中	調査中
無症状病原体保有者	0名	0名	0名
平成22年届出累計	26件46名(今週5件8名)		
平成21年	同 期	16件38名	
	届出累計	30件188名	

\*3 34週報告事例関連