

佐賀県感染症発生動向調査週報・月報

平成22年第27週 平成22年7月5日(月)～平成22年7月11日(日)

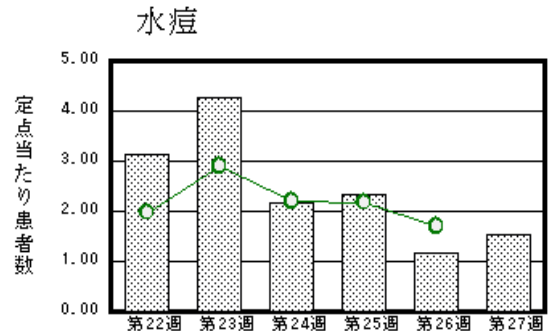
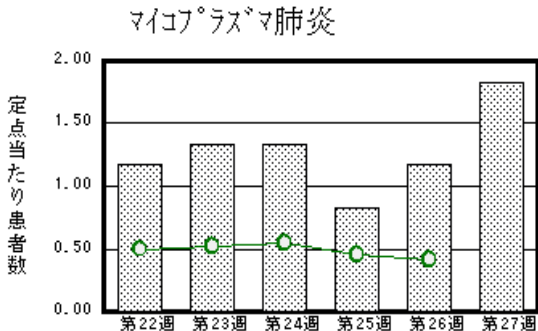
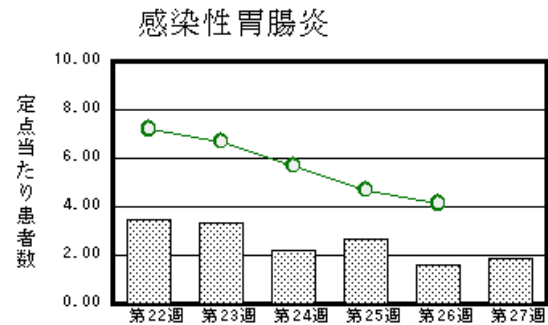
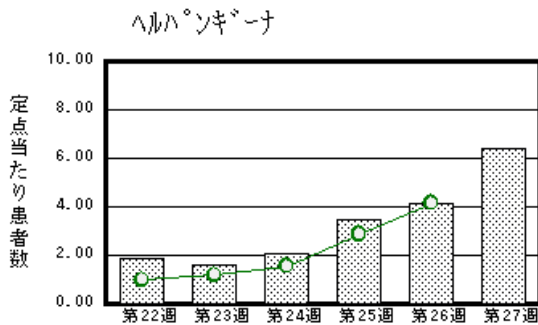
平成22年 6月 平成22年6月1日(火)～平成22年6月30日(水)

<http://www.kansen.pref.saga.jp>

佐賀県感染症情報センター

注目疾患の動向

- 1 【報告数の多い疾患】 ヘルパンギーナ(148名) 感染性胃腸炎(43名) 水痘(35名)
手足口病(32名) 咽頭結膜熱(25名)
- 2 【ヘルパンギーナ】患者報告数が増加しました(95名 148名)。定点当たりの報告数が警報の目安6.00を超えて6.43となり、警報レベルに達しました。手洗い等の励行で感染予防に努めましょう。詳しくは国立感染症研究所感染症情報センターの「感染症の話」を御覧ください。 http://idsc.nih.go.jp/idwr/kansen/k03/k03_08.html
- 3 【インフルエンザ】患者報告数がわずかに増加しました(4名 6名:迅速診断キットで全てA型)。日ごろから十分な睡眠とバランスのよい食事を心がけ、感染予防に努めましょう。詳しくは佐賀県感染症情報センターのホームページを御覧ください。 <http://www.kansen.pref.saga.jp/influenza/influenza.html>



棒グラフは佐賀県、折れ線グラフは全国の数値を表しています。

各疾患の動向グラフについては佐賀県感染症情報センターのホームページを御覧ください。 <http://www.kansen.pref.saga.jp>

全国版感染症週報 (IDWR) 2010年第25週号(6月21日～6月27日) 要点

・ 発生動向総覧	< 第25週 > ヘルパンギーナの定点当たり報告数は第19週以降増加が続いている / その他最新動向
・ 注目すべき感染症	< 手足口病 > 第25週の定点当たり報告数は2週連続で増加し、過去10年間と比較すると2000年に次いで多い数となっている
・ 病原体情報	手足口病患者から検出されているエンテロウイルス2010年 / ヒトから検出されているVero毒素産生性大腸菌2010年 / インフルエンザウイルス2009/10シーズン
・ 速報	< 今週は該当記事はありません >
・ 海外感染症情報	コンゴ共和国における急性出血熱疑い例 / パンデミックインフルエンザ(H1N1)2009 / 鳥インフルエンザ - インドネシアにおける状況
・ 感染症の話	< 今週はお休みです >

詳細は国立感染症研究所感染症情報センターのホームページを御覧ください。
<http://idsc.nih.go.jp/idwr/pdf-j.html>

佐賀県感染症発生動向調査週報

http://www.kansen.pref.saga.jp

佐賀県感染症情報センター

全数届出の感染症(佐賀県)

疾病名	結核 (二類感染症)		腸管出血性大腸菌感染症 (O157) (三類感染症)
	患者 (住所地)	1名(60歳代女性)* (唐津保健福祉事務所管内)	2名(80歳代男性、 70歳代男性)* (佐賀中部保健福祉事務所管内)
感染原因・感染経路	不明	不明	調査中
無症状病原体保有者	1名*		1名
平成22年届出累計	96名(今週 4名)		4件5名(今週1件2名)
平成21年	同期	102名	4件5名
	届出累計	187名	30件188名

* 個別に届出されたもので、各患者間に関連はありません

佐賀県感染症発生動向調査

(定点報告:五類感染症(週報分))

平成22年第**27**週 平成22年7月5日(月)~平成22年7月11日(日)

定点種別 (定点数)	病名	管轄保健福祉事務所					計	前週	全国 (第26週)
		佐賀中部	鳥栖	唐津	伊万里	杵藤			
インフルエンザ (39)	インフルエンザ (鳥インフルエンザを除く)				5 1.00	1 0.11	6 0.15	4 0.10	173 0.04
小児科 (23)	RSウイルス感染症								186 0.06
	咽頭結膜熱	5 0.63	3 1.00	6 1.50		11 2.20	25 1.09	21 0.91	1043 0.34
	A群溶血性レンサ球菌咽頭炎	3 0.38	3 1.00	4 1.00	5 1.67	2 0.40	17 0.74	20 0.87	4027 1.33
	感染性胃腸炎	23 2.88	2 0.67	1 0.25		17 3.40	43 1.87	36 1.57	12581 4.15
	水痘	14 1.75	11 3.67	5 1.25	1 0.33	4 0.80	35 1.52	27 1.17	5180 1.71
	手足口病	3 0.38	4 1.33		7 2.33	18 3.60	32 1.39	40 1.74	9437 3.11
	伝染性紅斑	2 0.25	1 0.33	4 1.00	1 0.33		8 0.35	19 0.83	2053 0.68
	突発性発しん	6 0.75	4 1.33	6 1.50	2 0.67	6 1.20	24 1.04	26 1.13	2039 0.67
	百日咳								172 0.06
	ヘルパンギーナ	57 7.13	49 16.33	5 1.25	11 3.67	26 5.20	148 6.43	95 4.13	12601 4.16
	流行性耳下腺炎	2 0.25	5 1.67		7 2.33	1 0.20	15 0.65	18 0.78	4060 1.34
眼科 (4)	急性出血性結膜炎								10 0.01
	流行性角結膜炎							3 0.75	422 0.62
基幹 (6)	細菌性髄膜炎								13 0.03
	無菌性髄膜炎								16 0.03
	マイコプラズマ肺炎	7 3.50		2 2.00		2 2.00	11 1.83	7 1.17	190 0.41
	クラミジア肺炎 (オウム病を除く)								19 0.04

インフルエンザは、小児科定点 + 内科定点。

細字は定点当たり患者数

佐賀県感染症発生動向調査(定点報告:五類感染症)

平成22年第27週 平成22年7月5日(月)～平成22年7月11日(日)

インフルエンザ 定点	インフルエンザ(鳥インフルエンザを除く)	小児科 定点	RSウイルス感染症	咽頭結膜熱	A群溶血性レンサ球菌咽頭炎	感染性胃腸炎	水痘	手足口病	伝染性紅斑	突発性発しん	百日咳	ヘルパンギーナ	流行性耳下腺炎	眼科・基幹 定点	急性出血性結膜炎	流行性角結膜炎	細菌性髄膜炎	無菌性髄膜炎	マイコプラズマ肺炎	クラミジア肺炎(オウム病を除く)	
0～5ヶ月		0～5ヶ月		1						1		1		0～5ヶ月							
6～11ヶ月		6～11ヶ月		5		6	1	3		11		15		6～11ヶ月							
1歳		1歳		6		6	10	7		12		33		1歳							2
2歳		2歳		4	4	6	5	6				33		2歳							1
3歳		3歳		3	3	4	8	8				21	3	3歳							3
4歳		4歳		4	1	2	8	2	4			24	4	4歳							
5歳		5歳		2	5	2		1	2			9	5	5歳							
6歳	1	6歳			1	3	1	1				9	2	6歳							1
7歳		7歳			2	8	1	3						7歳							1
8歳		8歳				3	1		1					8歳							2
9歳		9歳			1							1		9歳							
10歳～14歳	1	10歳～14歳				2			1			1		10歳～14歳							1
15歳～19歳		15歳～19歳				1								15歳～19歳							
20歳～29歳		20歳以上						1				1	1	20歳～29歳							
30歳～39歳														30歳～39歳							
40歳～49歳	1													40歳～49歳							
50歳～59歳														50歳～59歳							
60歳～69歳														60歳～69歳							
70歳～79歳	1													70歳以上							
80歳以上																					
合計	6	合計		25	17	43	35	32	8	24		148	15	合計							11
前期計	4	前期計		21	20	36	27	40	19	26		95	18	前期計		3					7
当期間/前	1.5	当期間/前	***	1.19	0.85	1.19	1.3	0.8	0.42	0.92	***	1.56	0.83	当期間/前	***		***	***	1.57	***	
増減数	2	増減数		4	-3	7	8	-8	-11	-2		53	-3	増減数		-3					4

***は前期計が"0"のとき

佐賀県感染症発生動向調査(定点報告:五類感染症月報分)

平成22年6月

[患者数:人]

	STD 定点数	性器クラミジア		性器ヘルペス		尖圭コンジローマ		淋菌感染症		合計		基幹 定点数	メチシリン耐性黄色ブドウ球菌感染症	ペニシリン耐性肺炎球菌感染症	薬剤耐性緑膿菌感染症	合計		
		男	女	男	女	男	女	男	女	男	女							
佐賀中部	3	9	1	2	2			5		16	3	2	/					
鳥栖	1	3						1		4		1						
唐津	1		3								3	1						
伊万里	1	6	1					3		9	1	1						
杵藤	1											1						
合計	7	18	5	2	2			9		29	7	6		21	14	1		36
前期計		13	3		4	1		6	3	20	10		12	20	2		34	
当期間/前期		1.38	1.67	***	0.5		***	1.5		1.45	0.7		1.75	0.7	0.5		1.06	
増減数		5	2	2	-2	-1		3	-3	9	-3		9	-6	-1		2	

[定点当たり患者数:人/定点]

	STD 定点数	性器クラミジア		性器ヘルペス		尖圭コンジローマ		淋菌感染症		合計		基幹 定点数	メチシリン耐性黄色ブドウ球菌感染症	ペニシリン耐性肺炎球菌感染症	薬剤耐性緑膿菌感染症	合計		
		男	女	男	女	男	女	男	女	男	女							
佐賀中部	3	3	0.33	0.67	0.67			1.67		5.33	1	2	/					
鳥栖	1	3						1		4		1						
唐津	1		3								3	1						
伊万里	1	6	1					3		9	1	1						
杵藤	1											1						
合計	7	2.57	0.71	0.29	0.29			1.29		4.14	1	6		3.5	2.33	0.17		6
全国前月	955	1.09	1.11	0.28	0.44	0.3	0.17	0.69	0.15	2.36	1.87	466	4.29	1.39	0.1		5.78	

[年齢階層別患者数:人]

	STD	性器クラミジア		性器ヘルペス		尖圭コンジローマ		淋菌感染症		合計		基幹	メチシリン耐性黄色ブドウ球菌感染症	ペニシリン耐性肺炎球菌感染症	薬剤耐性緑膿菌感染症	合計
		男	女	男	女	男	女	男	女	男	女					
0歳																
1歳～4歳														8	1	9
5歳～9歳																
10歳～14歳													1			1
15歳～19歳			2								2					
20歳～24歳		5						1		6						
25歳～29歳		4	1		2			2		6	3					
30歳～34歳		1						1		2			1			1
35歳～39歳		3	1	1				2		6	1					
40歳～44歳		3	1					1		4	1					
45歳～49歳		1						1		2						
50歳～54歳																
55歳～59歳		1		1						2						
60歳～64歳								1		1			3			3
65歳～69歳													2	1		3
70歳以上													14	5		19
合計		18	5	2	2			9		29	7		21	14	1	36
前期計		13	3		4	1		6	3	20	10		12	20	2	34
当期間/前期		1.38	1.67	***	0.5		***	1.5		1.45	0.7		1.75	0.7	0.5	1.06
増減数		5	2	2	-2	-1		3	-3	9	-3		9	-6	-1	2

***は前期計が"0"のとき