

佐賀県感染症発生動向調査週報

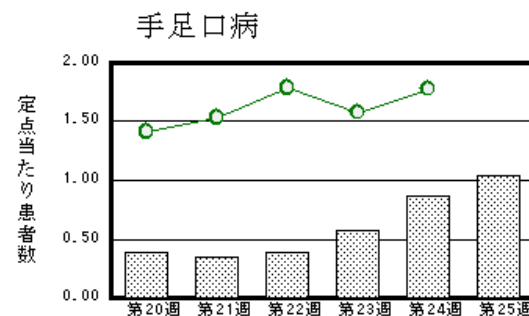
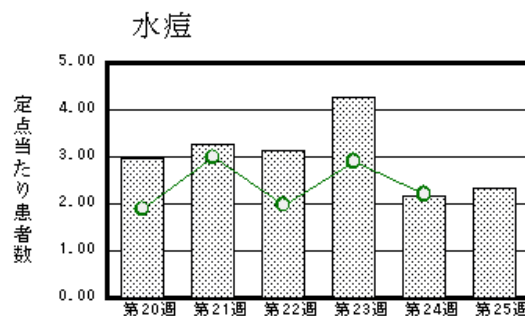
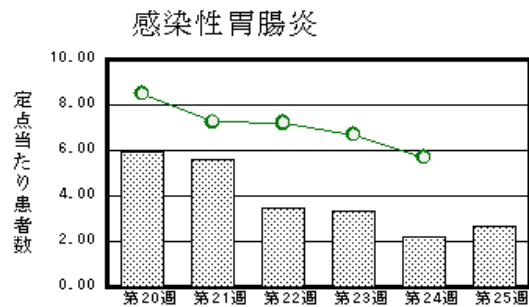
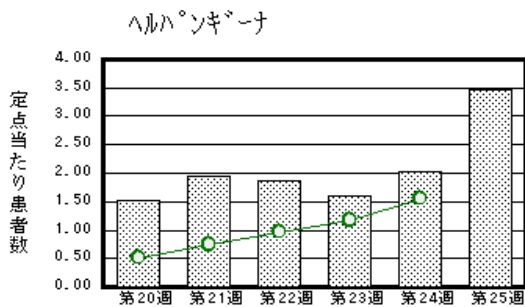
平成22年第25週 平成22年6月21日(月)～平成22年6月27日(日)

<http://www.kansen.pref.saga.jp>

佐賀県感染症情報センター

注目疾患の動向

- 1 【報告数の多い疾患】 ヘルパンギーナ(80名) 感染性胃腸炎(61名) 水痘(54名)
手足口病(24名) A群溶血性レンサ球菌咽頭炎(20名)
- 2 【ヘルパンギーナ】患者報告数が増加しました(47名 80名)。うがい、手洗い等の励行で感染予防に努めましょう。詳しくは国立感染症研究所感染症情報センターの「感染症の話」を御覧ください。
http://idsc.nih.gov.jp/idwr/kansen/k03/k03_08.html
- 3 【感染性胃腸炎】患者報告数が増加しました(51名 61名)。手洗いや食材の十分な加熱等を心がけ予防に努めましょう。詳しくは、佐賀県感染症情報センターのホームページを御覧ください。
<http://www.kansen.pref.saga.jp/kakotopics/kakotopics/kansennseihp0912/tem.html>
- 4 【インフルエンザ】患者報告がありました(0名 3名:迅速診断キットでA型2名、B型1名)。日ごろから十分な睡眠とバランスのよい食事を心がけ、感染予防に努めましょう。詳しくは佐賀県感染症情報センターのホームページを御覧ください。
<http://www.kansen.pref.saga.jp/influenza/influenza.html>



棒グラフは佐賀県、折れ線グラフは全国の数値を表しています。

各疾患の動向グラフについては佐賀県感染症情報センターのホームページを御覧ください。<http://www.kansen.pref.saga.jp>

全国版感染症週報 (IDWR) 2010年第23週号(6月7日～6月13日) 要点

・ 発生動向総覧	< 第23週 > 水痘の定点当たり報告数は増加し、過去5年間の同時期と比較してやや多い / その他最新動向 < 5月 > 性感染症・薬剤耐性菌感染症について
・ 注目すべき感染症	< 今週は該当記事はありません >
・ 病原体情報	手足口病患者から検出されているエンテロウイルス2010年 / ヒトから検出されているVero毒素産生性大腸菌2010年 / インフルエンザウイルス2009/10シーズン
・ 速報	手足口病患者からのエンテロウイルス71型分離状況 - 愛媛県
・ 海外感染症情報	< 今週は該当記事はありません >
・ 感染症の話	< 今週はお休みです >

詳細は国立感染症研究所感染症情報センターのホームページを御覧ください。

<http://idsc.nih.gov.jp/idwr/pdf-j.html>

全数届出の感染症(佐賀県)

別紙参照

佐賀県感染症発生動向調査

〔定点報告:五類感染症(週報分)〕

平成22年第25週 平成22年6月21日(月)～平成22年6月27日(日)

定点種別 (定点数)	管轄保健福祉 事務所 病名	佐賀中部	鳥栖	唐津	伊万里	杵藤	計	前週	全国 (第24週)
インフルエンザ (39)	インフルエンザ (鳥インフルエンザを除く)	1 0.08			2 0.40		3 0.08		290 0.06
小児科 (23)	RSウイルス感染症					1 0.20	1 0.04	1 0.04	169 0.06
	咽頭結膜熱	1 0.13	4 1.33	4 1.00	3 1.00	6 1.20	18 0.78	12 0.52	1127 0.37
	A群溶血性レンサ球菌咽頭炎	13 1.63	1 0.33	4 1.00	2 0.67		20 0.87	19 0.83	5302 1.75
	感染性胃腸炎	28 3.50	7 2.33	7 1.75	5 1.67	14 2.80	61 2.65	51 2.22	17263 5.69
	水痘	30 3.75	6 2.00	8 2.00		10 2.00	54 2.35	50 2.17	6715 2.21
	手足口病		4 1.33	1 0.25	8 2.67	11 2.20	24 1.04	20 0.87	5411 1.78
	伝染性紅斑	3 0.38	1 0.33	7 1.75		1 0.20	12 0.52	16 0.70	1955 0.64
	突発性発しん	1 0.13	1 0.33	9 2.25	3 1.00	5 1.00	19 0.83	25 1.09	1870 0.62
	百日咳								288 0.09
	ヘルパンギーナ	22 2.75	22 7.33	1 0.25	3 1.00	32 6.40	80 3.48	47 2.04	4737 1.56
流行性耳下腺炎	8 1.00	6 2.00	1 0.25	3 1.00	1 0.20	19 0.83	15 0.65	4565 1.51	
眼科 (4)	急性出血性結膜炎								7 0.01
	流行性角結膜炎							3 0.75	416 0.61
基幹 (6)	細菌性髄膜炎								12 0.03
	無菌性髄膜炎								14 0.03
	マイコプラズマ肺炎	2 1.00		1 1.00		2 2.00	5 0.83	8 1.33	252 0.55
	クラミジア肺炎 (オウム病を除く)								17 0.04

インフルエンザは、小児科定点 + 内科定点。

細字は定点当たり患者数

佐賀県感染症発生動向調査(定点報告:五類感染症)

平成22年第25週 平成22年6月21日(月)～平成22年6月27日(日)

インフルエンザ 定点	インフルエ ンザ(鳥イン フルエンザ を除く)	小児科 定点	RSウイル ス感染症	咽頭結膜 熱	A群溶血 性レンサ 球菌咽頭 炎	感染性胃 腸炎	水痘	手足口病	伝染性紅 斑	突発性発 しん	百日咳	ヘルパン ギーナ	流行性耳 下腺炎	眼科・基幹 定点	急性出血 性結膜炎	流行性角 結膜炎	細菌性髄 膜炎	無菌性髄 膜炎	マイコプラ ズマ肺炎	クラミジア 肺炎(オウ ム病を除 く)	
0～5ヶ月		0～5ヶ月	1			1	2							0～5ヶ月							
6～11ヶ月		6～11ヶ月		5		5	4			12		9		6～11ヶ月							
1歳		1歳		6	2	7	4	9		7		23	2	1歳						1	
2歳		2歳		3		8	11	8	3			12	2	2歳						1	
3歳		3歳			1	10	13	1	1			17	2	3歳						1	
4歳		4歳		2	4	4	10	4	2			5	4	4歳							
5歳		5歳		1	1	1	6		3			8	6	5歳						1	
6歳		6歳		1	1	4	2	1	1			2	2	6歳							
7歳		7歳			2	2	2		2			1		7歳							
8歳		8歳			1	2		1					2	8歳							
9歳		9歳			3	4							1	9歳						1	
10歳～14歳	2	10歳～14歳			5	6						2		10歳～14歳							
15歳～19歳		15歳～19歳				3								15歳～19歳							
20歳～29歳		20歳以上				4						1		20歳～29歳							
30歳～39歳	1													30歳～39歳							
40歳～49歳														40歳～49歳							
50歳～59歳														50歳～59歳							
60歳～69歳														60歳～69歳							
70歳～79歳														70歳以上							
80歳以上																					
合計	3	合計	1	18	20	61	54	24	12	19		80	19	合計						5	
前期計		前期計	1	12	19	51	50	20	16	25		47	15	前期計		3				8	
当期間/前	***	当期間/前	1	1.5	1.05	1.2	1.08	1.2	0.75	0.76	***	1.7	1.27	当期間/前	***		***	***	0.63	***	
増減数	3	増減数		6	1	10	4	4	-4	-6		33	4	増減数		-3				-3	

***は前期計が"0"のとき

全数届出の感染症(佐賀県) 平成22年第**25**週 平成22年6月21日(月)～平成22年6月27日(日)

疾病名	結核 (二類感染症)	
患者* (住所地)	1名(70歳代女性) (佐賀中部保健福祉事務所管内)	1名(60歳代男性) (伊万里保健福祉事務所管内)
感染原因・感染経路	不明	不明
無症状病原体保有者	0名	
平成22年届出累計	86名(今週 2名)	
平成21年	同 期	96名
	届出累計	187名

* 個別に届出されたもので、各患者間に関連はありません

疾病名	腸管出血性大腸菌感染症(O26) (三類感染症)	A型肝炎 (四類感染症)
患者 (住所地)	1名(男児) (杵藤保健福祉事務所管内)	1名(20歳代女性) (佐賀中部保健福祉事務所管内)
無症状病原体保有者	0名	
感染原因・感染経路	調査中	不明(国内)
平成22年届出累計	3件3名(今週1件1名)	6名
平成21年	同 期	3件4名
	届出累計	30件188名

A型肝炎について詳しくは、佐賀県感染症情報センターのホームページをご覧ください。

<http://www.kansen.pref.saga.jp/kakotopics/kakotopics/heva1004/index.htm>

疾病名	クロイツフェルト・ヤコブ病(遺伝性) (五類感染症)	
患者	1名(70歳代男性)	
平成22年届出累計	4名	
平成21年	同 期	1名
	届出累計	3名