

佐賀県感染症発生動向調査週報

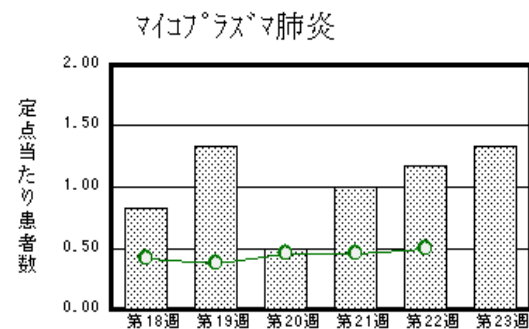
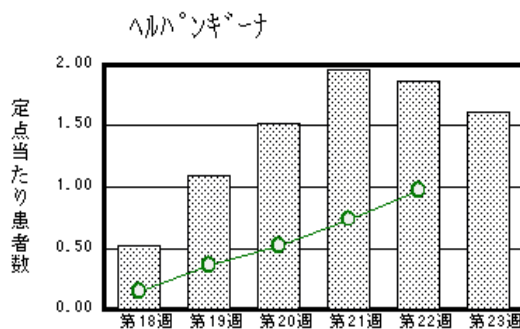
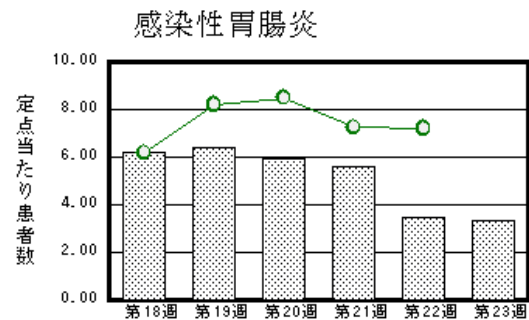
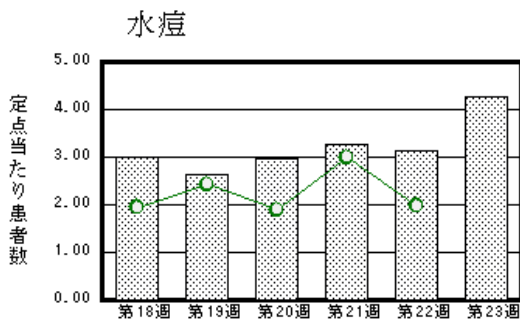
平成22年第23週 平成22年6月7日(月)～平成22年6月13日(日)

<http://www.kansen.pref.saga.jp>

佐賀県感染症情報センター

注目疾患の動向

- 1 【報告数の多い疾患】 水痘(98名) 感染性胃腸炎(77名) ヘルパンギーナ(37名)
咽頭結膜熱(30名) A群溶血性レンサ球菌咽頭炎(22名)
- 2 【水痘】患者報告数は増加しました(72名 98名)。定点当たりの報告数が注意報の目安4.00を超えて4.26となり、注意報レベルに達しました。詳しくは、佐賀県感染症情報センターのホームページを御覧ください。
<http://www.kansen.pref.saga.jp/kakotopics/kakotopics/suitou.html>
- 3 【感染性胃腸炎】患者報告数はわずかに減少しました(80名 77名)。手洗いや食材の十分な加熱等を心がけ予防に努めましょう。詳しくは、佐賀県感染症情報センターのホームページを御覧ください。
<http://www.kansen.pref.saga.jp/kakotopics/kakotopics/kansenseihp0912/tem.html>
- 4 【インフルエンザ】患者報告数は減少しました(4名 1名:迅速診断キットでB型)。日ごろから十分な睡眠とバランスのよい食事を心がけ、感染予防に努めましょう。詳しくは佐賀県感染症情報センターのホームページを御覧ください。
<http://www.kansen.pref.saga.jp/influenza/influenza.html>



棒グラフは佐賀県、折れ線グラフは全国の数値を表しています。

各疾患の動向グラフについては佐賀県感染症情報センターのホームページを御覧ください。 <http://www.kansen.pref.saga.jp>

全国版感染症週報 (IDWR) 2010年第21週号 (5月24日～5月30日) 要点

・ 発生動向総覧	<第21週> 手足口病の定点当たり報告数は3週連続で増加し、過去5年間の同時期と比較してかなり多い / その他最新動向
・ 注目すべき感染症	<水痘> 第21週の定点当たり報告数は2.99と大きく増加し、2000年以降の同時期の報告数としては最も高い値となっている
・ 病原体情報	手足口病患者から検出されているエンテロウイルス2010年 / ヒトから検出されているVero毒素産生性大腸菌2010年 / インフルエンザウイルス2009/10シーズン
・ 速報	小学校集団発生から分離されたB型インフルエンザウイルス (Victoria系統) - 愛知県
・ 海外感染症情報	鳥インフルエンザ - 中国における状況
・ 感染症の話	<今週はお休みです>

詳細は国立感染症研究所感染症情報センターのホームページを御覧ください。

<http://idsc.nih.gov.jp/idwr/pdf-j.html>

全数届出の感染症(佐賀県)

別紙参照

佐賀県感染症発生動向調査

〔定点報告:五類感染症(週報分)〕

平成22年第23週 平成22年6月7日(月)～平成22年6月13日(日)

定点種別 (定点数)	病名	管轄保健福祉 事務所					計	前週	全国 (第22週)
		佐賀中部	鳥栖	唐津	伊万里	杵藤			
インフルエンザ (39)	インフルエンザ (鳥インフルエンザを除く)	1 0.08					1 0.03	4 0.10	538 0.11
小児科 (23)	RSウイルス感染症			1 0.25			1 0.04		241 0.08
	咽頭結膜熱	3 0.38	14 4.67	5 1.25	4 1.33	4 0.80	30 1.30	14 0.61	977 0.32
	A群溶血性レンサ球菌咽頭炎	10 1.25	5 1.67	5 1.25	2 0.67		22 0.96	28 1.22	5596 1.85
	感染性胃腸炎	35 4.38	19 6.33	7 1.75		16 3.20	77 3.35	80 3.48	21792 7.19
	水痘	53 6.63	13 4.33	15 3.75	1 0.33	16 3.20	98 4.26	72 3.13	6002 1.98
	手足口病	3 0.38	1 0.33		3 1.00	6 1.20	13 0.57	9 0.39	5415 1.79
	伝染性紅斑	4 0.50		8 2.00		4 0.80	16 0.70	11 0.48	1867 0.62
	突発性発しん	1 0.13	12 4.00	3 0.75	2 0.67	1 0.20	19 0.83	16 0.70	1687 0.56
	百日咳								214 0.07
	ヘルパンギーナ	9 1.13	12 4.00	4 1.00		12 2.40	37 1.61	43 1.87	2930 0.97
流行性耳下腺炎	4 0.50	8 2.67	1 0.25	4 1.33	2 0.40	19 0.83	10 0.43	4709 1.55	
眼科 (4)	急性出血性結膜炎								8 0.01
	流行性角結膜炎	1 0.50					1 0.25	1 0.25	439 0.65
基幹 (6)	細菌性髄膜炎	1 0.50					1 0.17		10 0.02
	無菌性髄膜炎								25 0.05
	マイコプラズマ肺炎	8 4.00					8 1.33	7 1.17	228 0.50
	クラミジア肺炎 (オウム病を除く)								9 0.02

インフルエンザは、小児科定点 + 内科定点。

細字は定点当たり患者数

佐賀県感染症発生動向調査(定点報告:五類感染症)

平成22年第23週 平成22年6月7日(月)～平成22年6月13日(日)

インフルエンザ 定点	インフルエンザ(鳥イン フルエンザ を除く)	小児科 定点	RSウイル ス感染症	咽頭結膜 熱	A群溶血 性レンサ 球菌咽頭 炎	感染性胃 腸炎	水痘	手足口病	伝染性紅 斑	突発性発 しん	百日咳	ヘルパン ギーナ	流行性耳 下腺炎	眼科・基幹 定点	急性出血 性結膜炎	流行性角 結膜炎	細菌性髄 膜炎	無菌性髄 膜炎	マイコプラ ズマ肺炎	クラミジア 肺炎(オウ ム病を除 く)	
0～5ヶ月		0～5ヶ月				2	3			1				0～5ヶ月							
6～11ヶ月		6～11ヶ月		2		5	3	3		10		5		6～11ヶ月							
1歳		1歳	1	11		16	17	2		7		13	2	1歳			1			2	
2歳		2歳		5	3	7	25	4	1	1		6	2	2歳							
3歳		3歳		7	2	10	7	1	5			5		3歳							
4歳		4歳		4	2	6	10	1	3			5	2	4歳							
5歳		5歳			5	8	14	2	3			2	9	5歳						1	
6歳		6歳			1	2	10			1		1	1	6歳		1					
7歳		7歳		1	2		3						1	7歳							
8歳		8歳			2	5	1			1				8歳						1	
9歳		9歳				1				1				9歳						1	
10歳～14歳	1	10歳～14歳			4	7	5			1			2	10歳～14歳						3	
15歳～19歳		15歳～19歳			1	1								15歳～19歳							
20歳～29歳		20歳以上				7								20歳～29歳							
30歳～39歳														30歳～39歳							
40歳～49歳														40歳～49歳							
50歳～59歳														50歳～59歳							
60歳～69歳														60歳～69歳							
70歳～79歳														70歳以上							
80歳以上																					
合計	1	合計	1	30	22	77	98	13	16	19		37	19	合計		1	1			8	
前期計	4	前期計		14	28	80	72	9	11	16		43	10	前期計		1				7	
当期間/前	0.25	当期間/前	***	2.14	0.79	0.96	1.36	1.44	1.45	1.19	***	0.86	1.9	当期間/前	***	1	***	***		1.14	***
増減数	-3	増減数	1	16	-6	-3	26	4	5	3		-6	9	増減数			1			1	

***は前期計が"0"のとき

全数届出の感染症(佐賀県) 平成22年第**23**週 平成22年6月7日(月)～平成22年6月13日(日)

疾病名	結核 (二類感染症)		
患者 *1 (住所地)	2名(80歳代男性、 80歳代女性) *2 (鳥栖保健福祉事務所管内)	1名(40歳代女性) (唐津保健福祉事務所管内)	1名(60歳代男性) (伊万里保健福祉事務所管内)
感染原因・感染経路	不明	不明	不明
無症状病原体保有者	0名		
平成22年届出累計	82名(今週 7名)		
平成21年	同 期	84名	
	届出累計	187名	

疾病名	結核 (二類感染症)	
患者 *1 (住所地)	1名(80歳代女性) (佐賀中部保健福祉事務所管内)	2名(80歳代男性、70歳代男性) (杵藤保健福祉事務所管内)
感染原因・感染経路	不明	不明
無症状病原体保有者	0名	
平成22年届出累計	82名(今週 7名)	
平成21年	同 期	84名
	届出累計	187名

*1 個別に届出されたもので、各患者間に関連はありません

*2 80歳代女性の診断は第22週

疾病名	アメーバ赤痢 (五類感染症)	クロイツフェルト・ヤコブ病(遺伝性) (五類感染症)
患者	1名(50歳代男性)	1名(50歳代女性)
感染原因・感染経路	不明	不明
平成22年届出累計	1名	3名
平成21年	同 期	0名
	届出累計	3名