

# 佐賀県感染症発生動向調査週報・月報

平成22年第18週 平成22年5月3日(月)～平成22年5月9日(日)

平成22年 4月 平成22年4月1日(木)～平成22年4月30日(金)

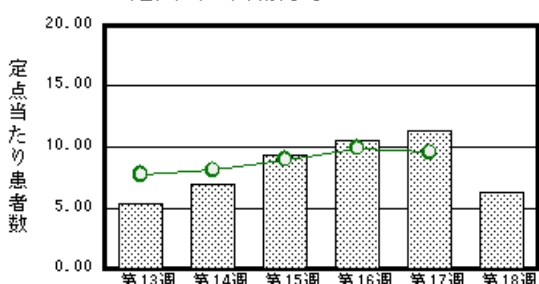
<http://www.kansen.pref.saga.jp>

佐賀県感染症情報センター

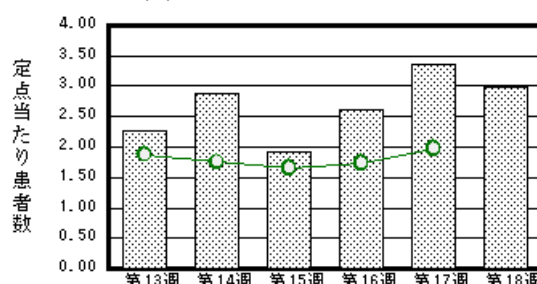
## 注目疾患の動向

- 1 【報告数の多い疾患】 感染性胃腸炎(143名) 水痘(69名) インフルエンザ(23名)  
突発性発しん(18名) A群溶血性レンサ球菌咽頭炎(16名)
- 2 【感染性胃腸炎】 定点医療機関の祭日休診の影響もあり、患者報告数は減少しました(262名 143名)。手洗いや食料の十分な加熱等を心がけ予防に努めましょう。詳しくは、佐賀県感染症情報センターのホームページを御覧ください。 <http://www.kansen.pref.saga.jp/kakotopics/kakotopics/kansennseihp0912/tem.html>
- 3 【インフルエンザ】 定点医療機関の祭日休診の影響もあり、患者報告数は減少しました(64名 23名:迅速診断キットでA型1名、B型22名)。定点当たり患者数は全国平均より多い状況が続いています。日ごろから十分な睡眠とバランスのよい食事を心がけ、感染予防に努めましょう。詳しくは佐賀県感染症情報センターのホームページを御覧ください。 <http://www.kansen.pref.saga.jp/influenza/influenza.html>

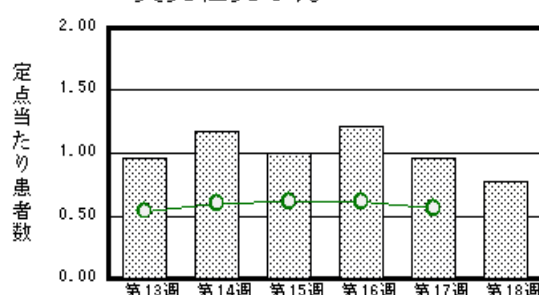
### 感染性胃腸炎



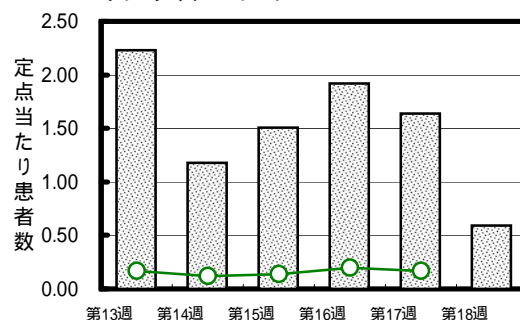
### 水痘



### 突発性発しん



### インフルエンザ



棒グラフは佐賀県、折れ線グラフは全国の数値を表しています。

各疾患の動向グラフについては佐賀県感染症情報センターのホームページを御覧ください。 <http://www.kansen.pref.saga.jp>

全国版感染症週報(IDWR)

2010年第16週号は、5月14日(金)発行予定

詳細は国立感染症研究所感染症情報センターのホームページを御覧ください。

<http://idsc.nih.go.jp/idwr/pdf-j.html>

# 佐賀県感染症発生動向調査週報

佐賀県感染症情報センター

http://www.kansen.pref.saga.jp

## 全数届出の感染症(佐賀県)

疾病名	結核 (二類感染症)	
患者 (住所地)	1名(80歳代男性)*1 (唐津保健福祉事務所管内)	
感染原因・感染経路	不明	
無症状病原体保有者	1名*2	
平成22年届出累計	60名(今週 2名)	
平成21年	同 期	67名
	届出累計	187名

\*1\*2 個別に届出されたもので、各患者間に関連はありません \*2 診断は第15週です

## 佐賀県感染症発生動向調査

(定点報告:五類感染症(週報分))

平成22年第**18**週 平成22年5月3日(月)~平成22年5月9日(日)

定点種別 (定点数)	管轄保健福祉 事務所 病名	佐賀中部	鳥栖	唐津	伊万里	杵藤	計	前週	全国 (第17週)
		インフルエンザ (39)	インフルエンザ (鳥インフルエンザを除く)				11 2.20	12 1.33	23 0.59
小児科 (23)	RSウイルス感染症				1 0.33		1 0.04	1 0.04	430 0.14
	咽頭結膜熱	1 0.13	6 2.00	1 0.25	1 0.33	2 0.40	11 0.48	17 0.74	717 0.24
	A群溶血性レンサ球菌咽頭炎	10 1.25	1 0.33	4 1.00		1 0.20	16 0.70	18 0.78	4829 1.62
	感染性胃腸炎	43 5.38	38 12.67	22 5.50	4 1.33	36 7.20	143 6.22	262 11.39	28443 9.56
	水痘	27 3.38	13 4.33	18 4.50	1 0.33	10 2.00	69 3.00	77 3.35	5855 1.97
	手足口病			1 0.25		3 0.60	4 0.17	8 0.35	2484 0.84
	伝染性紅斑	1 0.13			1 0.33		2 0.09	10 0.43	767 0.26
	突発性発しん	6 0.75	4 1.33	2 0.50	2 0.67	4 0.80	18 0.78	22 0.96	1653 0.56
	百日咳								68 0.02
	ヘルパンギーナ	7 0.88	3 1.00			2 0.40	12 0.52	14 0.61	640 0.22
流行性耳下腺炎	4 0.50	2 0.67		1 0.33	1 0.20	8 0.35	7 0.30	3294 1.11	
眼科 (4)	急性出血性結膜炎								7 0.01
	流行性角結膜炎								358 0.55
基幹 (6)	細菌性髄膜炎	1 0.50		1 1.00			2 0.33		11 0.02
	無菌性髄膜炎								10 0.02
	マイコプラズマ肺炎	3 1.50		2 2.00			5 0.83	6 1.00	216 0.47
	クラミジア肺炎 (オウム病を除く)								12 0.03

インフルエンザは、小児科定点 + 内科定点。

細字は定点当たり患者数

佐賀県感染症発生動向調査(定点報告:五類感染症)

平成22年第18週 平成22年5月3日(月)～平成22年5月9日(日)

インフルエンザ 定点	インフルエ ンザ(鳥イン フルエンザ を除く)	小児科 定点	RSウイル ス感染症	咽頭結膜 熱	A群溶血 性レンサ 球菌咽頭 炎	感染性胃 腸炎	水痘	手足口病	伝染性紅 斑	突発性発 しん	百日咳	ヘルパン ギーナ	流行性耳 下腺炎	眼科・基幹 定点	急性出血 性結膜炎	流行性角 結膜炎	細菌性髄 膜炎	無菌性髄 膜炎	マイコプラ ズマ肺炎	クラミジア 肺炎(オウ ム病を除 く)	
0～5ヶ月		0～5ヶ月		1		2	1			1				0～5ヶ月							
6～11ヶ月		6～11ヶ月	1	1		12	5			12				6～11ヶ月						1	
1歳		1歳		5		42	14	1		5		3		1歳			1				
2歳		2歳		3	2	15	8	1	1			3	2	2歳						2	
3歳	1	3歳		1	1	21	23	1				3	1	3歳							
4歳	1	4歳			2	10	4	1	1			2	1	4歳						1	
5歳	1	5歳			1	5	2					1	1	5歳							
6歳	1	6歳			5	4	4						1	6歳							
7歳		7歳				6	7							7歳							
8歳		8歳				6							1	8歳							
9歳		9歳			2	3	1						1	9歳							
10歳～14歳	5	10歳～14歳			2	9								10歳～14歳						1	
15歳～19歳		15歳～19歳			1	4								15歳～19歳			1				
20歳～29歳		20歳以上				4								20歳～29歳							
30歳～39歳														30歳～39歳							
40歳～49歳	4													40歳～49歳							
50歳～59歳														50歳～59歳							
60歳～69歳														60歳～69歳							
70歳～79歳														70歳以上							
80歳以上																					
合計	23	合計	1	11	16	143	69	4	2	18		12	8	合計			2			5	
前期計	64	前期計	1	17	18	262	77	8	10	22		14	7	前期計						6	
当期間/前	0.36	当期間/前	1	0.65	0.89	0.55	0.9	0.5	0.2	0.82	***	0.86	1.14	当期間/前	***	***	***	***	0.83	***	
増減数	-41	増減数		-6	-2	-119	-8	-4	-8	-4		-2	1	増減数			2			-1	

\*\*\*は前期計が"0"のとき



佐賀県感染症発生動向調査(定点報告:五類感染症月報分)

平成22年4月

[患者数:人]

	STD 定点数	性器クラミジア		性器ヘルペス		尖圭コンジローマ		淋菌感染症		合計		基幹 定点数	メチシリン耐性黄色ブドウ球菌感染症	ペニシリン耐性肺炎球菌感染症	薬剤耐性緑膿菌感染症	合計
		男	女	男	女	男	女	男	女	男	女					
佐賀中部	3	8	1		3	3		4		15	4	2	/			
鳥栖	1	2						2		4		1				
唐津	1		3						2	5	1	1				
伊万里	1	3	1					2		5	1	1				
杵藤	1		1							1	1	1				
合計	7	13	6		3	3		8	2	24	11	6				
前期計		12	6	1	2	3		7	1	23	9		14	6	1	21
当期間/前期		1.08	1		1.5	1	***	1.14	2	1.04	1.22		0.64	0.83	0	0.67
増減数		1		-1	1			1	1	1	2		-5	-1	-1	-7

[定点当たり患者数:人/定点]

	STD 定点数	性器クラミジア		性器ヘルペス		尖圭コンジローマ		淋菌感染症		合計		基幹 定点数	メチシリン耐性黄色ブドウ球菌感染症	ペニシリン耐性肺炎球菌感染症	薬剤耐性緑膿菌感染症	合計
		男	女	男	女	男	女	男	女	男	女					
佐賀中部	3	2.67	0.33		1	1		1.33		5	1.33	2	/			
鳥栖	1	2						2		4		1				
唐津	1		3						2	5	1	1				
伊万里	1	3	1					2		5	1	1				
杵藤	1		1							1	1	1				
合計	7	1.86	0.86		0.43	0.43		1.14	0.29	3.43	1.57	6				
全国前月	961	1.03	1.2	0.27	0.44	0.24	0.2	0.72	0.16	2.26	2	463	3.98	0.95	0.06	4.99

[年齢階層別患者数:人]

	STD	性器クラミジア		性器ヘルペス		尖圭コンジローマ		淋菌感染症		合計		基幹	メチシリン耐性黄色ブドウ球菌感染症	ペニシリン耐性肺炎球菌感染症	薬剤耐性緑膿菌感染症	合計
		男	女	男	女	男	女	男	女	男	女					
0歳																
1歳~4歳														1		1
5歳~9歳																
10歳~14歳																
15歳~19歳		1	1					1	1	2	2		1			1
20歳~24歳		3	2			1		2	1	6	3					
25歳~29歳		5			2			1		6	2					
30歳~34歳		3	1			1		2		6	1					
35歳~39歳		1	1			1				2	1					
40歳~44歳								1		1						
45歳~49歳			1					1		1	1					
50歳~54歳					1						1					
55歳~59歳													1	1		2
60歳~64歳													1			1
65歳~69歳													1			1
70歳以上													5	3		8
合計		13	6		3	3		8	2	24	11		9	5		14
前期計		12	6	1	2	3		7	1	23	9		14	6	1	21
当期間/前期		1.08	1		1.5	1	***	1.14	2	1.04	1.22		0.64	0.83	0	0.67
増減数		1		-1	1			1	1	1	2		-5	-1	-1	-7

\*\*\*は前期計が"0"のとき