

# 佐賀県感染症発生動向調査週報

平成22年第17週 平成22年4月26日(月)～平成22年5月2日(日)

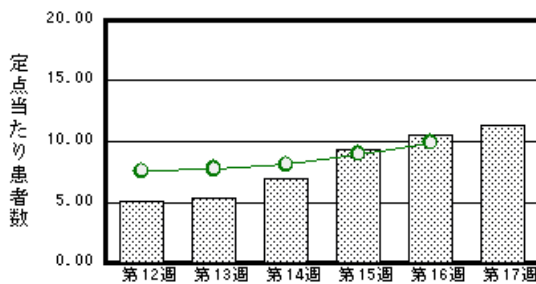
<http://www.kansen.pref.saga.jp>

佐賀県感染症情報センター

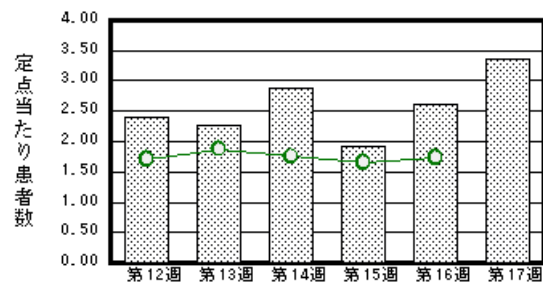
## 注目疾患の動向

- 1 【報告数の多い疾患】 感染性胃腸炎(262名) 水痘(77名) インフルエンザ(64名)  
突発性発しん(22名) A群溶血性レンサ球菌咽頭炎(18名)
- 2 【感染性胃腸炎】患者報告数が増加しました(241名 262名)。過去5年間の同時期と比較して、患者報告数が多くなっています。手洗いや食材の十分な加熱等を心がけ予防に努めましょう。詳しくは、佐賀県感染症情報センターのホームページを御覧ください。  
<http://www.kansen.pref.saga.jp/kakotopics/kakotopics/kansennseihp0912/tem.html>
- 3 【インフルエンザ】患者報告数は減少しました(75名 64名:迅速診断キットでA型2名、B型62名)。定点当たり患者数は全国平均より多い状況が続いています。日ごろから十分な睡眠とバランスのよい食事を心がけ、感染予防に努めましょう。詳しくは佐賀県感染症情報センターのホームページを御覧ください。  
<http://www.kansen.pref.saga.jp/influenza/influenza.html>

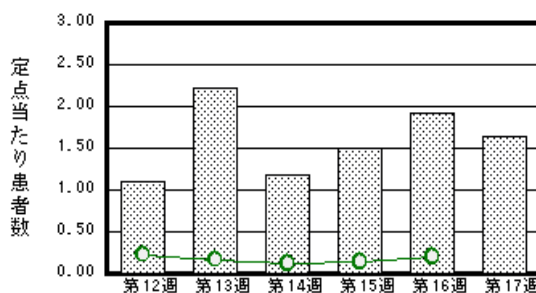
感染性胃腸炎



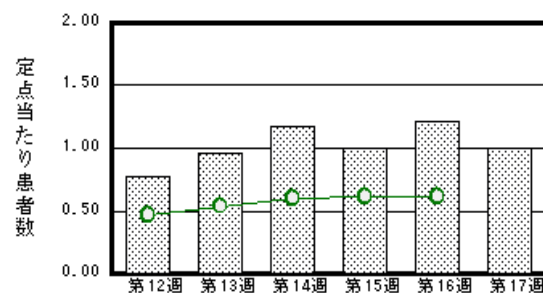
水痘



インフルエンザ



突発性発しん



棒グラフは佐賀県、折れ線グラフは全国の数値を表しています。

各疾患の動向グラフについては佐賀県感染症情報センターのホームページを御覧ください。 <http://www.kansen.pref.saga.jp>

## 全国版感染症週報(IDWR) 2010年第15週号(4月12日～4月18日)要点

・ 発生動向総覧	< 第15週 > インフルエンザの定点当たり報告数は増加した / その他最新動向 < 3月 > 性感染症・薬剤耐性菌感染症について
・ 注目すべき感染症	< 手足口病 > 第15週の定点当たり報告数は0.55と3週連続して増加がみられており、2000年以降の11年間の同時期の値の中では最も多くなっている
・ 病原体情報	ヒトから検出されているVero毒素産生性大腸菌2009年 / 感染性胃腸炎関連ウイルス 2009/10シーズン / インフルエンザウイルス2009/10シーズン
・ 速報	< 通知 > A型肝炎発生届受理時の検体の確保等について
・ 海外感染症情報	鳥インフルエンザ - ベトナムにおける状況 / タジキスタンにおけるポリオ
・ 感染症の話	< 今週はお休みです >

詳細は国立感染症研究所感染症情報センターのホームページを御覧ください。

<http://idsc.nih.go.jp/idwr/pdf-j.html>

## 全数届出の感染症(佐賀県)

## 別紙参照

## 佐賀県感染症発生動向調査

〔定点報告:五類感染症(週報分)〕

平成22年第17週 平成22年4月26日(月)～平成22年5月2日(日)

定点種別 (定点数)	管轄保健福祉 事務所 病名	佐賀中部	鳥栖	唐津	伊万里	杵藤	計	前週	全国 (第16週)
インフルエンザ (39)	インフルエンザ (鳥インフルエンザを除く)	1 0.08			61 12.20	2 0.22	64 1.64	75 1.92	947 0.20
小児科 (23)	RSウイルス感染症				1 0.33		1 0.04	1 0.04	544 0.18
	咽頭結膜熱	3 0.38	6 2.00	3 0.75	2 0.67	3 0.60	17 0.74	5 0.22	617 0.20
	A群溶血性レンサ球菌咽頭炎	9 1.13	5 1.67	2 0.50		2 0.40	18 0.78	18 0.78	4800 1.58
	感染性胃腸炎	77 9.63	70 23.33	60 15.00	17 5.67	38 7.60	262 11.39	241 10.48	30023 9.91
	水痘	36 4.50	11 3.67	16 4.00	6 2.00	8 1.60	77 3.35	60 2.61	5264 1.74
	手足口病		1 0.33		3 1.00	4 0.80	8 0.35	6 0.26	2390 0.79
	伝染性紅斑	3 0.38	4 1.33		2 0.67	1 0.20	10 0.43	5 0.22	915 0.30
	突発性発しん	7 0.88	8 2.67	5 1.25	2 0.67		22 0.96	28 1.22	1842 0.61
	百日咳								93 0.03
	ヘルパンギーナ	4 0.50	6 2.00		1 0.33	3 0.60	14 0.61	9 0.39	484 0.16
流行性耳下腺炎	2 0.25	5 1.67				7 0.30	12 0.52	3067 1.01	
眼科 (4)	急性出血性結膜炎								12 0.02
	流行性角結膜炎								395 0.58
基幹 (6)	細菌性髄膜炎								10 0.02
	無菌性髄膜炎								11 0.02
	マイコプラズマ肺炎	4 2.00		2 2.00			6 1.00	3 0.50	182 0.40
	クラミジア肺炎 (オウム病を除く)								5 0.01

インフルエンザは、小児科定点 + 内科定点。

細字は定点当たり患者数

佐賀県感染症発生動向調査(定点報告:五類感染症)

平成22年第17週 平成22年4月26日(月)～平成22年5月2日(日)

インフルエンザ 定点	インフルエ ンザ(鳥イン フルエンザ を除く)	小児科 定点	RSウイル ス感染症	咽頭結膜 熱	A群溶血 性レンサ 球菌咽頭 炎	感染性胃 腸炎	水痘	手足口病	伝染性紅 斑	突発性発 しん	百日咳	ヘルパン ギーナ	流行性耳 下腺炎	眼科・基幹 定点	急性出血 性結膜炎	流行性角 結膜炎	細菌性髄 膜炎	無菌性髄 膜炎	マイコプラ ズマ肺炎	クラミジア 肺炎(オウ ム病を除 く)	
0～5ヶ月		0～5ヶ月				1	1			2				0～5ヶ月							
6～11ヶ月	1	6～11ヶ月	1	2		22	6			10		1		6～11ヶ月							
1歳	1	1歳		4		72	8	4		10		6		1歳						2	
2歳		2歳		3	1	43	15	1				3		2歳						1	
3歳	3	3歳		4		24	18	2				2	1	3歳						1	
4歳	3	4歳		2	6	24	10					1	1	4歳							
5歳	4	5歳		1	4	15	9		5				1	5歳							
6歳	6	6歳				15	3	1				1	1	6歳							
7歳	8	7歳			4	6	4							7歳						2	
8歳	5	8歳				10	3							8歳							
9歳	3	9歳		1	1	7			2				2	9歳							
10歳～14歳	25	10歳～14歳			2	13			3				1	10歳～14歳							
15歳～19歳	2	15歳～19歳				1								15歳～19歳							
20歳～29歳		20歳以上				9								20歳～29歳							
30歳～39歳	1													30歳～39歳							
40歳～49歳	1													40歳～49歳							
50歳～59歳														50歳～59歳							
60歳～69歳														60歳～69歳							
70歳～79歳														70歳以上							
80歳以上	1																				
合計	64	合計	1	17	18	262	77	8	10	22		14	7	合計						6	
前期計	75	前期計	1	5	18	241	60	6	5	28		9	12	前期計						3	
当期間/前	0.85	当期間/前	1	3.4	1	1.09	1.28	1.33	2	0.79	***	1.56	0.58	当期間/前	***	***	***	***		2	***
増減数	-11	増減数		12		21	17	2	5	-6		5	-5	増減数						3	

\*\*\*は前期計が"0"のとき



全数届出の感染症(佐賀県) 平成22年第**17**週 平成22年4月26日(月)～平成22年5月2日(日)

疾病名		結核 (二類感染症)		
患者 *1 (住所地)	1名(90歳代女性) (鳥栖保健福祉事務所管内)	1名(80歳代男性) (唐津保健福祉事務所管内)	3名(90歳代女性、 50歳代男性、50歳代女性) (伊万里保健福祉事務所管内)	
感染原因・感染経路	不明	不明	不明	
無症状病原体保有者	0名			
平成22年届出累計	58名(今週 7名)			
平成21年	同 期	52名		
	届出累計	187名		

疾病名		結核 (二類感染症)	
患者 *1 (住所地)	2名(80歳代女性、20歳代女性) (佐賀中部保健福祉事務所管内)		
感染原因・感染経路	不明		
無症状病原体保有者	0名		
平成22年届出累計	58名(今週 7名)		
平成21年	同 期	52名	
	届出累計	187名	

\*1 個別に届出されたもので、各患者間に関連はありません 疑似患者も含む

疾病名		麻しん (五類感染症)	
患者	男児 *2		
感染原因・感染経路	調査中		
平成22年届出累計	1名		
平成21年	同 期	3名	
	届出累計	3名	

\*2 診断は第16週