

佐賀県感染症発生動向調査週報

平成22年第10週 平成22年3月8日(月)～平成22年3月14日(日)

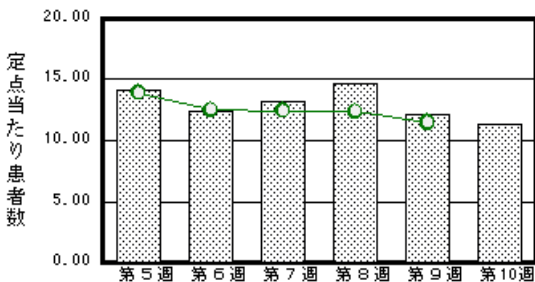
<http://www.kansen.pref.saga.jp>

佐賀県感染症情報センター

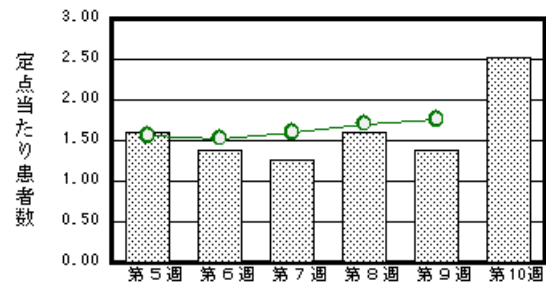
注目疾患の動向

- 【報告数の多い疾患】 感染症胃腸炎(262名) インフルエンザ(69名) A群溶血性レンサ球菌咽頭炎(58名) 水痘(45名) 突発性発しん(24名)
- 【感染症胃腸炎】患者報告数は減少しました(278名 262名)。衛生薬業センターで検査を実施した結果、11名からノロウイルスが検出されました。手洗いや食材の十分な加熱等を心がけ予防に努めましょう。詳しくは、佐賀県感染症情報センターのホームページを御覧ください。
<http://www.kansen.pref.saga.jp/kakotopics/kakotopics/kansennseihp0912/tem.html>
- 【インフルエンザ】患者報告数は減少しましたが(115名 69名:迅速診断キットでA型38名、B型31名)、全国と比較すると多い状況が続いているので、まだ注意が必要です。日ごろから十分な睡眠とバランスのよい食事を心がけ、感染予防に努めましょう。詳しくは佐賀県感染症情報センターのホームページを御覧ください。
<http://www.kansen.pref.saga.jp/influenza/influenza.html>

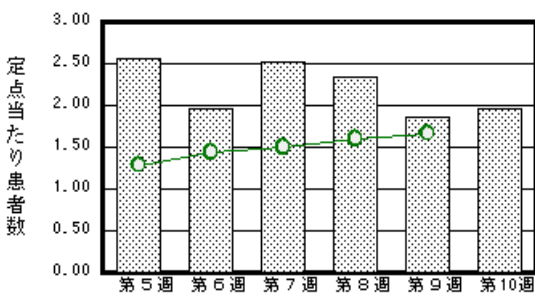
感染症胃腸炎



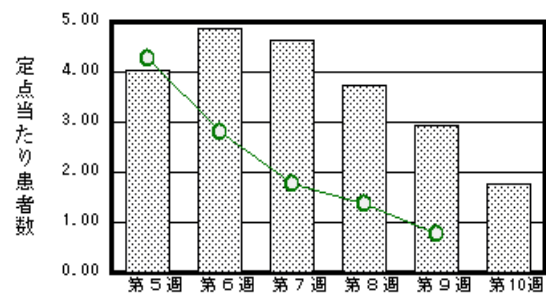
A群溶血性レンサ球菌咽頭炎



水痘



インフルエンザ



棒グラフは佐賀県、折れ線グラフは全国の数値を表しています。

各疾患の動向グラフについては佐賀県感染症情報センターのホームページを御覧ください。<http://www.kansen.pref.saga.jp>

全国版感染症週報(IDWR) 2010年第8週号(2月22日～2月28日)要点

・ 発生動向総覧	<第8週> 感染症胃腸炎の定点当たり報告数は第5週以降減少が続いているが、過去5年間の同時期と比較してかなり多い
・ 注目すべき感染症	<インフルエンザ> 第8週の定点当たり報告数は1.36となり、第4週以降減少が続いている
・ 病原体情報	インフルエンザウイルス2009/10シーズン / 感染症胃腸炎関連ウイルス2009/10シーズン
・ 速報	<今週は該当記事はありません>
・ 海外感染症情報	鳥インフルエンザ - エジプトにおける状況 / 鳥インフルエンザ - ベトナムにおける状況
・ 感染症の話	<今週はお休みです>

詳細は国立感染症研究所感染症情報センターのホームページを御覧ください。<http://www.idsc.nih.go.jp>

全数届出の感染症(佐賀県)

別紙参照

佐賀県感染症発生動向調査

〔定点報告:五類感染症(週報分)〕

平成22年第10週 平成22年3月8日(月)～平成22年3月14日(日)

定点種別 (定点数)	管轄保健福祉 事務所 病名	佐賀中部	鳥栖	唐津	伊万里	杵藤	計	前週	全国 (第9週)
インフルエンザ (39)	インフルエンザ (鳥インフルエンザを除く)	1 0.08	7 1.40	15 2.14	24 4.80	22 2.44	69 1.77	115 2.95	3688 0.77
小児科 (23)	RSウイルス感染症		2 0.67	3 0.75	5 1.67	4 0.80	14 0.61	22 0.96	3012 1.00
	咽頭結膜熱	1 0.13	9 3.00		1 0.33		11 0.48	20 0.87	540 0.18
	A群溶血性レンサ球菌咽頭炎	25 3.13	7 2.33	15 3.75	7 2.33	4 0.80	58 2.52	32 1.39	5323 1.76
	感染性胃腸炎	90 11.25	77 25.67	30 7.50	8 2.67	57 11.40	262 11.39	278 12.09	34726 11.48
	水痘	21 2.63	3 1.00	7 1.75	8 2.67	6 1.20	45 1.96	43 1.87	5052 1.67
	手足口病	4 0.50	1 0.33			5 1.00	10 0.43	9 0.39	863 0.29
	伝染性紅斑			1 0.25			1 0.04		364 0.12
	突発性発しん	5 0.63	5 1.67	7 1.75	5 1.67	2 0.40	24 1.04	31 1.35	1620 0.54
	百日咳	1 0.13					1 0.04		65 0.02
	ヘルパンギーナ	1 0.13	1 0.33				2 0.09	2 0.09	146 0.05
	流行性耳下腺炎	9 1.13		1 0.25			10 0.43	6 0.26	3289 1.09
眼科 (4)	急性出血性結膜炎								11 0.02
	流行性角結膜炎			1 1.00			1 0.25	2 0.50	363 0.54
基幹 (6)	細菌性髄膜炎								6 0.01
	無菌性髄膜炎	2 1.00					2 0.33		7 0.02
	マイコプラズマ肺炎			3 3.00			3 0.50	4 0.67	168 0.37
	クラミジア肺炎 (オウム病を除く)								10 0.02

インフルエンザは、小児科定点 + 内科定点。

細字は定点当たり患者数

佐賀県感染症発生動向調査(定点報告:五類感染症)

平成22年第10週 平成22年3月8日(月)～平成22年3月14日(日)

インフルエンザ 定点	インフルエ ンザ(鳥イン フルエンザ を除く)	小児科 定点	RSウイル ス感染症	咽頭結膜 熱	A群溶血 性レンサ 球菌咽頭 炎	感染性胃 腸炎	水痘	手足口病	伝染性紅 斑	突発性発 しん	百日咳	ヘルパン ギーナ	流行性耳 下腺炎	眼科・基幹 定点	急性出血 性結膜炎	流行性角 結膜炎	細菌性髄 膜炎	無菌性髄 膜炎	マイコプラ ズマ肺炎	クラミジア 肺炎(オウ ム病を除 く)
0～5ヶ月	1	0～5ヶ月	2			1	1			1	1			0～5ヶ月				1		
6～11ヶ月		6～11ヶ月	3	1		14	1	1		16				6～11ヶ月						
1歳	1	1歳	4	4	2	26	11	2		7				1歳						1
2歳	2	2歳	3	1	2	20	8	1						2歳						1
3歳	2	3歳	2	2	13	32	5					1	1	3歳						
4歳	12	4歳		1	8	25	9	2					2	4歳						
5歳	9	5歳		2	8	20	5	2					1	5歳						
6歳	8	6歳			7	25	2	1					1	6歳				1		
7歳	4	7歳			5	9	2						2	7歳						
8歳	1	8歳			3	17		1						8歳						
9歳	4	9歳			3	17			1					9歳						
10歳～14歳	18	10歳～14歳			7	39	1						1	10歳～14歳						1
15歳～19歳	1	15歳～19歳				4								15歳～19歳						
20歳～29歳	2	20歳以上				13						1		20歳～29歳						
30歳～39歳	4													30歳～39歳						
40歳～49歳														40歳～49歳		1				
50歳～59歳														50歳～59歳						
60歳～69歳														60歳～69歳						
70歳～79歳														70歳以上						
80歳以上																				
合計	69	合計	14	11	58	262	45	10	1	24	1	2	10	合計		1		2	3	
前期計	115	前期計	22	20	32	278	43	9		31		2	6	前期計		2			4	
当期間/前	0.6	当期間/前	0.64	0.55	1.81	0.94	1.05	1.11	***	0.77	***	1	1.67	当期間/前	***	0.5	***	***	0.75	***
増減数	-46	増減数	-8	-9	26	-16	2	1	1	-7	1		4	増減数		-1		2	-1	

***は前期計が"0"のとき

全数届出の感染症(佐賀県) 平成22年第**10**週 平成22年3月8日(月)～平成22年3月14日(日)

疾病名	結核 (二類感染症)		
患者 *1 (住所地)	2名(50歳代男性、 10歳代女性) (唐津保健福祉事務所管内)	2名(90歳代男性、 50歳代女性) (佐賀中部保健福祉事務所管内)	1名(80歳代男性) (杵藤保健福祉事務所管内)
無症状病原体保有者	0名		
感染原因・感染経路	不明	不明	不明
平成22年届出累計	26名(今週 5名) *2		
平成21年	同 期	19名	
	届出累計	187名	

*1 個別に届出されたもので、各患者間に関連はありません

*2 第6週に診断された1名が非結核性抗酸菌症であったため、累計が減っています

疾病名	クロイツフェルト・ヤコブ病(古典型) (五類感染症)	
患者	1名(50歳代女性) *3	
感染原因・感染経路	不明	
平成22年届出累計	1名	
平成21年	同 期	0名
	届出累計	3名

*3 診断は第5週です