

佐賀県感染症発生動向調査週報

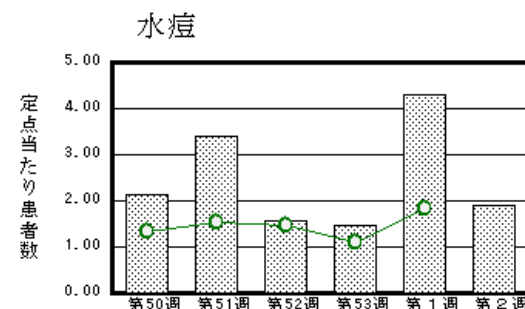
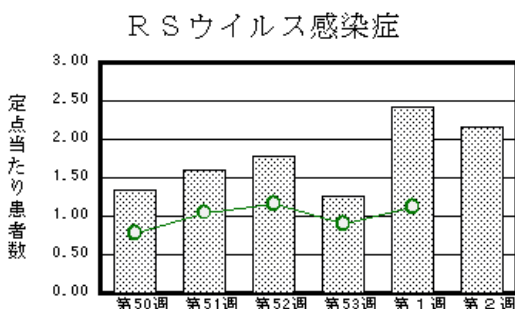
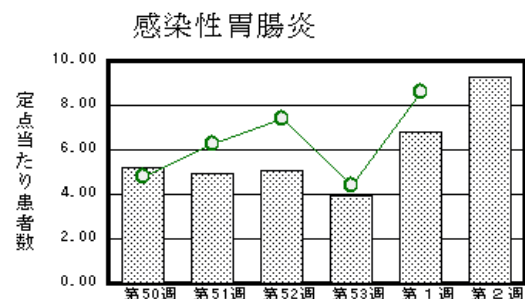
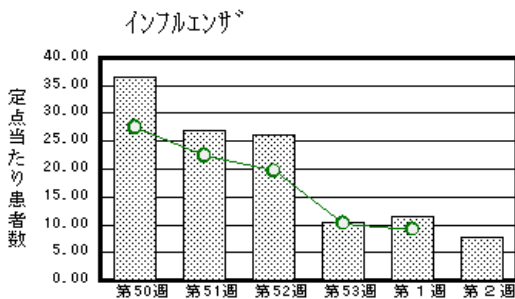
平成22年第2週 平成22年1月11日(月)～平成22年1月17日(日)

<http://www.kansen.pref.saga.jp>

佐賀県感染症情報センター

注目疾患の動向

- 1 【報告数の多い疾患】 インフルエンザ(303名) 感染性胃腸炎(213名) RSウイルス感染症(50名) 水痘(44名) 突発性発しん、流行性耳下腺炎(21名)
- 2 【インフルエンザ】患者報告数は減少し(443名 303名:迅速診断キットでA型293名、B型6名、型別不明4名)、警報解除レベルまで下がりましたが、増加している管内もあり、まだ注意が必要です。また、衛生薬業センターで4名の検査を実施した結果、全てから新型インフルエンザが検出されました。なお、季節性インフルエンザは、9月以降検出されていません。日ごろから十分な睡眠とバランスのよい食事を心がけ、感染予防に努めましょう。詳しくは佐賀県感染症情報センターのホームページを御覧ください。 <http://www.kansen.pref.saga.jp/influenza/influenza.html>
- 3 【感染性胃腸炎】患者報告数が増加しました(156名 213名)。手洗いや食材の十分な加熱等を心がけ予防に努めましょう。詳しくは、佐賀県感染症情報センターのホームページを御覧ください。 <http://www.kansen.pref.saga.jp/kakotopics/kakotopics/kansennseihp0912/tem.html>



棒グラフは佐賀県、折れ線グラフは全国の数値を表しています。

各疾患の動向グラフについては佐賀県感染症情報センターのホームページを御覧ください。 <http://www.kansen.pref.saga.jp>

2009年第52週号(12月21日～12月27日)、

全国版感染症週報(IDWR) 2009年第53週号(12月28日～1月3日) 合併号要点

・ 発生動向総覧	<第52・53週> 感染性胃腸炎の定点当たり報告数は第46週以降第52週まで増加が続いた / その他最新動向
・ 注目すべき感染症	<インフルエンザ> 第53週の定点当たり報告数は10.22となり、前週の値よりもさらに大幅に減少がみられた
・ 病原体情報	インフルエンザウイルス2009/10シーズン / 感染性胃腸炎関連ウイルス2009/10シーズン
・ 速報	2009/10シーズン初のインフルエンザウイルスB型(Victoria系統)分離 - 新潟県
・ 海外感染症情報	パンデミック(H1N1)2009短報: no.19 - インフルエンザパンデミックに対する専門家会議を用いたWHOの対応、no.20 - パンデミックインフルエンザと季節性インフルエンザの死亡者数を比較する / パンデミックインフルエンザ(H1N1)2009 - 検査診断例の公式報告数
・ 感染症の話	<今週はお休みです>

詳細は国立感染症研究所感染症情報センターのホームページを御覧ください。 <http://www.idsc.nih.go.jp>

佐賀県感染症発生動向調査週報

http://www.kansen.pref.saga.jp

佐賀県感染症情報センター

全数届出の感染症(佐賀県)

疾病名	結核 (二類感染症)	
患者 *1 (住所地)	2名(80歳代男性、40歳代女性) *2 (佐賀中部保健福祉事務所管内)	2名(50歳代女性、30歳代女性) *3 (杵藤保健福祉事務所管内)
無症状病原体保有者	1名 *4	
感染原因・感染経路	不明	
平成22年届出累計	8名(今週 5名)	
平成21年	同 期	4名
	届出累計	189名

*1 個別に届出されたもので、各患者間に関連はありません

*2 80歳代の診断は第1週 *3 50歳代の診断は2009年第51週

*4 診断は第1週

佐賀県感染症発生動向調査

(定点報告:五類感染症(週報分))

平成22年第2週 平成22年1月11日(月)~平成22年1月17日(日)

定点種別 (定点数)	病名	管轄保健福祉事務所					計	前週	全国 (第1週)
		佐賀中部	鳥栖	唐津	伊万里	杵藤			
インフルエンザ (39)	インフルエンザ (鳥インフルエンザを除く)	88 6.77	49 9.80	59 8.43	55 11.00	52 5.78	303 7.77	443 11.36	43759 9.18
小児科 (23)	RSウイルス感染症	10 1.25	4 1.33	23 5.75	6 2.00	7 1.40	50 2.17	56 2.43	3355 1.12
	咽頭結膜熱		3 1.00	2 0.50	3 1.00		8 0.35	9 0.39	389 0.13
	A群溶血性レンサ球菌咽頭炎	1 0.13	4 1.33	6 1.50	1 0.33	4 0.80	16 0.70	12 0.52	2151 0.72
	感染性胃腸炎	46 5.75	72 24.00	21 5.25	9 3.00	65 13.00	213 9.26	156 6.78	25874 8.60
	水痘	11 1.38	7 2.33	10 2.50	5 1.67	11 2.20	44 1.91	99 4.30	5522 1.84
	手足口病	2 0.25	1 0.33			1 0.20	4 0.17		318 0.11
	伝染性紅斑								221 0.07
	突発性発しん	4 0.50	6 2.00	1 0.25	6 2.00	4 0.80	21 0.91	34 1.48	1485 0.49
	百日咳								62 0.02
	ヘルパンギーナ		1 0.33				1 0.04		62 0.02
	流行性耳下腺炎	11 1.38	3 1.00		5 1.67	2 0.40	21 0.91	7 0.30	3012 1.00
眼科 (4)	急性出血性結膜炎								14 0.02
	流行性角結膜炎							1 0.25	316 0.47
基幹 (6)	細菌性髄膜炎								11 0.02
	無菌性髄膜炎								8 0.02
	マイコプラズマ肺炎							4 0.67	153 0.33
	クラミジア肺炎 (オウム病を除く)								18 0.04

インフルエンザは、小児科定点 + 内科定点。

細字は定点当たり患者数

佐賀県感染症発生動向調査(定点報告:五類感染症)

平成22年第2週 平成22年1月11日(月)～平成22年1月17日(日)

インフルエンザ 定点	インフルエ ンザ(鳥イ ンフルエ ンザを除く)	小児科 定点	RSウイル ス感染症	咽頭結膜 熱	A群溶血 性レンサ 球菌咽頭 炎	感染性胃 腸炎	水痘	手足口病	伝染性紅 斑	突発性発 しん	百日咳	ヘルパン ギーナ	流行性耳 下腺炎	眼科・基幹 定点	急性出血 性結膜炎	流行性角 結膜炎	細菌性髄 膜炎	無菌性髄 膜炎	マイコプラ ズマ肺炎	クラミジア 肺炎(オウ ム病を除 く)	
0～5ヶ月	1	0～5ヶ月	7			5	2			1				0～5ヶ月							
6～11ヶ月	4	6～11ヶ月	16			11	4			14				6～11ヶ月							
1歳	17	1歳	14	4		41	13	3		5				1歳							
2歳	8	2歳	7	2	1	22	6	1		1				2歳							
3歳	15	3歳	2	1		29	7					1		3歳							
4歳	13	4歳	3		2	17	3							4歳							
5歳	23	5歳	1	1	7	21	4							5歳							
6歳	17	6歳				12	2							6歳							
7歳	13	7歳			1	10	1							7歳							
8歳	14	8歳			1	10								8歳							
9歳	12	9歳				6	1							9歳							
10歳～14歳	40	10歳～14歳			4	17	1							10歳～14歳							
15歳～19歳	22	15歳～19歳				2								15歳～19歳							
20歳～29歳	57	20歳以上				10								20歳～29歳							
30歳～39歳	17													30歳～39歳							
40歳～49歳	16													40歳～49歳							
50歳～59歳	12													50歳～59歳							
60歳～69歳	2													60歳～69歳							
70歳～79歳														70歳以上							
80歳以上																					
合計	303	合計	50	8	16	213	44	4		21		1	21	合計							
前期計	443	前期計	56	9	12	156	99			34			7	前期計		1				4	
当期間/前	0.68	当期間/前	0.89	0.89	1.33	1.37	0.44	***	***	0.62	***	***	3	当期間/前	***		***	***		***	
増減数	-140	増減数	-6	-1	4	57	-55	4		-13		1	14	増減数		-1				-4	

***は前期計が"0"のとき

