

佐賀県感染症発生動向調査週報

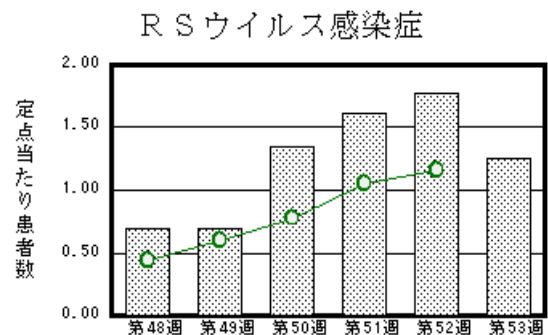
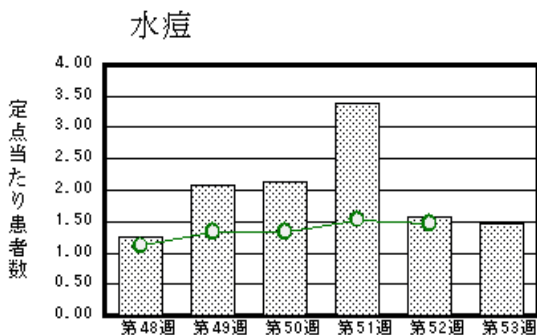
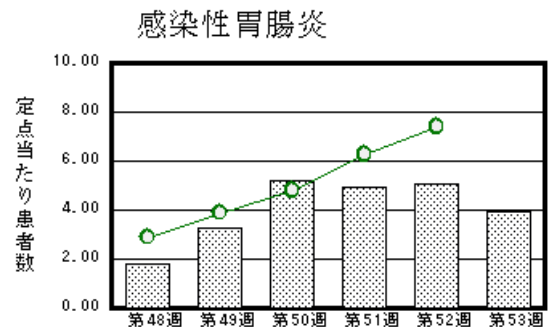
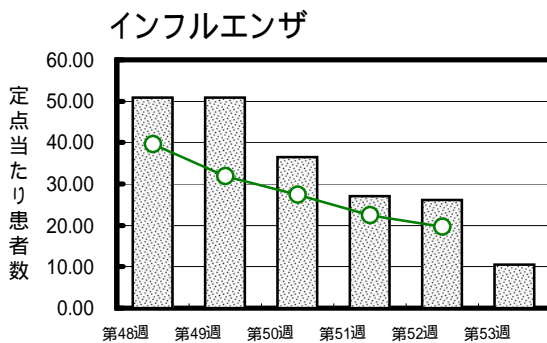
平成21年第53週 平成21年12月28日(月)～平成22年1月3日(日)

<http://www.kansen.pref.saga.jp>

佐賀県感染症情報センター

注目疾患の動向

- 1 【報告数の多い疾患】 インフルエンザ(410名) 感染性胃腸炎(90名) 水痘(34名)
RSウイルス感染症(29名) 突発性発しん(8名)
- 2 【インフルエンザ】 定点医療機関の年末年始休暇等の影響もあり、患者報告数は減少しましたが(1,018名 410名: 迅速診断キットでA型393名、B型1名、型別不明16名)、警報解除のレベルには達していません。また、衛生薬業センターで4名の検査を実施した結果、3名より新型インフルエンザが検出されました。なお、季節性インフルエンザは、9月以降検出されていません。日ごろから十分な睡眠とバランスのよい食事を心がけ、感染予防に努めましょう。詳しくは佐賀県感染症情報センターのホームページを御覧ください。
<http://www.kansen.pref.saga.jp/influenza/influenza.html>
- 3 【感染性胃腸炎】 定点医療機関の年末年始休暇等の影響もあり、患者報告数は減少しましたが(117名 90名)、多い状況が続いています。手洗いや食材の十分な加熱等を心がけ予防に努めましょう。詳しくは、佐賀県感染症情報センターのホームページを御覧ください。
<http://www.kansen.pref.saga.jp/kakotopics/kakotopics/kannsennseihp0912/tem.html>



棒グラフは佐賀県、折れ線グラフは全国の数値を表しています。
各疾患の動向グラフについては佐賀県感染症情報センターのホームページを御覧ください。<http://www.kansen.pref.saga.jp>

全国版感染症週報 (IDWR) 2009年第51週は、1月8日発行予定

詳細は国立感染症研究所感染症情報センターのホームページを御覧ください。<http://www.idsc.nih.go.jp>

全数届出の感染症(佐賀県)

別紙参照

佐賀県感染症発生動向調査

〔定点報告:五類感染症(週報分)〕

平成21年第**53**週 平成21年12月28日(月)～平成22年1月3日(日)

定点種別 (定点数)	管轄保健福祉 事務所 病名	佐賀中部		鳥栖		唐津		伊万里		杵藤		計	前週	全国 (第52週)			
		患者数	100人あたり	患者数	100人あたり	患者数	100人あたり	患者数	100人あたり	患者数	100人あたり						
インフルエンザ (39)	インフルエンザ (鳥インフルエンザを除く)	97	7.46	44	8.80	41	5.86	58	11.60	170	18.89	410	10.51	1018	26.10	94228	19.63
小児科 (23)	RSウイルス感染症	12	1.50	2	0.67	10	2.50	2	0.67	3	0.60	29	1.26	41	1.78	3518	1.16
	咽頭結膜熱			1	0.33			1	0.33	1	0.20	3	0.13	6	0.26	417	0.14
	A群溶血性レンサ球菌咽頭炎	2	0.25			2	0.50	1	0.33	1	0.20	6	0.26	9	0.39	3093	1.02
	感染性胃腸炎	33	4.13	20	6.67	8	2.00	6	2.00	23	4.60	90	3.91	117	5.09	22407	7.39
	水痘	10	1.25	1	0.33	6	1.50	5	1.67	12	2.40	34	1.48	36	1.57	4454	1.47
	手足口病	1	0.13									1	0.04	4	0.17	590	0.19
	伝染性紅斑															208	0.07
	突発性発しん	4	0.50	2	0.67	1	0.25			1	0.20	8	0.35	13	0.57	1482	0.49
	百日咳															58	0.02
	ヘルパンギーナ													1	0.04	152	0.05
	流行性耳下腺炎	2	0.25			1	0.25	1	0.33	1	0.20	5	0.22	12	0.52	2276	0.75
眼科 (4)	急性出血性結膜炎															10	0.02
	流行性角結膜炎					2	2.00					2	0.50	1	0.25	255	0.38
基幹 (6)	細菌性髄膜炎															12	0.03
	無菌性髄膜炎															9	0.02
	マイコプラズマ肺炎	1	0.50									1	0.17	3	0.50	98	0.21
	クラミジア肺炎 (オウム病を除く)															10	0.02

インフルエンザは、小児科定点+内科定点。

細字は定点当たり患者数

佐賀県感染症発生動向調査(定点報告:五類感染症)

平成21年第53週 平成21年12月28日(月)～平成22年1月3日(日)

インフルエンザ 定点	インフルエ ンザ(鳥イン フルエンザ を除く)	小児科 定点	RSウイル ス感染症	咽頭結膜 熱	A群溶血 性レンサ 球菌咽頭 炎	感染性胃 腸炎	水痘	手足口病	伝染性紅 斑	突発性発 しん	百日咳	ヘルパン ギーナ	流行性耳 下腺炎	眼科・基幹 定点	急性出血 性結膜炎	流行性角 結膜炎	細菌性髄 膜炎	無菌性髄 膜炎	マイコプラ ズマ肺炎	クラミジア 肺炎(オウ ム病を除 く)	
0～5ヶ月	1	0～5ヶ月	2				1							0～5ヶ月							
6～11ヶ月	9	6～11ヶ月	8			5	5			4				6～11ヶ月							
1歳	10	1歳	11	3		19	4			4				1歳							
2歳	18	2歳	7			14	8	1					2	2歳							
3歳	21	3歳	1		3	11	4						2	3歳					1		
4歳	16	4歳			1	4	7							4歳							
5歳	12	5歳				7	2							5歳							
6歳	19	6歳			1	5							1	6歳							
7歳	15	7歳				2	1							7歳							
8歳	11	8歳			1	2	2							8歳							
9歳	17	9歳				2								9歳							
10歳～14歳	88	10歳～14歳				11								10歳～14歳							
15歳～19歳	45	15歳～19歳				1								15歳～19歳							
20歳～29歳	54	20歳以上				7								20歳～29歳		1					
30歳～39歳	32													30歳～39歳							
40歳～49歳	22													40歳～49歳							
50歳～59歳	15													50歳～59歳		1					
60歳～69歳	5													60歳～69歳							
70歳～79歳														70歳以上							
80歳以上																					
合計	410	合計	29	3	6	90	34	1		8			5	合計		2				1	
前期計	1018	前期計	41	6	9	117	36	4		13		1	12	前期計		1				3	
当期間/前	0.4	当期間/前	0.71	0.5	0.67	0.77	0.94	0.25	***	0.62	***		0.42	当期間/前	***	2	***	***	0.33	***	
増減数	-608	増減数	-12	-3	-3	-27	-2	-3		-5		-1	-7	増減数		1				-2	

***は前期計が"0"のとき

全数届出の感染症(佐賀県) 平成21年第**53**週 平成21年12月28日(月)～平成22年1月3日(日)

疾病名	結核 (二類感染症)	
患者 (住所地)	1名(50歳代男性)*1 (唐津保健福祉事務所管内)	1名(60歳代男性)*1*2 (佐賀中部保健福祉事務所管内)
無症状病原体保有者	0名	
感染原因・感染経路	不明	不明
平成21年届出累計	188名(今週 2名)	
平成20年	同 期	168名
	届出累計	168名

*1 個別に届出されたもので、各患者間に関連はありません

疾病名	腸管出血性大腸菌感染症(O91) (三類感染症)	後天性免疫不全症候群 (五類感染症)
無症状病原体保有者	1名*2	1名(30歳代男性)
感染原因・感染経路	調査中	性行為感染(同性間)
平成21年届出累計	30件188名(今週1件1名)	6名
平成20年	同 期	28件173名
	届出累計	28件173名

*2 診断は第52週です