

佐賀県感染症発生動向調査週報

平成21年第50週 平成21年12月7日(月)～平成21年12月13日(日)

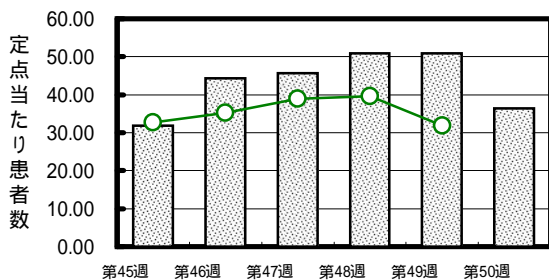
<http://www.kansen.pref.saga.jp>

佐賀県感染症情報センター

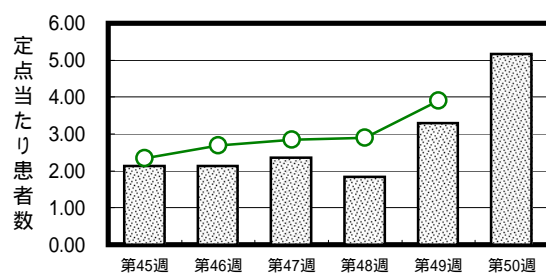
注目疾患の動向

- 1 【報告数の多い疾患】 インフルエンザ(1,421名) 感染性胃腸炎(119名) 水痘(49名)
RSウイルス感染症(31名) 突発性発しん(20名)
- 2 【インフルエンザ】患者報告数が減少しました(1,983名→1,421名:迅速診断キットでA型1,345名、B型7名、A型とB型の複合型2名、型別不明67名)。警報レベル継続中です。また、衛生薬業センターで9名の検査を実施した結果、7名より新型インフルエンザが検出されました。日ごろから十分な睡眠とバランスのよい食事を心がけ、感染予防に努めましょう。詳しくは佐賀県感染症情報センターのホームページを御覧ください。
<http://www.kansen.pref.saga.jp/influenza/influenza.html>
- 3 【つつが虫病】唐津保健福祉事務所管内で1名届出があり、平成21年の佐賀県での届出累計は4名になりました。予防等詳しくは、佐賀県感染症情報センターのホームページを御覧ください。
<http://www.kansen.pref.saga.jp/tutugamushi/tutugamushi.html>

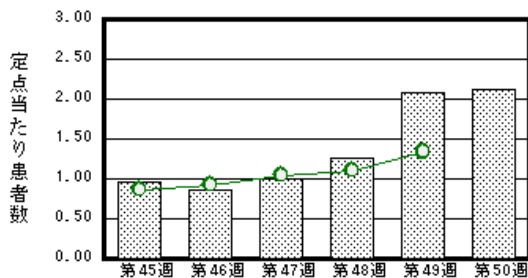
インフルエンザ



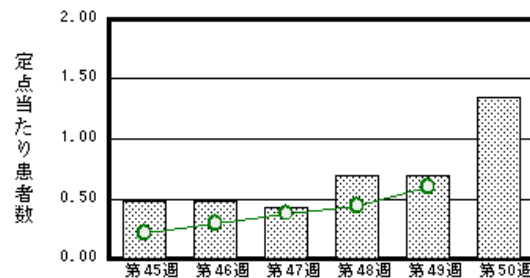
感染性胃腸炎



水痘



RSウイルス感染症



棒グラフは佐賀県、折れ線グラフは全国の数値を表しています。

各疾患の動向グラフについては佐賀県感染症情報センターのホームページを御覧ください。<http://www.kansen.pref.saga.jp>

全国版感染症週報 (IDWR) 2009年第48週号 (11月23日～11月29日) 要点

| | |
|------------|------------------------------------------------------------|
| ・ 発生動向総覧 | < 第48週 > 水痘の定点当たり報告数は第42週以降増加が続いている / その他最新動向 |
| ・ 注目すべき感染症 | < インフルエンザ > 第48週の定点当たり報告数は39.63と3週連続で増加し、2009年の最高値を更新した |
| ・ 病原体情報 | インフルエンザウイルス2009/10シーズン / 感染性胃腸炎関連ウイルス2008/09 & 2009/10シーズン |
| ・ 速報 | 細菌性赤痢 - 2008年 / 新型インフルエンザ感染が証明された劇症型溶血性レンサ球菌感染症の1例 - 堺市 |
| ・ 海外感染症情報 | < 今週は該当記事はありません > |
| ・ 感染症の話 | < 今週はお休みです > |

詳細は国立感染症研究所感染症情報センターのホームページを御覧ください。<http://www.idsc.nih.go.jp>

佐賀県感染症発生動向調査週報

http://www.kansen.pref.saga.jp

佐賀県感染症情報センター

全数届出の感染症(佐賀県)

| | | | |
|-------------|------------------------------|------------------------------|-----------------------------|
| 疾病名 | 結核 (二類感染症) | | つつが虫病 (四類感染症) |
| 患者 (住所地) | 1名(90歳代女性)* (唐津保健福祉事務所管内) | 1名(60歳代男性)* (杵藤保健福祉事務所管内) | 1名(60歳代女性) (唐津保健福祉事務所管内) |
| 無症状病原体保有者 | 0名 | | |
| 感染原因・感染経路 | 不明 | 不明 | 農作業中 |
| 平成21年届出累計 | 182名(今週 2名) | | 4名 |
| 平成20年 | 同 期 | 161名 | 1名 |
| | 届出累計 | 168名 | 1名 |

* 個別に届出されたもので、各患者間に関連はありません

佐賀県感染症発生動向調査

(定点報告:五類感染症(週報分))

平成21年第50週 平成21年12月7日(月)~平成21年12月13日(日)

| 定点種別 (定点数) | 管轄保健福祉 事務所 病名 | 佐賀中部 | 鳥栖 | 唐津 | 伊万里 | 杵藤 | 計 | 前週 | 全国 (第49週) |
|---------------|----------------------|-----------------|--------------------------|-----------|-----------|-----------|-----------|-----------|--------------|
| | | インフルエンザ (39) | インフルエンザ (鳥インフルエンザを除く) | 439 33.77 | 292 58.40 | 214 30.57 | 114 22.80 | 362 40.22 | 1421 36.44 |
| 小児科 (23) | RSウイルス感染症 | 1 0.13 | 9 3.00 | 15 3.75 | 2 0.67 | 4 0.80 | 31 1.35 | 16 0.70 | 1832 0.60 |
| | 咽頭結膜熱 | | 3 1.00 | 2 0.50 | 2 0.67 | 1 0.20 | 8 0.35 | 9 0.39 | 397 0.13 |
| | A群溶血性レンサ球菌咽頭炎 | 3 0.38 | 1 0.33 | 3 0.75 | | 2 0.40 | 9 0.39 | 15 0.65 | 2963 0.98 |
| | 感染性胃腸炎 | 49 6.13 | 36 12.00 | 3 0.75 | 4 1.33 | 27 5.40 | 119 5.17 | 76 3.30 | 11851 3.90 |
| | 水痘 | 16 2.00 | 8 2.67 | 6 1.50 | 2 0.67 | 17 3.40 | 49 2.13 | 48 2.09 | 4072 1.34 |
| | 手足口病 | 1 0.13 | 1 0.33 | 1 0.25 | | 2 0.40 | 5 0.22 | 1 0.04 | 700 0.23 |
| | 伝染性紅斑 | | | | | | | | 206 0.07 |
| | 突発性発しん | 4 0.50 | 4 1.33 | 1 0.25 | 7 2.33 | 4 0.80 | 20 0.87 | 19 0.83 | 1568 0.52 |
| | 百日咳 | | | | | | | | 65 0.02 |
| | ヘルパンギーナ | | | | | | | | 174 0.06 |
| | 流行性耳下腺炎 | 6 0.75 | 1 0.33 | 1 0.25 | 6 2.00 | | 14 0.61 | 14 0.61 | 2276 0.75 |
| 眼科 (4) | 急性出血性結膜炎 | | | | | | | | 9 0.01 |
| | 流行性角結膜炎 | 1 0.50 | | | | | 1 0.25 | 4 1.00 | 262 0.39 |
| 基幹 (6) | 細菌性髄膜炎 | 1 0.50 | | | | | 1 0.17 | | 10 0.02 |
| | 無菌性髄膜炎 | | | | | | | | 6 0.01 |
| | マイコプラズマ肺炎 | | | | | | | 2 0.33 | 150 0.33 |
| | クラミジア肺炎 (オウム病を除く) | | | | | | | | 11 0.02 |

インフルエンザは、小児科定点 + 内科定点。

細字は定点当たり患者数

佐賀県感染症発生動向調査(定点報告:五類感染症)

平成21年第50週 平成21年12月7日(月)～平成21年12月13日(日)

| インフルエンザ 定点 | インフルエ ンザ(鳥イン フルエンザ を除く) | 小児科 定点 | RSウイル ス感染症 | 咽頭結膜 熱 | A群溶血 性レンサ 球菌咽頭 炎 | 感染性胃 腸炎 | 水痘 | 手足口病 | 伝染性紅 斑 | 突発性発 しん | 百日咳 | ヘルパン ギーナ | 流行性耳 下腺炎 | 眼科・基幹 定点 | 急性出血 性結膜炎 | 流行性角 結膜炎 | 細菌性髄 膜炎 | 無菌性髄 膜炎 | マイコプラ ズマ肺炎 | クラミジア 肺炎(オウ ム病を除 く) | |
|---------------|----------------------------------|-----------|---------------|-----------|---------------------------|------------|------|------|-----------|------------|-----|-------------|-------------|-------------|--------------|-------------|------------|------------|---------------|------------------------------|-----|
| 0～5ヶ月 | 6 | 0～5ヶ月 | 3 | | | 3 | | | | | | | | 0～5ヶ月 | | | | | | | |
| 6～11ヶ月 | 30 | 6～11ヶ月 | 6 | 2 | | 6 | 5 | | | 13 | | | | 6～11ヶ月 | | | | | | | |
| 1歳 | 53 | 1歳 | 13 | 2 | | 23 | 17 | 1 | | 7 | | | | 1 | 1歳 | | | | | | |
| 2歳 | 67 | 2歳 | 6 | 1 | | 15 | 9 | 1 | | | | | | 2 | 2歳 | | 1 | | | | |
| 3歳 | 68 | 3歳 | 1 | 1 | | 14 | 7 | | | | | | | 4 | 3歳 | | | | | | |
| 4歳 | 88 | 4歳 | 2 | 1 | 2 | 19 | 4 | 1 | | | | | | 4 | 4歳 | | | | | | |
| 5歳 | 90 | 5歳 | | 1 | 2 | 11 | 3 | 1 | | | | | | 1 | 5歳 | | | | | | |
| 6歳 | 91 | 6歳 | | | 3 | 9 | 3 | | | | | | | 1 | 6歳 | | | | | | |
| 7歳 | 97 | 7歳 | | | | 2 | 1 | 1 | | | | | | 1 | 7歳 | | | | | | |
| 8歳 | 90 | 8歳 | | | | 4 | | | | | | | | | 8歳 | | | | | | |
| 9歳 | 92 | 9歳 | | | | 4 | | | | | | | | | 9歳 | | | | | | |
| 10歳～14歳 | 340 | 10歳～14歳 | | | 2 | 5 | | | | | | | | | 10歳～14歳 | | | | | | |
| 15歳～19歳 | 111 | 15歳～19歳 | | | | 2 | | | | | | | | | 15歳～19歳 | | | | | | |
| 20歳～29歳 | 65 | 20歳以上 | | | | 2 | | | | | | | | | 20歳～29歳 | | | | | | |
| 30歳～39歳 | 76 | | | | | | | | | | | | | | 30歳～39歳 | | | | | | |
| 40歳～49歳 | 32 | | | | | | | | | | | | | | 40歳～49歳 | | 1 | | | | |
| 50歳～59歳 | 15 | | | | | | | | | | | | | | 50歳～59歳 | | | | | | |
| 60歳～69歳 | 5 | | | | | | | | | | | | | | 60歳～69歳 | | | | | | |
| 70歳～79歳 | 4 | | | | | | | | | | | | | | 70歳以上 | | | | | | |
| 80歳以上 | 1 | | | | | | | | | | | | | | | | | | | | |
| 合計 | 1421 | 合計 | 31 | 8 | 9 | 119 | 49 | 5 | | 20 | | | 14 | 合計 | | 1 | 1 | | | | |
| 前期計 | 1983 | 前期計 | 16 | 9 | 15 | 76 | 48 | 1 | | 19 | | | 14 | 前期計 | | 4 | | | | | 2 |
| 当期間/前 | 0.72 | 当期間/前 | 1.94 | 0.89 | 0.6 | 1.57 | 1.02 | 5 | *** | 1.05 | *** | *** | 1 | 当期間/前 | *** | 0.25 | *** | *** | | | *** |
| 増減数 | -562 | 増減数 | 15 | -1 | -6 | 43 | 1 | 4 | | 1 | | | | 増減数 | | -3 | 1 | | | | -2 |

***は前期計が"0"のとき

