

佐賀県感染症発生動向調査週報

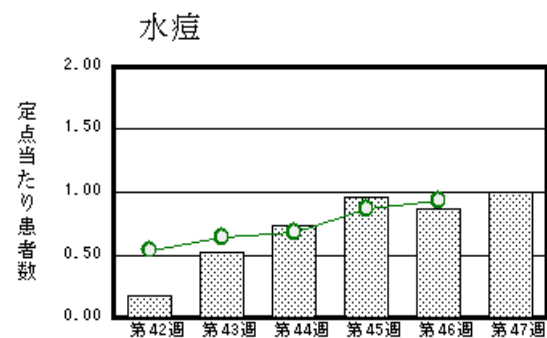
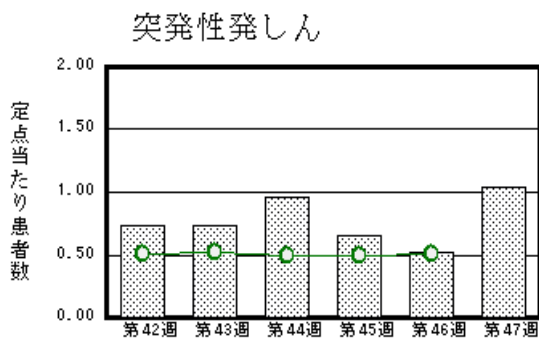
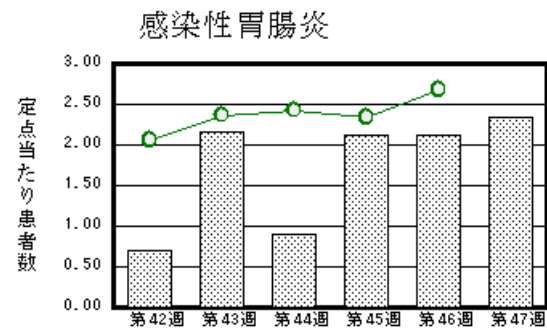
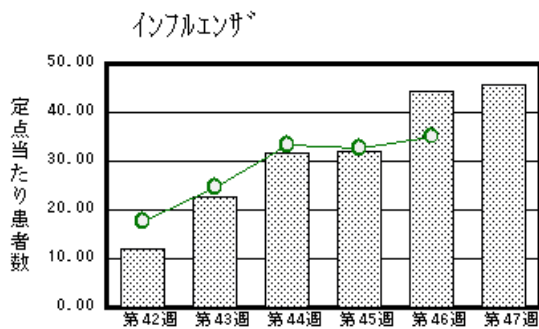
平成21年第47週 平成21年11月16日(月)～平成21年11月22日(日)

<http://www.kansen.pref.saga.jp>

佐賀県感染症情報センター

注目疾患の動向

- 1 【報告数の多い疾患】 インフルエンザ(1,783名) 感染性胃腸炎(54名) 突発性発しん(24名)
水痘(23名) A群溶血性レンサ球菌咽頭炎、手足口病(16名)
- 2 【インフルエンザ】患者報告数が増加しました(1,729名 1,783名:迅速診断キットでA型1,736名、B型7名、型別不明40名)。警報レベル継続中です。また、衛生薬業センターで9名の検査を実施した結果、7名より新型インフルエンザが検出されました。日ごろから十分な睡眠とバランスのよい食事を心がけ、感染予防に努めましょう。詳しくは佐賀県感染症情報センターのホームページを御覧ください。 <http://www.kansen.pref.saga.jp/influenza/influenza.html>



棒グラフは佐賀県、折れ線グラフは全国の数値を表しています。

各疾患の動向グラフについては佐賀県感染症情報センターのホームページを御覧ください。 <http://www.kansen.pref.saga.jp>

全国版感染症週報 (IDWR) 2009年第45週号 (11月2日～11月8日) 要点

・ 発生動向総覧	< 第45週 > 水痘の定点当たり報告数は第42週以降増加が続いている / その他最新動向
・ 注目すべき感染症	< インフルエンザ > 第45週の定点当たり報告数は32.76となり、前週の値よりもやや減少した
・ 病原体情報	インフルエンザウイルス2009年5～11月 / 手足口病患者から検出されているエンテロウイルス2008&2009年
・ 速報	インフルエンザウイルスA (H1N1) pdmによる急性脳症 - 2
・ 海外感染症情報	ウクライナでのパンデミック (H1N1) 2009 / パンデミック (H1N1) 2009 短報: no.15 - インフルエンザに感染した家畜
・ 感染症の話	< 今週はお休みです >

詳細は国立感染症研究所感染症情報センターのホームページを御覧ください。 <http://www.idsc.nih.go.jp>

全数届出の感染症(佐賀県)

疾病名	腸管出血性大腸菌感染症(O157) (三類感染症)	
患者 (住所地)	1名(10歳代男性) (鳥栖保健福祉事務所管内)	
無症状病原体保有者	1名	
感染原因・感染経路	調査中	
平成21年届出累計	28件186名(今週1件2名)	
平成20年	同 期	24件147名
	届出累計	28件173名

佐賀県感染症発生動向調査

(定点報告:五類感染症(週報分))

平成21年第**47**週 平成21年11月16日(月)～平成21年11月22日(日)

定点種別 (定点数)	管轄保健福祉 事務所 病名	佐賀中部	鳥栖	唐津	伊万里	杵藤	計	前週	全国 (第46週)
		インフルエンザ (39)	インフルエンザ (鳥インフルエンザを除く)	411 31.62	208 41.60	588 84.00	197 39.40	379 42.11	1783 45.72
小児科 (23)	RSウイルス感染症	2 0.25		5 1.25	2 0.67	1 0.20	10 0.43	11 0.48	889 0.29
	咽頭結膜熱		2 0.67	6 1.50		1 0.20	9 0.39	4 0.17	274 0.09
	A群溶血性レンサ球菌咽頭炎	5 0.63	7 2.33	1 0.25	1 0.33	2 0.40	16 0.70	20 0.87	2589 0.85
	感染性胃腸炎	12 1.50	34 11.33	4 1.00		4 0.80	54 2.35	49 2.13	8127 2.68
	水痘	4 0.50	3 1.00	8 2.00	1 0.33	7 1.40	23 1.00	20 0.87	2831 0.93
	手足口病	8 1.00	5 1.67	3 0.75			16 0.70	15 0.65	959 0.32
	伝染性紅斑								194 0.06
	突発性発しん	6 0.75	7 2.33	2 0.50	3 1.00	6 1.20	24 1.04	12 0.52	1545 0.51
	百日咳				1 0.33		1 0.04		74 0.02
	ヘルパンギーナ							2 0.09	257 0.08
	流行性耳下腺炎	5 0.63	1 0.33	1 0.25	5 1.67	2 0.40	14 0.61	25 1.09	2461 0.81
眼科 (4)	急性出血性結膜炎								11 0.02
	流行性角結膜炎	1 0.50				1 1.00	2 0.50	1 0.25	230 0.34
基幹 (6)	細菌性髄膜炎								7 0.02
	無菌性髄膜炎	1 0.50					1 0.17		5 0.01
	マイコプラズマ肺炎	2 1.00					2 0.33	4 0.67	117 0.26
	クラミジア肺炎 (オウム病を除く)								13 0.03

インフルエンザは、小児科定点 + 内科定点。

細字は定点当たり患者数

佐賀県感染症発生動向調査(定点報告:五類感染症)

平成21年第47週 平成21年11月16日(月)～平成21年11月22日(日)

インフルエンザ 定点	インフルエ ンザ(鳥イン フルエンザ を除く)	小児科 定点	RSウイル ス感染症	咽頭結膜 熱	A群溶血 性レンサ 球菌咽頭 炎	感染性胃 腸炎	水痘	手足口病	伝染性紅 斑	突発性発 しん	百日咳	ヘルパン ギーナ	流行性耳 下腺炎	眼科・基幹 定点	急性出血 性結膜炎	流行性角 結膜炎	細菌性髄 膜炎	無菌性髄 膜炎	マイコプラ ズマ肺炎	クラミジア 肺炎(オウ ム病を除 く)	
0～5ヶ月	2	0～5ヶ月	2			2				1				0～5ヶ月							
6～11ヶ月	18	6～11ヶ月	4	3		9	3	2		15	1			6～11ヶ月							
1歳	46	1歳	3			10	6	5		8				1歳							
2歳	83	2歳		4		12	2	4					2	2歳							
3歳	88	3歳		1	1	5	6	2					4	3歳							
4歳	147	4歳	1	1	2	4	3	2					5	4歳					1		
5歳	165	5歳			4	4	1	1					1	5歳							
6歳	157	6歳			4	2	1						2	6歳							
7歳	143	7歳			1									7歳							
8歳	135	8歳			1		1							8歳							
9歳	104	9歳			2	2								9歳							
10歳～14歳	434	10歳～14歳				2								10歳～14歳						1	
15歳～19歳	136	15歳～19歳				1								15歳～19歳							
20歳～29歳	40	20歳以上			1	1								20歳～29歳							
30歳～39歳	46													30歳～39歳							
40歳～49歳	24													40歳～49歳		1					
50歳～59歳	11													50歳～59歳							
60歳～69歳	3													60歳～69歳							
70歳～79歳														70歳以上		1		1			
80歳以上	1																				
合計	1783	合計	10	9	16	54	23	16		24	1		14	合計		2		1	2		
前期計	1729	前期計	11	4	20	49	20	15		12		2	25	前期計		1			4		
当期間/前	1.03	当期間/前	0.91	2.25	0.8	1.1	1.15	1.07	***	2	***		0.56	当期間/前	***	2	***	***	0.5	***	
増減数	54	増減数	-1	5	-4	5	3	1		12	1	-2	-11	増減数		1		1	-2		

***は前期計が"0"のとき

