

# 佐賀県感染症発生動向調査週報

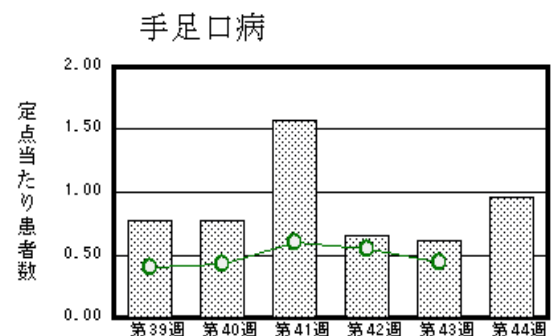
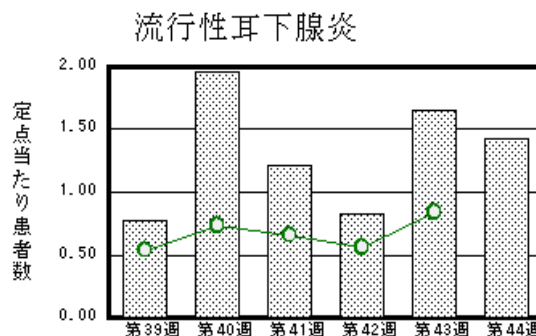
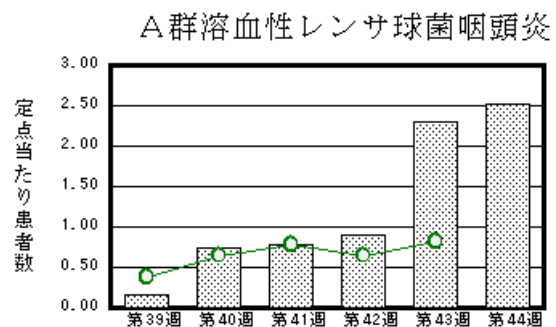
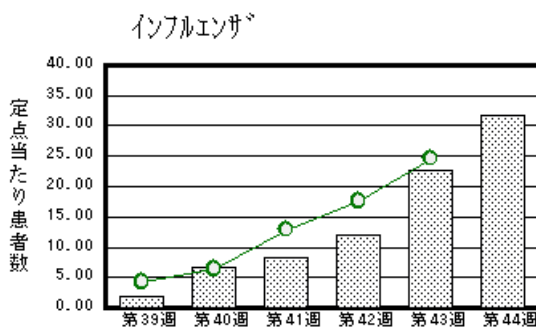
平成21年第44週 平成21年10月26日(月)～平成21年11月1日(日)

<http://www.kansen.pref.saga.jp>

佐賀県感染症情報センター

## 注目疾患の動向

- 1 【報告数の多い疾患】 インフルエンザ(1,237名) A群溶血性レンサ球菌咽頭炎(58名)  
流行性耳下腺炎(33名) 手足口病、突発性発疹(22名)
- 2 【インフルエンザ】患者報告数が増加しました(886名 1,237名:迅速診断キットでA型1,177名、B型6名、A型とB型の複合型1名、型別不明53名)。定点当たりの報告数が警報の目安30.00を超えて31.72となり、インフルエンザ警報レベルに達しました。また、衛生薬業センターで9名の検査を実施した結果、6名が新型インフルエンザと診断されています。日ごろから十分な睡眠とバランスのよい食事を心がけ、感染予防に努めましょう。詳しくは佐賀県感染症情報センターのホームページを御覧ください。 <http://www.kansen.pref.saga.jp/influenza/influenza.html>
- 3 【腸管出血性大腸菌感染症】唐津保健福祉事務所管内の保育施設関連で24名(O26)の届出がありました。手洗いや食材の加熱等を心がけ予防に努めましょう。詳しくは佐賀県感染症情報センターのホームページを御覧ください。 <http://www.kansen.pref.saga.jp/o157/o157.html>



棒グラフは佐賀県、折れ線グラフは全国の数値を表しています。

各疾患の動向グラフについては佐賀県感染症情報センターのホームページを御覧ください。 <http://www.kansen.pref.saga.jp>

## 全国版感染症週報 (IDWR) 2009年第42週号 (10月12日～10月18日) 要点

・ 発生動向総覧	< 第42週 > RSウイルス感染症の報告数は3週連続で増加した / その他最新動向
・ 注目すべき感染症	< インフルエンザ > 第42週の定点当たり報告数は17.65となり、前週の値よりも増加した
・ 病原体情報	インフルエンザウイルス2009年5～10月 / ヒトから検出されているVero毒素産生性大腸菌2009年
・ 速報	遺伝子型D8麻疹ウイルスの検出 - 沖縄県
・ 海外感染症情報	パンデミックインフルエンザ(H1N1)2009 - 検査診断例の公式報告数
・ 感染症の話	< 今週はお休みです >

詳細は国立感染症研究所感染症情報センターのホームページを御覧ください。 <http://www.idsc.nih.go.jp>

## 全数届出の感染症(佐賀県)

## 別紙参照

## 佐賀県感染症発生動向調査

〔定点報告:五類感染症(週報分)〕

平成21年第44週 平成21年10月26日(月)～平成21年11月1日(日)

定点種別 (定点数)	管轄保健福祉 事務所 病名	佐賀中部	鳥栖	唐津	伊万里	杵藤	計	前週	全国 (第43週)
インフルエンザ (39)	インフルエンザ (鳥インフルエンザを除く)	370 28.46	157 31.40	210 30.00	158 31.60	342 38.00	1237 31.72	886 22.72	118570 24.62
小児科 (23)	RSウイルス感染症	1 0.13	8 2.67	7 1.75			16 0.70	19 0.83	563 0.19
	咽頭結膜熱	1 0.13	1 0.33	1 0.25		2 0.40	5 0.22	2 0.09	253 0.08
	A群溶血性レンサ球菌咽頭炎	5 0.63	5 1.67	40 10.00		8 1.60	58 2.52	53 2.30	2497 0.82
	感染性胃腸炎	8 1.00	4 1.33	8 2.00		1 0.20	21 0.91	50 2.17	7198 2.37
	水痘	6 0.75	3 1.00		2 0.67	6 1.20	17 0.74	12 0.52	1941 0.64
	手足口病	6 0.75	13 4.33		2 0.67	1 0.20	22 0.96	14 0.61	1331 0.44
	伝染性紅斑	1 0.13		1 0.25	1 0.33		3 0.13	2 0.09	197 0.06
	突発性発しん	9 1.13	3 1.00	6 1.50	2 0.67	2 0.40	22 0.96	17 0.74	1575 0.52
	百日咳								69 0.02
	ヘルパンギーナ	1 0.13	1 0.33				2 0.09	1 0.04	606 0.20
流行性耳下腺炎	16 2.00	8 2.67		6 2.00	3 0.60	33 1.43	38 1.65	2569 0.84	
眼科 (4)	急性出血性結膜炎								13 0.02
	流行性角結膜炎					2 2.00	2 0.50	2 0.50	275 0.41
基幹 (6)	細菌性髄膜炎								4 0.01
	無菌性髄膜炎								14 0.03
	マイコプラズマ肺炎	2 1.00		1 1.00			3 0.50	4 0.67	171 0.37
	クラミジア肺炎 (オウム病を除く)								10 0.02

インフルエンザは、小児科定点 + 内科定点。

細字は定点当たり患者数

佐賀県感染症発生動向調査(定点報告:五類感染症)

平成21年第44週 平成21年10月26日(月)～平成21年11月1日(日)

インフルエンザ 定点	インフルエ ンザ(鳥イン フルエンザ を除く)	小児科 定点	RSウイル ス感染症	咽頭結膜 熱	A群溶血 性レンサ 球菌咽頭 炎	感染性胃 腸炎	水痘	手足口病	伝染性紅 斑	突発性発 しん	百日咳	ヘルパン ギーナ	流行性耳 下腺炎	眼科・基幹 定点	急性出血 性結膜炎	流行性角 結膜炎	細菌性髄 膜炎	無菌性髄 膜炎	マイコプラ ズマ肺炎	クラミジア 肺炎(オウ ム病を除 く)	
0～5ヶ月	1	0～5ヶ月	2				1							0～5ヶ月							
6～11ヶ月	3	6～11ヶ月	6	2	2		1	1	1	15				6～11ヶ月							
1歳	14	1歳	5	2	5	5	3	8		7				4	1歳						
2歳	20	2歳	1		3	3	1	6				1	6	2歳							
3歳	44	3歳	1		5	2	6	3				1	6	3歳							
4歳	59	4歳	1	1	8	2	3	1	1				3	4歳						1	
5歳	70	5歳			8	5	1	1					7	5歳							
6歳	63	6歳			5	1		2					2	6歳							1
7歳	80	7歳			6	1			1					7歳							1
8歳	107	8歳			2		1						3	8歳							
9歳	101	9歳			6									9歳							
10歳～14歳	441	10歳～14歳			7	1							2	10歳～14歳							
15歳～19歳	145	15歳～19歳												15歳～19歳							
20歳～29歳	26	20歳以上			1	1								20歳～29歳							
30歳～39歳	35													30歳～39歳							
40歳～49歳	21													40歳～49歳		1					
50歳～59歳	7													50歳～59歳		1					
60歳～69歳														60歳～69歳							
70歳～79歳														70歳以上							
80歳以上																					
合計	1237	合計	16	5	58	21	17	22	3	22		2	33	合計		2					3
前期計	886	前期計	19	2	53	50	12	14	2	17		1	38	前期計		2					4
当期間/前	1.4	当期間/前	0.84	2.5	1.09	0.42	1.42	1.57	1.5	1.29	***	2	0.87	当期間/前	***	1	***	***		0.75	***
増減数	351	増減数	-3	3	5	-29	5	8	1	5		1	-5	増減数							-1

\*\*\*は前期計が"0"のとき



全数届出の感染症(佐賀県) 平成21年第**44**週 平成21年10月26日(月)～平成21年11月1日(日)

疾病名	結核 (二類感染症)		
患者 *1 (住所地)	1名(80歳代男性) (唐津保健福祉事務所管内)	2名(70歳代女性、60歳代男性) (杵藤保健福祉事務所管内)	3名(80歳代男性、70歳代女性、20歳代女性) (佐賀中部保健福祉事務所管内)
無症状病原体保有者	0名		
感染原因・感染経路	不明	不明	不明
平成21年届出累計	171名(今週 6名) *2		
平成20年	同 期	142名	
	届出累計	168名	

\*1 個別に届出されたもので、各患者間に関連はありません

\*2 第43週に診断された1名が非結核性抗酸菌症であったため、累計が減っています。

疾病名	腸管出血性大腸菌感染症(O157) (三類感染症)		腸管出血性大腸菌感染症(O26) (三類感染症)
患者 (住所地)	( )	1名(60歳代女性) (伊万里保健福祉事務所管内)	6名(女兒、小学生低学年男児、20歳代女性、30歳代女性、50歳代男性、60歳代男性) *4 (唐津保健福祉事務所管内)
無症状病原体保有者	1名 *3	0名	18名
感染原因・感染経路	調査中	調査中	調査中
平成21年届出累計	26件168名(今週1件26名)		
平成20年	同 期	21件132名	
	届出累計	28件173名	

\*3 第43週報告事例関連

\*4 第43週報告事例(10月23日、30日記者発表分)関連