

佐賀県感染症発生動向調査週報

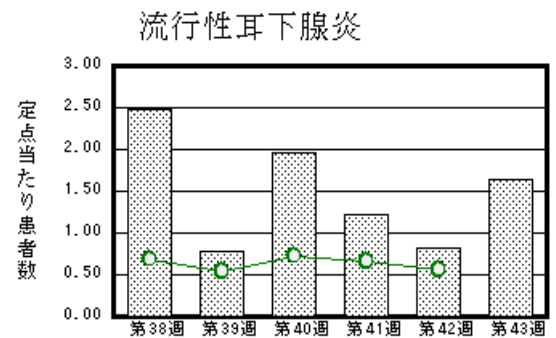
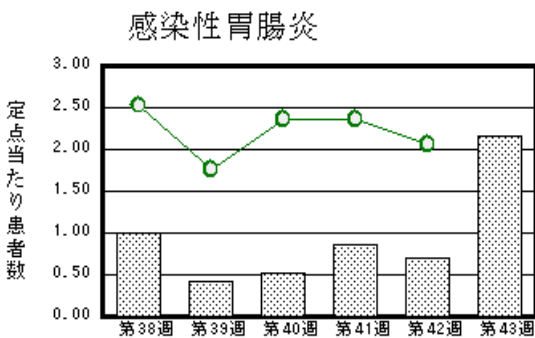
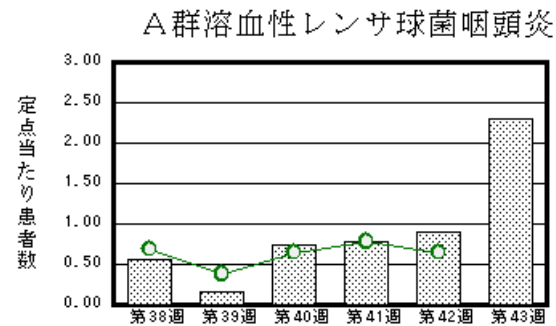
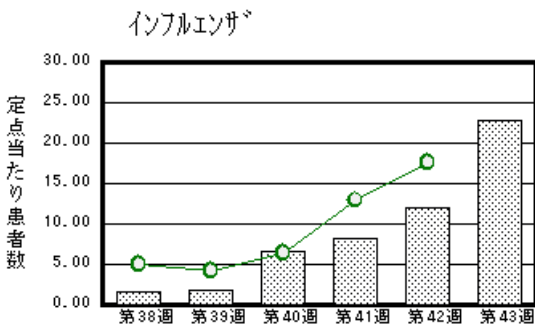
平成21年第43週 平成21年10月19日(月)～平成21年10月25日(日)

<http://www.kansen.pref.saga.jp>

佐賀県感染症情報センター

注目疾患の動向

- 1 【報告数の多い疾患】 インフルエンザ(886名) A群溶血性レンサ球菌咽頭炎(53名) 感染性胃腸炎(50名) 流行性耳下腺炎(38名) R Sウイルス感染症(19名) 感染
- 2 【インフルエンザ】患者報告数が増加しました(471名 886名:迅速診断キットでA型836名、B型4名、型別不明46名)。注意報レベル継続中です。また、A型の患者2名については、衛生薬業センターで検査を実施し、新型インフルエンザと診断されています。日ごろから十分な睡眠とバランスのよい食事を心がけ、感染予防に努めましょう。詳しくは佐賀県感染症情報センターのホームページを御覧ください。
<http://www.kansen.pref.saga.jp/influenza/influenza.html>
- 3 【腸管出血性大腸菌感染症】唐津保健福祉事務所管内の保育施設関連で94名(O26)の届出がありました。手洗いや食材の加熱等を心がけ予防に努めましょう。詳しくは佐賀県感染症情報センターのホームページを御覧ください。
<http://www.kansen.pref.saga.jp/o157/o157.html>



棒グラフは佐賀県、折れ線グラフは全国の数値を表しています。

各疾患の動向グラフについては佐賀県感染症情報センターのホームページを御覧ください。 <http://www.kansen.pref.saga.jp>

全国版感染症週報 (IDWR) 2009年第41週号(10月5日～10月11日) 要点

・ 発生動向総覧	< 第41週 > A群溶血性レンサ球菌咽頭炎の定点当たり報告数は2週連続で増加した / その他最新動向
・ 注目すべき感染症	< インフルエンザ > 第41週の定点当たり報告数は12.92となり、前週の値よりも大きく増加した
・ 病原体情報	インフルエンザウイルス2009年5～10月 / ヒトから検出されているVero毒素産生性大腸菌2009年
・ 速報	インフルエンザA(H1N1)pdmによる急性脳症
・ 海外感染症情報	パンデミック(H1N1)2009 短報: no.12 - 抗ウイルス薬と耐性能獲得の危険性、no.13 - 重症患者の臨床像
・ 感染症の話	< 今週はお休みです >

詳細は国立感染症研究所感染症情報センターのホームページを御覧ください。 <http://www.idsc.nih.go.jp>

全数届出の感染症(佐賀県)

別紙参照

佐賀県感染症発生動向調査

〔定点報告:五類感染症(週報分)〕

平成21年第**43**週 平成21年10月19日(月)～平成21年10月25日(日)

定点種別 (定点数)	管轄保健福祉 事務所 病名	佐賀中部	鳥栖	唐津	伊万里	杵藤	計	前週	全国 (第42週)
		インフルエンザ (39)	248 19.08	144 28.80	172 24.57	111 22.20	211 23.44	886 22.72	471 12.08
小児科 (23)	RSウイルス感 染症	2 0.25	6 2.00	6 1.50	5 1.67		19 0.83	13 0.57	548 0.18
	咽頭結膜熱		1 0.33			1 0.20	2 0.09	4 0.17	219 0.07
	A群溶血性レン サ球菌咽頭炎	4 0.50		47 11.75		2 0.40	53 2.30	21 0.91	1990 0.65
	感染性胃腸炎	7 0.88	1 0.33	36 9.00	1 0.33	5 1.00	50 2.17	16 0.70	6260 2.06
	水痘	3 0.38	1 0.33	7 1.75	1 0.33		12 0.52	4 0.17	1629 0.54
	手足口病	5 0.63	7 2.33		1 0.33	1 0.20	14 0.61	15 0.65	1657 0.55
	伝染性紅斑	1 0.13			1 0.33		2 0.09	4 0.17	184 0.06
	突発性発しん	3 0.38	3 1.00	1 0.25	4 1.33	6 1.20	17 0.74	17 0.74	1536 0.51
	百日咳								57 0.02
	ヘルパンギーナ					1 0.20	1 0.04	3 0.13	764 0.25
	流行性耳下腺炎	15 1.88	9 3.00		8 2.67	6 1.20	38 1.65	19 0.83	1694 0.56
眼科 (4)	急性出血性結膜炎								10 0.01
	流行性角結膜炎	2 1.00					2 0.50	1 0.25	241 0.36
基幹 (6)	細菌性髄膜炎								6 0.01
	無菌性髄膜炎								10 0.02
	マイコプラズマ肺炎	2 1.00		2 2.00			4 0.67	1 0.17	156 0.34
	クラミジア肺炎 (オウム病を除く)								13 0.03

インフルエンザは、小児科定点 + 内科定点。

細字は定点当たり患者数

佐賀県感染症発生動向調査(定点報告:五類感染症)

平成21年第43週 平成21年10月19日(月)～平成21年10月25日(日)

インフルエンザ 定点	インフルエンザ(鳥インフルエンザを除く)	小児科 定点	RSウイルス感染症	咽頭結膜熱	A群溶血性レンサ球菌咽頭炎	感染性胃腸炎	水痘	手足口病	伝染性紅斑	突発性発しん	百日咳	ヘルパンギーナ	流行性耳下腺炎	眼科・基幹 定点	急性出血性結膜炎	流行性角結膜炎	細菌性髄膜炎	無菌性髄膜炎	マイコプラズマ肺炎	クラミジア肺炎(オウム病を除く)	
0～5ヶ月	2	0～5ヶ月	2											0～5ヶ月							
6～11ヶ月		6～11ヶ月	5	1		3	1	1		9				2	6～11ヶ月						
1歳	9	1歳	6	1	7	7	1	4		8				5	1歳						
2歳	19	2歳	5		3	6	3	2				1		6	2歳						
3歳	26	3歳			4	7	2	2						6	3歳					1	
4歳	26	4歳			4	6	4	2						10	4歳						
5歳	34	5歳	1		4	8	1	1	1					3	5歳					2	
6歳	44	6歳			7	4		2	1					4	6歳					1	
7歳	55	7歳			5	4									7歳						
8歳	61	8歳			5										8歳						
9歳	73	9歳			4	1								2	9歳						
10歳～14歳	371	10歳～14歳			10	2									10歳～14歳						
15歳～19歳	100	15歳～19歳													15歳～19歳						
20歳～29歳	20	20歳以上				2									20歳～29歳						
30歳～39歳	31														30歳～39歳		1				
40歳～49歳	11														40歳～49歳		1				
50歳～59歳	3														50歳～59歳						
60歳～69歳															60歳～69歳						
70歳～79歳	1														70歳以上						
80歳以上																					
合計	886	合計	19	2	53	50	12	14	2	17		1	38	合計			2				4
前期計	471	前期計	13	4	21	16	4	15	4	17			3	19	前期計						1
当期間/前	1.88	当期間/前	1.46	0.5	2.52	3.13	3	0.93	0.5	1	***	0.33	2	当期間/前	***		2	***	***		4
増減数	415	増減数	6	-2	32	34	8	-1	-2				-2	19	増減数		1				3

***は前期計が"0"のとき

全数届出の感染症(佐賀県) 平成21年第**43**週 平成21年10月19日(月)～平成21年10月25日(日)

疾病名		結核 (二類感染症)		
患者 *1 (住所地)	1名(80歳代男性) (唐津保健福祉事務所管内)	1名(80歳代女性) (杵藤保健福祉事務所管内)	1名(80歳代女性) (佐賀中部保健福祉事務所管内)	
無症状病原体保有者	0名			
感染原因・感染経路	不明	不明	不明	
平成21年届出累計	166名(今週 3名)			
平成20年	同 期	139名		
	届出累計	168名		

*1 個別に届出されたもので、各患者間に関連はありません

疾病名		細菌性赤痢 (三類感染症)
患者 (住所地)	1名(30歳代女性) (唐津保健福祉事務所管内)	
無症状病原体保有者	0名	
感染原因・感染経路	国内	
平成21年届出累計	1件1名(今週1件1名)	
平成20年	同 期	6名
	届出累計	6名

疾病名		腸管出血性大腸菌感染症(O157) (三類感染症)	腸管出血性大腸菌感染症(O26) (三類感染症)
患者 (住所地)	1名(小学生高学年 男児) (唐津保健福祉事務所管内)	1名(男児) (唐津保健福祉事務所管内)	53名(男児28名、女児20名、小学生低学年 男児1名、小学生低学年女児1名、 20歳代女性2名、40歳代女性1名)*2 (唐津保健福祉事務所管内)
無症状病原体保有者	0名	0名	41名
感染原因・感染経路	調査中	調査中	調査中
平成21年届出累計	25件142名(今週3件96名)		
平成20年	同 期	20件121名	
	届出累計	28件173名	

*2 患者と同じ保育園に通う園児、その家族、保育園の職員(10月23日記者発表分)

疾病名		後天性免疫不全症候群 (五類感染症)
患者	1名(40歳代男性) *3	
感染原因・感染経路	性行為感染(異性間)	
平成21年届出累計	4名	
平成20年	同 期	3名
	届出累計	3名

*3 診断は第42週