

佐賀県感染症発生動向調査週報

平成21年第42週 平成21年10月12日(月)～平成21年10月18日(日)

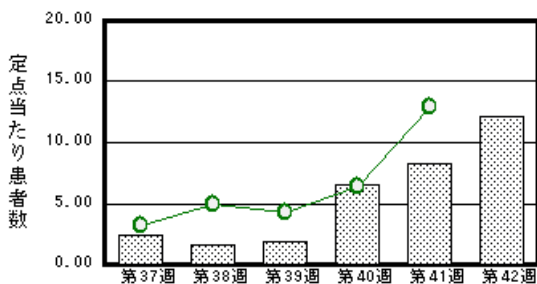
<http://www.kansen.pref.saga.jp>

佐賀県感染症情報センター

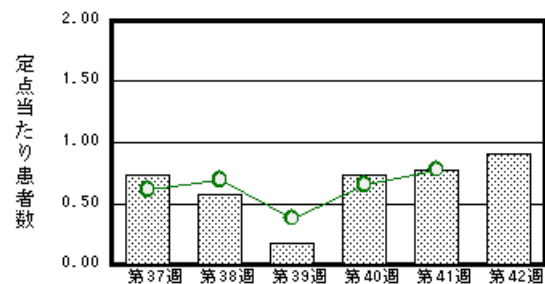
注目疾患の動向

- 1 【報告数の多い疾患】 インフルエンザ(471名) A群溶血性レンサ球菌咽頭炎(21名) 流行性耳下腺炎(19名) 突発性発しん(17名) 感染性胃腸炎(16名)
- 2 【インフルエンザ】患者報告数が増加しました(321名 471名:迅速診断キットでA型433名、B型5名、型別不明33名)。定点当たりの報告数が注意報の目安10.0を超えて12.08となり、インフルエンザ注意報レベルに達しました。日ごろから十分な睡眠とバランスのよい食事を心がけ、感染予防に努めましょう。詳しくは佐賀県感染症情報センターのホームページを御覧ください。 <http://www.kansen.pref.saga.jp/influenza/influenza.html>

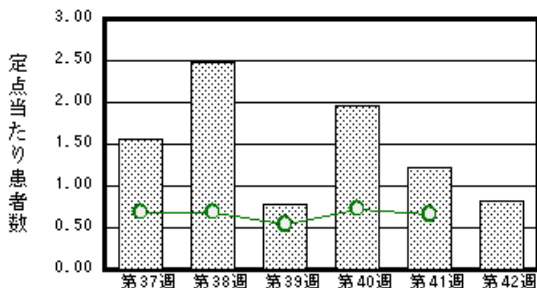
インフルエンザ



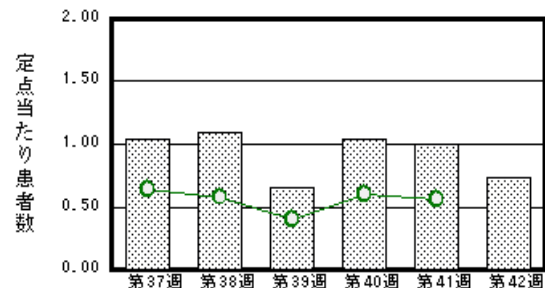
A群溶血性レンサ球菌咽頭炎



流行性耳下腺炎



突発性発しん



棒グラフは佐賀県、折れ線グラフは全国の数値を表しています。

各疾患の動向グラフについては佐賀県感染症情報センターのホームページを御覧ください。 <http://www.kansen.pref.saga.jp>
2009年第39週(9月21日～9月27日)、

全国版感染症週報(IDWR)

第40週(9月28日～10月4日)合併号要点

・ 発生動向総覧	< 第39・40週 > 第40週の水痘の定点当たり報告数は2週連続で増加した / その他最新動向
・ 注目すべき感染症	< インフルエンザ > 第40週の定点当たり報告数は6.40となり、前週の値よりも大きく増加した
・ 病原体情報	インフルエンザウイルス2009年5～9月 / ヒトから検出されているVero毒素産生性大腸菌2009年
・ 速報	AH1pdm感染後、肺炎を発症した症例よりヒトメタニューモウイルス(hMPV)を検出 - 神戸市
・ 海外感染症情報	パンデミックインフルエンザ(H1N1)2009 - 検査診断例の公式報告数
・ 感染症の話	< 今週はお休みです >

詳細は国立感染症研究所感染症情報センターのホームページを御覧ください。 <http://www.idsc.nih.go.jp>

全数届出の感染症(佐賀県)

別紙参照

佐賀県感染症発生動向調査

〔定点報告:五類感染症(週報分)〕

平成21年第42週 平成21年10月12日(月)～平成21年10月18日(日)

定点種別 (定点数)	管轄保健福祉 事務所 病名	佐賀中部	鳥栖	唐津	伊万里	杵藤	計	前週	全国 (第41週)
		インフルエンザ (39)	181 13.92	126 25.20	33 4.71	39 7.80	92 10.22	471 12.08	321 8.23
小児科 (23)	RSウイルス感 染症	2 0.25	3 1.00	7 1.75	1 0.33		13 0.57	10 0.43	507 0.17
	咽頭結膜熱		1 0.33	1 0.25	1 0.33	1 0.20	4 0.17	2 0.09	222 0.07
	A群溶血性レン サ球菌咽頭炎	4 0.50		11 2.75	1 0.33	5 1.00	21 0.91	18 0.78	2346 0.78
	感染性胃腸炎	10 1.25	3 1.00		1 0.33	2 0.40	16 0.70	20 0.87	7109 2.36
	水痘		1 0.33		1 0.33	2 0.40	4 0.17	3 0.13	1195 0.40
	手足口病	6 0.75	9 3.00				15 0.65	36 1.57	1800 0.60
	伝染性紅斑	2 0.25			2 0.67		4 0.17		168 0.06
	突発性発しん	3 0.38	5 1.67	4 1.00	2 0.67	3 0.60	17 0.74	23 1.00	1686 0.56
	百日咳							1 0.04	62 0.02
	ヘルパンギーナ	2 0.25			1 0.33		3 0.13	16 0.70	1204 0.40
流行性耳下腺炎	6 0.75	6 2.00	1 0.25	5 1.67	1 0.20	19 0.83	28 1.22	2000 0.66	
眼科 (4)	急性出血性結膜炎								8 0.01
	流行性角結膜炎	1 0.50					1 0.25		265 0.40
基幹 (6)	細菌性髄膜炎								5 0.01
	無菌性髄膜炎								12 0.03
	マイコプラズマ肺炎	1 0.50					1 0.17	4 0.67	116 0.25
	クラミジア肺炎 (オウム病を除く)								10 0.02

インフルエンザは、小児科定点 + 内科定点。

細字は定点当たり患者数

佐賀県感染症発生動向調査(定点報告:五類感染症)

平成21年第42週 平成21年10月12日(月)～平成21年10月18日(日)

インフルエンザ 定点	インフルエンザ(鳥イン フルエンザ を除く)	小児科 定点	RSウイル ス感染症	咽頭結膜 熱	A群溶血 性レンサ 球菌咽頭 炎	感染性胃 腸炎	水痘	手足口病	伝染性紅 斑	突発性発 しん	百日咳	ヘルパン ギーナ	流行性耳 下腺炎	眼科・基幹 定点	急性出血 性結膜炎	流行性角 結膜炎	細菌性髄 膜炎	無菌性髄 膜炎	マイコプラ ズマ肺炎	クラミジア 肺炎(オウ ム病を除 く)	
0～5ヶ月		0～5ヶ月	1			1				1				0～5ヶ月							
6～11ヶ月	4	6～11ヶ月	1	1			1			7				6～11ヶ月							
1歳	6	1歳	8	2		2	1	5		8		1	2	1歳							
2歳	9	2歳	2		1	2		4		1		2	3	2歳							
3歳	10	3歳	1	1	1	1	1	3					4	3歳							
4歳	11	4歳			5	3	1	1	1				1	4歳							
5歳	20	5歳			3	1		1					2	5歳							
6歳	18	6歳			3	2		1	1				4	6歳							
7歳	24	7歳			4					1				7歳							
8歳	26	8歳			3								1	8歳						1	
9歳	52	9歳				1				1				9歳							
10歳～14歳	174	10歳～14歳			1								2	10歳～14歳							
15歳～19歳	68	15歳～19歳				2								15歳～19歳							
20歳～29歳	12	20歳以上				1								20歳～29歳							
30歳～39歳	18													30歳～39歳							
40歳～49歳	13													40歳～49歳							
50歳～59歳	4													50歳～59歳		1					
60歳～69歳	1													60歳～69歳							
70歳～79歳	1													70歳以上							
80歳以上																					
合計	471	合計	13	4	21	16	4	15	4	17		3	19	合計		1				1	
前期計	321	前期計	10	2	18	20	3	36		23	1	16	28	前期計						4	
当期間/前	1.47	当期間/前	1.3	2	1.17	0.8	1.33	0.42	***	0.74		0.19	0.68	当期間/前	***	***	***	***		0.25	***
増減数	150	増減数	3	2	3	-4	1	-21	4	-6	-1	-13	-9	増減数		1				-3	

***は前期計が"0"のとき

全数届出の感染症(佐賀県) 平成21年第**42**週 平成21年10月12日(月)～平成21年10月18日(日)

疾病名		結核 (二類感染症)		
患者 *	1名(20歳代女性)	1名(60歳代女性)	2名(80歳代男性、50歳代女性)	
(住所地)	(伊万里保健福祉事務所管内)	(佐賀中部保健福祉事務所管内)	(杵藤保健福祉事務所管内)	
無症状病原体保有者	0名			
感染原因・感染経路	不明	不明	不明	
平成21年届出累計	163名(今週 4名)			
平成20年	同 期	135名		
	届出累計	168名		

* 個別に届出されたもので、各患者間に関連はありません

疾病名		クロイツフェルト・ヤコブ病(古典型) (五類感染症)
患者	1名(60歳代男性)	
感染原因・感染経路	不明	
平成21年届出累計	3名	
平成20年	同 期	1名
	届出累計	1名