

佐賀県感染症発生動向調査週報・月報

平成21年第41週 平成21年10月5日(月)～平成21年10月11日(日)

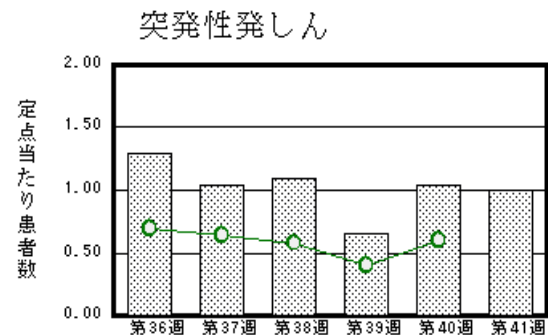
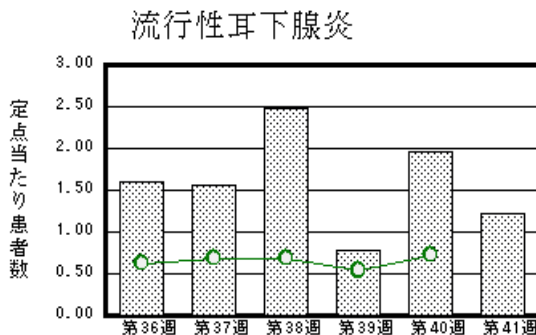
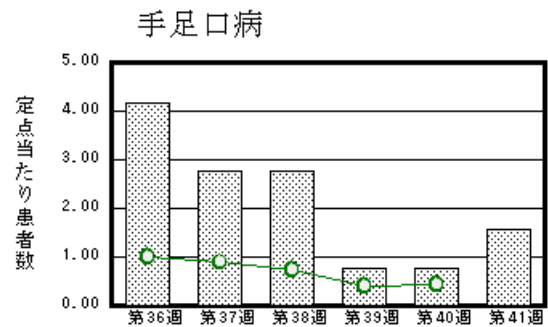
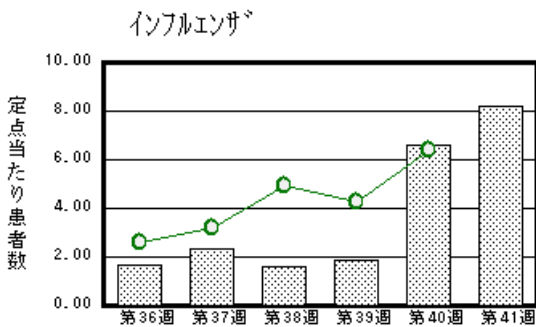
平成21年 9月 平成21年9月1日(火)～平成21年9月30日(水)

<http://www.kansen.pref.saga.jp>

佐賀県感染症情報センター

注目疾患の動向

- 1 【報告数の多い疾患】 インフルエンザ(321名) 手足口病(36名) 流行性耳下腺炎(28名)
突発性発しん(23名) 感染性胃腸炎(20名)
- 2 【インフルエンザ】患者報告数が増加しました(257名 321名:迅速診断キットでA型305名、B型5名、AとBの複合型1名、型別不明10名)。過去5年間の同時期と比較して患者報告数がかかなり多くなっています。日ごろから十分な睡眠とバランスのよい食事を心がけ、感染予防に努めましょう。詳しくは佐賀県感染症情報センターのホームページを御覧ください。 <http://www.kansen.pref.saga.jp/influenza/influenza.html>
- 3 【腸管出血性大腸菌感染症】5名(O157:4名、O26:1名)の患者等の報告がありました。手洗いや食材の加熱等を心がけ予防に努めましょう。詳しくは佐賀県感染症情報センターのホームページを御覧ください。 <http://www.kansen.pref.saga.jp/o157/o157.html>



棒グラフは佐賀県、折れ線グラフは全国の数値を表しています。

各疾患の動向グラフについては佐賀県感染症情報センターのホームページを御覧ください。 <http://www.kansen.pref.saga.jp>

全国版感染症週報 (IDWR) 2009年第38週号(9月14日～9月20日) 要点

・ 発生動向総覧	< 第38週 > A群溶血性レンサ球菌咽頭炎の定点当たり報告数は第34週以降増加が続いている / その他最新動向
・ 注目すべき感染症	< インフルエンザ > 定点当たり報告数は第28週以降増加が続いており、第38週は4.95と前週の値よりも大きく増加した
・ 病原体情報	インフルエンザウイルス2009年5～9月 / ヒトから検出されているVero毒素産生性大腸菌2009年
・ 速報	第3期・第4期麻疹風しんの予防接種率向上に向けた取り組み - 陸前高田市
・ 海外感染症情報	パンデミック(H1N1)2009 短報: no.10 - 学校での介入手段、no.11 - パンデミックインフルエンザワクチンの現状 / カメルーンでの黄熱
・ 感染症の話	< 今週はお休みです >

詳細は国立感染症研究所感染症情報センターのホームページを御覧ください。 <http://www.idsc.nih.go.jp>

全数届出の感染症(佐賀県)

別紙参照

佐賀県感染症発生動向調査

〔定点報告:五類感染症(週報分)〕

平成21年第**41**週 平成21年10月5日(月)～平成21年10月11日(日)

定点種別 (定点数)	管轄保健福祉 事務所 病名	佐賀中部		鳥栖		唐津		伊万里		杵藤		計		前週		全国 (第40週)	
		患者数	1000人あたり	患者数	1000人あたり	患者数	1000人あたり	患者数	1000人あたり	患者数	1000人あたり	患者数	1000人あたり	患者数	1000人あたり	患者数	1000人あたり
インフルエンザ (39)	インフルエンザ (鳥インフルエンザを除く)	101	7.77	117	23.40	8	1.14	21	4.20	74	8.22	321	8.23	257	6.59	30765	6.40
小児科 (23)	RSウイルス感染症			6	2.00	4	1.00					10	0.43	4	0.17	345	0.11
	咽頭結膜熱	1	0.13							1	0.20	2	0.09	6	0.26	245	0.08
	A群溶血性レンサ球菌咽頭炎	3	0.38	1	0.33	9	2.25	1	0.33	4	0.80	18	0.78	17	0.74	1970	0.65
	感染性胃腸炎	8	1.00	3	1.00	2	0.50			7	1.40	20	0.87	12	0.52	7173	2.36
	水痘	1	0.13	1	0.33	1	0.25					3	0.13	7	0.30	1646	0.54
	手足口病	12	1.50	11	3.67	1	0.25	5	1.67	7	1.40	36	1.57	18	0.78	1293	0.43
	伝染性紅斑													3	0.13	158	0.05
	突発性発しん	5	0.63	5	1.67	8	2.00	3	1.00	2	0.40	23	1.00	24	1.04	1831	0.60
	百日咳					1	0.25					1	0.04			79	0.03
	ヘルパンギーナ	4	0.50	2	0.67	1	0.25	1	0.33	8	1.60	16	0.70	8	0.35	1041	0.34
流行性耳下腺炎	4	0.50	7	2.33			11	3.67	6	1.20	28	1.22	45	1.96	2230	0.73	
眼科 (4)	急性出血性結膜炎															8	0.01
	流行性角結膜炎													1	0.25	308	0.46
基幹 (6)	細菌性髄膜炎															10	0.02
	無菌性髄膜炎															19	0.04
	マイコプラズマ肺炎					3	3.00			1	1.00	4	0.67	1	0.17	138	0.30
	クラミジア肺炎 (オウム病を除く)															9	0.02

インフルエンザは、小児科定点 + 内科定点。

細字は定点当たり患者数

佐賀県感染症発生動向調査(定点報告:五類感染症)

平成21年第41週 平成21年10月5日(月)~平成21年10月11日(日)

インフルエンザ 定点	インフルエンザ(鳥イン フルエンザを除く)	小児科 定点	RSウイルス 感染症	咽頭結膜 熱	A群溶血 性レンサ 球菌咽頭 炎	感染性胃 腸炎	水痘	手足口病	伝染性紅 斑	突発性発 しん	百日咳	ヘルパン ギーナ	流行性耳 下腺炎	眼科・基幹 定点	急性出血 性結膜炎	流行性角 結膜炎	細菌性髄 膜炎	無菌性髄 膜炎	マイコプラ ズマ肺炎	クラミジア 肺炎(オウ ム病を除 く)	
0~5ヶ月		0~5ヶ月	1							2				0~5ヶ月							
6~11ヶ月	1	6~11ヶ月	1	2		2		4		10				6~11ヶ月							
1歳	7	1歳	6			6	1	13		10		3	6	1歳						1	
2歳	4	2歳	2		2	3		9		1	1	3	2	2歳							
3歳	4	3歳			2		1	5				5	5	3歳							
4歳	14	4歳			4	3		1				1	3	4歳						1	
5歳	12	5歳			1	2		2				1	5	5歳							
6歳	23	6歳			2		1	1				2	2	6歳							
7歳	22	7歳			2			1						7歳							
8歳	28	8歳			1	1							1	8歳							
9歳	20	9歳			1								1	9歳							
10歳~14歳	133	10歳~14歳			2							1	1	10歳~14歳						2	
15歳~19歳	33	15歳~19歳												15歳~19歳							
20歳~29歳	2	20歳以上			1	3							2	20歳~29歳							
30歳~39歳	8													30歳~39歳							
40歳~49歳	7													40歳~49歳							
50歳~59歳	1													50歳~59歳							
60歳~69歳														60歳~69歳							
70歳~79歳	2													70歳以上							
80歳以上																					
合計	321	合計	10	2	18	20	3	36		23	1	16	28	合計						4	
前期計	257	前期計	4	6	17	12	7	18	3	24		8	45	前期計		1				1	
当期間/前	1.25	当期間/前	2.5	0.33	1.06	1.67	0.43	2		0.96	***	2	0.62	当期間/前	***		***	***		4	***
増減数	64	増減数	6	-4	1	8	-4	18	-3	-1	1	8	-17	増減数		-1				3	

***は前期計が"0"のとき

佐賀県感染症発生動向調査(定点報告:五類感染症月報分)

平成21年9月

[患者数:人]

	STD 定点数	性器クラミジア		性器ヘルペス		尖圭コンジローマ		淋菌感染症		合計		基幹 定点数	メチシリン耐性黄色ブドウ球菌感染症	ペニシリン耐性肺炎球菌感染症	薬剤耐性緑膿菌感染症	合計
		男	女	男	女	男	女	男	女	男	女					
佐賀中部	3	1	1		2			1	1	2	4	2				
鳥栖	1	3						1		4		1				
唐津	1											1				
伊万里	1	3								3		1				
杵藤	1											1				
合計	7	7	1		2			2	1	9	4	6	23	5		28
前期計		13	4		2			9	2	22	8		21	7		28
当期間/前期		0.54	0.25	***	1	***	***	0.22	0.5	0.41	0.5		1.1	0.71	***	1
増減数		-6	-3					-7	-1	-13	-4		2	-2		0

[定点当たり患者数:人/定点]

	STD 定点数	性器クラミジア		性器ヘルペス		尖圭コンジローマ		淋菌感染症		合計		基幹 定点数	メチシリン耐性黄色ブドウ球菌感染症	ペニシリン耐性肺炎球菌感染症	薬剤耐性緑膿菌感染症	合計
		男	女	男	女	男	女	男	女	男	女					
佐賀中部	3	0.33	0.33		0.67			0.33	0.33	0.67	1.33	2				
鳥栖	1	3						1		4		1				
唐津	1											1				
伊万里	1	3								3		1				
杵藤	1											1				
合計	7	1	0.14		0.29			0.29	0.14	1.29	0.57	6	3.83	0.83		4.67
全国前月	953	1.11	1.25	0.26	0.4	0.29	0.2	0.72	0.16	2.38	2.01	464	4.2	0.76	0.09	5.05

[年齢階層別患者数:人]

	STD	性器クラミジア		性器ヘルペス		尖圭コンジローマ		淋菌感染症		合計		基幹	メチシリン耐性黄色ブドウ球菌感染症	ペニシリン耐性肺炎球菌感染症	薬剤耐性緑膿菌感染症	合計
		男	女	男	女	男	女	男	女	男	女					
0歳																
1歳~4歳														4		4
5歳~9歳																
10歳~14歳																
15歳~19歳		2						1		3						
20歳~24歳		2			1					2	1					
25歳~29歳					1						1					
30歳~34歳			1						1		2					
35歳~39歳		2								2						
40歳~44歳		1						1		2			1			1
45歳~49歳																
50歳~54歳													1			1
55歳~59歳													2			2
60歳~64歳													1	1		2
65歳~69歳																
70歳以上													18			18
合計		7	1		2			2	1	9	4		23	5		28
前期計		13	4		2			9	2	22	8		21	7		28
当期間/前期		0.54	0.25	***	1	***	***	0.22	0.5	0.41	0.5		1.1	0.71	***	1
増減数		-6	-3					-7	-1	-13	-4		2	-2		0

***は前期計が"0"のとき

全数届出の感染症(佐賀県) 平成21年第**41**週 平成21年10月5日(月)～平成21年10月11日(日)

疾病名	結核 (二類感染症)	
患者* (住所地)	5名(80歳代男性、80歳代女性、60歳代女性、 30歳代女性、20歳代男性) (佐賀中部保健福祉事務所管内)	1名(60歳代女性) (杵藤保健福祉事務所管内)
無症状病原体保有者	0名	
感染原因・感染経路	不明	不明
平成21年届出累計	159名(今週 6名)	
平成20年	同 期	131名
	届出累計	168名

* 個別に届出されたもので、各患者間に関連はありません 疑似患者も含む

疾病名	腸管出血性大腸菌感染症(O157) (三類感染症)		
患者 (住所地)	1名(男児) (唐津保健福祉事務所管内)	1名(小学生女児) (伊万里保健福祉事務所管内)	1名(男児) (伊万里保健福祉事務所管内)
無症状病原体保有者	1名	0名	0名
感染原因・感染経路	調査中	調査中	調査中
平成21年届出累計	22件46名(今週4件5名)		
平成20年	同 期	19件112名	
	届出累計	28件173名	

疾病名	腸管出血性大腸菌感染症(O26) (三類感染症)	
患者 (住所地)	1名(女児) (杵藤保健福祉事務所管内)	
無症状病原体保有者	0名	
感染原因・感染経路	調査中	
平成21年届出累計	22件46名(今週4件5名)	
平成20年	同 期	19件112名
	届出累計	28件173名