

# 佐賀県感染症発生動向調査週報

平成21年第38週 平成21年9月14日(月)～平成21年9月20日(日)

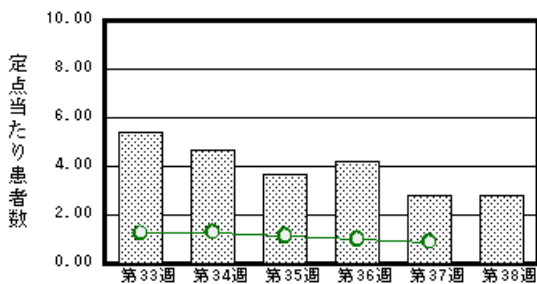
<http://www.kansen.pref.saga.jp>

佐賀県感染症情報センター

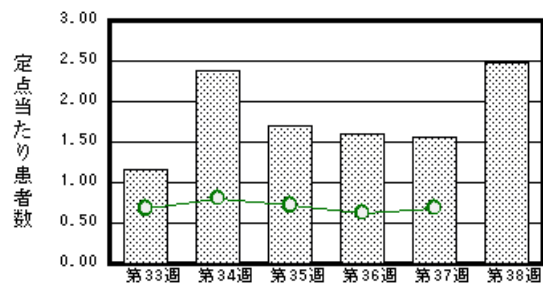
## 注目疾患の動向

- 1 【報告数の多い疾患】 手足口病(64名) インフルエンザ(62名) 流行性耳下腺炎(57名)  
突発性発しん(25名) 感染性胃腸炎突(23名)
- 2 【手足口病】患者報告数に変化はありませんが(64名)、過去5年間の同時期と比較して、患者報告数が多くなっています。詳しくは国立感染症研究所感染症情報センターの「感染症の話」を御覧ください。  
[http://idsc.nih.gov.jp/idwr/kansen/k01\\_g2/k01\\_27/k01\\_27.html](http://idsc.nih.gov.jp/idwr/kansen/k01_g2/k01_27/k01_27.html)
- 3 【インフルエンザ】患者報告数は減少しましたが(92名 62名:迅速診断キットでA型56名、B型3名、型別不明3名)、過去5年間の同時期と比較して、患者報告数がかかなり多くなっています。また、A型の患者2名については、衛生薬業センターで検査を実施し、そのうち1名が新型インフルエンザと診断されています。日ごろから十分な睡眠とバランスのよい食事を心がけ、感染予防に努めましょう。詳しくは佐賀県感染症情報センターのホームページを御覧ください。  
<http://www.kansen.pref.saga.jp/influenza/influenza.html>

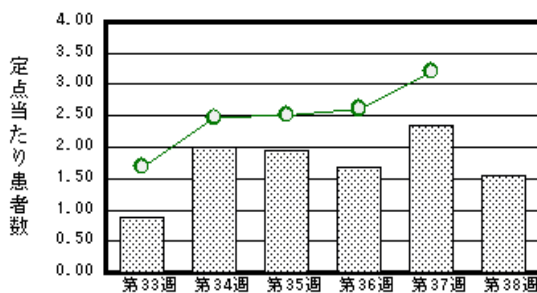
手足口病



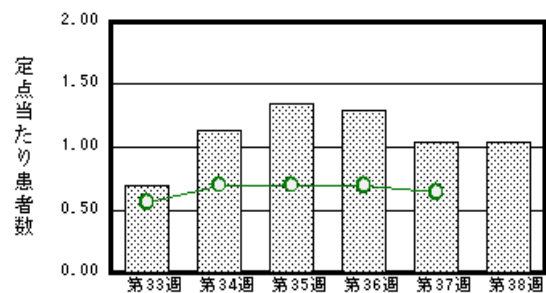
流行性耳下腺炎



インフルエンザ



突発性発しん



棒グラフは佐賀県、折れ線グラフは全国の数値を表しています。

各疾患の動向グラフについては佐賀県感染症情報センターのホームページを御覧ください。<http://www.kansen.pref.saga.jp>

## 全国版感染症週報(IDWR) 2009年第36週号(8月31日～9月6日)要点

・ 発生動向総覧	< 第36週 > A群溶血性レンサ球菌咽頭炎の定点当たり報告数は3週連続で増加した / その他最新動向
・ 注目すべき感染症	< インフルエンザ > 定点当たり報告数は第28週以降増加が続いており、第36週は2.62となり、2週連続して小さな増加にとどまった
・ 病原体情報	インフルエンザウイルス2009年5～9月 / ヒトから検出されているVero毒素産生性大腸菌2009年
・ 速報	脳梁膨大部に一過性病変を認めた新型インフルエンザ脳症の1例について - 栃木県
・ 海外感染症情報	パンデミックインフルエンザ(H1N1)2009 - 検査診断例の公式報告数 / パンデミック(H1N1)2009 短報: no.9 - 第二波への準備: 現在のアウトブレイクから学ぶこと
・ 感染症の話	< 今週はお休みです >

詳細は国立感染症研究所感染症情報センターのホームページを御覧ください。<http://www.idsc.nih.gov.jp>

# 佐賀県感染症発生動向調査週報

http://www.kansen.pref.saga.jp

佐賀県感染症情報センター

## 全数届出の感染症(佐賀県)

疾病名	結核 (二類感染症)			
患者 (住所地)	2名(70歳代男性、 60歳代男性) * (唐津保健福祉事務所 管内)	1名(70歳代男性) (伊万里保健福祉事務 所管内)	3名(80歳代女性、60歳 代女性、40歳代男性) (佐賀中部保健福祉 事務所管内)	1名(70歳代女性) (杵藤保健福祉事務所 管内)
無症状病原体保有者	0名			
感染原因・感染経路	不明	不明	不明	不明
平成21年届出累計	145名(今週 7名)			
平成20年	同 期	120名		
	届出累計	168名		

\* 診断は第37週です。

## 佐賀県感染症発生動向調査

(定点報告:五類感染症(週報分))

平成21年第**38**週 平成21年9月14日(月)～平成21年9月20日(日)

定点種別 (定点数)	管轄保健福祉 事務所 病名	佐賀中部	鳥栖	唐津	伊万里	杵藤	計	前週	全国 (第37週)
インフルエンザ (39)	インフルエンザ (鳥インフルエンザを除く)	19 1.46	12 2.40	3 0.43	2 0.40	26 2.89	62 1.59	92 2.36	15382 3.21
小児科 (23)	RSウイルス感染症		10 3.33	2 0.50			12 0.52	4 0.17	446 0.15
	咽頭結膜熱				2 0.67	1 0.20	3 0.13	4 0.17	411 0.14
	A群溶血性レンサ球菌咽頭炎	1 0.13	3 1.00	6 1.50	1 0.33	2 0.40	13 0.57	17 0.74	1845 0.61
	感染性胃腸炎	6 0.75	2 0.67	3 0.75	3 1.00	9 1.80	23 1.00	15 0.65	8066 2.66
	水痘				1 0.33	4 0.80	5 0.22	19 0.83	1389 0.46
	手足口病	8 1.00	17 5.67	16 4.00	9 3.00	14 2.80	64 2.78	64 2.78	2688 0.89
	伝染性紅斑	3 0.38		7 1.75			10 0.43	2 0.09	234 0.08
	突発性発しん	5 0.63	4 1.33	6 1.50	3 1.00	7 1.40	25 1.09	24 1.04	1952 0.64
	百日咳							1 0.04	106 0.03
	ヘルパンギーナ	3 0.38	5 1.67	1 0.25	1 0.33	5 1.00	15 0.65	26 1.13	3166 1.04
	流行性耳下腺炎	23 2.88	14 4.67		15 5.00	5 1.00	57 2.48	36 1.57	2100 0.69
眼科 (4)	急性出血性結膜炎								8 0.01
	流行性角結膜炎	3 1.50					3 0.75	3 0.75	358 0.53
基幹 (6)	細菌性髄膜炎								8 0.02
	無菌性髄膜炎								18 0.04
	マイコプラズマ肺炎							2 0.33	162 0.35
	クラミジア肺炎 (オウム病を除く)								4 0.01

インフルエンザは、小児科定点 + 内科定点。

細字は定点当たり患者数

佐賀県感染症発生動向調査(定点報告:五類感染症)

平成21年第38週 平成21年9月14日(月)～平成21年9月20日(日)

インフルエンザ 定点	インフルエンザ(鳥イン フルエンザを除く)	小児科 定点	RSウイルス 感染症	咽頭結膜 熱	A群溶血 性レンサ 球菌咽頭 炎	感染性胃 腸炎	水痘	手足口病	伝染性紅 斑	突発性発 しん	百日咳	ヘルパン ギーナ	流行性耳 下腺炎	眼科・基幹 定点	急性出血 性結膜炎	流行性角 結膜炎	細菌性髄 膜炎	無菌性髄 膜炎	マイコプラ ズマ肺炎	クラミジア 肺炎(オウ ム病を除 く)	
0～5ヶ月		0～5ヶ月	1				1			3				0～5ヶ月							
6～11ヶ月	1	6～11ヶ月	2			3		9		13		5	1	6～11ヶ月							
1歳		1歳	7	1		3	1	25	1	8		5	2	1歳							
2歳	2	2歳	1	1		2	1	15		1		2	5	2歳							
3歳	2	3歳		1	1	2	2	9	4			2	10	3歳							
4歳	1	4歳			3	2		2	1				22	4歳							
5歳	1	5歳	1		4	1						1	6	5歳							
6歳		6歳				2		2	2				7	6歳		1					
7歳	1	7歳			1				2					7歳							
8歳	4	8歳			2	1		1						8歳							
9歳	2	9歳			1									9歳							
10歳～14歳	36	10歳～14歳			1	4							1	10歳～14歳							
15歳～19歳	5	15歳～19歳											1	15歳～19歳							
20歳～29歳	4	20歳以上				3		1					2	20歳～29歳							
30歳～39歳	2													30歳～39歳		1					
40歳～49歳	1													40歳～49歳							
50歳～59歳														50歳～59歳		1					
60歳～69歳														60歳～69歳							
70歳～79歳														70歳以上							
80歳以上																					
合計	62	合計	12	3	13	23	5	64	10	25		15	57	合計		3					
前期計	92	前期計	4	4	17	15	19	64	2	24	1	26	36	前期計		3					2
当期間/前	0.67	当期間/前	3	0.75	0.76	1.53	0.26	1	5	1.04		0.58	1.58	当期間/前	***	1	***	***			***
増減数	-30	増減数	8	-1	-4	8	-14		8	1	-1	-11	21	増減数							-2

\*\*\*は前期計が"0"のとき

佐賀県感染症発生動向調査(全数届出)-五類感染症

平成21年第38週 平成21年9月14日(月) - 平成21年9月20日(日)

Table with columns for week (週), period (期間), and 5 categories of infections (一類 to 五類). Rows list specific diseases like 急性灰白髄炎, 結核, etc., and a summary row at the bottom.

(12)重症急性性呼吸器症候群については、病原体がコロナウイルス属SARSコロナウイルスであるものに限る。(60)急性脳炎については、ウエストナイル脳炎、西部馬脳炎、ダニ媒介脳炎、東部馬脳炎、日本脳炎、ベネズエラマ脳炎及びリフトバレー熱を除く、住所が鹿児島県の患者10名を含む。