

佐賀県感染症発生動向調査週報

平成21年第33週 平成21年8月10日(月)～平成21年8月16日(日)

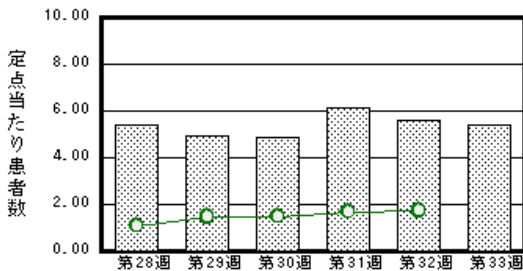
<http://www.kansen.pref.saga.jp>

佐賀県感染症情報センター

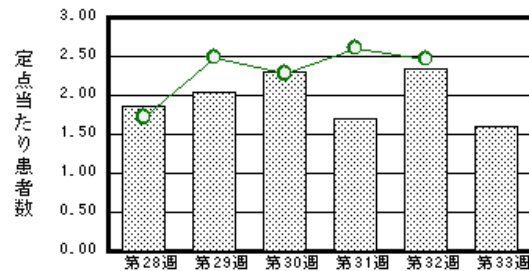
注目疾患の動向

- 1 【報告数の多い疾患】 手足口病(124名) ヘルパンギーナ(37名) インフルエンザ(34名)
感染性胃腸炎(27名) 流行性耳下腺炎(27名)
- 2 【インフルエンザ】患者報告数が増加しました(12名 34名:迅速診断キットでA型33名、B型1名)。A型の患者1名については、衛生薬業センターの検査で新型インフルエンザと診断されています。日ごろから十分な睡眠とバランスのよい食事を心がけ、感染予防に努めましょう。詳しくは佐賀県感染症情報センターのホームページを御覧ください。
<http://www.kansen.pref.saga.jp/influenza/influenza.html>
- 3 【新型インフルエンザ】4施設より集団発生の報告がありました。感染予防等については、佐賀県感染症情報センターのホームページを御覧ください。
<http://www.kansen.pref.saga.jp/kakotopics/kakotopics/singatainflu/index.html>
- 4 【腸管出血性大腸菌感染症】6名(O157)の患者報告がありました。手洗いや食材の加熱等を心がけ予防に努めましょう。詳しくは佐賀県感染症情報センターのホームページを御覧ください。
<http://www.kansen.pref.saga.jp/o157/o157.html>

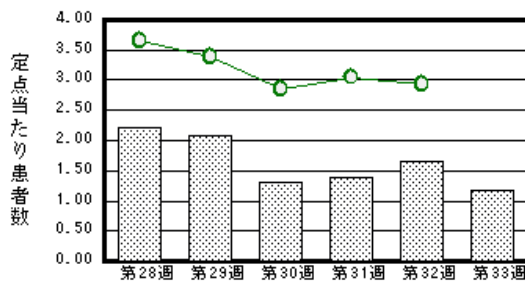
手足口病



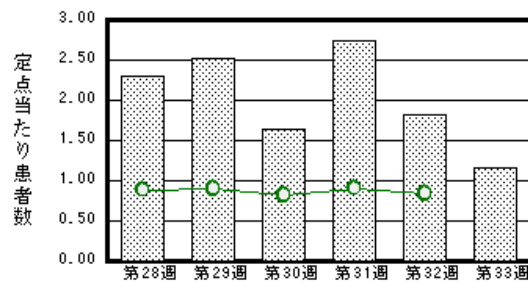
ヘルパンギーナ



感染性胃腸炎



流行性耳下腺炎



棒グラフは佐賀県、折れ線グラフは全国の数値を表しています。

各疾患の動向グラフについては佐賀県感染症情報センターのホームページを御覧ください。
<http://www.kansen.pref.saga.jp>

全国版感染症週報 (IDWR) 2009年第31週号(7月27日～8月2日) 要点

・ 発生動向総覧	<第31週> 手足口病の定点当たり報告数は第20週以降増加が続いている / その他最新動向
・ 注目すべき感染症	<インフルエンザ> 第31週の定点当たり報告数は0.56であり、第28週以降増加が続いていることに加えて、前週の定点当たり報告数が倍増した
・ 病原体情報	インフルエンザウイルス2008/09シーズン / ヒトから検出されているVero毒素産生性大腸菌2009年
・ 速報	パラチフス2008年(2009年3月10日現在)
・ 海外感染症情報	パンデミック(H1N1)2009 短報: no.6 - パンデミックワクチンの安全性 / パンデミックインフルエンザ(H1N1)2009 - 検査診断例の公式報告数
・ 感染症の話	<今週はお休みです>

詳細は国立感染症研究所感染症情報センターのホームページを御覧ください。
<http://www.idsc.nih.go.jp>

全数届出の感染症(佐賀県)

別紙参照

佐賀県感染症発生動向調査

〔定点報告:五類感染症(週報分)〕

平成21年第**33**週 平成21年8月10日(月)～平成21年8月16日(日)

定点種別 (定点数)	病名 <small>管轄保健福祉 事務所</small>	佐賀県					計	前週	全国 (第32週)
		佐賀中部	鳥栖	唐津	伊万里	杵藤			
インフルエンザ (39)	インフルエンザ (鳥インフルエンザを除く)	16 1.23	7 1.40	5 0.71	5 1.00	1 0.11	34 0.87	12 0.31	4630 0.99
小児科 (23)	RSウイルス感染症				1 0.33		1 0.04		253 0.08
	咽頭結膜熱		1 0.33				1 0.04	2 0.09	739 0.25
	A群溶血性レンサ球菌咽頭炎	3 0.38		1 0.25	1 0.33	2 0.40	7 0.30	5 0.22	1820 0.61
	感染性胃腸炎	9 1.13	4 1.33	2 0.50	1 0.33	11 2.20	27 1.17	38 1.65	8801 2.94
	水痘	4 0.50	4 1.33			1 0.20	9 0.39	16 0.70	1865 0.62
	手足口病	27 3.38	19 6.33	33 8.25	13 4.33	32 6.40	124 5.39	129 5.61	5130 1.72
	伝染性紅斑	2 0.25			1 0.33		3 0.13	4 0.17	412 0.14
	突発性発しん	4 0.50	6 2.00	2 0.50	1 0.33	3 0.60	16 0.70	25 1.09	2235 0.75
	百日咳								110 0.04
	ヘルパンギーナ	6 0.75	5 1.67	7 1.75	2 0.67	17 3.40	37 1.61	54 2.35	7375 2.47
	流行性耳下腺炎	4 0.50	9 3.00		12 4.00	2 0.40	27 1.17	42 1.83	2525 0.84
眼科 (4)	急性出血性結膜炎								4 0.01
	流行性角結膜炎							2 0.50	431 0.66
基幹 (6)	細菌性髄膜炎								10 0.02
	無菌性髄膜炎								19 0.04
	マイコプラズマ肺炎			1 1.00		2 2.00	3 0.50	5 0.83	164 0.36
	クラミジア肺炎 (オウム病を除く)								7 0.02

インフルエンザは、小児科定点+内科定点。

細字は定点当たり患者数

佐賀県感染症発生動向調査(定点報告:五類感染症)

平成21年第33週 平成21年8月10日(月)~平成21年8月16日(日)

インフルエンザ 定点	インフルエンザ(鳥インフルエンザを除く)	小児科 定点	RSウイルス感染症	咽頭結膜熱	A群溶血性レンサ球菌咽頭炎	感染性胃腸炎	水痘	手足口病	伝染性紅斑	突発性発しん	百日咳	ヘルパンギーナ	流行性耳下腺炎	眼科・基幹 定点	急性出血性結膜炎	流行性角結膜炎	細菌性髄膜炎	無菌性髄膜炎	マイコプラズマ肺炎	クラミジア肺炎(オウム病を除く)	
0~5ヶ月		0~5ヶ月										1		0~5ヶ月							
6~11ヶ月		6~11ヶ月						9	1	11		3		6~11ヶ月							
1歳	1	1歳	1	1		5	2	58		5		17		1歳						1	
2歳	2	2歳				3	4	29				6	2	2歳						1	
3歳		3歳			1	4	2	14				5	6	3歳							
4歳	1	4歳			2	4		6				2	7	4歳						1	
5歳	1	5歳				1		4	2			2	2	5歳							
6歳	4	6歳			1			1					1	6歳							
7歳		7歳			2	3		2					6	7歳							
8歳	4	8歳			1								2	8歳							
9歳	4	9歳				1						1		9歳							
10歳~14歳	11	10歳~14歳				4	1	1					1	10歳~14歳							
15歳~19歳	3	15歳~19歳												15歳~19歳							
20歳~29歳	1	20歳以上				2								20歳~29歳							
30歳~39歳	2													30歳~39歳							
40歳~49歳														40歳~49歳							
50歳~59歳														50歳~59歳							
60歳~69歳														60歳~69歳							
70歳~79歳														70歳以上							
80歳以上																					
合計	34	合計	1	1	7	27	9	124	3	16		37	27	合計						3	
前期計	12	前期計		2	5	38	16	129	4	25		54	42	前期計		2				5	
当期間/前	2.83	当期間/前	***	0.5	1.4	0.71	0.56	0.96	0.75	0.64	***	0.69	0.64	当期間/前	***		***	***	0.6	***	
増減数	22	増減数	1	-1	2	-11	-7	-5	-1	-9		-17	-15	増減数		-2				-2	

***は前期計が"0"のとき

<http://www.kansen.pref.saga.jp>

全数届出の感染症(佐賀県)

疾病名	結核 (二類感染症)	
患者 *1 (住所地)	1名(80歳代男性) (唐津保健福祉事務所管内)	
無症状病原体保有者	0名	
感染原因・感染経路	不明	
平成21年届出累計	122名(今週 1名)	
平成20年	同 期	110名
	届出累計	168名

*1 個別に届出されたもので、各患者間に関連はありません

疾病名	腸管出血性大腸菌感染症(O157) (三類感染症)	
患者 (住所地)	1名(男児)*2 (唐津保健福祉事務所管内)	1名(小学生低学年女児) (伊万里保健福祉事務所管内)
無症状病原体保有者	0名	4名
感染原因・感染経路	調査中	調査中
平成21年届出累計	12件33名(今週1件6名)	
平成20年	同 期	10件91名
	届出累計	28件173名

*2 第32週報告事例関連

疾病名	マラリア *3 (四類感染症)	
患者 (住所地)	1名(20歳代女性) (佐賀中部保健福祉事務所管内)	
感染原因・感染経路	海外(フィリピン)	
平成21年届出累計	2名	
平成20年	同 期	0名
	届出累計	2名

*3 マラリアについて詳しくは、国立感染症研究所感染症情報センターの「感染症の話」を御覧ください。

http://idsc.nih.go.jp/idwr/kansen/k05/k05_04/k05_04.html