

佐賀県感染症発生動向調査週報・月報

平成21年第32週 平成21年8月3日(月)～平成21年8月9日(日)

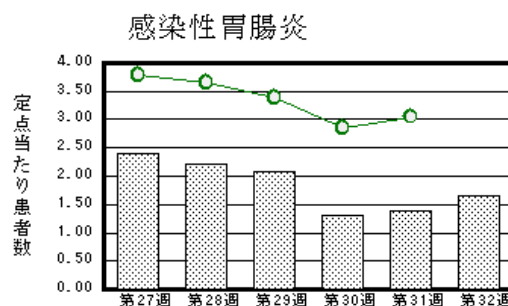
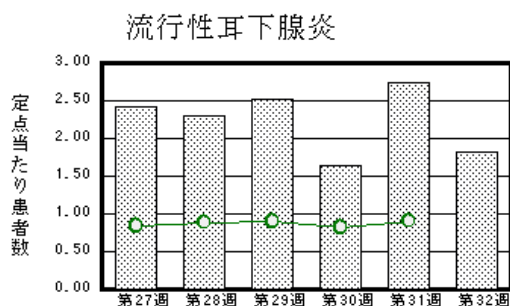
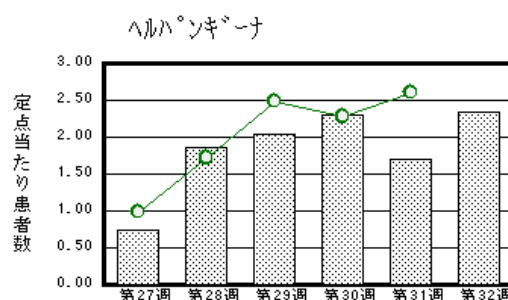
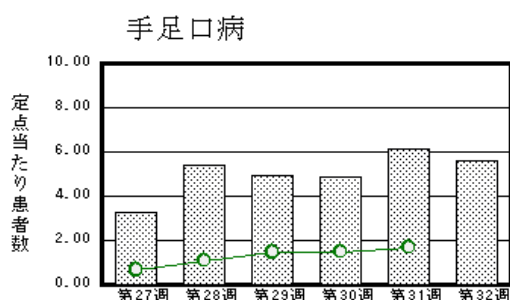
平成21年 7月 平成21年7月1日(水)～平成21年7月31日(金)

<http://www.kansen.pref.saga.jp>

佐賀県感染症情報センター

注目疾患の動向

- 1 【報告数の多い疾患】 手足口病(129名) ヘルパンギーナ(54名) 流行性耳下腺炎(42名)
感染性胃腸炎(38名) 突発性発しん(25名)
- 2 【インフルエンザ】患者報告数が増加しました(0名 12名:迅速診断キットでA型11名、B型1名)。A型の患者2名については、衛生薬業センターの検査で新型インフルエンザと診断されています。日ごろから十分な睡眠とバランスのよい食事を心がけ、感染予防に努めましょう。詳しくは佐賀県感染症情報センターのホームページを御覧ください。
<http://www.kansen.pref.saga.jp/influenza/influenza.html>
- 3 【新型インフルエンザ】5施設より集団発生の報告がありました。感染予防等については、佐賀県感染症情報センターのホームページを御覧ください。
<http://www.kansen.pref.saga.jp/kakotopics/kakotopics/singatainflu/index.html>
- 4 【腸管出血性大腸菌感染症】13名(O157:3名、O26:10名)の患者報告がありました。手洗いや食材の加熱等を心がけ予防に努めましょう。詳しくは佐賀県感染症情報センターのホームページを御覧ください。
<http://www.kansen.pref.saga.jp/o157/o157.html>



棒グラフは佐賀県、折れ線グラフは全国の数値を表しています。

各疾患の動向グラフについては佐賀県感染症情報センターのホームページを御覧ください。
<http://www.kansen.pref.saga.jp>

全国版感染症週報 (IDWR) 2009年第30週号 (7月20日～7月26日) 要点

・ 発生動向総覧	< 第30週 > 百日咳の定点当たり報告数は増加し、過去5年間の同時期と比較してかなり多い / その他最新動向
・ 注目すべき感染症	< インフルエンザ > 第30週の定点当たり報告数は0.28であり、3週連続で増加がみられた < 腸管出血性大腸菌感染症 > 本疾患の重篤な合併症である溶血性尿毒症症候群は、第30週までに25例報告があった
・ 病原体情報	インフルエンザウイルス2008/09シーズンノヒトから検出されているVero毒素産生性大腸菌2009年
・ 速報	腸チフス2008年(2009年3月10日現在)
・ 海外感染症情報	パンデミック(H1N1)2009 短報: no.5 - 妊婦における新型インフルエンザ / パンデミックインフルエンザ(H1N1)2009 - 検査診断例の公式報告数
・ 感染症の話	< 今週はお休みです >

詳細は国立感染症研究所感染症情報センターのホームページを御覧ください。
<http://www.idsc.nih.go.jp>

全数届出の感染症(佐賀県)

別紙参照

佐賀県感染症発生動向調査

〔定点報告:五類感染症(週報分)〕

平成21年第**32**週 平成21年8月3日(月)～平成21年8月9日(日)

定点種別 (定点数)	病名	管轄保健福祉 事務所					計	前週	全国 (第31週)
		佐賀中部	鳥栖	唐津	伊万里	杵藤			
インフルエンザ (39)	インフルエンザ (鳥インフルエンザを除く)	3 0.23	1 0.20	1 0.14	3 0.60	4 0.44	12 0.31		2655 0.56
小児科 (23)	RSウイルス感染症								193 0.06
	咽頭結膜熱	1 0.13				1 0.20	2 0.09	2 0.09	914 0.30
	A群溶血性レンサ球菌咽頭炎	3 0.38		1 0.25		1 0.20	5 0.22	4 0.17	2210 0.73
	感染性胃腸炎	19 2.38	7 2.33			12 2.40	38 1.65	32 1.39	9200 3.05
	水痘	2 0.25	8 2.67	3 0.75	3 1.00		16 0.70	11 0.48	2321 0.77
	手足口病	26 3.25	32 10.67	39 9.75	7 2.33	25 5.00	129 5.61	141 6.13	5101 1.69
	伝染性紅斑	3 0.38			1 0.33		4 0.17	1 0.04	443 0.15
	突発性発しん	8 1.00	2 0.67	5 1.25	4 1.33	6 1.20	25 1.09	25 1.09	2275 0.75
	百日咳								122 0.04
	ヘルパンギーナ	12 1.50	15 5.00	7 1.75		20 4.00	54 2.35	39 1.70	7887 2.61
	流行性耳下腺炎	15 1.88	6 2.00	1 0.25	9 3.00	11 2.20	42 1.83	63 2.74	2740 0.91
眼科 (4)	急性出血性結膜炎								12 0.02
	流行性角結膜炎	1 0.50				1 1.00	2 0.50	2 0.50	373 0.56
基幹 (6)	細菌性髄膜炎								6 0.01
	無菌性髄膜炎							1 0.17	25 0.05
	マイコプラズマ肺炎	1 0.50		1 1.00		3 3.00	5 0.83		147 0.32
	クラミジア肺炎 (オウム病を除く)								8 0.02

インフルエンザは、小児科定点+内科定点。

細字は定点当たり患者数

佐賀県感染症発生動向調査(定点報告:五類感染症)

平成21年第32週 平成21年8月3日(月)～平成21年8月9日(日)

インフルエンザ 定点	インフルエンザ(鳥インフルエンザを除く)	小児科 定点	RSウイルス感染症	咽頭結膜熱	A群溶血性レンサ球菌咽頭炎	感染性胃腸炎	水痘	手足口病	伝染性紅斑	突発性発しん	百日咳	ヘルパンギーナ	流行性耳下腺炎	眼科・基幹 定点	急性出血性結膜炎	流行性角結膜炎	細菌性髄膜炎	無菌性髄膜炎	マイコプラズマ肺炎	クラミジア肺炎(オウム病を除く)	
0～5ヶ月		0～5ヶ月					1							0～5ヶ月							
6～11ヶ月		6～11ヶ月				1	2	14		12		6		6～11ヶ月							
1歳		1歳				5	2	48		12		23	5	1歳						1	
2歳	1	2歳		1		5	2	25	1	1		8	9	2歳						1	
3歳		3歳			1	3	5	20				7	6	3歳							
4歳		4歳		1	1	7	3	9				7	4	4歳							
5歳		5歳			1	4	1	9	2			2	5	5歳							
6歳	1	6歳			1	1		1	1			1	5	6歳							1
7歳	1	7歳			1	1		1					4	7歳							1
8歳	1	8歳				1		1					3	8歳							
9歳		9歳				3								9歳		1					
10歳～14歳	4	10歳～14歳				5								10歳～14歳							
15歳～19歳	4	15歳～19歳				1								15歳～19歳							
20歳～29歳		20歳以上				1		1					1	20歳～29歳							
30歳～39歳														30歳～39歳							
40歳～49歳														40歳～49歳		1					
50歳～59歳														50歳～59歳							
60歳～69歳														60歳～69歳							1
70歳～79歳														70歳以上							
80歳以上																					
合計	12	合計		2	5	38	16	129	4	25		54	42	合計		2					5
前期計		前期計		2	4	32	11	141	1	25		39	63	前期計		2					1
当期間/前	***	当期間/前	***	1	1.25	1.19	1.45	0.91	4	1	***	1.38	0.67	当期間/前	***	1	***			***	***
増減数	12	増減数			1	6	5	-12	3			15	-21	増減数							-1

***は前期計が"0"のとき

佐賀県感染症発生動向調査(定点報告:五類感染症月報分)

平成21年7月

[患者数:人]

	STD 定点数	性器クラミジア		性器ヘルペス		尖圭コンジローマ		淋菌感染症		合計		基幹 定点数	メチシリン耐性黄色ブドウ球菌感染症	ペニシリン耐性肺炎球菌感染症	薬剤耐性緑膿菌感染症	合計
		男	女	男	女	男	女	男	女	男	女					
佐賀中部	3	7	1	1	3	1	1	2		11	5	2				
鳥栖	1	3						2		5		1				
唐津	1											1				
伊万里	1	2						1		3		1				
杵藤	1											1				
合計	7	12	1	1	3	1	1	5		19	5	6	25	3		28
前期計		11	4		2	1		6	1	18	7		19	13		32
当期間/前期		1.09	0.25	***	1.5	1	***	0.83		1.06	0.71		1.32	0.23	***	0.88
増減数		1	-3	1	1		1	-1	-1	1	-2		6	-10		-4

[定点当たり患者数:人/定点]

	STD 定点数	性器クラミジア		性器ヘルペス		尖圭コンジローマ		淋菌感染症		合計		基幹 定点数	メチシリン耐性黄色ブドウ球菌感染症	ペニシリン耐性肺炎球菌感染症	薬剤耐性緑膿菌感染症	合計
		男	女	男	女	男	女	男	女	男	女					
佐賀中部	3	2.33	0.33	0.33	1	0.33	0.33	0.67		3.67	1.67	2				
鳥栖	1	3						2		5		1				
唐津	1											1				
伊万里	1	2						1		3		1				
杵藤	1											1				
合計	7	1.71	0.14	0.14	0.43	0.14	0.14	0.71		2.71	0.71	6	4.17	0.5		4.67
全国前月	953	1.07	1.33	0.27	0.45	0.26	0.2	0.64	0.17	2.24	2.15	462	4.21	1.04	0.08	5.33

[年齢階層別患者数:人]

	STD	性器クラミジア		性器ヘルペス		尖圭コンジローマ		淋菌感染症		合計		基幹	メチシリン耐性黄色ブドウ球菌感染症	ペニシリン耐性肺炎球菌感染症	薬剤耐性緑膿菌感染症	合計
		男	女	男	女	男	女	男	女	男	女					
0歳																
1歳~4歳																
5歳~9歳																
10歳~14歳																
15歳~19歳													1			1
20歳~24歳		2			1					2	1					
25歳~29歳		3					1	2		5	1		1			1
30歳~34歳		2	1		2	1				3	3					
35歳~39歳								1		1						
40歳~44歳		2			1			1		4						
45歳~49歳								1		1			1			1
50歳~54歳																
55歳~59歳		1								1			2			2
60歳~64歳		1								1						
65歳~69歳													5	1		6
70歳以上		1								1			15	2		17
合計		12	1	1	3	1	1	5		19	5		25	3		28
前期計		11	4		2	1		6	1	18	7		19	13		32
当期間/前期		1.09	0.25	***	1.5	1	***	0.83		1.06	0.71		1.32	0.23	***	0.88
増減数		1	-3	1	1		1	-1	-1	1	-2		6	-10		-4

***は前期計が"0"のとき

全数届出の感染症(佐賀県) 平成21年第**32**週 平成21年8月3日(月)～平成21年8月9日(日)

疾病名		結核 (二類感染症)	
患者 *18 (住所地)	1名(60歳代男性) (佐賀中部保健福祉事務所管内)	2名(70歳代女性、40歳代女性) (杵藤保健福祉事務所管内)	
無症状病原体保有者	0名		
感染原因・感染経路	不明	不明	
平成21年届出累計	121名(今週 3名)		
平成20年	同 期	106名	
	届出累計	168名	

*1 個別に届出されたもので、各患者間に関連はありません

疾病名		腸管出血性大腸菌感染症(O26) (三類感染症)	腸管出血性大腸菌感染症(O157) (三類感染症)
患者 (住所地)		()	1名(小学生低学年女児) (唐津保健福祉事務所管内)
無症状病原体保有者	5名 *2	0名	
感染原因・感染経路	調査中	調査中	
平成21年届出累計	11件27名(今週3件13名)		
平成20年	同 期	8件86名	
	届出累計	28件173名	

疾病名		腸管出血性大腸菌感染症(O26) (三類感染症)	腸管出血性大腸菌感染症(O157) (三類感染症)
患者 (住所地)		2名(男児) (鳥栖保健福祉事務所管内)	1名(男児) (唐津保健福祉事務所管内)
無症状病原体保有者	3名	1名	
感染原因・感染経路	調査中	調査中	
平成21年届出累計	11件27名(今週3件13名)		
平成20年	同 期	8件86名	
	届出累計	28件173名	

*2 第31週報告事例関連