

佐賀県感染症発生動向調査週報

平成21年第30週 平成21年7月20日(月)～平成21年7月26日(日)

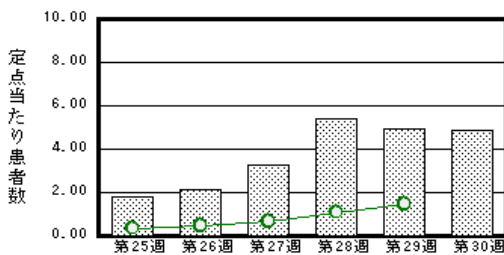
<http://www.kansen.pref.saga.jp>

佐賀県感染症情報センター

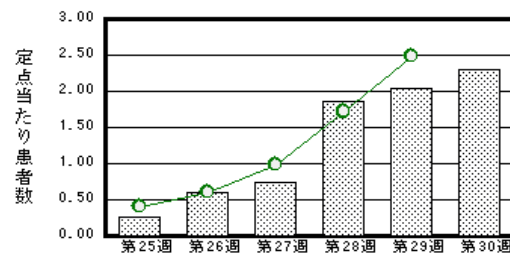
注目疾患の動向

- 1 【報告数の多い疾患】 手足口病(112名) ヘルパンギーナ(53名) 流行性耳下腺炎(38名)
感染性胃腸炎(30名) 突発性発しん(22名)
- 2 【手足口病】患者報告数は減少しましたが(114名 112名)、過去5年間の同時期と比較して、患者報告数が多くなっています。詳しくは国立感染症研究所感染症情報センターの「感染症の話」を御覧ください。
http://idsc.nih.gov.jp/idwr/kansen/k01_g2/k01_27/k01_27.html
- 3 【インフルエンザ】患者報告数が減少しました(6名 2名:迅速診断キットでA型2名)。A型の患者1名については、衛生薬業センターの検査で新型インフルエンザは否定されています。日ごろから十分な睡眠とバランスのよい食事を心がけ、感染予防に努めましょう。詳しくは佐賀県感染症情報センターのホームページを御覧ください。
<http://www.kansen.pref.saga.jp/influenza/influenza.html>
- 4 【新型インフルエンザ】患者報告(2名)がありました。感染予防等については、佐賀県感染症情報センターのホームページを御覧ください。<http://www.kansen.pref.saga.jp/kakotopics/kakotopics/singatainflu/index.html>

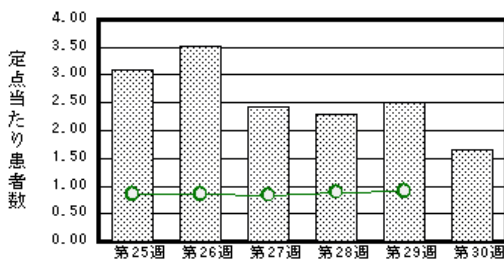
手足口病



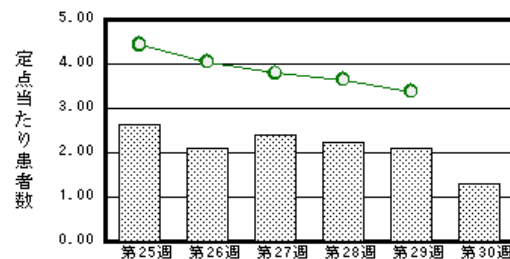
ヘルパンギーナ



流行性耳下腺炎



感染性胃腸炎



棒グラフは佐賀県、折れ線グラフは全国の数値を表しています。

各疾患の動向グラフについては佐賀県感染症情報センターのホームページを御覧ください。<http://www.kansen.pref.saga.jp>

全国版感染症週報 (IDWR) 2009年第28週号(7月6日～7月12日) 要点

| | |
|------------|--|
| ・ 発生動向総覧 | < 第28週 > ヘルパンギーナの定点当たり報告数は第20週以降増加が続いている / その他最新動向 |
| ・ 注目すべき感染症 | < 新型インフルエンザ > 2009年7月24日6時現在、日本国内では検疫対象者36例を含む5,022例の確定症例が報告されている。 |
| ・ 病原体情報 | インフルエンザウイルス2008/09シーズン / ヒトから検出されているVero毒素産生性大腸菌2009年 |
| ・ 速報 | < 今週は該当記事はありません > |
| ・ 海外感染症情報 | パンデミック(H1N1)2009 短報: no.3 - 2009年パンデミック(H1N1)ウイルス感染症の報告要件の変更 / ナイジェリアにおけるポリオ |
| ・ 感染症の話 | < 今週はお休みです > |

詳細は国立感染症研究所感染症情報センターのホームページを御覧ください。<http://www.idsc.nih.gov.jp>

全数届出の感染症(佐賀県)

別紙参照

佐賀県感染症発生動向調査

〔定点報告:五類感染症(週報分)〕

平成21年第30週 平成21年7月20日(月)～平成21年7月26日(日)

| 定点種別 (定点数) | 病名 | 管轄保健福祉 事務所 | | | | | 計 | 前週 | 全国 (第29週) |
|-----------------|--------------------------|---------------|----------|---------|---------|---------|----------|----------|--------------|
| | | 佐賀中部 | 鳥栖 | 唐津 | 伊万里 | 杵藤 | | | |
| インフルエンザ (39) | インフルエンザ (鳥インフルエンザを除く) | | | 1 0.14 | 1 0.20 | | 2 0.05 | 6 0.15 | 1042 0.22 |
| 小児科 (23) | RSウイルス感染症 | | | | | | | 1 0.04 | 168 0.06 |
| | 咽頭結膜熱 | 4 0.50 | | | | 2 0.40 | 6 0.26 | 9 0.39 | 1187 0.40 |
| | A群溶血性レンサ球菌咽頭炎 | 4 0.50 | 1 0.33 | 3 0.75 | 1 0.33 | 2 0.40 | 11 0.48 | 9 0.39 | 3606 1.20 |
| | 感染性胃腸炎 | 10 1.25 | 8 2.67 | 1 0.25 | 1 0.33 | 10 2.00 | 30 1.30 | 48 2.09 | 10148 3.38 |
| | 水痘 | 5 0.63 | 7 2.33 | | 9 3.00 | 1 0.20 | 22 0.96 | 27 1.17 | 3277 1.09 |
| | 手足口病 | 26 3.25 | 40 13.33 | 19 4.75 | 15 5.00 | 12 2.40 | 112 4.87 | 114 4.96 | 4383 1.46 |
| | 伝染性紅斑 | 3 0.38 | | | | | 3 0.13 | 4 0.17 | 608 0.20 |
| | 突発性発しん | 4 0.50 | 10 3.33 | 4 1.00 | 2 0.67 | 2 0.40 | 22 0.96 | 34 1.48 | 2449 0.82 |
| | 百日咳 | | | | | | | | 126 0.04 |
| | ヘルパンギーナ | 8 1.00 | 13 4.33 | 3 0.75 | 9 3.00 | 20 4.00 | 53 2.30 | 47 2.04 | 7456 2.49 |
| | 流行性耳下腺炎 | 19 2.38 | 3 1.00 | 2 0.50 | 6 2.00 | 8 1.60 | 38 1.65 | 58 2.52 | 2694 0.90 |
| 眼科 (4) | 急性出血性結膜炎 | | | | | | | | 13 0.02 |
| | 流行性角結膜炎 | | | | | | | | 363 0.54 |
| 基幹 (6) | 細菌性髄膜炎 | | | | | | | 1 0.17 | 14 0.03 |
| | 無菌性髄膜炎 | | | | | | | | 18 0.04 |
| | マイコプラズマ肺炎 | 2 1.00 | | | | 1 1.00 | 3 0.50 | 1 0.17 | 164 0.36 |
| | クラミジア肺炎 (オウム病を除く) | | | | | | | | 9 0.02 |

インフルエンザは、小児科定点+内科定点。

細字は定点当たり患者数

佐賀県感染症発生動向調査(定点報告:五類感染症)

平成21年第30週 平成21年7月20日(月)～平成21年7月26日(日)

| インフルエンザ 定点 | インフルエンザ(鳥イン フルエンザ を除く) | 小児科 定点 | RSウイル ス感染症 | 咽頭結膜 熱 | A群溶血 性レンサ 球菌咽頭 炎 | 感染性胃 腸炎 | 水痘 | 手足口病 | 伝染性紅 斑 | 突発性発 しん | 百日咳 | ヘルパン ギーナ | 流行性耳 下腺炎 | 眼科・基幹 定点 | 急性出血 性結膜炎 | 流行性角 結膜炎 | 細菌性髄 膜炎 | 無菌性髄 膜炎 | マイコプラ ズマ肺炎 | クラミジア 肺炎(オウ ム病を除 く) | |
|---------------|------------------------------|-----------|---------------|-----------|---------------------------|------------|------|------|-----------|------------|-----|-------------|-------------|-------------|--------------|-------------|------------|------------|---------------|------------------------------|-----|
| 0～5ヶ月 | | 0～5ヶ月 | | | | | | 1 | | 2 | | | | 0～5ヶ月 | | | | | | | |
| 6～11ヶ月 | | 6～11ヶ月 | | | | 4 | 2 | 8 | | 8 | | 5 | 1 | 6～11ヶ月 | | | | | | | |
| 1歳 | | 1歳 | | | | 8 | 4 | 36 | | 11 | | 21 | 4 | 1歳 | | | | | | | |
| 2歳 | | 2歳 | | 2 | | 4 | 5 | 31 | 2 | 1 | | 12 | 7 | 2歳 | | | | | | 1 | |
| 3歳 | | 3歳 | | | 5 | 1 | 4 | 14 | | | | 4 | 4 | 3歳 | | | | | | 1 | |
| 4歳 | | 4歳 | | 1 | 1 | 1 | 3 | 8 | | | | 3 | 3 | 4歳 | | | | | | | |
| 5歳 | | 5歳 | | 2 | 2 | | 3 | 4 | 1 | | | 2 | 5 | 5歳 | | | | | | | |
| 6歳 | | 6歳 | | | 3 | 3 | 1 | 3 | | | | 1 | 2 | 6歳 | | | | | | | |
| 7歳 | 1 | 7歳 | | 1 | | 1 | | 2 | | | | 1 | 2 | 7歳 | | | | | | | |
| 8歳 | | 8歳 | | | | 2 | | 2 | | | | 1 | 5 | 8歳 | | | | | | | |
| 9歳 | | 9歳 | | | | | | 2 | | | | 1 | 2 | 9歳 | | | | | | 1 | |
| 10歳～14歳 | | 10歳～14歳 | | | | 3 | | 1 | | | | 2 | 3 | 10歳～14歳 | | | | | | | |
| 15歳～19歳 | | 15歳～19歳 | | | | | | | | | | | | 15歳～19歳 | | | | | | | |
| 20歳～29歳 | | 20歳以上 | | | | 3 | | | | | | | | 20歳～29歳 | | | | | | | |
| 30歳～39歳 | | | | | | | | | | | | | | 30歳～39歳 | | | | | | | |
| 40歳～49歳 | | | | | | | | | | | | | | 40歳～49歳 | | | | | | | |
| 50歳～59歳 | | | | | | | | | | | | | | 50歳～59歳 | | | | | | | |
| 60歳～69歳 | | | | | | | | | | | | | | 60歳～69歳 | | | | | | | |
| 70歳～79歳 | 1 | | | | | | | | | | | | | 70歳以上 | | | | | | | |
| 80歳以上 | | | | | | | | | | | | | | | | | | | | | |
| 合計 | 2 | 合計 | | 6 | 11 | 30 | 22 | 112 | 3 | 22 | | 53 | 38 | 合計 | | | | | | 3 | |
| 前期計 | 6 | 前期計 | 1 | 9 | 9 | 48 | 27 | 114 | 4 | 34 | | 47 | 58 | 前期計 | | | 1 | | | 1 | |
| 当期間/前 | 0.33 | 当期間/前 | | 0.67 | 1.22 | 0.63 | 0.81 | 0.98 | 0.75 | 0.65 | *** | 1.13 | 0.66 | 当期間/前 | *** | *** | | *** | | 3 | *** |
| 増減数 | -4 | 増減数 | -1 | -3 | 2 | -18 | -5 | -2 | -1 | -12 | | 6 | -20 | 増減数 | | | -1 | | | 2 | |

***は前期計が"0"のとき

佐賀県感染症発生動向調査週報

<http://www.kansen.pref.saga.jp>

佐賀県感染症情報センター

全数届出の感染症(佐賀県) 平成21年第**30**週 平成21年7月20日(月)～平成21年7月26日(日)
 新型インフルエンザ(新型インフルエンザ等感染症)

| 事例番号 | 年代 | 性別 | 住所地管轄保健福祉事務所 | 感染地 | 職業 | その他 |
|------|------|----|--------------|-----|-----|----------|
| 20 | 30歳台 | 男 | 伊万里 | 国内 | 公務員 | 事例15の同僚 |
| 21 | 50歳代 | 男 | 伊万里 | 国内 | 会社員 | 事例10の接触者 |

平成21年度届出累計 21名(今週2名)

| 疾病名 | 結核 (二類感染症) | | |
|---------------|------------------------------------|--|-----------------------------|
| 患者 * (住所地) | 2名(80歳代男性、30歳代女性) (鳥栖保健福祉事務所管内) | 4名(80歳代男性、80歳代女性、 60歳代男性、60歳代女性) (佐賀中部保健福祉事務所管内) | 1名(80歳代女性) (杵藤保健福祉事務所管内) |
| 無症状病原体保有者 | 1名 | | |
| 感染原因・感染経路 | 不明 | 不明 | 不明 |
| 平成21年届出累計 | 115名(今週 8名) | | |
| 平成20年 | 同 期 | 100名 | |
| | 届出累計 | 168名 | |

* 個別に届出されたもので、各患者間に関連はありません

| 疾病名 | 腸管出血性大腸菌感染症(O157) (三類感染症) | 梅毒 (五類感染症) |
|-------------|------------------------------|-------------------|
| 患者 (住所地) | 1名(男児) (鳥栖保健福祉事務所管内) | 1名(30歳代男性) () |
| 無症状病原体保有者 | 3名 | 0名 |
| 感染原因・感染経路 | 調査中 | 性行為感染 |
| 平成21年届出累計 | 6件10名(今週1件4名) | 2名 |
| 平成20年 | 同 期 | 7件85名 |
| | 届出累計 | 28件173名 |