

# 佐賀県感染症発生動向調査週報

平成21年第29週 平成21年7月13日(月)～平成21年7月19日(日)

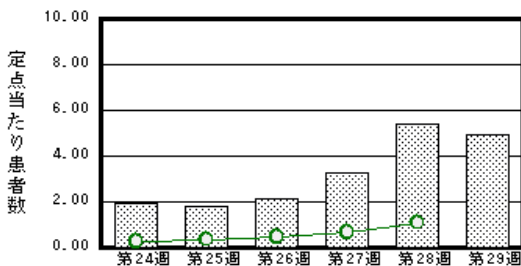
<http://www.kansen.pref.saga.jp>

佐賀県感染症情報センター

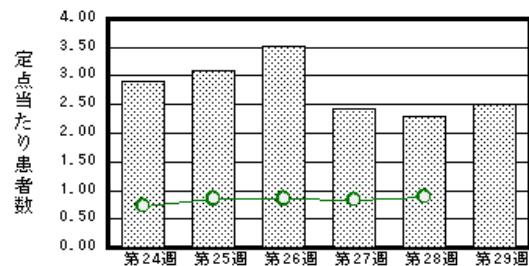
## 注目疾患の動向

- 1 【報告数の多い疾患】 手足口病(114名) 流行性耳下腺炎(58名) 感染性胃腸炎(48名)  
ヘルパンギーナ(47名) 突発性発しん(34名)
- 2 【手足口病】患者報告数は減少しましたが(124名 114名)。過去5年間の同時期と比較して、患者報告数がやや多くなっています。詳しくは国立感染症研究所感染症情報センターの「感染症の話」を御覧ください。  
[http://idsc.nih.gov/jp/idwr/kansen/k01\\_g2/k01\\_27/k01\\_27.html](http://idsc.nih.gov/jp/idwr/kansen/k01_g2/k01_27/k01_27.html)
- 3 【インフルエンザ】患者報告数が増加しました(4名 6名:迅速診断キットでA型4名、B型2名)。A型の患者については、衛生薬業センターで検査を実施した結果、新型インフルエンザと診断されています。日ごろから十分な睡眠とバランスのよい食事を心がけ、感染予防に努めましょう。詳しくは佐賀県感染症情報センターのホームページを御覧ください。<http://www.kansen.pref.saga.jp/influenza/influenza.html>
- 4 【新型インフルエンザ】患者報告(12名)がありました。感染予防等については、佐賀県感染症情報センターのホームページを御覧ください。<http://www.kansen.pref.saga.jp/kakotopics/kakotopics/singatainflu/index.html>

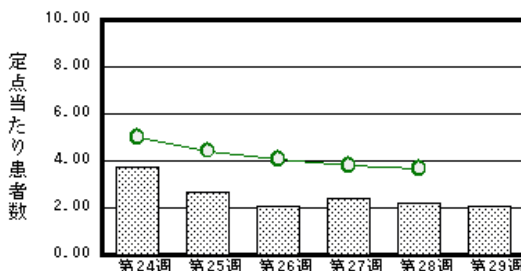
手足口病



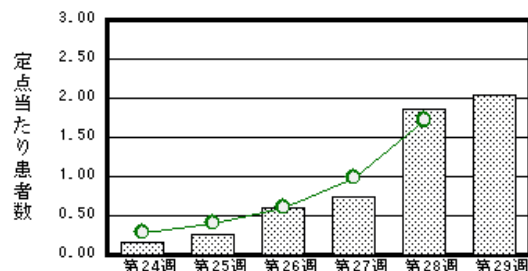
流行性耳下腺炎



感染性胃腸炎



ヘルパンギーナ



棒グラフは佐賀県、折れ線グラフは全国の数値を表しています。

各疾患の動向グラフについては佐賀県感染症情報センターのホームページを御覧ください。<http://www.kansen.pref.saga.jp>

## 全国版感染症週報 (IDWR) 2009年第27週号 (6月29日～7月5日) 要点

・ 発生動向総覧	< 第27週 > 百日咳の定点当たり報告数は減少したが、過去5年間の同時期と比較してやや多い / その他最新動向
・ 注目すべき感染症	< 新型インフルエンザ > 2009年7月15日11時現在、日本国内では検疫対象者25例を含む3,149例の確定症例が報告されている
・ 病原体情報	インフルエンザウイルス2008/09シーズン / ヒトから検出されているVero毒素産生性大腸菌2009年
・ 速報	神戸市環境保健研究所の新型インフルエンザ検査対応について (第2報 - 主に6月以降の状況 - )
・ 海外感染症情報	パンデミック (H1N1) 2009 短報: no.2 - 新型インフルエンザA (H1N1) ワクチンに関する勧告
・ 感染症の話	< 今週はお休みです >

詳細は国立感染症研究所感染症情報センターのホームページを御覧ください。<http://www.idsc.nih.gov.jp>

## 全数届出の感染症(佐賀県)

## 別紙参照

## 佐賀県感染症発生動向調査

〔定点報告:五類感染症(週報分)〕

平成21年第29週 平成21年7月13日(月)～平成21年7月19日(日)

定点種別 (定点数)	病名 <small>管轄保健福祉 事務所</small>	佐賀県					計	前週	全国 (第28週)
		佐賀中部	鳥栖	唐津	伊万里	杵藤			
インフルエンザ (39)	インフルエンザ (鳥インフルエンザを除く)		2 0.40	1 0.14	3 0.60		6 0.15	4 0.10	972 0.21
小児科 (23)	RSウイルス感染症	1 0.13					1 0.04		158 0.05
	咽頭結膜熱	3 0.38	5 1.67			1 0.20	9 0.39	14 0.61	1214 0.40
	A群溶血性レンサ球菌咽頭炎	7 0.88		1 0.25		1 0.20	9 0.39	13 0.57	4138 1.37
	感染性胃腸炎	24 3.00	3 1.00	3 0.75		18 3.60	48 2.09	51 2.22	11020 3.65
	水痘	12 1.50	5 1.67	6 1.50		4 0.80	27 1.17	20 0.87	3230 1.07
	手足口病	21 2.63	47 15.67	28 7.00	9 3.00	9 1.80	114 4.96	124 5.39	3304 1.09
	伝染性紅斑	3 0.38		1 0.25			4 0.17	3 0.13	718 0.24
	突発性発しん	9 1.13	8 2.67	6 1.50	4 1.33	7 1.40	34 1.48	37 1.61	2467 0.82
	百日咳								127 0.04
	ヘルパンギーナ	18 2.25	13 4.33	3 0.75	4 1.33	9 1.80	47 2.04	43 1.87	5213 1.72
	流行性耳下腺炎	20 2.50	26 8.67	1 0.25	3 1.00	8 1.60	58 2.52	53 2.30	2676 0.89
眼科 (4)	急性出血性結膜炎							1 0.25	10 0.01
	流行性角結膜炎								377 0.56
基幹 (6)	細菌性髄膜炎	1 0.50					1 0.17	1 0.17	12 0.03
	無菌性髄膜炎								14 0.03
	マイコプラズマ肺炎					1 1.00	1 0.17	1 0.17	180 0.39
	クラミジア肺炎 (オウム病を除く)								5 0.01

インフルエンザは、小児科定点+内科定点。

細字は定点当たり患者数

佐賀県感染症発生動向調査(定点報告:五類感染症)

平成21年第29週 平成21年7月13日(月)~平成21年7月19日(日)

インフルエンザ 定点	インフルエ ンザ(鳥イン フルエンザ を除く)	小児科 定点	RSウイル ス感染症	咽頭結膜 熱	A群溶血 性レンサ 球菌咽頭 炎	感染性胃 腸炎	水痘	手足口病	伝染性紅 斑	突発性発 しん	百日咳	ヘルパン ギーナ	流行性耳 下腺炎	眼科・基幹 定点	急性出血 性結膜炎	流行性角 結膜炎	細菌性髄 膜炎	無菌性髄 膜炎	マイコプラ ズマ肺炎	クラミジア 肺炎(オウ ム病を除 く)	
0~5ヶ月		0~5ヶ月	1			1	1	1		1				0~5ヶ月							
6~11ヶ月		6~11ヶ月				5	4	10		21		4	1	6~11ヶ月							
1歳		1歳		3		5	9	34		12		19	4	1歳							
2歳		2歳		1	1	8	5	35				10	4	2歳							
3歳	1	3歳		1	1	4	5	15				8	6	3歳					1		
4歳		4歳			1	4	1	9	1			3	8	4歳							
5歳		5歳		3		2	1	5	2			1	8	5歳							
6歳		6歳			3	5	1	1	1			1	8	6歳							
7歳		7歳		1		2		2				1	4	7歳							
8歳	1	8歳			2	1		1					5	8歳							
9歳		9歳											4	9歳							
10歳~14歳		10歳~14歳			1	9							5	10歳~14歳							
15歳~19歳		15歳~19歳												15歳~19歳							
20歳~29歳	1	20歳以上				2		1					1	20歳~29歳							
30歳~39歳	2													30歳~39歳			1				
40歳~49歳														40歳~49歳							
50歳~59歳	1													50歳~59歳							
60歳~69歳														60歳~69歳							
70歳~79歳														70歳以上							
80歳以上																					
合計	6	合計	1	9	9	48	27	114	4	34		47	58	合計			1		1		
前期計	4	前期計		14	13	51	20	124	3	37		43	53	前期計	1		1		1		
当期間/前	1.5	当期間/前	***	0.64	0.69	0.94	1.35	0.92	1.33	0.92	***	1.09	1.09	当期間/前		***	1	***	1	***	
増減数	2	増減数	1	-5	-4	-3	7	-10	1	-3		4	5	増減数	-1						

\*\*\*は前期計が"0"のとき



全数届出の感染症(佐賀県) 平成21年第**29**週 平成21年7月13日(月)～平成21年7月19日(日)  
 新型インフルエンザ(新型インフルエンザ等感染症)

事例番号	年代	性別	住所地管轄保健福祉事務所	感染地	職業	その他
8	10歳代	女	杵藤	海外 (オーストラリア)		
9	30歳代	女	杵藤	国内	団体職員	
10	20歳代	男	唐津	国内	公務員	
11	20歳代	女	杵藤	国内	公務員	
12	30歳代	男	佐賀中部	不明	公務員	7/7ハワイから帰国
13	20歳代	男	佐賀中部	国内	公務員	7/10～12まで県外の集会に参加
14	幼児	女	佐賀中部	国内		事例13の子
15	30歳代	男	伊万里	国内	公務員	7/10～12まで県外の集会に参加
16	40歳台	女	佐賀中部	国内	公務員	7/10～12まで県外の集会に参加
17	10歳代	女	佐賀中部	国内		
18	20歳台	男	杵藤	国内	公務員	7/10～12まで県外の集会に参加
19	20歳代	男	伊万里	国内	公務員	7/10～12まで県外の集会に参加

平成21年度届出累計 19名(今週12名)

疾病名	結核 (二類感染症)		
	患者*	2名(90歳代女性、70歳代男性)	1名(80歳代男性)
(住所地)	佐賀中部保健福祉事務所管内)	(唐津保健福祉事務所管内)	(杵藤保健福祉事務所管内)
無症状病原体保有者	0名	0名	0名
感染原因・感染経路	不明	不明	不明
平成21年届出累計	107名(今週 4名)		
平成20年	同 期	95名	
	届出累計	168名	

\* 個別に届出されたもので、各患者間に関連はありません