

# 佐賀県感染症発生動向調査週報・月報

平成21年第28週 平成21年7月6日(月)～平成21年7月12日(日)

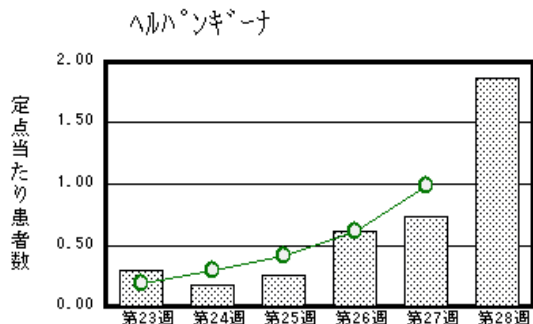
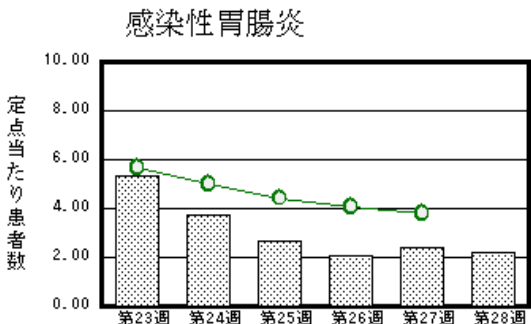
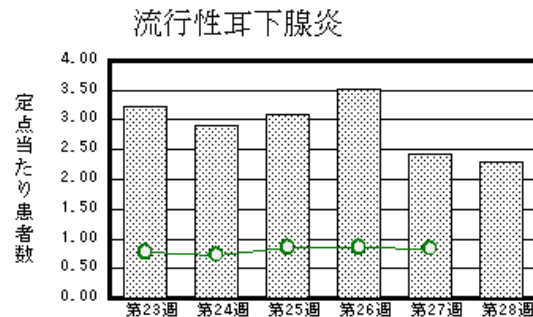
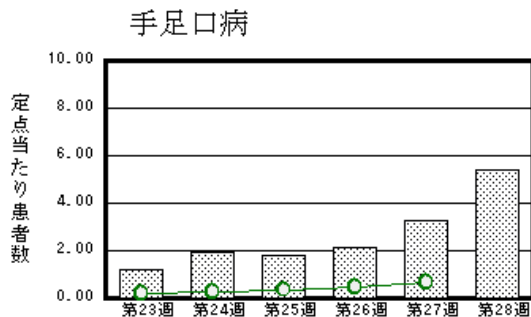
平成21年 6月 平成21年6月1日(月)～平成21年6月30日(火)

<http://www.kansen.pref.saga.jp>

佐賀県感染症情報センター

## 注目疾患の動向

- 【報告数の多い疾患】 手足口病 (124名) 流行性耳下腺炎 (53名) 感染性胃腸炎 (51名)  
ヘルパンギーナ (43名) 突発性発しん (37名)
- 【手足口病】患者報告数が増加しました (76名 124名)。過去5年間の同時期と比較して、患者報告数がやや多くなっています。詳しくは国立感染症研究所感染症情報センターの「感染症の話」を御覧ください。  
[http://idsc.nih.gov.jp/idwr/kansen/k01\\_g2/k01\\_27/k01\\_27.html](http://idsc.nih.gov.jp/idwr/kansen/k01_g2/k01_27/k01_27.html)
- 【インフルエンザ】患者報告数が減少しました (6名 4名 迅速診断キットでB型3名、型別不明1名)。型別不明の患者については、衛生薬業センターの検査で新型インフルエンザは否定されています。日ごろから十分な睡眠とバランスのよい食事を心がけ、感染予防に努めましょう。詳しくは佐賀県感染症情報センターのホームページを御覧ください。  
<http://www.kansen.pref.saga.jp/influenza/influenza.html>
- 【新型インフルエンザ】患者報告(2名)がありました。感染予防等については、佐賀県感染症情報センターのホームページを御覧ください。  
<http://www.kansen.pref.saga.jp/kakotopics/kakotopics/singatainflu/index.html>



棒グラフは佐賀県、折れ線グラフは全国の数値を表しています。

各疾患の動向グラフについては佐賀県感染症情報センターのホームページを御覧ください。  
<http://www.kansen.pref.saga.jp>

## 全国版感染症週報 (DWR) 2009年第26週号 (6月22日～6月28日) 要点

・ 発生動向総覧	< 第26週 > 百日咳の定点当たり報告数は2週連続で増加し、過去5年間の同時期と比較してやや多い / その他最新動向
・ 注目すべき感染症	< 新型インフルエンザ > 2009年7月6日現在、確定症例は世界135カ国から報告されている
・ 病原体情報	インフルエンザウイルス2008/09シーズン / ヒトから検出されているVero毒素産生性大腸菌2009年
・ 速報	エコーウイルス30型による無菌性髄膜炎集団発生事例 東京都
・ 海外感染症情報	新型インフルエンザA (H1N1) / パンデミック (H1N1) 2009 短報 no.1 - オセルタミビル (タミフル) 耐性ウイルスを検出 / 鳥インフルエンザ - エジプトにおける状況
・ 感染症の話	< 今週はお休みです >

詳細は国立感染症研究所感染症情報センターのホームページを御覧ください。  
<http://www.idsc.nih.gov.jp>

全数届出の感染症 (佐賀県)

別紙参照

## 佐賀県感染症発生動向調査

定点報告 : 五類感染症 (週報分)

平成21年第28週 平成21年7月6日(月)~平成21年7月12日(日)

定点種別 (定点数)	管轄保健福祉 事務所 病名	佐賀中部	鳥栖	唐津	伊万里	杵藤	計	前週	全国 (第27週)
インフルエンザ (39)	インフルエンザ (鳥インフルエンザ を除く)	1 0.08	3 0.60				4 0.10	5 0.13	746 0.16
小児科 (23)	RSウイルス感 染症								177 0.06
	咽頭結膜熱	5 0.63	5 1.67		2 0.67	2 0.40	14 0.61	11 0.48	1099 0.36
	A群溶血性レン サ球菌咽頭炎	3 0.38	4 1.33		2 0.67	4 0.80	13 0.57	17 0.74	4475 1.48
	感染性胃腸炎	19 2.38	13 4.33	1 0.25		18 3.60	51 2.22	55 2.39	11452 3.79
	水痘	7 0.88	6 2.00	1 0.25	4 1.33	2 0.40	20 0.87	38 1.65	3915 1.29
	手足口病	18 2.25	74 24.67	15 3.75	13 4.33	4 0.80	124 5.39	76 3.30	1958 0.65
	伝染性紅斑	2 0.25		1 0.25			3 0.13	5 0.22	658 0.22
	突発性発しん	13 1.63	9 3.00	1 0.25	6 2.00	8 1.60	37 1.61	37 1.61	2383 0.79
	百日咳								147 0.05
	ヘルパンギーナ	15 1.88	11 3.67	3 0.75	4 1.33	10 2.00	43 1.87	17 0.74	2991 0.99
流行性耳下腺炎	21 2.63	12 4.00	1 0.25	8 2.67	11 2.20	53 2.30	56 2.43	2535 0.84	
眼科 (4)	急性出血性結膜炎	1 0.50					1 0.25		6 0.01
	流行性角結膜炎								372 0.55
基幹 (6)	細菌性髄膜炎	1 0.50					1 0.17		6 0.01
	無菌性髄膜炎								7 0.02
	マイコプラズマ肺炎	1 0.50					1 0.17	7 1.17	201 0.44
	クラミジア肺炎 (オウム病を除く)								6 0.01

インフルエンザは、小児科定点 + 内科定点。

細字は定点当たり患者数

佐賀県感染症発生動向調査 (定点報告 :五類感染症)

平成21年第28週 平成21年7月6日(月)~平成21年7月12日(日)

インフルエンザ 定点	インフルエンザ(鳥インフルエンザを除く)	小児科 定点	RSウイルス感染症	咽頭結膜熱	A群溶血性レンサ球菌咽頭炎	感染性胃腸炎	水痘	手足口病	伝染性紅斑	突発性発しん	百日咳	ヘルパンギーナ	流行性耳下腺炎	眼科・基幹 定点	急性出血性結膜炎	流行性角結膜炎	細菌性髄膜炎	無菌性髄膜炎	マイコプラズマ肺炎	クラミジア肺炎(オウム病を除く)	
0~5ヶ月		0~5ヶ月						1		1				0~5ヶ月							
6~11ヶ月	1	6~11ヶ月				6		10		22		6	1	6~11ヶ月							
1歳		1歳		2	1	6	5	37		14		14	5	1歳							
2歳		2歳		5	2	5		28				10	5	2歳							
3歳		3歳		3	1	2	6	16				3	9	3歳							
4歳		4歳		2		3	2	13				7	5	4歳							
5歳	1	5歳		2	3	5	5	8				1	5	5歳							
6歳		6歳			3	3	2	5	2				13	6歳							
7歳		7歳			2	5		3				1	5	7歳							
8歳	1	8歳				4		1	1				2	8歳							
9歳		9歳			1	2						1	9歳								
10歳~14歳		10歳~14歳				10		1					2	10歳~14歳						1	
15歳~19歳		15歳~19歳											1	15歳~19歳	1						
20歳~29歳		20歳以上						1						20歳~29歳			1				
30歳~39歳														30歳~39歳							
40歳~49歳														40歳~49歳							
50歳~59歳	1													50歳~59歳							
60歳~69歳														60歳~69歳							
70歳~79歳														70歳以上							
80歳以上																					
合計	4	合計		14	13	51	20	124	3	37		43	53	合計	1		1			1	
前期計	5	前期計		11	17	55	38	76	5	37		17	56	前期計						7	
当期間/前	0.8	当期間/前	***	1.27	0.76	0.93	0.53	1.63	0.6	1	***	2.53	0.95	当期間/前	***	***	***	***	0.14	***	
増減数	-1	増減数		3	-4	-4	-18	48	-2			26	-3	増減数	1		1			-6	

\*\*\*は前期計が"0"のとき



佐賀県感染症発生動向調査 (定点報告 :五類感染症月報分)

平成21年6月

【患者数 :人】

	STD 定点数	性器クラミジア		性器ヘルペス		尖圭コンジローマ		淋菌感染症		合計		基幹 定点数	メチシリン耐性黄色ブドウ球菌感染症	ペニシリン耐性肺炎球菌感染症	薬剤耐性緑膿菌感染症	合計
		男	女	男	女	男	女	男	女	男	女					
佐賀中部	3	5	1		2	1		3	1	9	4	2	/			
鳥栖	1	3						1		4	1	1				
唐津	1		1							1	1	1				
伊万里	1	3	1					2		5	1	1				
杵藤	1		1							1	1	1				
合計	7	11	4		2	1		6	1	18	7	6				
前期計		5	4		2	3		6	1	14	7		13	16		29
当期間/前期		2.2	1	***	1	0.33	***	1	1	1.29	1		1.46	0.81	***	1.1
増減数		6				-2				4			6	-3		3

【定点当たり患者数 :人/定点】

	STD 定点数	性器クラミジア		性器ヘルペス		尖圭コンジローマ		淋菌感染症		合計		基幹 定点数	メチシリン耐性黄色ブドウ球菌感染症	ペニシリン耐性肺炎球菌感染症	薬剤耐性緑膿菌感染症	合計
		男	女	男	女	男	女	男	女	男	女					
佐賀中部	3	1.67	0.33		0.67	0.33		1	0.33	3	1.33	2	/			
鳥栖	1	3						1		4	1	1				
唐津	1		1							1	1	1				
伊万里	1	3	1					2		5	1	1				
杵藤	1		1							1	1	1				
合計	7	1.57	0.57		0.29	0.14		0.86	0.14	2.57	1	6				
全国前月	943	1.06	1.21	0.27	0.4	0.27	0.19	0.64	0.18	2.24	1.98	455	3.77	1.16	0.05	4.98

【年齢階層別患者数 :人】

	STD	性器クラミジア		性器ヘルペス		尖圭コンジローマ		淋菌感染症		合計		基幹	メチシリン耐性黄色ブドウ球菌感染症	ペニシリン耐性肺炎球菌感染症	薬剤耐性緑膿菌感染症	合計
		男	女	男	女	男	女	男	女	男	女					
0歳															1	1
1歳～4歳															7	7
5歳～9歳																
10歳～14歳																
15歳～19歳		2						1		3						
20歳～24歳			2					1		1	2					
25歳～29歳		3	1			1		2		6	1					
30歳～34歳		1						1		2			1			1
35歳～39歳		2	1		1			1	1	3	3					
40歳～44歳		1								1						
45歳～49歳																
50歳～54歳		2								2				1		1
55歳～59歳																
60歳～64歳													1			1
65歳～69歳													3	1		4
70歳以上					1						1		14	3		17
合計		11	4		2	1		6	1	18	7		19	13		32
前期計		5	4		2	3		6	1	14	7		13	16		29
当期間/前期		2.2	1	***	1	0.33	***	1	1	1.29	1		1.46	0.81	***	1.1
増減数		6				-2				4			6	-3		3

\*\*\*は前期計が"0"のとき

全数届出の感染症 (佐賀県) 平成21年第28週 平成21年7月6日 (月)~平成21年7月12日 (日)

疾病名		新型インフルエンザ (新型インフルエンザ等感染症)		結核 (二類感染症)
患者 (住所地)	1名 (10歳代女性) (鳥栖保健福祉事務所管内)	1名 (30歳代男性) (佐賀中部保健福祉事務所管内)	1名 (80歳代男性) (鳥栖保健福祉事務所管内)	
無症状病原体保有者	0名	0名	0名	
感染原因・感染経路	国内	国内	不明	
平成21年届出累計	7名 (今週 2名)		103名 (今週 1名)	
平成20年	同 期	0名	90名	
	届出累計	0名	168名	

疾病名		腸管出血性大腸菌感染症 (O157) (三類感染症)
患者 (住所地)	1名 (小学生高学年女兒) (伊万里保健福祉事務所管内)	
無症状病原体保有者	0名	
感染原因・感染経路	調査中	
平成21年届出累計	5件6名 (今週1件1名)	
平成20年	同 期	5件80名
	届出累計	28件173名