

佐賀県感染症発生動向調査週報

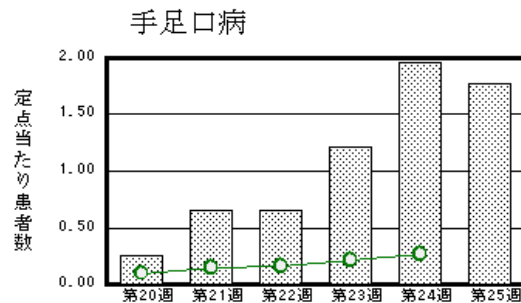
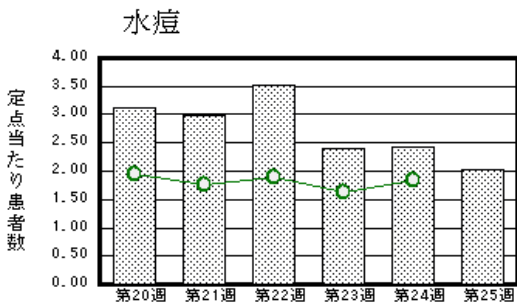
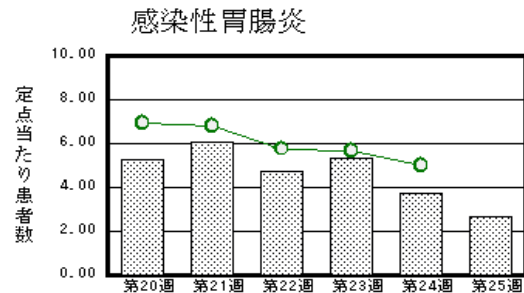
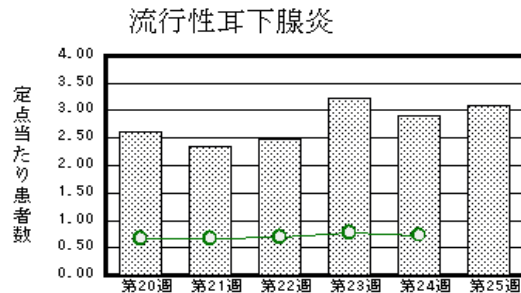
平成21年第25週 平成21年6月15日(月)～平成21年6月21日(日)

<http://www.kansen.pref.saga.jp>

佐賀県感染症情報センター

注目疾患の動向

- 【報告数の多い疾患】** 流行性耳下腺炎 (71名) 感染性胃腸炎 (61名) 水痘 (47名)
手足口病 (41名) 突発性発しん (25名)
- 【流行性耳下腺炎】**患者報告数が増加しました (67名 71名)。過去5年間の同時期と比較して患者報告数がやや多くなっています。詳しくは国立感染症研究所感染症情報センターの「感染症の話」を御覧ください。
http://idsc.nih.go.jp/idwr/kansen/k03/k03_35.html
- 【感染性胃腸炎】**患者報告数は減少しましたが (86名 61名)、過去5年間の同時期と比較してやや多くなっています。手洗いや食材の十分な加熱等を心がけ予防に努めましょう。詳しくは、佐賀県感染症情報センターのホームページを御覧ください。<http://www.kansen.pref.saga.jp/kakotopics/kakotopics/kansennseihp0811/tem.html>
- 【インフルエンザ】**患者報告数が減少しました (11名 8名 迅速診断キットでB型8名)。日ごろから十分な睡眠とバランスのよい食事を心がけ、感染予防に努めましょう。詳しくは佐賀県感染症情報センターのホームページを御覧ください。<http://www.kansen.pref.saga.jp/influenza/influenza.html>



棒グラフは佐賀県、折れ線グラフは全国の数値を表しています。

各疾患の動向グラフについては佐賀県感染症情報センターのホームページを御覧ください。<http://www.kansen.pref.saga.jp>

全国版感染症週報 (DWR) 2009年第23週号 (6月1日～6月7日) 要点

・ 発生動向総覧	< 第23週 > 咽頭結膜熱の定点当たり報告数は第20週以降増加が続いている / その他最新動向
・ 注目すべき感染症	< 新型インフルエンザ > 2009年6月15日現在、確定症例は世界76カ国から報告されている
・ 病原体情報	インフルエンザウイルス2008/09シーズン / ヒトから検出されているVero毒素産生性大腸菌2009年
・ 速報	平成21年度インフルエンザHAワクチン製造株の決定について (通知) / 研修施設で発生したC群ロタウイルスによる集団胃腸炎事例 - 神奈川県
・ 海外感染症情報	新型インフルエンザA (H1N1) / ジンバブエでのコレラ流行
・ 感染症の話	< 今週はお休みです >

詳細は国立感染症研究所感染症情報センターのホームページを御覧ください。<http://www.idsc.nih.go.jp>

佐賀県感染症発生動向調査週報

http://www.kansen.pref.saga.jp

佐賀県感染症情報センター

全数届出の感染症 (佐賀県)

別紙参照

佐賀県感染症発生動向調査

定点報告 : 五類感染症 (週報分)

平成21年第25週 平成21年6月15日 (月) ~ 平成21年6月21日 (日)

定点種別 (定点数)	管轄保健福祉 事務所 病名	佐賀中部	鳥栖	唐津	伊万里	杵藤	計	前週	全国
									(第24週)
インフルエンザ (39)	インフルエンザ (鳥インフルエンザ を除く)		2 0.40			6 0.67	8 0.21	11 0.28	1377 0.29
小児科 (23)	RSウイルス感 染症							2 0.09	204 0.07
	咽頭結膜熱	5 0.63	1 0.33		1 0.33	2 0.40	9 0.39	21 0.91	1181 0.39
	A群溶血性レン サ球菌咽頭炎	4 0.50	10 3.33	2 0.50	1 0.33	7 1.40	24 1.04	28 1.22	6858 2.27
	感染性胃腸炎	31 3.88	10 3.33	11 2.75		9 1.80	61 2.65	86 3.74	15187 5.02
	水痘	15 1.88	19 6.33	1 0.25	4 1.33	8 1.60	47 2.04	56 2.43	5559 1.84
	手足口病	6 0.75	29 9.67	1 0.25	1 0.33	4 0.80	41 1.78	45 1.96	822 0.27
	伝染性紅斑	5 0.63		1 0.25	2 0.67	1 0.20	9 0.39	6 0.26	637 0.21
	突発性発しん	4 0.50	7 2.33	6 1.50	7 2.33	1 0.20	25 1.09	25 1.09	2121 0.70
	百日咳								146 0.05
	ヘルパンギーナ	2 0.25	2 0.67	1 0.25		1 0.20	6 0.26	4 0.17	876 0.29
流行性耳下腺炎	31 3.88	13 4.33	6 1.50	9 3.00	12 2.40	71 3.09	67 2.91	2212 0.73	
眼科 (4)	急性出血性結膜炎								2 0.00
	流行性角結膜炎					1 1.00	1 0.25		341 0.50
基幹 (6)	細菌性髄膜炎								12 0.03
	無菌性髄膜炎	2 1.00		1 1.00			3 0.50	1 0.17	13 0.03
	マイコプラズマ肺炎	3 1.50		1 1.00		1 1.00	5 0.83		219 0.48
	クラミジア肺炎 (オウム病を除く)								10 0.02

インフルエンザは、小児科定点 + 内科定点。

細字は定点当たり患者数

佐賀県感染症発生動向調査(定点報告:五類感染症)

平成21年第25週 平成21年6月15日(月)~平成21年6月21日(日)

インフルエンザ 定点	インフルエンザ(鳥インフルエンザを除く)	小児科 定点	RSウイルス 感染症	咽頭結膜 熱	A群溶血 性レンサ 球菌咽頭 炎	感染性胃 腸炎	水痘	手足口病	伝染性紅 斑	突発性発 しん	百日咳	ヘルパン ギーナ	流行性耳 下腺炎	眼科・基幹 定点	急性出血 性結膜炎	流行性角 結膜炎	細菌性髄 膜炎	無菌性髄 膜炎	マイコプラ ズマ肺炎	クラミジア 肺炎(オウ ム病を除 く)	
0~5ヶ月		0~5ヶ月					4			2				0~5ヶ月							
6~11ヶ月		6~11ヶ月				2	6			13				1	6~11ヶ月						
1歳		1歳		5		3	7	13	2	10		3	3	1歳						1	
2歳		2歳		2		11	5	9					14	2歳						1	
3歳		3歳		2	3	5	7	9	1			1	11	3歳							
4歳	1	4歳			4	5	5	5					9	4歳				1	1		
5歳		5歳			4	10	6	2				1	12	5歳				1			
6歳	1	6歳			6	4	1	2	2			1	13	6歳							
7歳	1	7歳			1	4	2	1	3				2	7歳							
8歳	1	8歳			2	5							4	8歳						1	
9歳	1	9歳			1		1							9歳							
10歳~14歳	3	10歳~14歳			3	8	1		1				1	10歳~14歳				1	1		
15歳~19歳		15歳~19歳				1	1							15歳~19歳							
20歳~29歳		20歳以上				3	1						1	20歳~29歳							
30歳~39歳														30歳~39歳							
40歳~49歳														40歳~49歳							
50歳~59歳														50歳~59歳		1					
60歳~69歳														60歳~69歳							
70歳~79歳														70歳以上							
80歳以上																					
合計	8	合計		9	24	61	47	41	9	25		6	71	合計		1		3	5		
前期計	11	前期計	2	21	28	86	56	45	6	25		4	67	前期計				1			
当期間/前	0.73	当期間/前		0.43	0.86	0.71	0.84	0.91	1.5	1	***	1.5	1.06	当期間/前	***	***	***	3	***	***	
増減数	-3	増減数	-2	-12	-4	-25	-9	-4	3			2	4	増減数		1		2	5		

***は前期計が"0"のとき

全数届出の感染症 (佐賀県)

平成21年第25週 平成21年6月15日 (月)~平成21年6月21日 (日)

疾病名		結核 (二類感染症)		
患者 *1 (住所地)	2名 (80歳代男性、60歳代男性) (唐津保健福祉事務所管内)	1名 (90歳代男性)*2 (伊万里保健福祉事務所管内)	1名 (70歳代女性) (佐賀中部保健福祉事務所管内)	
無症状病原体保有者	0名			
感染原因・感染経路	不明	不明	不明	
平成21年届出累計	96名 (今週 5名)			
平成20年	同 期	77名		
	届出累計	168名		

疾病名		結核 (二類感染症)	腸管出血性大腸菌感染症 (O157) (三類感染症)
患者 *1 (住所地)	1名 (80歳代男性) (杵藤保健福祉事務所管内)	1名 (女児) (佐賀中部保健福祉事務所管内)	
無症状病原体保有者	0名	1名	
感染原因・感染経路	不明	調査中	
平成21年届出累計	96名 (今週 5名)	3件4名 (今週1件2名)	
平成20年	同 期	77名	4件79名
	届出累計	168名	28件173名

*1 個別に届出されたもので、各患者間に関連はありません

*2 診断は第24週

疾病名		クロイツフェルト・ヤコブ病 (古典型) (五類感染症)
患者	1名 (70歳代女性)*3	
感染原因・感染経路	不明	
平成21年届出累計	1名	
平成20年	同 期	0名
	届出累計	1名

*3 診断は第24週