

# 佐賀県感染症発生動向調査週報

平成21年第24週 平成21年6月8日(月)～平成21年6月14日(日)

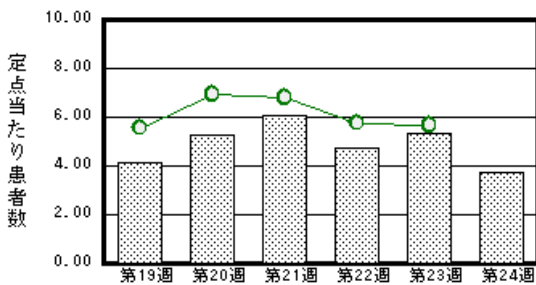
<http://www.kansen.pref.saga.jp>

佐賀県感染症情報センター

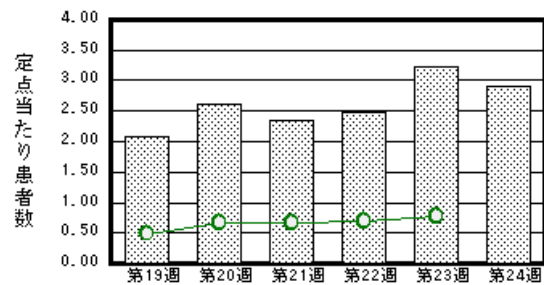
## 注目疾患の動向

- 【報告数の多い疾患】 感染性胃腸炎 (86名) 流行性耳下腺炎 (67名) 水痘 (56名)  
手足口病 (45名) A群溶血性レンサ球菌咽頭炎 (28名)
- 【インフルエンザ】患者報告数が減少しました(17名 11名 迅速診断キットでB型11名)。日ごろから十分な睡眠とバランスのよい食事を心がけ、感染予防に努めましょう。詳しくは佐賀県感染症情報センターのホームページを御覧ください。 <http://www.kansen.pref.saga.jp/influenza/influenza.html>
- 【感染性胃腸炎】患者報告数は減少しましたが(123名 86名) 過去5年間の同時期と比較して多くなっています。手洗いや食材の十分な加熱等を心がけ予防に努めましょう。詳しくは、佐賀県感染症情報センターのホームページを御覧ください。 <http://www.kansen.pref.saga.jp/kakotopics/kakotopics/kansennseihp0811/tem.html>

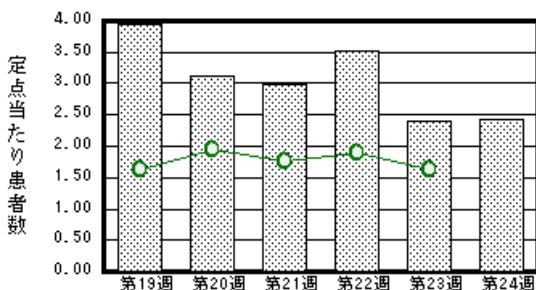
感染性胃腸炎



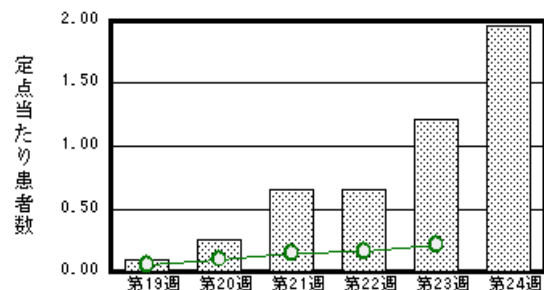
流行性耳下腺炎



水痘



手足口病



棒グラフは佐賀県、折れ線グラフは全国の数値を表しています。

各疾患の動向グラフについては佐賀県感染症情報センターのホームページを御覧ください。 <http://www.kansen.pref.saga.jp>

## 全国版感染症週報 (DWR) 2009年第22週号 (5月25日～5月31日) 要点

・ 発生動向総覧	<第22週> マイコプラズマ肺炎の定点当たり報告数は第19週以降増加が続いており 過去5年間の同時期と比較してやや多い / その他最新動向
・ 注目すべき感染症	<新型インフルエンザ> 2009年6月10日現在、確定症例は世界74カ国から報告されている <腸管出血性大腸菌感染症> 本年第22週までの累積報告数は504例である
・ 病原体情報	インフルエンザウイルス2008/09シーズン / ヒトから検出されているVero毒素産生性大腸菌2009年
・ 速報	2008/09シーズン4～5月に分離されたAH3亜型インフルエンザウイルス - 栃木県
・ 海外感染症情報	新型インフルエンザA (H1N1) / 鳥インフルエンザ - エジプトにおける状況
・ 感染症の話	<今週はお休みです>

詳細は国立感染症研究所感染症情報センターのホームページを御覧ください。 <http://www.idsc.nih.go.jp>

佐賀県感染症発生動向調査週報

http://www.kansen.pref.saga.jp

佐賀県感染症情報センター

全数届出の感染症 (佐賀県)

別紙参照

佐賀県感染症発生動向調査

定点報告 (五類感染症 (週報分))

平成21年第24週 平成21年6月8日 (月) ~ 平成21年6月14日 (日)

定点種別 (定点数)	管轄保健福祉 事務所 病名	佐賀中部	鳥栖	唐津	伊万里	杵藤	計	前週	全国
									(第23週)
インフルエンザ (39)	インフルエンザ (鳥インフルエンザ を除く)		2 0.40			9 1.00	11 0.28	17 0.44	1916 0.41
小児科 (23)	RSウイルス感 染症	2 0.25					2 0.09		172 0.06
	咽頭結膜熱	10 1.25	1 0.33		3 1.00	7 1.40	21 0.91	7 0.30	1076 0.36
	A群溶血性レン サ球菌咽頭炎	13 1.63	7 2.33	2 0.50	1 0.33	5 1.00	28 1.22	27 1.17	7084 2.35
	感染性胃腸炎	31 3.88	26 8.67	10 2.50	1 0.33	18 3.60	86 3.74	123 5.35	17104 5.67
	水痘	10 1.25	21 7.00	8 2.00	11 3.67	6 1.20	56 2.43	55 2.39	4878 1.62
	手足口病	10 1.25	35 11.67				45 1.96	28 1.22	626 0.21
	伝染性紅斑	1 0.13		1 0.25	4 1.33		6 0.26	1 0.04	608 0.20
	突発性発しん	9 1.13	5 1.67	7 1.75	3 1.00	1 0.20	25 1.09	26 1.13	2050 0.68
	百日咳								162 0.05
	ヘルパンギーナ		3 1.00				1 0.20	4 0.17	7 0.30
流行性耳下腺炎	30 3.75	13 4.33			13 4.33	11 2.20	67 2.91	74 3.22	2329 0.77
眼科 (4)	急性出血性結膜炎								11 0.02
	流行性角結膜炎							2 0.50	327 0.49
基幹 (6)	細菌性髄膜炎								8 0.02
	無菌性髄膜炎			1 1.00			1 0.17		8 0.02
	マイコプラズマ肺炎							1 0.17	210 0.46
	クラミジア肺炎 (オウム病を除く)								11 0.02

インフルエンザは、小児科定点 + 内科定点。

細字は定点当たり患者数

佐賀県感染症発生動向調査 (定点報告 :五類感染症)

平成21年第24週 平成21年6月8日(月)~平成21年6月14日(日)

インフルエンザ 定点	インフルエンザ(鳥インフルエンザを除く)	小児科 定点	RSウイルス感染症	咽頭結膜熱	A群溶血性レンサ球菌咽頭炎	感染性胃腸炎	水痘	手足口病	伝染性紅斑	突発性発疹	百日咳	ヘルパンギーナ	流行性耳下腺炎	眼科・基幹 定点	急性出血性結膜炎	流行性角結膜炎	細菌性髄膜炎	無菌性髄膜炎	マイコプラズマ肺炎	クラミジア肺炎(オウム病を除く)	
0~5ヶ月		0~5ヶ月	2				1							0~5ヶ月							
6~11ヶ月		6~11ヶ月		1		2	1	3		16				6~11ヶ月							
1歳	1	1歳		10		10	17	25	1	9		2	3	1歳							
2歳		2歳		2	2	6	7	7	1				6	2歳							
3歳		3歳		5	2	11	15	5				1	18	3歳				1			
4歳		4歳		2	4	7	5	4	1				5	4歳							
5歳		5歳			6	9	4		1				8	5歳							
6歳	2	6歳			5	8	3	1	1			1	14	6歳							
7歳	1	7歳			2	7							8	7歳							
8歳		8歳	1	4	9								5	8歳							
9歳	1	9歳				2	2							9歳							
10歳~14歳	6	10歳~14歳			3	9			1					10歳~14歳							
15歳~19歳		15歳~19歳				1								15歳~19歳							
20歳~29歳		20歳以上				5	1							20歳~29歳							
30歳~39歳														30歳~39歳							
40歳~49歳														40歳~49歳							
50歳~59歳														50歳~59歳							
60歳~69歳														60歳~69歳							
70歳~79歳														70歳以上							
80歳以上																					
合計	11	合計	2	21	28	86	56	45	6	25		4	67	合計					1		
前期計	17	前期計		7	27	123	55	28	1	26		7	74	前期計		2				1	
当期間/前	0.65	当期間/前	***	3	1.04	0.7	1.02	1.61	6	0.96	***	0.57	0.91	当期間/前	***		***	***		***	
増減数	-6	増減数	2	14	1	-37	1	17	5	-1		-3	-7	増減数		-2		1		-1	

\*\*\*は前期計が"0"のとき



全数届出の感染症 (佐賀県)

平成21年第24週 平成21年6月8日 (月)~平成21年6月14日 (日)

疾病名	結核 (二類感染症)		
患者 * (住所地)	1名 (70歳代男性) (杵藤保健福祉事務所管内)	2名 (80歳代男性、80歳代女性) (佐賀中部保健福祉事務所管内)	1名 (50歳代男性) (伊万里保健福祉事務所管内)
無症状病原体保有者	1名		
感染原因・感染経路	不明	不明	不明
平成21年届出累計	91名 (今週 7名)		
平成20年	同 期	74名	
	届出累計	168名	

疾病名	結核 (二類感染症)	
患者 * (住所地)	1名 (80歳代男性) (鳥栖保健福祉事務所管内)	1名 (70歳代女性) (唐津保健福祉事務所管内)
無症状病原体保有者	1名	
感染原因・感染経路	再発	不明
平成21年届出累計	91名 (今週 7名)	
平成20年	同 期	74名
	届出累計	168名

\* 個別に届出されたもので、各患者間に関連はありません