

佐賀県感染症発生動向調査週報・月報

平成21年第20週 平成21年5月11日(月)～平成21年5月17日(日)

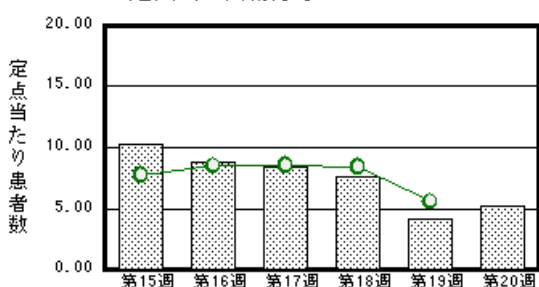
<http://www.kansen.pref.saga.jp>

佐賀県感染症情報センター

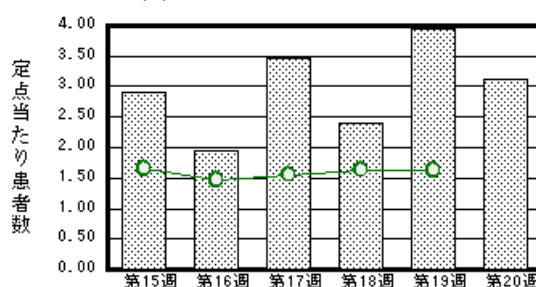
注目疾患の動向

- 【報告数の多い疾患】 感染性胃腸炎(121名) 水痘(72名) 流行性耳下腺炎(60名)
インフルエンザ(61名) 突発性発しん(27名)
- 【インフルエンザ】患者報告数は減少しましたが(98名 51名 迅速診断キットでB型51名)過去5年間の同時期と比較して、患者報告数が多くなっています。5月15日に病原体定点から提供された検体から、インフルエンザウイルスB型2件が検出されました。日ごろから十分な睡眠とバランスのよい食事を心がけ、感染予防に努めましょう。詳しくは佐賀県感染症情報センターのホームページを御覧ください。 <http://www.kansen.pref.saga.jp/influenza/influenza.html>

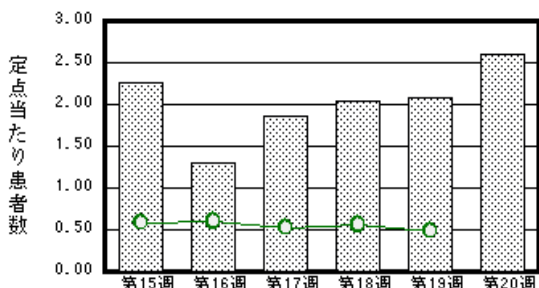
感染性胃腸炎



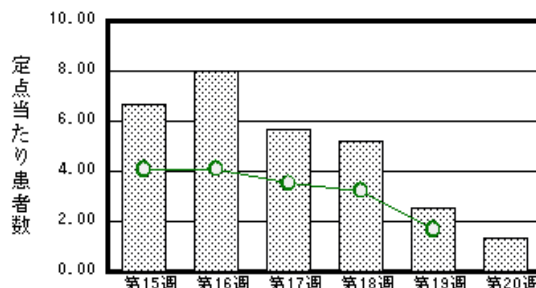
水痘



流行性耳下腺炎



インフルエンザ



棒グラフは佐賀県、折れ線グラフは全国の数値を表しています。

各疾患の動向グラフについては佐賀県感染症情報センターのホームページを御覧ください。 <http://www.kansen.pref.saga.jp>

全国版感染症週報 (DWR) 2009年第17週号 (4月20日～4月26日) 要点

・ 発生動向総覧	< 第17週 > 感染性胃腸炎の定点当たり報告数は第14週以降増加が続いており、過去5年間の同時期と比較してやや多い / その他最新動向
・ 注目すべき感染症	< 新型インフルエンザ (ブタ由来インフルエンザA/H1N1) > WHOの報告によると、2009年5月12日午後3時現在、30カ国から5,251例の確定症例の報告がなされている
・ 病原体情報	ヒトから検出されているVero毒素産生性大腸菌2009年 / インフルエンザウイルス2008/09シーズン / ロタウイルス2008/09シーズン
・ 速報	< 今週は該当記事はありません >
・ 海外感染症情報	新型インフルエンザA (H1N1) / コンゴ共和国での黄熱 / 鳥インフルエンザ - エジプトにおける状況 / 鳥インフルエンザ - ベトナムにおける状況 / リベリアでの黄熱
・ 感染症の話	< 今週はお休みです >

詳細は国立感染症研究所感染症情報センターのホームページを御覧ください。 <http://www.idsc.nih.go.jp>

佐賀県感染症発生動向調査週報

http://www.kansen.pref.saga.jp

佐賀県感染症情報センター

全数届出の感染症 (佐賀県)

別紙参照

佐賀県感染症発生動向調査

定点報告 (五類感染症 (週報分))

平成21年第20週 平成21年5月11日 (月)~平成21年5月17日 (日)

定点種別 (定点数)	管轄保健福祉 事務所 病名	佐賀中部	鳥栖	唐津	伊万里	杵藤	計	前週	全国 (第19週)
		インフルエンザ (39)	7 0.54	5 1.00	9 1.29	8 1.60	22 2.44	51 1.31	98 2.51
小児科 (23)	RSウイルス感 染症	1 0.13					1 0.04	1 0.04	206 0.07
	咽頭結膜熱		4 1.33		2 0.67	2 0.40	8 0.35	8 0.35	630 0.21
	A群溶血性レン サ球菌咽頭炎	6 0.75	9 3.00	2 0.50	2 0.67	1 0.20	20 0.87	8 0.35	3550 1.18
	感染性胃腸炎	49 6.13	14 4.67	15 3.75	3 1.00	40 8.00	121 5.26	95 4.13	16766 5.56
	水痘	18 2.25	26 8.67	16 4.00	2 0.67	10 2.00	72 3.13	91 3.96	4929 1.63
	手足口病	2 0.25	2 0.67		2 0.67		6 0.26	2 0.09	165 0.05
	伝染性紅斑	1 0.13			2 0.67		3 0.13	5 0.22	240 0.08
	突発性発しん	11 1.38	7 2.33	3 0.75	3 1.00	3 0.60	27 1.17	22 0.96	1275 0.42
	百日咳								89 0.03
	ヘルパンギーナ		2 0.67			3 0.60	5 0.22	6 0.26	124 0.04
流行性耳下腺炎	14 1.75	15 5.00	3 0.75	16 5.33	12 2.40	60 2.61	48 2.09	1464 0.49	
眼科 (4)	急性出血性結膜炎								7 0.01
	流行性角結膜炎	1 0.50		2 2.00			3 0.75	1 0.25	271 0.41
基幹 (6)	細菌性髄膜炎								9 0.02
	無菌性髄膜炎							1 0.17	12 0.03
	マイコプラズマ肺炎	1 0.50					1 0.17		180 0.39
	クラミジア肺炎 (オウム病を除く)								1 0.00

インフルエンザは、小児科定点 + 内科定点。

細字は定点当たり患者数

佐賀県感染症発生動向調査(定点報告:五類感染症)

平成21年第20週 平成21年5月11日(月)~平成21年5月17日(日)

インフルエンザ 定点	インフルエンザ(鳥インフルエンザを除く)	小児科 定点	RSウイルス感染症	咽頭結膜熱	A群溶血性レンサ球菌咽頭炎	感染性胃腸炎	水痘	手足口病	伝染性紅斑	突発性発しん	百日咳	ヘルパンギーナ	流行性耳下腺炎	眼科・基幹 定点	急性出血性結膜炎	流行性角結膜炎	細菌性髄膜炎	無菌性髄膜炎	マイコプラズマ肺炎	クラミジア肺炎(オウム病を除く)	
0~5ヶ月		0~5ヶ月				1	2			2				0~5ヶ月							
6~11ヶ月		6~11ヶ月		2		6	3			13				6~11ヶ月							
1歳		1歳		3	1	21	16	4		11		2	4	1歳							
2歳		2歳	1	1		14	14	1		1		2	10	2歳							
3歳		23歳		2		11	17		1			1	19	3歳							
4歳		4歳				3	10	5	1				12	4歳							
5歳		25歳				3	10	7	1				4	5歳							
6歳		46歳				1	10	5					3	6歳							
7歳		47歳				5	8	2					2	7歳						1	
8歳		38歳				1	9						4	8歳							
9歳		49歳				5	6						1	9歳							
10歳~14歳	15	10歳~14歳				7	1		1					10歳~14歳							
15歳~19歳	7	15歳~19歳			1	1								15歳~19歳							
20歳~29歳	2	20歳以上				7							1	20歳~29歳							
30歳~39歳	2													30歳~39歳							
40歳~49歳	2													40歳~49歳		2					
50歳~59歳														50歳~59歳							
60歳~69歳														60歳~69歳		1					
70歳~79歳														70歳以上							
80歳以上																					
合計	51	合計	1	8	20	121	72	6	3	27		5	60	合計		3				1	
前期計	98	前期計	1	8	8	95	91	2	5	22		6	48	前期計		1		1			
当期間/前	0.52	当期間/前	1	1	2.5	1.27	0.79	3	0.6	1.23	***	0.83	1.25	当期間/前	***	3	***		***	***	***
増減数	-47	増減数			12	26	-19	4	-2	5		-1	12	増減数		2		-1		1	

***は前期計が"0"のとき

佐賀県感染症発生動向調査 (定点報告 :五類感染症月報分)

平成21年4月

[患者数 :人]

	STD 定点数	性器クラミジア		性器ヘルペス		尖圭コンジローマ		淋菌感染症		合計		基幹 定点数	メチシリン耐性黄色ブドウ球菌感染症	ペニシリン耐性肺炎球菌感染症	薬剤耐性緑膿菌感染症	合計
		男	女	男	女	男	女	男	女	男	女					
佐賀中部	3	6	1	3	3		2	3		12	6	2	/			
鳥栖	1	2						1		3		1				
唐津	1		1								3	1				
伊万里	1	3						1		4		1				
杵藤	1											1				
合計	7	11	2	3	5		2	5		19	9	6				
前期計		8	4	1	3	1		2	1	12	8		20	2		22
当期間/前期		1.38	0.5	3	1.67		***	2.5		1.58	1.13		1.4	8	***	2.05
増減数		3	-2	2	2	-1	2	3	-1	7	1		8	14	1	23

[定点当たり患者数 :人/定点]

	STD 定点数	性器クラミジア		性器ヘルペス		尖圭コンジローマ		淋菌感染症		合計		基幹 定点数	メチシリン耐性黄色ブドウ球菌感染症	ペニシリン耐性肺炎球菌感染症	薬剤耐性緑膿菌感染症	合計
		男	女	男	女	男	女	男	女	男	女					
佐賀中部	3	2	0.33	1	1		0.67	1		4	2	2	/			
鳥栖	1	2						1		3		1				
唐津	1		1				2				3	1				
伊万里	1	3						1		4		1				
杵藤	1											1				
合計	7	1.57	0.29	0.43	0.71		0.29	0.71		2.71	1.29	6				
全国前月	958	0.95	1.17	0.28	0.38	0.24	0.17	0.59	0.18	2.06	1.9	466	4.41	0.72	0.07	5.2

[年齢階層別患者数 :人]

	STD	性器クラミジア		性器ヘルペス		尖圭コンジローマ		淋菌感染症		合計		基幹	メチシリン耐性黄色ブドウ球菌感染症	ペニシリン耐性肺炎球菌感染症	薬剤耐性緑膿菌感染症	合計
		男	女	男	女	男	女	男	女	男	女					
0歳														1		1
1歳～4歳													1	7		8
5歳～9歳																
10歳～14歳																
15歳～19歳		1						2		3			1			1
20歳～24歳		3	2				1	3		6	3		1			1
25歳～29歳		1		1	2		1			2	3					
30歳～34歳		2			2					2	2					
35歳～39歳																
40歳～44歳		2			1					2	1			1		1
45歳～49歳				1						1						
50歳～54歳		1								1			2			2
55歳～59歳													4	1		5
60歳～64歳		1		1						2			2		1	3
65歳～69歳													3	1		4
70歳以上													14	5		19
合計		11	2	3	5		2	5		19	9		28	16	1	45
前期計		8	4	1	3	1		2	1	12	8		20	2		22
当期間/前期		1.38	0.5	3	1.67		***	2.5		1.58	1.13		1.4	8	***	2.05
増減数		3	-2	2	2	-1	2	3	-1	7	1		8	14	1	23

***は前期計が"0"のとき

全数届出の感染症 (佐賀県)

平成21年第20週

平成21年5月11日 (月)~平成21年5月17日 (日)

疾病名	結核 (二類感染症)		
患者 * (住所地)	1名 (70歳代男性) (鳥栖保健福祉事務所管内)	1名 (50歳代女性) (佐賀中部保健福祉事務所管内)	1名 (70歳代女性) (唐津保健福祉事務所管内)
無症状病原体保有者	0名		
感染原因・感染経路	不明	不明	不明
平成21年届出累計	73名 (今週 4名)		
平成20年	同 期	69名	
	届出累計	168名	

疾病名	結核 (二類感染症)	
患者 *1 (住所地)	1名 (80歳代男性) (杵藤保健福祉事務所管内)	
無症状病原体保有者	0名	
感染原因・感染経路	不明	
平成21年届出累計	73名 (今週 4名)	
平成20年	同 期	69名
	届出累計	168名

*1 個別に届出されたもので、各患者間に関連はありません

疾病名	急性脳炎 *2 (五類感染症)	
患者	1名(70歳代男性) *3	
感染原因・感染経路	不明	
平成21年届出累計	1名	
平成20年	同 期	0名
	届出累計	0名

*2 ウエストナイル脳炎、西部ウマ脳炎、ダニ媒介性脳炎、東部ウマ脳炎、日本脳炎、ベネズエラウマ脳炎及びリフトバレー熱を除く

*3 診断は第19週