

# 佐賀県感染症発生動向調査週報

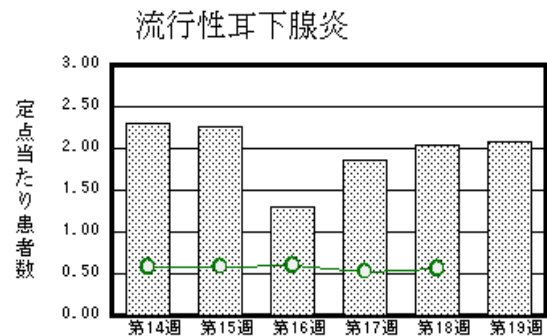
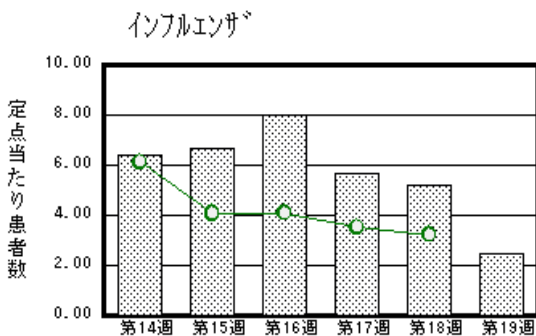
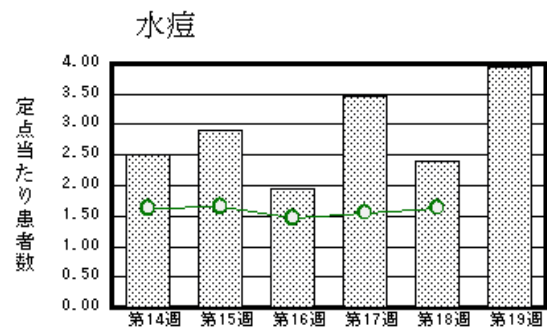
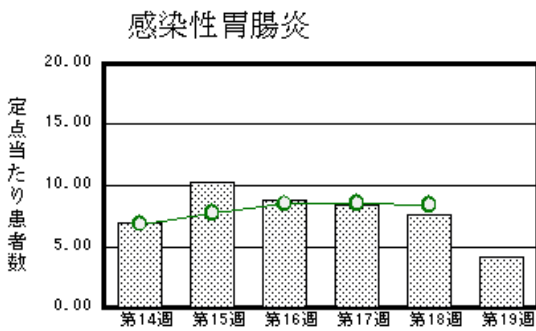
平成21年第19週 平成21年5月4日(月)~平成21年5月10日(日)

<http://www.kansen.pref.saga.jp>

佐賀県感染症情報センター

## 注目疾患の動向

- 【報告数の多い疾患】** インフルエンザ (98名)      感染性胃腸炎 (95名)      水痘 (91名)  
 流行性耳下腺炎 (48名)      突発性発しん (22名)
- 【インフルエンザ】** 定点医療機関の祭日休診の影響で、患者報告数は減少しましたが (204名 - 98名) 迅速診断キットでB型97名、型別不明1名) 過去5年間の同時期と比較して、患者報告数が多くなっています。4月27日に病原体定点から提供された検体から、インフルエンザウイルスB型1件が検出されました。日ごろから十分な睡眠とバランスのよい食事を心がけ、感染予防に努めましょう。詳しくは佐賀県感染症情報センターのホームページを御覧ください。  
<http://www.kansen.pref.saga.jp/influenza/influenza.html>
- 【水痘】** 患者報告数が増加しました (5名 - 91名)。詳しくは佐賀県感染症情報センターのホームページを御覧ください。  
<http://www.kansen.pref.saga.jp/kakotopics/kakotopics/suitou.html>



棒グラフは佐賀県、折れ線グラフは全国の数値を表しています。

各疾患の動向グラフについては佐賀県感染症情報センターのホームページを御覧ください。<http://www.kansen.pref.saga.jp>

全国版感染症週報 (DWR)      2009年第17週は、5月15日発行予定

詳細は国立感染症研究所感染症情報センターのホームページを御覧ください。<http://www.idsc.nih.go.jp>

# 佐賀県感染症発生動向調査週報

http://www.kansen.pref.saga.jp

佐賀県感染症情報センター

## 全数届出の感染症 (佐賀県)

疾病名	結核 (二類感染症)	
患者 *1 (住所地)	1名 (70歳代男性)*2 (唐津保健福祉事務所管内)	1名 (70歳代女性) (杵藤保健福祉事務所管内)
無症状病原体保有者	1名	
感染原因・感染経路	不明	不明
平成21年届出累計	69名 (今週3名)	
平成20年	同 期	63名
	届出累計	168名

\*1 個別に届出されたもので、各患者間に関連はありません \*2 診断は第18週

## 佐賀県感染症発生動向調査

定点報告 (五類感染症 (週報分))

平成21年第19週 平成21年5月4日 (月)~平成21年5月10日 (日)

定点種別 (定点数)	管轄保健福祉 事務所 病名	佐賀中部	鳥栖	唐津	伊万里	杵藤	計	前週	全国 (第18週)
		インフルエンザ (39)	14 1.08	20 4.00	7 1.00	24 4.80	33 3.67	98 2.51	204 5.23
小児科 (23)	RSウイルス感 染症		1 0.33				1 0.04	1 0.04	277 0.09
	咽頭結膜熱	2 0.25	2 0.67	1 0.25	1 0.33	2 0.40	8 0.35	10 0.43	844 0.29
	A群溶血性レン サ球菌咽頭炎	2 0.25	3 1.00		1 0.33	2 0.40	8 0.35	18 0.78	6068 2.06
	感染性胃腸炎	20 2.50	24 8.00	17 4.25	4 1.33	30 6.00	95 4.13	174 7.57	24850 8.42
	水痘	24 3.00	44 14.67	8 2.00	6 2.00	9 1.80	91 3.96	55 2.39	4839 1.64
	手足口病	2 0.25					2 0.09	9 0.39	276 0.09
	伝染性紅斑			1 0.25	4 1.33		5 0.22	6 0.26	454 0.15
	突発性発しん	4 0.50	8 2.67	2 0.50	3 1.00	5 1.00	22 0.96	21 0.91	1799 0.61
	百日咳								137 0.05
	ヘルパンギーナ	2 0.25		2 0.50		2 0.40	6 0.26	1 0.04	192 0.07
流行性耳下腺炎	11 1.38	8 2.67	8 2.00	11 3.67	10 2.00	48 2.09	47 2.04	1663 0.56	
眼科 (4)	急性出血性結膜炎								14 0.02
	流行性角結膜炎	1 0.50					1 0.25	1 0.25	335 0.53
基幹 (6)	細菌性髄膜炎								11 0.02
	無菌性髄膜炎					1 1.00	1 0.17	1 0.17	9 0.02
	マイコプラズマ肺炎							1 0.17	161 0.35
	クラミジア肺炎 (オウム病を除く)								14 0.03

インフルエンザは、小児科定点 + 内科定点。

細字は定点当たり患者数

佐賀県感染症発生動向調査(定点報告:五類感染症)

平成21年第19週 平成21年5月4日(月)~平成21年5月10日(日)

インフルエンザ 定点	インフルエンザ(鳥インフルエンザを除く)	小児科 定点	RSウイルス 感染症	咽頭結膜 熱	A群溶血 性レンサ 球菌咽頭 炎	感染性胃 腸炎	水痘	手足口病	伝染性紅 斑	突発性発 しん	百日咳	ヘルパン ギーナ	流行性耳 下腺炎	眼科・基幹 定点	急性出血 性結膜炎	流行性角 結膜炎	細菌性髄 膜炎	無菌性髄 膜炎	マイコプラ ズマ肺炎	クラミジア 肺炎(オウ ム病を除 く)	
0~5ヶ月		0~5ヶ月				1	3							0~5ヶ月							
6~11ヶ月	2	6~11ヶ月		1		7	11	1		13			1	6~11ヶ月							
1歳	5	1歳	1	2		21	14			9		1	2	1歳							
2歳	4	2歳		2	1	16	23		1			2	6	2歳							
3歳	4	3歳			1	10	23		1			2	12	3歳							
4歳	6	4歳			1	8	6		1				14	4歳				1			
5歳	6	5歳		1		5	6					1	3	5歳							
6歳	5	6歳				3	3						4	6歳							
7歳	13	7歳			1	4	1		2				4	7歳							
8歳	5	8歳				3							1	8歳							
9歳	10	9歳			1	3		1					1	9歳							
10歳~14歳	26	10歳~14歳		2	2	7	1							10歳~14歳							
15歳~19歳	3	15歳~19歳			1	1								15歳~19歳							
20歳~29歳	1	20歳以上				6								20歳~29歳							
30歳~39歳	4													30歳~39歳							
40歳~49歳	2													40歳~49歳							
50歳~59歳	1													50歳~59歳		1					
60歳~69歳														60歳~69歳							
70歳~79歳														70歳以上							
80歳以上	1																				
合計	98	合計	1	8	8	95	91	2	5	22		6	48	合計		1		1			
前期計	204	前期計	1	10	18	174	55	9	6	21		1	47	前期計		1		1	1		
当期間/前	0.48	当期間/前	1	0.8	0.44	0.55	1.65	0.22	0.83	1.05	***	6	1.02	当期間/前	***	1	***	1		***	
増減数	-106	増減数		-2	-10	-79	36	-7	-1	1		5	1	増減数							-1

\*\*\*は前期計が"0"のとき

