

佐賀県感染症発生動向調査週報

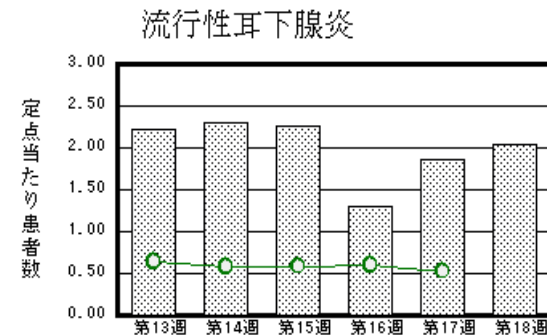
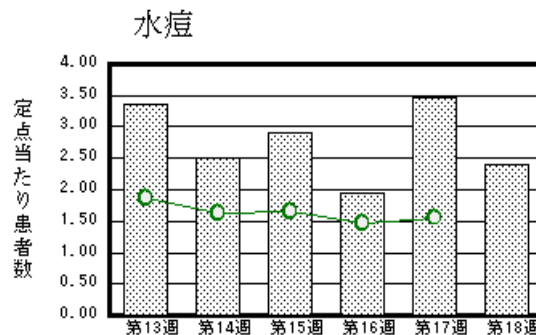
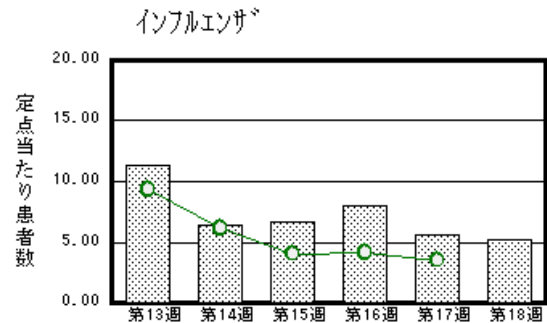
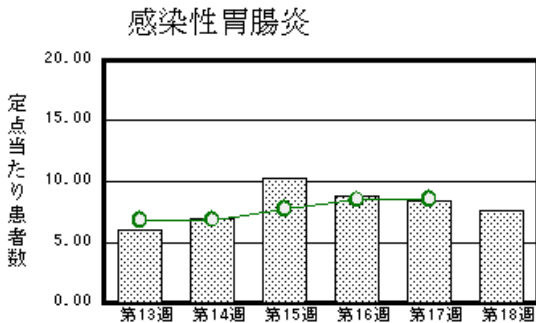
平成21年第18週 平成21年4月27日(月)～平成21年5月3日(日)

<http://www.kansen.pref.saga.jp>

佐賀県感染症情報センター

注目疾患の動向

- 【報告数の多い疾患】** インフルエンザ (204名) 感染性胃腸炎 (174名) 水痘 (55名)
 流行性耳下腺炎 (47名) 突発性発しん (21名)
- 【インフルエンザ】**患者報告数は減少しましたが 204名 (迅速診断キットでA型1名、B型200名、型別不明3名) 過去5年間の同時期と比較して、患者報告数が多くなっています。日ごろから十分な睡眠とバランスのよい食事を心がけ、感染予防に努めましょう。詳しくは佐賀県感染症情報センターのホームページを御覧ください。
<http://www.kansen.pref.saga.jp/influenza/influenza.html>
- 【感染性胃腸炎】**患者報告数は減少しましたが (193名 174名) 過去5年間の同時期と比較して、患者報告数が多くなっています。手洗いや食材の十分な加熱等を心がけ予防に努めましょう。詳しくは、佐賀県感染症情報センターのホームページを御覧ください。
<http://www.kansen.pref.saga.jp/kakotopics/kakotopics/kanssenseihp0811/tem.html>



棒グラフは佐賀県、折れ線グラフは全国の数値を表しています。

各疾患の動向グラフについては佐賀県感染症情報センターのホームページを御覧ください。 <http://www.kansen.pref.saga.jp>

全国版感染症週報 (DWR) 2009年第16週号 (4月13日～4月19日) 要点

・ 発生動向総覧	< 第16週 > インフルエンザの定ポイント報告数は増加した / その他最新動向
・ 注目すべき感染症	< 今週は該当記事はありません >
・ 病原体情報	ヒトから検出されているVero毒素産生性大腸菌2009年 / インフルエンザウイルス2008/09シーズン
・ 速報	< 今週は該当記事はありません >
・ 海外感染症情報	鳥インフルエンザ - エジプトHにおける状況 / チャドでの髄膜炎菌性髄膜炎の流行状況 / インフルエンザA/H1N1 (ブタインフルエンザ)に関する情報
・ 感染症の話	< 今週はお休みです >

詳細は国立感染症研究所感染症情報センターのホームページを御覧ください。 <http://www.idsc.nih.go.jp>

佐賀県感染症発生動向調査週報

http://www.kansen.pref.saga.jp

佐賀県感染症情報センター

全数届出の感染症 (佐賀県)

疾病名	結核 (二類感染症)	
患者 * (住所地)	1名 (40歳代男性) (唐津保健福祉事務所管内)	2名 (80歳代男性、80歳代女性) (佐賀中部保健福祉事務所管内)
無症状病原体保有者	11名	
感染原因・感染経路	不明	不明
平成21年届出累計	66名 (今週14名)	
平成20年	同 期	60名
	届出累計	168名

* 個別に届出されたもので、各患者間に関連はありません

佐賀県感染症発生動向調査

定点報告 (五類感染症 (週報分))

平成21年第18週 平成21年4月27日 (月) ~ 平成21年5月3日 (日)

定点種別 (定点数)	管轄保健福祉 事務所 病名						計	前週	全国 (第17週)
		佐賀中部	鳥栖	唐津	伊万里	杵藤			
小児科 (23)	インフルエンザ (39) インフルエンザ (鳥インフルエンザを除く)	44 3.38	42 8.40	10 1.43	37 7.40	71 7.89	204 5.23	220 5.64	16636 3.51
	RSウイルス感染症	1 0.13					1 0.04		293 0.10
	咽頭結膜熱		4 1.33	2 0.50	4 1.33		10 0.43	9 0.39	872 0.29
	A群溶血性レンサ球菌咽頭炎	8 1.00		3 0.75	2 0.67	5 1.00	18 0.78	24 1.04	6493 2.15
	感染性胃腸炎	46 5.75	28 9.33	43 10.75	11 3.67	46 9.20	174 7.57	193 8.39	25875 8.57
	水痘	11 1.38	16 5.33	14 3.50	3 1.00	11 2.20	55 2.39	80 3.48	4704 1.56
	手足口病	6 0.75	2 0.67	1 0.25			9 0.39	1 0.04	293 0.10
	伝染性紅斑			2 0.50	4 1.33		6 0.26	2 0.09	406 0.13
	突発性発しん	6 0.75	5 1.67	4 1.00	3 1.00	3 0.60	21 0.91	19 0.83	2133 0.71
	百日咳								123 0.04
眼科 (4)	ヘルパンギーナ					1 0.20	1 0.04		188 0.06
	流行性耳下腺炎	10 1.25	7 2.33	3 0.75	21 7.00	6 1.20	47 2.04	43 1.87	1608 0.53
基幹 (6)	急性出血性結膜炎								17 0.03
	細菌性髄膜炎								9 0.02
	無菌性髄膜炎	1 0.50					1 0.17		16 0.03
	マイコプラズマ肺炎					1 1.00	1 0.17	1 0.17	177 0.39
	クラミジア肺炎 (オウム病を除く)								13 0.03

インフルエンザは、小児科定点 + 内科定点。

細字は定点当たり患者数

佐賀県感染症発生動向調査 (定点報告 :五類感染症)

平成21年第18週 平成21年4月27日(月)~平成21年5月3日(日)

インフルエンザ 定点	インフルエンザ(鳥インフルエンザを除く)	小児科 定点	RSウイルス感染症	咽頭結膜熱	A群溶血性レンサ球菌咽頭炎	感染性胃腸炎	水痘	手足口病	伝染性紅斑	突発性発しん	百日咳	ヘルパンギーナ	流行性耳下腺炎	眼科・基幹 定点	急性出血性結膜炎	流行性角結膜炎	細菌性髄膜炎	無菌性髄膜炎	マイコプラズマ肺炎	クラミジア肺炎(オウム病を除く)	
0~5ヶ月		0~5ヶ月								2				0~5ヶ月							
6~11ヶ月	3	6~11ヶ月	1	1		12	9			9				6~11ヶ月							
1歳	17	1歳		8	2	32	15	4	1	10		1	6	1歳							
2歳	8	2歳			2	25	11	4					7	2歳							
3歳	15	3歳		1	2	16	9	1					8	3歳					1		
4歳	16	4歳			3	21	6		2				5	4歳							
5歳	12	5歳			2	17	1		1				7	5歳				1			
6歳	16	6歳			3	11	1						5	6歳							
7歳	26	7歳			4	8	1		1				1	7歳							
8歳	17	8歳				5	1		1				2	8歳							
9歳	13	9歳				7							3	9歳							
10歳~14歳	46	10歳~14歳				15	1							10歳~14歳							
15歳~19歳	4	15歳~19歳				1								15歳~19歳							
20歳~29歳	6	20歳以上				4							3	20歳~29歳							
30歳~39歳	2													30歳~39歳		1					
40歳~49歳	1													40歳~49歳							
50歳~59歳	1													50歳~59歳							
60歳~69歳	1													60歳~69歳							
70歳~79歳														70歳以上							
80歳以上																					
合計	204	合計	1	10	18	174	55	9	6	21		1	47	合計		1		1	1		
前期計	220	前期計		9	24	193	80	1	2	19			43	前期計		1			1		
当期間/前	0.93	当期間/前	***	1.11	0.75	0.9	0.69	9	3	1.11	***	***	1.09	当期間/前	***	1	***	***	1	***	
増減数	-16	増減数	1	1	-6	-19	-25	8	4	2		1	4	増減数				1			

***は前期計が"0"のとき

