

佐賀県感染症発生動向調査週報

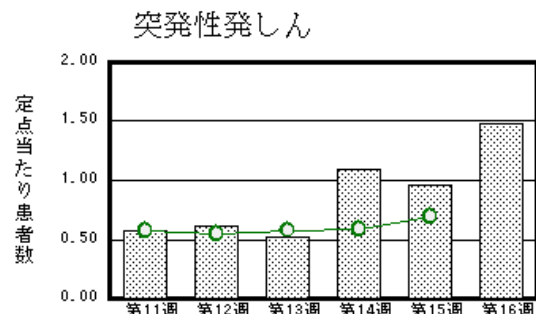
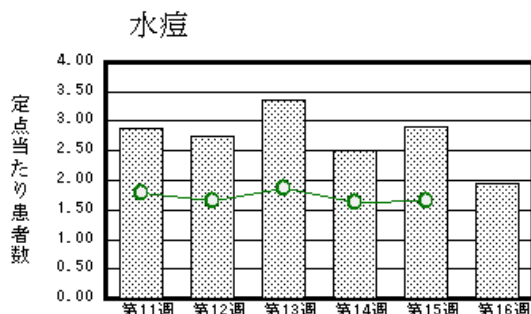
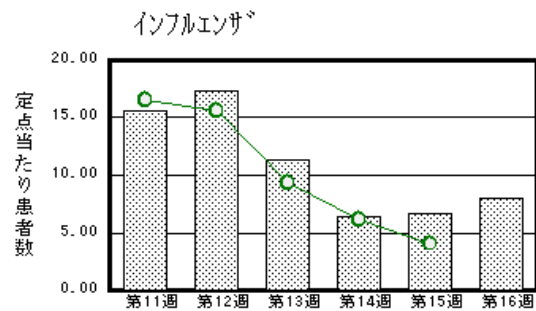
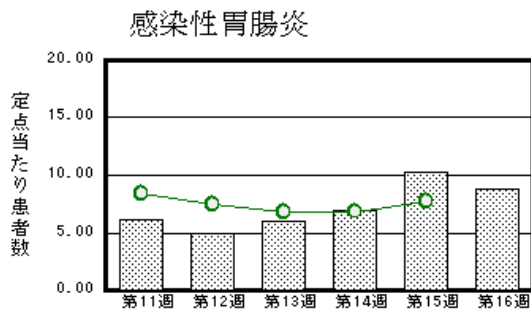
平成21年第16週 平成21年4月13日(月)～平成21年4月19日(日)

<http://www.kansen.pref.saga.jp>

佐賀県感染症情報センター

注目疾患の動向

- 【報告数の多い疾患】 インフルエンザ (311名) 感染性胃腸炎 (203名) 水痘 (45名)
突発性発しん(34名) 流行性耳下腺炎 (30名)
- 【インフルエンザ】患者報告数が増加しました (259名 311名 迅速診断キットでA型5名、B型306名)。過去5年間の同時期と比較して、患者報告数が多くなっています。また、学級閉鎖のあった伊万里市立立花小学校の検体からインフルエンザウイルスB型2件が検出されました。日ごろから十分な睡眠とバランスのよい食事を心がけ、感染予防に努めましょう。詳しくは佐賀県感染症情報センターのホームページを御覧ください。
<http://www.kansen.pref.saga.jp/influenza/influenza.html>
- 【感染性胃腸炎】患者報告数は減少しましたが (235名 203名)、過去5年間の同時期と比較して、患者報告数が多くなっています。手洗いや食材の十分な加熱等を心がけ予防に努めましょう。詳しくは、佐賀県感染症情報センターのホームページを御覧ください。
<http://www.kansen.pref.saga.jp/kakotopics/kakotopics/kansennseihp0811/tem.html>
- 【発しん】患者報告(1名)がありました。感染予防等については、佐賀県感染症情報センターのホームページを御覧ください。
<http://www.kansen.pref.saga.jp/kakotopics/kakotopics/masinn0802/index.html>



棒グラフは佐賀県、折れ線グラフは全国の数値を表しています。

各疾患の動向グラフについては佐賀県感染症情報センターのホームページを御覧ください。
<http://www.kansen.pref.saga.jp>

全国版感染症週報 (DWR) 2009年第14週号 (3月30日～4月5日) 要点

・ 発生動向総覧	< 第14週 > 百日咳の定ポイント報告数は減少したが、過去5年間の同時期と比較してやや多い / その他最新動向
・ 注目すべき感染症	< インフルエンザ > 第14週の定ポイント報告数は6.11となり、第12週以降3週連続で減少がみられた
・ 病原体情報	麻疹ウイルス2008～2009年 / インフルエンザウイルス2008/09シーズン / 感染性胃腸炎関連ウイルス2008/09シーズン
・ 速報	< 今週は該当記事はありません >
・ 海外感染症情報	フィリピンでのエボラ・レストンウイルスのブタおよびヒトへの感染例 / 鳥インフルエンザ - エジプトにおける状況 / 鳥インフルエンザ - ベトナムにおける状況
・ 感染症の話	< 今週はお休みです >

詳細は国立感染症研究所感染症情報センターのホームページを御覧ください。
<http://www.idsc.nih.go.jp>

佐賀県感染症発生動向調査週報

http://www.kansen.pref.saga.jp

佐賀県感染症情報センター

全数届出の感染症 (佐賀県)

別紙参照

佐賀県感染症発生動向調査

定点報告 (五類感染症 (週報分))

平成21年第16週 平成21年4月13日 (月)~平成21年4月19日 (日)

定点種別 (定点数)	管轄保健福祉 事務所 病名	佐賀中部	鳥栖	唐津	伊万里	杵藤	計	前週	全国 (第15週)
インフルエンザ (39)	インフルエンザ (鳥インフルエンザを除く)	61 4.69	88 17.60	9 1.29	36 7.20	117 13.00	311 7.97	259 6.64	19294 4.06
小児科 (23)	RSウイルス感染症							6 0.26	358 0.12
	咽頭結膜熱		3 1.00	1 0.25		2 0.40	6 0.26	8 0.35	661 0.22
	A群溶血性レンサ球菌咽頭炎	7 0.88	6 2.00		7 2.33	4 0.80	24 1.04	19 0.83	4853 1.60
	感染性胃腸炎	51 6.38	33 11.00	68 17.00	14 4.67	37 7.40	203 8.83	235 10.22	23346 7.72
	水痘	6 0.75	15 5.00	9 2.25	4 1.33	11 2.20	45 1.96	67 2.91	5002 1.65
	手足口病								237 0.08
	伝染性紅斑				3 1.00	1 0.20	4 0.17	4 0.17	448 0.15
	突発性発しん	11 1.38	8 2.67	6 1.50	4 1.33	5 1.00	34 1.48	22 0.96	2082 0.69
	百日咳								115 0.04
	ヘルパンギーナ								126 0.04
	流行性耳下腺炎	13 1.63	4 1.33	7 1.75	3 1.00	3 0.60	30 1.30	52 2.26	1777 0.59
眼科 (4)	急性出血性結膜炎								11 0.02
	流行性角結膜炎							1 0.25	318 0.47
基幹 (6)	細菌性髄膜炎								17 0.04
	無菌性髄膜炎			1 1.00			1 0.17		6 0.01
	マイコプラズマ肺炎							1 0.17	154 0.34
	クラミジア肺炎 (オウム病を除く)								6 0.01

インフルエンザは、小児科定点 + 内科定点。

細字は定点当たり患者数

佐賀県感染症発生動向調査(定点報告:五類感染症)

平成21年第16週 平成21年4月13日(月)~平成21年4月19日(日)

インフルエンザ 定点	インフルエンザ(鳥インフルエンザを除く)	小児科 定点	RSウイルス 感染症	咽頭結膜 熱	A群溶血 性レンサ 球菌咽頭 炎	感染性胃 腸炎	水痘	手足口病	伝染性紅 斑	突発性発 しん	百日咳	ヘルパン ギーナ	流行性耳 下腺炎	眼科・基幹 定点	急性出血 性結膜炎	流行性角 結膜炎	細菌性髄 膜炎	無菌性髄 膜炎	マイコプラ ズマ肺炎	クラミジア 肺炎(オウ ム病を除く)	
0~5ヶ月		0~5ヶ月				2				3				0~5ヶ月							
6~11ヶ月	2	6~11ヶ月				19	6		1	19				6~11ヶ月							
1歳	16	1歳		2	2	52	8		2	12				1歳							
2歳	5	2歳			3	29	17							2歳							
3歳	24	3歳			2	23	5							3歳							
4歳	26	4歳		1	6	16	4							4歳							
5歳	26	5歳		2	3	19	4		1					5歳							
6歳	29	6歳			4	7	1							6歳							
7歳	51	7歳				12								7歳							
8歳	31	8歳			1	3								8歳					1		
9歳	16	9歳		1	1	3								9歳							
10歳~14歳	68	10歳~14歳			2	12								10歳~14歳							
15歳~19歳	6	15歳~19歳												15歳~19歳							
20歳~29歳	5	20歳以上				6								20歳~29歳							
30歳~39歳	3													30歳~39歳							
40歳~49歳	1													40歳~49歳							
50歳~59歳														50歳~59歳							
60歳~69歳	1													60歳~69歳							
70歳~79歳	1													70歳以上							
80歳以上																					
合計	311	合計		6	24	203	45		4	34			30	合計					1		
前期計	259	前期計	6	8	19	235	67		4	22			52	前期計		1				1	
当期間/前	1.2	当期間/前		0.75	1.26	0.86	0.67	***	1	1.55	***	***	0.58	当期間/前	***		***	***			***
増減数	52	増減数	-6	-2	5	-32	-22			12			-22	増減数		-1			1	-1	

***は前期計が"0"のとき

<http://www.kansen.pref.saga.jp>

全数届出の感染症 (佐賀県)

平成21年第16週 平成21年4月13日 (月)~平成21年4月19日 (日)

疾病名		結核 (二類感染症)		
患者 *		1名 (60歳代男性)	1名 (60歳代男性)	1名 (10歳代男性)
(住所地)		(唐津保健福祉事務所管内)	(伊万里保健福祉事務所管内)	(佐賀中部保健福祉事務所管内)
無症状病原体保有者		0名		
感染原因・感染経路		不明	不明	不明
平成21年届出累計		47名 (今週 4名)		
平成20年	同 期	54名		
	届出累計	168名		

疾病名		結核 (二類感染症)
患者 *		1名 (70歳代男性)
(住所地)		(杵藤保健福祉事務所管内)
無症状病原体保有者		0名
感染原因・感染経路		不明
平成21年届出累計		47名 (今週 4名)
平成20年	同 期	54名
	届出累計	168名

* 個別に届出されたもので、各患者間に関連はありません

疾病名		後天性免疫不全症候群 (五類感染症)	麻しん (五類感染症)
患者		1名(50歳代男性)	男児
感染原因・感染経路		性行為感染(同性間)	調査中
平成21年届出累計		2名	3名
平成20年	同 期	1名	2名
	届出累計	3名	8名