

佐賀県感染症発生動向調査週報

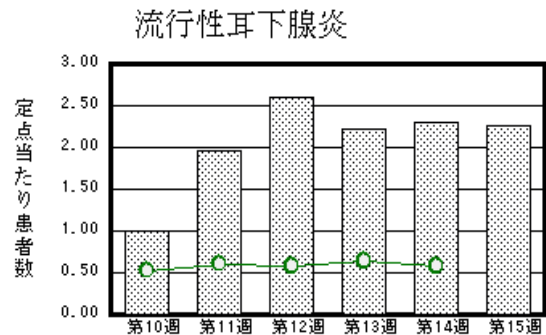
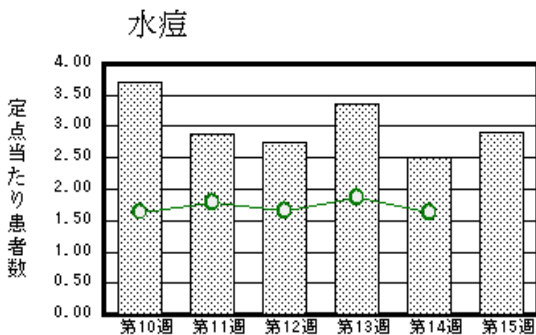
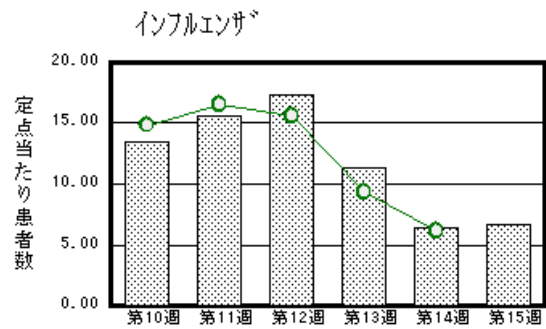
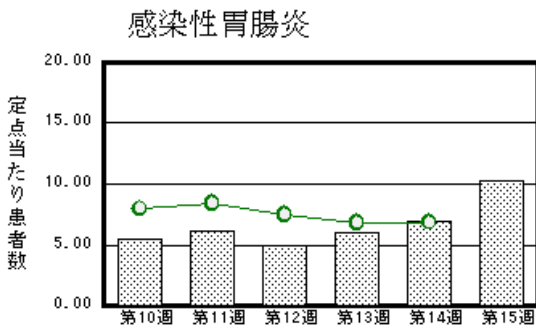
平成21年第15週 平成21年4月6日(月)～平成21年4月12日(日)

<http://www.kansen.pref.saga.jp>

佐賀県感染症情報センター

注目疾患の動向

- 【報告数の多い疾患】 インフルエンザ(259名) 感染性胃腸炎(235名) 水痘(67名)
流行性耳下腺炎(52名) 突発性発しん(22名)
- 【インフルエンザ】患者報告数が増加しました(250名 259名 迅速診断キットでA型11名、B型245名、型別不明3名)。日ごろから十分な睡眠とバランスのよい食事を心がけ、感染予防に努めましょう。詳しくは佐賀県感染症情報センターのホームページを御覧ください。 <http://www.kansen.pref.saga.jp/influenza/influenza.html>
- 【感染性胃腸炎】患者報告数が増加しました(161名 235名)。過去5年間の同時期と比較して、患者報告数が多くなっています。手洗いや食材の十分な加熱等を心がけ予防に努めましょう。詳しくは、佐賀県感染症情報センターのホームページを御覧ください。
<http://www.kansen.pref.saga.jp/kakotopics/kakotopics/kansennseihp0811/tem.html>



棒グラフは佐賀県、折れ線グラフは全国の数値を表しています。

各疾患の動向グラフについては佐賀県感染症情報センターのホームページを御覧ください。 <http://www.kansen.pref.saga.jp>

全国版感染症週報 (DWR) 2009年第13週号 (3月23日～3月29日) 要点

・ 発生動向総覧	< 第13週 > インフルエンザの定点当たり報告数は2週連続で減少した / その他最新動向
・ 注目すべき感染症	< 百日咳 > 第13週の報告数は130例であり 前週の報告数を大きく上回った
・ 病原体情報	ヒから検出されているVero毒素産生性大腸菌2009年 / インフルエンザウイルス2008/09シーズン / 感染性胃腸炎関連ウイルス2008/09シーズン
・ 速報	< 今週は該当記事はありません >
・ 海外感染症情報	< 今週は該当記事はありません >
・ 感染症の話	< 今週はお休みです >

詳細は国立感染症研究所感染症情報センターのホームページを御覧ください。 <http://www.idsc.nih.go.jp>

佐賀県感染症発生動向調査週報

http://www.kansen.pref.saga.jp

佐賀県感染症情報センター

全数届出の感染症 (佐賀県)

疾病名	結核 (二類感染症)		
患者 * (住所地)	2名 (70歳代男性、20歳代女性) (鳥栖保健福祉事務所管内)	2名 (80歳代女性、60歳代男性) (佐賀中部保健福祉事務所管内)	1名 (70歳代男性) (杵藤保健福祉事務所管内)
無症状病原体保有者	0名		
感染原因・感染経路	不明	不明	不明
平成21年届出累計	43名 (今週 5名)		
平成20年	同 期	47名	
	届出累計	168名	

* 個別に届出されたもので、各患者間に関連はありません

佐賀県感染症発生動向調査

定点報告 (五類感染症 (週報分))

平成21年第15週 平成21年4月6日 (月)~平成21年4月12日 (日)

定点種別 (定点数)	病名	管轄保健福祉事務所						計	前週	全国 (第14週)
		佐賀中部	鳥栖	唐津	伊万里	杵藤				
インフルエンザ (39)	インフルエンザ (鳥インフルエンザを除く)	62 4.77	49 9.80	4 0.57	29 5.80	115 12.78	259 6.64	250 6.41	29130 6.11	
小児科 (23)	RSウイルス感染症	2 0.25	2 0.67		1 0.33	1 0.20	6 0.26		355 0.12	
	咽頭結膜熱		3 1.00		1 0.33	4 0.80	8 0.35	6 0.26	647 0.21	
	A群溶血性レンサ球菌咽頭炎	3 0.38	8 2.67	2 0.50	3 1.00	3 0.60	19 0.83	19 0.83	4687 1.55	
	感染性胃腸炎	58 7.25	20 6.67	93 23.25	13 4.33	51 10.20	235 10.22	161 7.00	20746 6.85	
	水痘	22 2.75	12 4.00	11 2.75	15 5.00	7 1.40	67 2.91	58 2.52	4931 1.63	
	手足口病								204 0.07	
	伝染性紅斑	2 0.25			1 0.33	1 0.20	4 0.17		380 0.13	
	突発性発しん	5 0.63	8 2.67	3 0.75	3 1.00	3 0.60	22 0.96	25 1.09	1778 0.59	
	百日咳								97 0.03	
	ヘルパンギーナ								85 0.03	
眼科 (4)	流行性耳下腺炎	14 1.75	7 2.33	7 1.75	17 5.67	7 1.40	52 2.26	53 2.30	1748 0.58	
	急性出血性結膜炎								12 0.02	
基幹 (6)	流行性角結膜炎	1 0.50					1 0.25		310 0.46	
	細菌性髄膜炎								14 0.03	
	無菌性髄膜炎							2 0.33	9 0.02	
	マイコプラズマ肺炎	1 0.50					1 0.17		146 0.32	
	クラミジア肺炎 (オウム病を除く)								7 0.02	

インフルエンザは、小児科定点 + 内科定点。

細字は定点当たり患者数

佐賀県感染症発生動向調査 (定点報告 :五類感染症)

平成21年第15週 平成21年4月6日(月)~平成21年4月12日(日)

インフルエンザ 定点	インフルエ ンザ(鳥イン フルエンザ を除く)	小児科 定点	RSウイル ス感染症	咽頭結膜 熱	A群溶血 性レンサ 球菌咽頭 炎	感染性胃 腸炎	水痘	手足口病	伝染性紅 斑	突発性発 しん	百日咳	ヘルパン ギーナ	流行性耳 下腺炎	眼科・基幹 定点	急性出血 性結膜炎	流行性角 結膜炎	細菌性髄 膜炎	無菌性髄 膜炎	マイコプラ ズマ肺炎	クラミジア 肺炎(オウ ム病を除 く)	
0~5ヶ月	1	0~5ヶ月	2			4	2			1				0~5ヶ月							
6~11ヶ月	3	6~11ヶ月	2			32	7		1	15				1	6~11ヶ月						
1歳	9	1歳	2	4		70	14		1	5				1	1歳						
2歳	12	2歳		2		36	12			1				2	2歳						
3歳	23	3歳		1	3	20	12							8	3歳						
4歳	30	4歳			4	11	6		1					10	4歳						
5歳	24	5歳			3	9	7		1					12	5歳					1	
6歳	19	6歳		1	2	9	3							6	6歳						
7歳	26	7歳			3	10	3							6	7歳						
8歳	21	8歳			3	4								1	8歳						
9歳	11	9歳				11	1							3	9歳						
10歳~14歳	41	10歳~14歳			1	13								2	10歳~14歳						
15歳~19歳	13	15歳~19歳				1									15歳~19歳						
20歳~29歳	10	20歳以上				5									20歳~29歳						
30歳~39歳	8														30歳~39歳						
40歳~49歳	4														40歳~49歳						
50歳~59歳	1														50歳~59歳						
60歳~69歳	1														60歳~69歳		1				
70歳~79歳	1														70歳以上						
80歳以上	1																				
合計	259	合計	6	8	19	235	67		4	22				52	合計		1				1
前期計	250	前期計		6	19	161	58			25				53	前期計						2
当期間/前	1.04	当期間/前	***	1.33	1	1.46	1.16	***	***	0.88	***	***	0.98	当期間/前	***	***	***		***	***	***
増減数	9	増減数	6	2		74	9		4	-3			-1	増減数		1				-2	1

***は前期計が"0"のとき

