

# 佐賀県感染症発生動向調査週報・月報

平成21年第14週 平成21年3月30日(月)～平成21年4月5日(日)

平成21年 3月 平成21年3月1日(日)～平成21年3月31日(火)

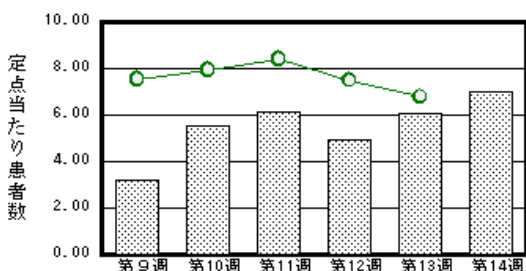
<http://www.kansen.pref.saga.jp>

佐賀県感染症情報センター

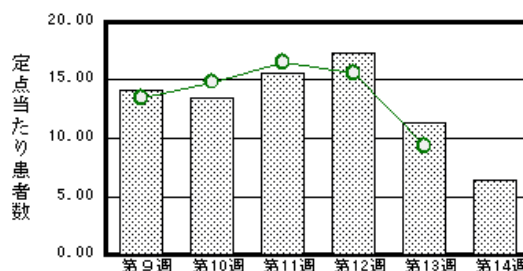
## 注目疾患の動向

- 1 【報告数の多い疾患】 インフルエンザ(250名) 感染性胃腸炎(161名) 水痘(58名)  
流行性耳下腺炎(53名) 突発性発しん(25名)
- 2 【インフルエンザ】患者報告数は減少し(442名 250名 迅速診断キットでA型15名、B型233名、型別不明2名) 警報は解除になりましたが、多い状況は続いています。日ごろから十分な睡眠とバランスのよい食事を心がけ、感染予防に努めましょう。詳しくは佐賀県感染症情報センターのホームページを御覧ください。  
<http://www.kansen.pref.saga.jp/influenza/influenza.html>
- 3 【感染性胃腸炎】患者報告数が増加しました(139名 161名)。手洗いや食材の十分な加熱等を心がけ予防に努めましょう。詳しくは、佐賀県感染症情報センターのホームページを御覧ください。  
<http://www.kansen.pref.saga.jp/kakotopics/kakotopics/kanssenseihp0811/tem.html>
- 4 【麻疹】患者報告(1名)がありました。感染予防等については、佐賀県感染症情報センターのホームページを御覧ください。  
<http://www.kansen.pref.saga.jp/kakotopics/kakotopics/masinn0802/index.html>

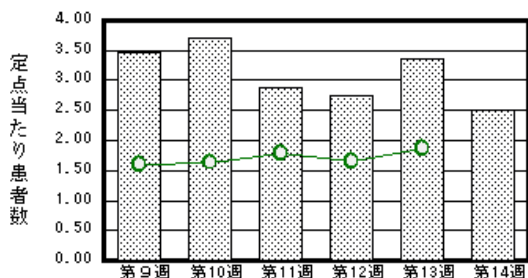
感染性胃腸炎



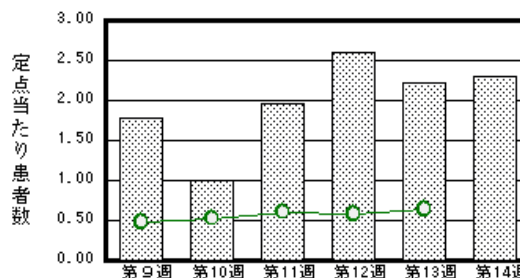
インフルエンザ



水痘



流行性耳下腺炎



棒グラフは佐賀県、折れ線グラフは全国の数値を表しています。

各疾患の動向グラフについては佐賀県感染症情報センターのホームページを御覧ください。<http://www.kansen.pref.saga.jp>

## 全国版感染症週報 (DWR) 2009年第12週号 (3月16日～3月22日) 要点

・ 発生動向総覧	< 第12週 > インフルエンザの定ポイント報告数は減少した / その他最新動向
・ 注目すべき感染症	< 百日咳 > 第12週の報告数は87例であり、前週よりやや減少がみられたものの、2000年以降では最も報告数の多かった2008年を上回った状態が続いている
・ 病原体情報	インフルエンザウイルス2008/09シーズン / 感染性胃腸炎関連ウイルス2008/09シーズン
・ 速報	A型肝炎 - 2006～2008年
・ 海外感染症情報	髄膜炎菌感染症 : アフリカの髄膜炎ベルトにおける状況 / 鳥インフルエンザ - エジプトにおける状況
・ 感染症の話	< 今週はお休みです >

詳細は国立感染症研究所感染症情報センターのホームページを御覧ください。<http://www.idsc.nih.go.jp>

# 佐賀県感染症発生動向調査週報

<http://www.kansen.pref.saga.jp>

佐賀県感染症情報センター

全数届出の感染症 (佐賀県)

平成21年第14週

平成21年3月30日(月)~平成21年4月5日(日)

疾病名	結核 (二類感染症)	マラリア *2 (四類感染症)	麻疹 (五類感染症)
患者 *1 (住所地)	3名 (70歳代男性、60歳代男性、50歳代男性) (佐賀中部保健福祉事務所管内)	1名(20歳代女性) (佐賀中部保健福祉事務所管内)	1名(30歳代男性) ( )
無症状病原体保有者	0名		
感染原因・感染経路	不明	海外(東アフリカ)	不明
平成21年届出累計	38名(今週 3名)	1名	2名
平成20年	同期	46名	2名
	届出累計	168名	8名

\*1 個別に届出されたもので、各患者間に関連はありません 第13週に診断された1名を含む

\*2 マラリアについて詳しくは、国立感染症研究所感染症情報センターの「感染症の話」を御覧ください。

[http://idsc.nih.go.jp/idwr/kansen/k05/k05\\_04/k05\\_04.html](http://idsc.nih.go.jp/idwr/kansen/k05/k05_04/k05_04.html)

## 佐賀県感染症発生動向調査

定点報告(五類感染症(週報分))

平成21年第14週

平成21年3月30日(月)~平成21年4月5日(日)

定点種別 (定点数)	管轄保健福祉 事務所 病名	佐賀中部	鳥栖	唐津	伊万里	杵藤	計	前週	全国 (第13週)
		インフルエンザ (39)	83 6.38	37 7.40	17 2.43	37 7.40	76 8.44	250 6.41	442 11.33
小児科 (23)	RSウイルス感 染症							5 0.22	398 0.13
	咽頭結膜熱	1 0.13	2 0.67	1 0.25		2 0.40	6 0.26	4 0.17	753 0.25
	A群溶血性レン サ球菌咽頭炎	7 0.88	8 2.67		2 0.67	2 0.40	19 0.83	29 1.26	5815 1.93
	感染性胃腸炎	43 5.38	26 8.67	47 11.75	9 3.00	36 7.20	161 7.00	139 6.04	20477 6.78
	水痘	6 0.75	18 6.00	7 1.75	10 3.33	17 3.40	58 2.52	77 3.35	5604 1.86
	手足口病								179 0.06
	伝染性紅斑							2 0.09	268 0.09
	突発性発しん	8 1.00	7 2.33	4 1.00	5 1.67	1 0.20	25 1.09	12 0.52	1754 0.58
	百日咳								130 0.04
	ヘルパンギーナ							1 0.04	96 0.03
流行性耳下腺炎	23 2.88	7 2.33	3 0.75	12 4.00	8 1.60	53 2.30	51 2.22	1930 0.64	
眼科 (4)	急性出血性結膜炎								11 0.02
	流行性角結膜炎								321 0.48
基幹 (6)	細菌性髄膜炎								9 0.02
	無菌性髄膜炎					2 2.00	2 0.33		17 0.04
	マイコプラズマ肺炎							1 0.17	193 0.42
	クラミジア肺炎 (オウム病を除く)								13 0.03

インフルエンザは、小児科定点 + 内科定点。

細字は定点当たりの患者数

佐賀県感染症発生動向調査(定点報告:五類感染症)

平成21年第14週 平成21年3月30日(月)~平成21年4月5日(日)

インフルエンザ 定点	インフルエンザ(鳥インフルエンザを除く)	小児科 定点	RSウイルス感染症	咽頭結膜熱	A群溶血性レンサ球菌咽頭炎	感染性胃腸炎	水痘	手足口病	伝染性紅斑	突発性発しん	百日咳	ヘルパンギーナ	流行性耳下腺炎	眼科・基幹 定点	急性出血性結膜炎	流行性角結膜炎	細菌性髄膜炎	無菌性髄膜炎	マイコプラズマ肺炎	クラミジア肺炎(オウム病を除く)	
0~5ヶ月		0~5ヶ月				1	1							0~5ヶ月							
6~11ヶ月	3	6~11ヶ月				14	4			13				6~11ヶ月							
1歳	12	1歳		2		38	10			12				1	1歳						
2歳	13	2歳		3	3	34	11							3	2歳						
3歳	17	3歳			1	17	5							9	3歳						
4歳	21	4歳		1	4	14	15							7	4歳						
5歳	43	5歳			3	8	5						13	5歳							
6歳	29	6歳			1	3	3							6	6歳						
7歳	22	7歳			1	5	2							5	7歳						
8歳	15	8歳			1	3	1							2	8歳				1		
9歳	20	9歳				6								4	9歳						
10歳~14歳	36	10歳~14歳			5	9	1							3	10歳~14歳				1		
15歳~19歳	4	15歳~19歳				2									15歳~19歳						
20歳~29歳	8	20歳以上				7									20歳~29歳						
30歳~39歳	5														30歳~39歳						
40歳~49歳	1														40歳~49歳						
50歳~59歳															50歳~59歳						
60歳~69歳	1														60歳~69歳						
70歳~79歳															70歳以上						
80歳以上																					
合計	250	合計		6	19	161	58			25			53	合計					2		
前期計	442	前期計	5	4	29	139	77		2	12		1	51	前期計						1	
当期間/前	0.57	当期間/前		1.5	0.66	1.16	0.75	***		2.08	***		1.04	当期間/前	***	***	***	***		***	
増減数	-192	増減数	-5	2	-10	22	-19		-2	13		-1	2	増減数					2	-1	

\*\*\*は前期計が"0"のとき



佐賀県感染症発生動向調査 (定点報告 :五類感染症月報分)

平成21年3月

[患者数 :人]

	STD 定点数	性器クラミジア		性器ヘルペス		尖圭コンジローマ		淋菌感染症		合計		基幹 定点数	メチシリン耐性黄色ブドウ球菌感染症	ペニシリン耐性肺炎球菌感染症	薬剤耐性緑膿菌感染症	合計
		男	女	男	女	男	女	男	女	男	女					
佐賀中部	3	4			1			1		5	1	2	/			
鳥栖	1	1						1		2	1	1				
唐津	1		4		2						6	1				
伊万里	1	3		1		1				5	1	1				
杵藤	1								1		1	1				
合計	7	8	4	1	3	1		2	1	12	8	6				
前期計		13	4		7	1		4	1	18	12		21	10		31
当期間/前期		0.62	1	***	0.43	1	***	0.5	1	0.67	0.67		0.95	0.2	***	0.71
増減数		-5			1	-4		-2		-6	-4		-1	-8		-9

[定点当たり患者数 :人/定点]

	STD 定点数	性器クラミジア		性器ヘルペス		尖圭コンジローマ		淋菌感染症		合計		基幹 定点数	メチシリン耐性黄色ブドウ球菌感染症	ペニシリン耐性肺炎球菌感染症	薬剤耐性緑膿菌感染症	合計
		男	女	男	女	男	女	男	女	男	女					
佐賀中部	3	1.33			0.33			0.33		1.67	0.33	2	/			
鳥栖	1	1						1		2	1	1				
唐津	1		4		2						6	1				
伊万里	1	3		1		1				5	1	1				
杵藤	1								1		1	1				
合計	7	1.14	0.57	0.14	0.43	0.14		0.29	0.14	1.71	1.14	6				
全国前月	955	0.98	1.18	0.26	0.38	0.23	0.18	0.58	0.16	2.05	1.9	468	4.24	0.67	0.06	4.97

[年齢階層別患者数 :人]

	STD	性器クラミジア		性器ヘルペス		尖圭コンジローマ		淋菌感染症		合計		基幹	メチシリン耐性黄色ブドウ球菌感染症	ペニシリン耐性肺炎球菌感染症	薬剤耐性緑膿菌感染症	合計
		男	女	男	女	男	女	男	女	男	女					
0歳																
1歳～4歳														1		1
5歳～9歳																
10歳～14歳																
15歳～19歳		1	1						1	1	2					
20歳～24歳			1		1						2					
25歳～29歳		6						1		7						
30歳～34歳		1								1						
35歳～39歳			2	1						1	2					
40歳～44歳					2			1		1	2			1		1
45歳～49歳						1				1						
50歳～54歳													1			1
55歳～59歳													1			1
60歳～64歳																
65歳～69歳													3			3
70歳以上													15			15
合計		8	4	1	3	1		2	1	12	8		20	2		22
前期計		13	4		7	1		4	1	18	12		21	10		31
当期間/前期		0.62	1	***	0.43	1	***	0.5	1	0.67	0.67		0.95	0.2	***	0.71
増減数		-5			1	-4		-2		-6	-4		-1	-8		-9

\*\*\*は前期計が"0"のとき