

佐賀県感染症発生動向調査週報・月報

平成21年第10週 平成21年3月2日(月)～平成21年3月8日(日)

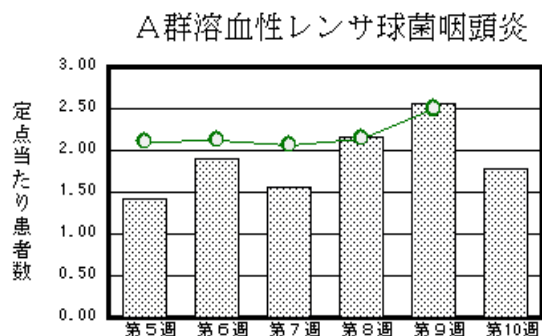
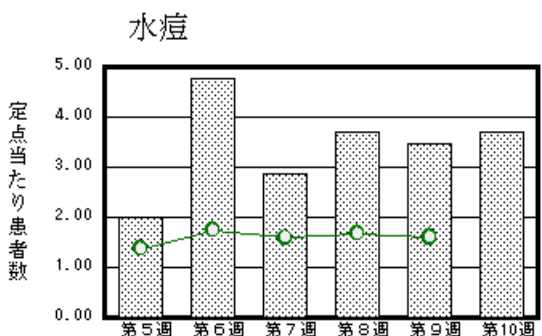
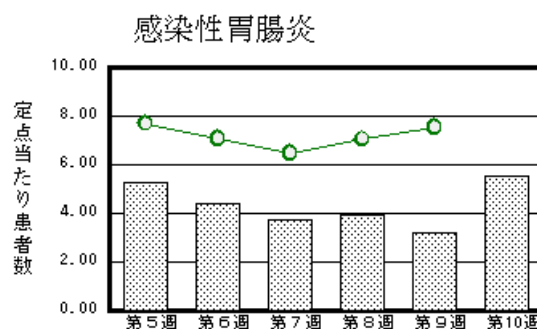
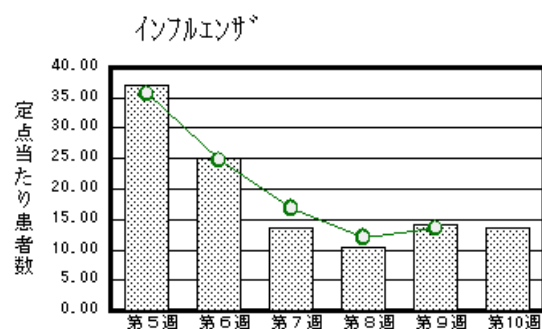
平成21年 2月 平成21年2月1日(日)～平成21年2月28日(土)

<http://www.kansen.pref.saga.jp>

佐賀県感染症情報センター

注目疾患の動向

- 【報告数の多い疾患】 インフルエンザ(527名) 感染性胃腸炎(127名) 水痘(85名)
A群溶血性レンサ球菌咽頭炎(41名) 流行性耳下腺炎(23名)
- 【インフルエンザ】患者報告数は減少しましたが(527名 527名 迅速診断キットでA型118名、B型403名、型別不明6名) 警報は継続しています。3月6日に病原体定点から提供された検体から、インフルエンザウイルスA香港型(AH3)1件とインフルエンザウイルスB型4件が検出されました。日ごろから十分な睡眠とバランスのよい食事を心がけ、感染予防に努めましょう。詳しくは佐賀県感染症情報センターのホームページを御覧ください。
<http://www.kansen.pref.saga.jp/influenza/influenza.html>
- 【感染性胃腸炎】患者報告数が増加しました(73名 127名)。手洗いや食材の十分な加熱等を心がけ予防に努めましょう。詳しくは、佐賀県感染症情報センターのホームページを御覧ください。
<http://www.kansen.pref.saga.jp/kakotopics/kakotopics/kanssennseihp0811/tem.html>



棒グラフは佐賀県、折れ線グラフは全国の数値を表しています。

各疾患の動向グラフについては佐賀県感染症情報センターのホームページを御覧ください。 <http://www.kansen.pref.saga.jp>

全国版感染症週報 (IDWR) 2009年第8週号 (2月16日～2月22日) 要点

・ 発生動向総覧	< 第8週 > インフルエンザの定点当たり報告数は第5週以降減少が続いている / その他最新動向
・ 注目すべき感染症	< 今週は該当記事はありません >
・ 病原体情報	インフルエンザウイルス2008/09シーズン / 感染性胃腸炎関連ウイルス2008/09シーズン
・ 速報	< 今週は該当記事はありません >
・ 海外感染症情報	鳥インフルエンザ - ベトナムにおける状況 / 鳥インフルエンザ - エジプトにおける状況 / スーダンでのポリオ流行 - 国際的感染拡大の危険性が高い
・ 感染症の話	< 今週はお休みです >

詳細は国立感染症研究所感染症情報センターのホームページを御覧ください。 <http://www.idsc.nih.go.jp>

佐賀県感染症発生動向調査週報

http://www.kansen.pref.saga.jp

佐賀県感染症情報センター

全数届出の感染症 (佐賀県)

疾病名	結核 (二類感染症)	
患者 (住所地)	1名 (70歳代女性) (佐賀中部保健福祉事務所管内)	2名 (80歳代男性、60歳代男性) (杵藤保健福祉事務所管内)
無症状病原体保有者	0名	
感染原因・感染経路	不明	不明
平成21年届出累計	19名 (今週3名)	
平成20年	同期	37名
	届出累計	168名

佐賀県感染症発生動向調査

定点報告 :五類感染症 (週報分)

平成21年第10週 平成21年3月2日 (月)~平成21年3月8日 (日)

定点種別 (定点数)	管轄保健福祉 事務所 病名	佐賀県						計	前週	全国 (第9週)
		佐賀中部	鳥栖	唐津	伊万里	杵藤				
インフルエンザ (39)	インフルエンザ (鳥インフルエンザを除く)	100 7.69	100 20.00	192 27.43	27 5.40	108 12.00	527 13.51	549 14.08	64528 13.49	
	RSウイルス感染症	8 1.00				2 0.40	10 0.43	2 0.09	399 0.13	
	咽頭結膜熱		6 2.00		1 0.33	5 1.00	12 0.52	13 0.57	702 0.23	
	A群溶血性レンサ球菌咽頭炎	13 1.63	17 5.67	4 1.00	2 0.67	5 1.00	41 1.78	59 2.57	7554 2.50	
	感染性胃腸炎	43 5.38	38 12.67	29 7.25	3 1.00	14 2.80	127 5.52	73 3.17	22782 7.53	
	水痘	10 1.25	30 10.00	12 3.00	12 4.00	21 4.20	85 3.70	80 3.48	4849 1.60	
	手足口病								227 0.08	
	伝染性紅斑				1 0.33		1 0.04	5 0.22	243 0.08	
	突発性発しん	6 0.75	1 0.33	9 2.25	3 1.00	3 0.60	22 0.96	21 0.91	1686 0.56	
	百日咳								104 0.03	
	ヘルパンギーナ							2 0.09	75 0.02	
	流行性耳下腺炎	13 1.63	2 0.67	1 0.25	1 0.33	6 1.20	23 1.00	41 1.78	1442 0.48	
眼科 (4)	急性出血性結膜炎								7 0.01	
	流行性角結膜炎							1 0.25	327 0.49	
基幹 (6)	細菌性髄膜炎								10 0.02	
	無菌性髄膜炎								10 0.02	
	マイコプラズマ肺炎							1 0.17	134 0.29	
	クラミジア肺炎 (オウム病を除く)								11 0.02	

インフルエンザは、小児科定点 + 内科定点。

細字は定点当たり患者数

佐賀県感染症発生動向調査(定点報告:五類感染症)

平成21年第10週 平成21年3月2日(月)~平成21年3月8日(日)

インフルエンザ 定点	インフルエンザ(鳥インフルエンザを除く)	小児科 定点	RSウイルス感染症	咽頭結膜熱	A群溶血性レンサ球菌咽頭炎	感染性胃腸炎	水痘	手足口病	伝染性紅斑	突発性発しん	百日咳	ヘルパンギーナ	流行性耳下腺炎	眼科・基幹 定点	急性出血性結膜炎	流行性角結膜炎	細菌性髄膜炎	無菌性髄膜炎	マイコプラズマ肺炎	クラミジア肺炎(オウム病を除く)	
0~5ヶ月	1	0~5ヶ月	1											0~5ヶ月							
6~11ヶ月	2	6~11ヶ月	1	3		7	8			12				6~11ヶ月							
1歳	16	1歳	6	3	1	16	24			10				1歳							
2歳	20	2歳	1	3	1	17	19							2歳							
3歳	27	3歳		1	4	11	12		1					3歳							
4歳	25	4歳	1		8	8	8							4歳							
5歳	27	5歳		1	6	8	4							5歳							
6歳	41	6歳			8	5	4							6歳							
7歳	79	7歳			4	7	1							7歳							
8歳	60	8歳			4	10	1							8歳							
9歳	43	9歳		1	3	11	1							9歳							
10歳~14歳	130	10歳~14歳			1	16	2							10歳~14歳							
15歳~19歳	25	15歳~19歳				4								15歳~19歳							
20歳~29歳	7	20歳以上			1	7	1							20歳~29歳							
30歳~39歳	11													30歳~39歳							
40歳~49歳	7													40歳~49歳							
50歳~59歳	3													50歳~59歳							
60歳~69歳	2													60歳~69歳							
70歳~79歳														70歳以上							
80歳以上	1																				
合計	527	合計	10	12	41	127	85		1	22			23	合計							
前期計	549	前期計	2	13	59	73	80		5	21		2	41	前期計		1				1	
当期間/前	0.96	当期間/前	5	0.92	0.69	1.74	1.06	***	0.2	1.05	***		0.56	当期間/前	***		***	***		***	
増減数	-22	増減数	8	-1	-18	54	5		-4	1		-2	-18	増減数		-1				-1	

***は前期計が"0"のとき

佐賀県感染症発生動向調査 (定点報告 :五類感染症月報分)

平成21年2月

[患者数 :人]

	STD 定点数	性器クラミジア		性器ヘルペス		尖圭コンジローマ		淋菌感染症		合計		基幹 定点数	メチシリン耐性黄色ブドウ球菌感染症	ペニシリン耐性肺炎球菌感染症	薬剤耐性緑膿菌感染症	合計	
		男	女	男	女	男	女	男	女	男	女						
佐賀中部	3	8	2		5	1		2		11	7	2	/				31
鳥栖	1	1						1		2		1					
唐津	1		1		2						3	1					
伊万里	1	4	1					1		5	1	1					
杵藤	1								1		1	1					
合計	7	13	4		7	1		4	1	18	12	6					
前期計		19	2		3			4	3	23	8		31	6			37
当期間/前期		0.68	2	***	2.33	***	***	1	0.33	0.78	1.5		0.68	1.67	***		0.84
増減数		-6	2		4	1			-2	-5	4		-10	4			-6

[定点当たり患者数 :人/定点]

	STD 定点数	性器クラミジア		性器ヘルペス		尖圭コンジローマ		淋菌感染症		合計		基幹 定点数	メチシリン耐性黄色ブドウ球菌感染症	ペニシリン耐性肺炎球菌感染症	薬剤耐性緑膿菌感染症	合計	
		男	女	男	女	男	女	男	女	男	女						
佐賀中部	3	2.67	0.67		1.67	0.33		0.67		3.67	2.33	2	/				5.17
鳥栖	1	1						1		2		1					
唐津	1		1		2						3	1					
伊万里	1	4	1					1		5	1	1					
杵藤	1								1		1	1					
合計	7	1.86	0.57		1	0.14		0.57	0.14	2.57	1.71	6					
全国前月	961	1.02	1.21	0.26	0.4	0.25	0.17	0.7	0.17	2.23	1.95	464	4.24	0.82	0.08		5.14

[年齢階層別患者数 :人]

	STD	性器クラミジア		性器ヘルペス		尖圭コンジローマ		淋菌感染症		合計		基幹	メチシリン耐性黄色ブドウ球菌感染症	ペニシリン耐性肺炎球菌感染症	薬剤耐性緑膿菌感染症	合計
		男	女	男	女	男	女	男	女	男	女					
0歳														2		2
1歳～4歳														1		1
5歳～9歳																
10歳～14歳																
15歳～19歳			1					1		1	1					
20歳～24歳		4	2		3			1		5	5					
25歳～29歳																
30歳～34歳		3	1		2			1	1	4	4			1		1
35歳～39歳								1		1						
40歳～44歳		5			1	1				6	1					
45歳～49歳													1			1
50歳～54歳					1						1			1		1
55歳～59歳													1			1
60歳～64歳													6			6
65歳～69歳														2		2
70歳以上		1								1			13	3		16
合計		13	4		7	1		4	1	18	12		21	10		31
前期計		19	2		3			4	3	23	8		31	6		37
当期間/前期		0.68	2	***	2.33	***	***	1	0.33	0.78	1.5		0.68	1.67	***	0.84
増減数		-6	2		4	1			-2	-5	4		-10	4		-6

***は前期計が"0"のとき