

佐賀県感染症発生動向調査週報

平成21年第1週 平成20年12月29日(月)～平成21年1月4日(日)

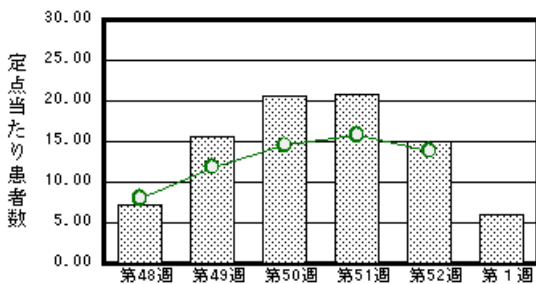
<http://www.kansen.pref.saga.jp>

佐賀県感染症情報センター

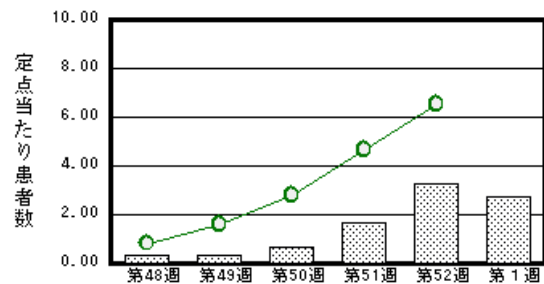
注目疾患の動向

- 【報告数の多い疾患】** 感染性胃腸炎(136名) インフルエンザ(106名) 水痘(24名)
 咽頭結膜熱、流行性耳下腺炎(11名)
- 【インフルエンザ】** 定点医療機関の年末年始休暇等の影響で、患者報告数は若干減少しましたが(128名 106名：迅速診断キットでA型91名、B型14名、型別不明1名)、これから本格的な流行シーズンを迎えます。また、12月22日と1月5日に病原体定点から提供された3検体から、インフルエンザウイルスA香港型(AH3)が検出されました。日ごろから十分な睡眠とバランスのよい食事を心がけ、感染予防に努めましょう。詳しくは佐賀県感染症情報センターのホームページを御覧ください。 <http://www.kansen.pref.saga.jp/influenza/influenza.html>
- 【感染性胃腸炎】** 患者報告数は減少しましたが(345名 136名)、多い状況が続いています。手洗いや食材の十分な加熱等を心がけ予防に努めましょう。詳しくは、佐賀県感染症情報センターのホームページを御覧ください。 <http://www.kansen.pref.saga.jp/kakotopics/kakotopics/kannsenseihp0811/tem.html>

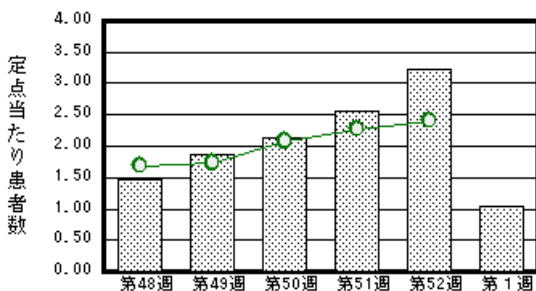
感染性胃腸炎



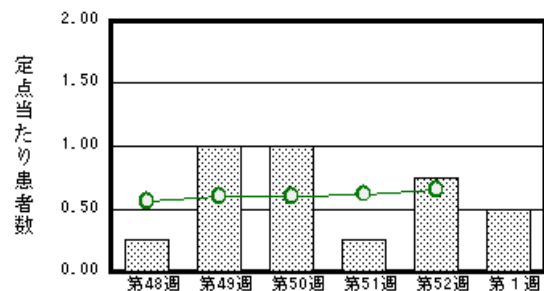
インフルエンザ



水痘



流行性角結膜炎



棒グラフは佐賀県、折れ線グラフは全国の数値を表しています。

各疾患の動向グラフについては佐賀県感染症情報センターのホームページを御覧ください。 <http://www.kansen.pref.saga.jp>

全国版感染症週報 (DWR) 2008年第51週は、1月9日発行予定

詳細は国立感染症研究所感染症情報センターのホームページを御覧ください。 <http://www.idsc.nih.go.jp>

佐賀県感染症発生動向調査週報

http://www.kansen.pref.saga.jp

佐賀県感染症情報センター

全数届出の感染症 (佐賀県)

疾病名	結核 (二類感染症)	
患者 (住所地)	2名 (80歳代男性、80歳代女性)* (佐賀中部福祉事務所管内)	1名 (80歳代男性)* (唐津保健福祉事務所管内)
無症状病原体保有者	0名	
感染原因・感染経路	不明	不明
平成21年届出累計	3名 (今週 3名)	
平成20年 同 期	3名	
届出累計	167名	

* 個別に届出されたもので、各患者間に関連はありません

佐賀県感染症発生動向調査

定点報告 (五類感染症 (週報分))

平成21年第 1 週 平成20年12月29日 (月)~平成21年1月4日 (日)

定点種別 (定点数)	管轄保健福祉 事務所 病名	佐賀中部	鳥栖	唐津	伊万里	杵藤	計	前週	全国 (第52週)
		インフルエンザ (39)	18 1.38	21 4.20		20 4.00	47 5.22	106 2.72	128 3.28
小児科 (23)	RSウイルス感 染症	1 0.13				2 0.40	3 0.13	16 0.70	2364 0.79
	咽頭結膜熱	5 0.63			2 0.67	4 0.80	11 0.48	15 0.65	1205 0.40
	A群溶血性レン サ球菌咽頭炎	9 1.13					9 0.39	19 0.83	5888 1.96
	感染性胃腸炎	46 5.75	25 8.33	14 3.50	4 1.33	47 9.40	136 5.91	345 15.00	41686 13.88
	水痘	11 1.38	2 0.67	3 0.75	3 1.00	5 1.00	24 1.04	74 3.22	7247 2.41
	手足口病							2 0.09	683 0.23
	伝染性紅斑				1 0.33	1 0.20	2 0.09		258 0.09
	突発性発しん	4 0.50	1 0.33	1 0.25			6 0.26	26 1.13	1629 0.54
	百日咳								91 0.03
	ヘルパンギーナ			1 0.25		1 0.20	2 0.09	1 0.04	123 0.04
流行性耳下腺炎	8 1.00				3 0.60	11 0.48	28 1.22	1644 0.55	
眼科 (4)	急性出血性結膜炎								11 0.02
	流行性角結膜炎	1 0.50				1 1.00	2 0.50	3 0.75	432 0.65
基幹 (6)	細菌性髄膜炎								8 0.02
	無菌性髄膜炎								6 0.01
	マイコプラズマ肺炎			1 1.00			1 0.17	3 0.50	216 0.47
	クラミジア肺炎 (オウム病を除く)								21 0.05

インフルエンザは、小児科定点 + 内科定点。

細字は定点当たり患者数

佐賀県感染症発生動向調査 (定点報告 :五類感染症)

平成21年第1週 平成20年12月29日(月)~平成21年1月4日(日)

インフルエンザ 定点	インフルエンザ(鳥インフルエンザを除く)	小児科 定点	RSウイルス感染症	咽頭結膜熱	A群溶血性レンサ球菌咽頭炎	感染性胃腸炎	水痘	手足口病	伝染性紅斑	突発性発しん	百日咳	ヘルパンギーナ	流行性耳下腺炎	眼科・基幹 定点	急性出血性結膜炎	流行性角結膜炎	細菌性髄膜炎	無菌性髄膜炎	マイコプラズマ肺炎	クラミジア肺炎(オウム病を除く)	
0~5ヶ月	3	0~5ヶ月				3	1							0~5ヶ月							
6~11ヶ月	1	6~11ヶ月	2	1		13	3			4				6~11ヶ月							
1歳	3	1歳	1	2	1	33	6			2		2		1歳							
2歳	6	2歳		3		17			1					2歳							
3歳	6	3歳		1		10	8							2	3歳						
4歳	7	4歳		1	3	7	2							2	4歳						
5歳	4	5歳		2	2	12	3								5歳						
6歳	1	6歳		1	1	6								3	6歳						
7歳	4	7歳			1	2			1						7歳					1	
8歳	4	8歳				8									8歳						
9歳	5	9歳				2	1							2	9歳						
10歳~14歳	5	10歳~14歳			1	11								2	10歳~14歳						
15歳~19歳	3	15歳~19歳				1									15歳~19歳						
20歳~29歳	20	20歳以上				11									20歳~29歳						
30歳~39歳	22														30歳~39歳		1				
40歳~49歳	7														40歳~49歳		1				
50歳~59歳	4														50歳~59歳						
60歳~69歳	1														60歳~69歳						
70歳~79歳															70歳以上						
80歳以上																					
合計	106	合計	3	11	9	136	24		2	6		2	11	合計		2				1	
前期計	128	前期計	16	15	19	345	74	2		26		1	28	前期計		3				3	
当期間/前	0.83	当期間/前	0.19	0.73	0.47	0.39	0.32		***	0.23	***	2	0.39	当期間/前	***	0.67	***	***	0.33	***	
増減数	-22	増減数	-13	-4	-10	-209	-50	-2	2	-20		1	-17	増減数		-1				-2	

***は前期計が"0"のとき

