

# 佐賀県感染症発生動向調査週報

平成20年第52週 平成20年12月22日(月)～平成20年12月28日(日)

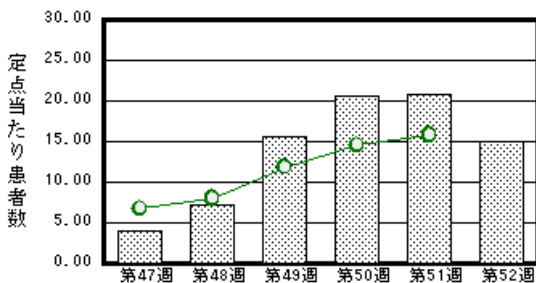
<http://www.kansen.pref.saga.jp>

佐賀県感染症情報センター

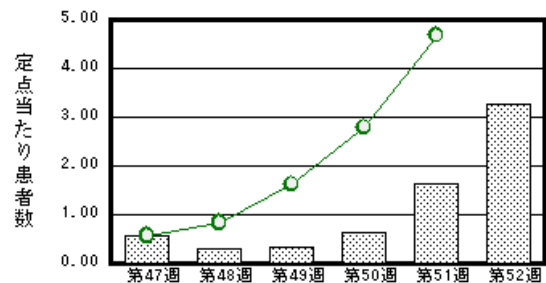
## 注目疾患の動向

- 1 【報告数の多い疾患】 感染性胃腸炎 (345名) インフルエンザ (128名) 水痘 (74名)  
流行性耳下腺炎 (28名) 突発性発しん (26名)
- 2 【インフルエンザ】患者報告数が増加しました (64名 128名 迅速診断キットでA型110名、B型17名、A型とB型の重複型1名)。日ごろから十分な睡眠とバランスのよい食事を心がけ、感染予防に努めましょう。詳しくは佐賀県感染症情報センターのホームページを御覧ください。 <http://www.kansen.pref.saga.jp/influenza/influenza.html>
- 3 【感染性胃腸炎】患者報告数は減少しましたが (477名 345名) 多い状況が続いています。手洗いや食材の十分な加熱等を心がけ予防に努めましょう。詳しくは、佐賀県感染症情報センターのホームページを御覧ください。 <http://www.kansen.pref.saga.jp/kakotopics/kakotopics/kannsennseihp0811/tem.html>

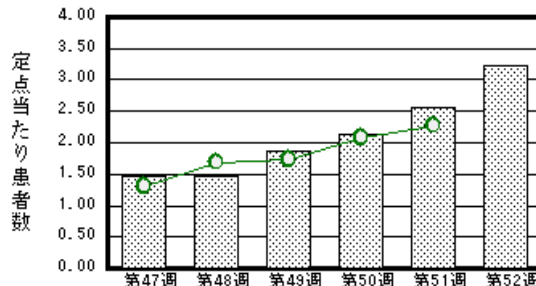
感染性胃腸炎



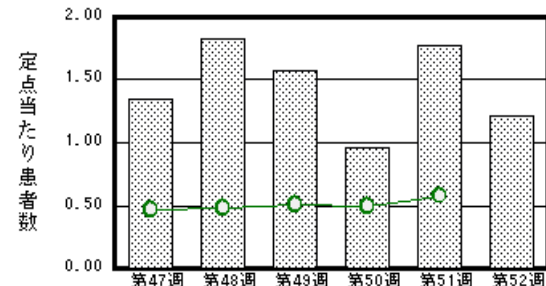
インフルエンザ



水痘



流行性耳下腺炎



棒グラフは佐賀県、折れ線グラフは全国の数値を表しています。

各疾患の動向グラフについては佐賀県感染症情報センターのホームページを御覧ください。 <http://www.kansen.pref.saga.jp>

## 全国版感染症週報 (DWR) 2008年第50週号 (12月8日～12月14日) 要点

・ 発生動向総覧	< 第50週 > 感染性胃腸炎の定点当たり報告数は第43週以降増加が続いている / その他最新動向 < 11月 > 性感染症 薬剤耐性菌感染症について
・ 注目すべき感染症	< インフルエンザ > 第50週の定点当たり報告数は2.79となり、第49週と比べて報告数は約1.7倍に増加した
・ 病原体情報	インフルエンザウイルス2008/09シーズン / 感染性胃腸炎関連ウイルス2008/09シーズン / RSウイルス2008年
・ 速報	< 今週は該当記事はありません >
・ 海外感染症情報	鳥インフルエンザ - エジプトにおける状況
・ 感染症の話	< 今週はお休みです >

詳細は国立感染症研究所感染症情報センターのホームページを御覧ください。 <http://www.idsc.nih.go.jp>

# 佐賀県感染症発生動向調査週報

http://www.kansen.pref.saga.jp

佐賀県感染症情報センター

## 全数届出の感染症 (佐賀県)

疾病名	結核 (二類感染症)		腸管出血性大腸菌 感染症 (O74) (三類感染症)	梅毒 (五類感染症)
	患者 (住所地)	2名 (70歳代男性、 40歳代女性)*1 (佐賀中部保健福祉 事務所管内)	1名 (80歳代男性)*1 (唐津保健福祉事務所 管内)	0名 (—————)
無症状病原体保有者	0名		1名	0名
感染原因・感染経路	不明	不明	調査中	性行為感染
平成20年届出累計	167名 (今週 3名)*2		28件173名 (今週1件1名)	5名
平成19年	同 期	152名	25件47名	4名
	届出累計	152名	25件47名	4名

\*1 個別に届出されたもので、各患者間に関連はありません

\*2 36週と39週に届出があった3名が非結核性抗酸菌症であったため、累計が減っています。

\*3 診断は第51週

## 佐賀県感染症発生動向調査

定点報告 (五類感染症 (週報分))

平成20年第**52**週 平成20年12月22日 (月) ~ 平成20年12月28日 (日)

定点種別 (定点数)	管轄保健福祉 事務所 病名	佐賀中部	鳥栖	唐津	伊万里	杵藤	計	前週	全国 (第51週)
		インフルエンザ (39)	インフルエンザ (鳥インフルエンザ を除く)	19 1.46	49 9.80	2 0.29	12 2.40	46 5.11	128 3.28
小児科 (23)	RSウイルス感 染症	1 0.13	5 1.67	2 0.50	2 0.67	6 1.20	16 0.70	12 0.52	2948 0.98
	咽頭結膜熱	1 0.13	4 1.33	1 0.25	3 1.00	6 1.20	15 0.65	20 0.87	1374 0.46
	A群溶血性レン サ球菌咽頭炎	4 0.50	6 2.00	1 0.25	2 0.67	6 1.20	19 0.83	32 1.39	7328 2.43
	感染性胃腸炎	119 14.88	66 22.00	45 11.25	21 7.00	94 18.80	345 15.00	477 20.74	47777 15.85
	水痘	13 1.63	3 1.00	30 7.50	7 2.33	21 4.20	74 3.22	59 2.57	6869 2.28
	手足口病	1 0.13	1 0.33				2 0.09	3 0.13	883 0.29
	伝染性紅斑							1 0.04	280 0.09
	突発性発しん	6 0.75	5 1.67	4 1.00	6 2.00	5 1.00	26 1.13	25 1.09	1815 0.60
	百日咳								106 0.04
	ヘルパンギーナ		1 0.33				1 0.04	9 0.39	191 0.06
流行性耳下腺炎	13 1.63	6 2.00		4 1.33	5 1.00	28 1.22	41 1.78	1748 0.58	
眼科 (4)	急性出血性結膜炎							1 0.25	18 0.03
	流行性角結膜炎	1 0.50				2 2.00	3 0.75	1 0.25	413 0.62
基幹 (6)	細菌性髄膜炎								8 0.02
	無菌性髄膜炎								8 0.02
	マイコプラズマ肺炎	1 0.50		1 1.00		1 1.00	3 0.50	3 0.50	223 0.49
	クラミジア肺炎 (オウム病を除く)								11 0.02

インフルエンザは、小児科定点 + 内科定点。  
細字は定点当たり患者数

佐賀県感染症発生動向調査(定点報告:五類感染症)

平成20年第52週 平成20年12月22日(月)~平成20年12月28日(日)

インフルエンザ 定点	インフルエ ンザ(鳥イン フルエンザ を除く)	小児科 定点	RSウイル ス感染症	咽頭結膜 熱	A群溶血 性レンサ 球菌咽頭 炎	感染性胃 腸炎	水痘	手足口病	伝染性紅 斑	突発性発 しん	百日咳	ヘルパン ギーナ	流行性耳 下腺炎	眼科・基幹 定点	急性出血 性結膜炎	流行性角 結膜炎	細菌性髄 膜炎	無菌性髄 膜炎	マイコプラ ズマ肺炎	クラミジア 肺炎(オウ ム病を除 く)	
0~5ヶ月		0~5ヶ月	3			1	2							0~5ヶ月							
6~11ヶ月	5	6~11ヶ月	6	3		27	6	1		18				6~11ヶ月						1	
1歳	9	1歳	3	4	1	80	29			7		1	1	1歳							
2歳	13	2歳	3	3	3	42	14	1					2	2歳							
3歳	8	3歳		2		24	10			1			3	3歳						1	
4歳	11	4歳		2	5	24	5						7	4歳							
5歳	8	5歳	1		4	18	3						5	5歳							
6歳	7	6歳				18	3						2	6歳							
7歳	3	7歳		1	2	16	2						3	7歳						1	
8歳	8	8歳			2	13								8歳							
9歳	3	9歳			1	12							1	9歳							
10歳~14歳	14	10歳~14歳			1	33							3	10歳~14歳							
15歳~19歳	9	15歳~19歳				5								15歳~19歳							
20歳~29歳	11	20歳以上				32							1	20歳~29歳							
30歳~39歳	11													30歳~39歳							
40歳~49歳	4													40歳~49歳		1					
50歳~59歳														50歳~59歳		1					
60歳~69歳	1													60歳~69歳		1					
70歳~79歳	3													70歳以上							
80歳以上																					
合計	128	合計	16	15	19	345	74	2		26		1	28	合計		3				3	
前期計	64	前期計	12	20	32	477	59	3	1	25		9	41	前期計	1	1				3	
当期間/前	2	当期間/前	1.33	0.75	0.59	0.72	1.25	0.67		1.04	***	0.11	0.68	当期間/前		3	***	***		1	***
増減数	64	増減数	4	-5	-13	-132	15	-1	-1	1		-8	-13	増減数	-1	2					

\*\*\*は前期計が"0"のとき

佐賀県感染症発生動向調査(全数届出:一～五類感染症)

平成20年第52週 平成20年12月22日(月)～平成20年12月28日(日)

Table with columns for week (週), date (期間), and 5 categories of diseases (一類 to 五類). Rows list various infections such as influenza, norovirus, and salmonellosis with corresponding case counts.

\* (1)重症急性性呼吸器症候群については、病原体がコロナウイルス属SARSコロナウイルスであるものに限る。(60)急性肝炎については、ウエストナイル肝炎、西部馬脳炎、ダニ媒介性脳炎、東部馬脳炎、日本脳炎、ペネズエラ馬脳炎及びリフトバレー熱を除く。

第52週届出の結核1名は平成21年第2週届出