

# 佐賀県感染症発生動向調査週報・月報

平成20年第49週 平成20年12月1日(月)～平成20年12月7日(日)

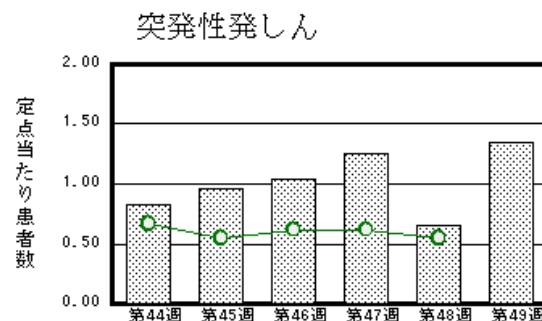
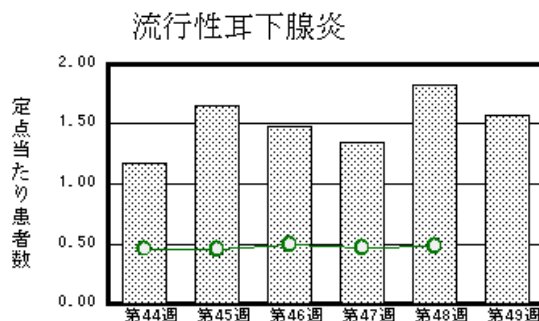
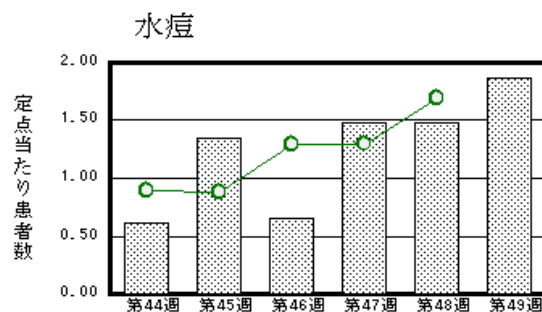
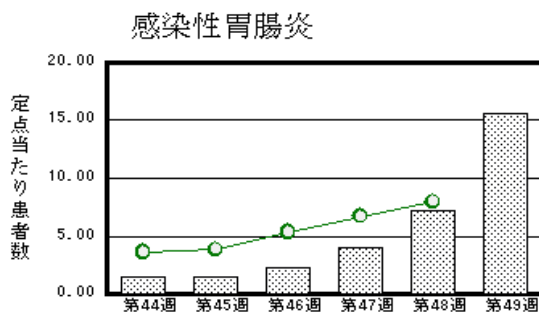
平成20年11月 平成20年11月1日(土)～平成20年11月30日(日)

<http://www.kansen.pref.saga.jp>

佐賀県感染症情報センター

## 注目疾患の動向

- 1 【報告数の多い疾患】 感染性胃腸炎 (358名) 水痘 (43名) 流行性耳下腺炎 (36名)  
突発性発しん (31名) A群溶血性レンサ球菌咽頭炎 (27名)
- 2 【インフルエンザ】患者報告数が増加しました(12名 13名 迅速診断キットでA型7名、B型6名)。また、12月1日と4日に病原体定点から提供された2検体からインフルエンザウイルスAソ連型(AH1)が検出されました。日ごろから十分な睡眠とバランスのよい食事を心がけ、感染予防に努めましょう。詳しくは佐賀県感染症情報センターのホームページを御覧ください。 <http://www.kansen.pref.saga.jp/influenza/influenza.html>
- 3 【感染性胃腸炎】患者報告数が増加しました(167名 358名)。12月2日に病原体定点から提供された3検体から、ノロウイルスが検出されました。手洗いや食材の十分な加熱等を心がけ予防に努めましょう。詳しくは、佐賀県感染症情報センターのホームページを御覧ください。 <http://www.kansen.pref.saga.jp/kakotopics/kakotopics/kansennseihp0811/tem.html>



棒グラフは佐賀県、折れ線グラフは全国の数値を表しています。

各疾患の動向グラフについては佐賀県感染症情報センターのホームページを御覧ください。 <http://www.kansen.pref.saga.jp>

## 全国版感染症週報 (DWR) 2008年第47週号 (11月17日～11月23日) 要点

・ 発生動向総覧	<第47週> A群溶血性レンサ球菌咽頭炎の定点当たり報告数は2週連続で増加し、過去5年間の同時期と比較してやや多い / その他最新動向
・ 注目すべき感染症	<インフルエンザ> 第47週の定点当たり報告数は0.56となり、前週の報告数を大きく上回った
・ 病原体情報	インフルエンザウイルス2008/09シーズン / RSウイルス2008年 / 感染性胃腸炎関連ウイルス2008/09シーズン
・ 速報	<今週は該当記事はありません>
・ 海外感染症情報	ジンバブエでのコレラの流行
・ 感染症の話	<今週はお休みです>

詳細は国立感染症研究所感染症情報センターのホームページを御覧ください。 <http://www.idsc.nih.go.jp>

# 佐賀県感染症発生動向調査週報

http://www.kansen.pref.saga.jp

佐賀県感染症情報センター

## 全数届出の感染症 (佐賀県)

疾病名	腸管出血性大腸菌感染症 (O157) (三類感染症)		
患者 (住所地)	0名 ( )	2名 (女児 20歳代女性)	1名 (10歳代女性) (佐賀中部保健福祉事務所管内)
無症状病原体保有者	1名	1名	0名
感染原因・感染経路	調査中	調査中	調査中
平成20年届出累計	27件169名 (今週2件5名)		
平成19年	同 期	24件45名	
	届出累計	25件47名	

## 佐賀県感染症発生動向調査

定点報告 :五類感染症 (週報分)

平成20年第49週 平成20年12月1日 (月)~平成20年12月7日 (日)

定点種別 (定点数)	管轄保健福祉 事務所 病名	佐賀中部	鳥栖	唐津	伊万里	杵藤	計	前週	全国 (第48週)
		インフルエンザ (39)	インフルエンザ (鳥インフルエンザを除く)	3 0.23	1 0.20	1 0.14		8 0.89	13 0.33
小児科 (23)	RSウイルス感染症	1 0.13	1 0.33	1 0.25		2 0.40	5 0.22	6 0.26	2781 0.92
	咽頭結膜熱	1 0.13	2 0.67		6 2.00	5 1.00	14 0.61	6 0.26	889 0.29
	A群溶血性レンサ球菌咽頭炎	8 1.00	13 4.33	3 0.75	3 1.00		27 1.17	22 0.96	5247 1.74
	感染性胃腸炎	88 11.00	101 33.67	92 23.00	17 5.67	60 12.00	358 15.57	167 7.26	23977 7.96
	水痘	6 0.75	6 2.00	6 1.50	22 7.33	3 0.60	43 1.87	34 1.48	5101 1.69
	手足口病		1 0.33	1 0.25	2 0.67	7 1.40	11 0.48	5 0.22	1238 0.41
	伝染性紅斑		1 0.33		1 0.33		2 0.09	1 0.04	174 0.06
	突発性発しん	5 0.63	7 2.33	9 2.25	3 1.00	7 1.40	31 1.35	15 0.65	1665 0.55
	百日咳								97 0.03
	ヘルパンギーナ		3 1.00			1 0.20	4 0.17	12 0.52	173 0.06
	流行性耳下腺炎	17 2.13	5 1.67	4 1.00		10 2.00	36 1.57	42 1.83	1438 0.48
眼科 (4)	急性出血性結膜炎								8 0.01
	流行性角結膜炎	2 1.00				2 2.00	4 1.00	1 0.25	377 0.56
基幹 (6)	細菌性髄膜炎								8 0.02
	無菌性髄膜炎								10 0.02
	マイコプラズマ肺炎					1 1.00	1 0.17	5 0.83	186 0.40
	クラミジア肺炎 (オウム病を除く)								20 0.04

インフルエンザは、小児科定点 + 内科定点。

細字は定点当たり患者数

佐賀県感染症発生動向調査(定点報告:五類感染症)

平成20年第49週 平成20年12月1日(月)~平成20年12月7日(日)

インフルエンザ 定点	インフルエンザ(鳥インフルエンザを除く)	小児科 定点	RSウイルス感染症	咽頭結膜熱	A群溶血性レンサ球菌咽頭炎	感染性胃腸炎	水痘	手足口病	伝染性紅斑	突発性発しん	百日咳	ヘルパンギーナ	流行性耳下腺炎	眼科・基幹 定点	急性出血性結膜炎	流行性角結膜炎	細菌性髄膜炎	無菌性髄膜炎	マイコプラズマ肺炎	クラミジア肺炎(オウム病を除く)	
0~5ヶ月		0~5ヶ月	4			3				1				0~5ヶ月							
6~11ヶ月		6~11ヶ月				40	4			21				6~11ヶ月							
1歳		1歳	1	6		95	12	4	1	8			3	1歳							
2歳	1	2歳		4	4	41	7	4		1		2	6	2歳							
3歳		3歳			1	36	8	1					5	3歳		1					
4歳	1	4歳		2	4	22	6	1	1				8	4歳							
5歳	1	5歳		2	3	25	3					1	5	5歳						1	
6歳		6歳			5	21	2					1	1	6歳							
7歳	1	7歳			6	12							3	7歳							
8歳	1	8歳			1	17							1	8歳							
9歳		9歳			1	6							1	9歳							
10歳~14歳	3	10歳~14歳			2	15		1					3	10歳~14歳							
15歳~19歳		15歳~19歳				6								15歳~19歳		1					
20歳~29歳	2	20歳以上				19	1							20歳~29歳							
30歳~39歳	2													30歳~39歳		1					
40歳~49歳														40歳~49歳		1					
50歳~59歳	1													50歳~59歳							
60歳~69歳														60歳~69歳							
70歳~79歳														70歳以上							
80歳以上																					
合計	13	合計	5	14	27	358	43	11	2	31		4	36	合計		4				1	
前期計	12	前期計	6	6	22	167	34	5	1	15		12	42	前期計		1				5	
当期間/前	1.08	当期間/前	0.83	2.33	1.23	2.14	1.26	2.2	2	2.07	***	0.33	0.86	当期間/前	***	4	***	***		0.2	***
増減数	1	増減数	-1	8	5	191	9	6	1	16		-8	-6	増減数		3				-4	

\*\*\*は前期計が"0"のとき



佐賀県感染症発生動向調査 (定点報告 :五類感染症月報分)

平成20年11月

[患者数 :人]

	STD 定点数	性器クラミジア		性器ヘルペス		尖圭コンジローマ		淋菌感染症		合計		基幹 定点数	メチシリン耐性黄色ブドウ球菌感染症	ペニシリン耐性肺炎球菌感染症	薬剤耐性緑膿菌感染症	合計	
		男	女	男	女	男	女	男	女	男	女						
佐賀中部	3	2	3	1						3	3	2	/				26
鳥栖	1	1								1	1	1					
唐津	1		2		1		1				4	1					
伊万里	1	8				1		5		14	1	1					
杵藤	1		1								1	1					
合計	7	11	6	1	1	1	1	5		18	8	6					
前期計		15	6			4	3	6	2	25	11		25	6			31
当期間/前期		0.73	1	***	***	0.25	0.33	0.83		0.72	0.73		0.56	2	***		0.84
増減数		-4		1	1	-3	-2	-1	-2	-7	-3		-11	6			-5

[定点当たり患者数 :人/定点]

	STD 定点数	性器クラミジア		性器ヘルペス		尖圭コンジローマ		淋菌感染症		合計		基幹 定点数	メチシリン耐性黄色ブドウ球菌感染症	ペニシリン耐性肺炎球菌感染症	薬剤耐性緑膿菌感染症	合計	
		男	女	男	女	男	女	男	女	男	女						
佐賀中部	3	0.67	1	0.33						1	1	2	/				4.33
鳥栖	1	1								1	1	1					
唐津	1		2		1		1				4	1					
伊万里	1	8				1		5		14	1	1					
杵藤	1		1								1	1					
合計	7	1.57	0.86	0.14	0.14	0.14	0.14	0.71		2.57	1.14	6					
全国前月	963	1.08	1.41	0.31	0.44	0.31	0.22	0.74	0.21	2.44	2.28	467	4.18	1.02	0.11		5.31

[年齢階層別患者数 :人]

	STD	性器クラミジア		性器ヘルペス		尖圭コンジローマ		淋菌感染症		合計		基幹	メチシリン耐性黄色ブドウ球菌感染症	ペニシリン耐性肺炎球菌感染症	薬剤耐性緑膿菌感染症	合計
		男	女	男	女	男	女	男	女	男	女					
0歳													1	2		3
1歳～4歳													2	3		5
5歳～9歳														2		2
10歳～14歳																
15歳～19歳			2					1		1	2					
20歳～24歳		3	1		1	1		1		5	2		1			1
25歳～29歳		4	1					1		5	1					
30歳～34歳			1								1					
35歳～39歳		1						2		3				1		1
40歳～44歳				1			1			1	1					
45歳～49歳													1			1
50歳～54歳		2	1							2	1					
55歳～59歳		1								1						
60歳～64歳													1	1		2
65歳～69歳														1		1
70歳以上													8	2		10
合計		11	6	1	1	1	1	5		18	8		14	12		26
前期計		15	6			4	3	6	2	25	11		25	6		31
当期間/前期		0.73	1	***	***	0.25	0.33	0.83		0.72	0.73		0.56	2	***	0.84
増減数		-4		1	1	-3	-2	-1	-2	-7	-3		-11	6		-5

\*\*\*は前期計が"0"のとき