

佐賀県感染症発生動向調査週報

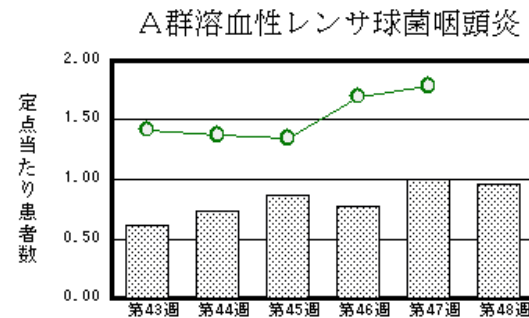
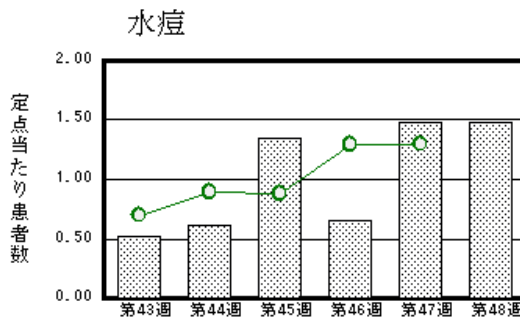
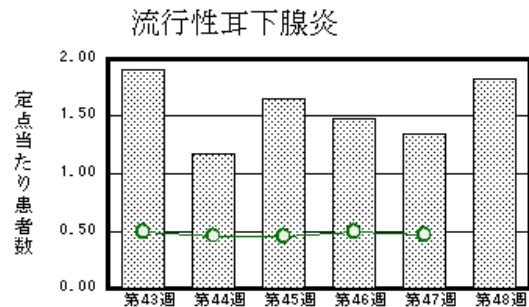
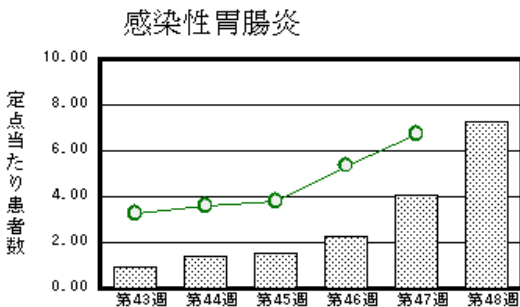
平成20年第48週 平成20年11月24日(月)～平成20年11月30日(日)

<http://www.kansen.pref.saga.jp>

佐賀県感染症情報センター

注目疾患の動向

- 【報告数の多い疾患】 感染性胃腸炎 (167名) 流行性耳下腺炎 (42名) 水痘 (34名)
A群溶血性レンサ球菌咽頭炎 (22名) 突発性発しん (15名)
- 【インフルエンザ】患者報告数は減少しましたが(22名 12名 迅速診断キットでA型5名、B型7名) これから本格的な流行の時期を迎えます。日ごろから十分な睡眠とバランスのよい食事を心がけ、感染予防に努めましょう。詳しくは佐賀県感染症情報センターのホームページを御覧ください。
<http://www.kansen.pref.saga.jp/influenza/influenza.html>
- 【感染性胃腸炎】患者報告数が増加しました(93名 167名)。佐賀中部保健福祉事務所管内の障害者支援施設で嘔吐・下痢症の集団発生があり その患者からノロウイルスが検出されました。手洗いや食材の十分な加熱等を心がけ予防に努めましょう。詳しくは、佐賀県感染症情報センターのホームページを御覧ください。
<http://www.kansen.pref.saga.jp/kakotopics/kakotopics/kanssennseihp0811/tem.html>
- 【腸管出血性大腸菌感染症】17名(O157)の届出がありました。そのうち、16名は第47週届出の事例関連です。手洗いや食材の加熱等を心がけ予防に努めましょう。詳しくは佐賀県感染症情報センターのホームページを御覧ください。
<http://www.kansen.pref.saga.jp/o157/o157.html>



棒グラフは佐賀県、折れ線グラフは全国の数値を表しています。

各疾患の動向グラフについては佐賀県感染症情報センターのホームページを御覧ください。<http://www.kansen.pref.saga.jp>

全国版感染症週報 (DWR) 2008年第46週号 (11月10日～11月16日) 要点

・ 発生動向総覧	< 第46週 > インフルエンザの定点当たり報告数は第41週以降増加が続いている / その他最新動向 < 10月 > 性感染症・薬剤耐性菌感染症について
・ 注目すべき感染症	< 感染性胃腸炎 > 第46週の定点当たり報告数は5.4であり 前週の報告数を大きく上回った
・ 病原体情報	インフルエンザウイルス2008/09シーズン / RSウイルス2008年 / 感染性胃腸炎関連ウイルス2008/09シーズン
・ 速報	日本のHIV感染者・AIDS患者の状況
・ 海外感染症情報	< 今週は該当記事はありません >
・ 感染症の話	< 今週はお休みです >

詳細は国立感染症研究所感染症情報センターのホームページを御覧ください。<http://www.idsc.nih.go.jp>

全数届出の感染症 (佐賀県)

別紙参照

佐賀県感染症発生動向調査

定点報告 : 五類感染症 (週報分)

平成20年第48週 平成20年11月24日 (月) ~ 平成20年11月30日 (日)

定点種別 (定点数)	管轄保健福祉 事務所 病名	佐賀中部	鳥栖	唐津	伊万里	杵藤	計	前週	全国
									(第47週)
インフルエンザ (39)	インフルエンザ (鳥インフルエンザ を除く)	5 0.38				7 0.78	12 0.31	22 0.56	2632 0.56
小児科 (23)	RSウイルス感 染症	2 0.25		2 0.50	2 0.67		6 0.26	8 0.35	2977 0.99
	咽頭結膜熱		4 1.33			2 0.40	6 0.26	10 0.43	835 0.28
	A群溶血性レン サ球菌咽頭炎	9 1.13	9 3.00		1 0.33	3 0.60	22 0.96	23 1.00	5358 1.79
	感染性胃腸炎	32 4.00	77 25.67	35 8.75	9 3.00	14 2.80	167 7.26	93 4.04	20168 6.72
	水痘	5 0.63	8 2.67		16 5.33	5 1.00	34 1.48	34 1.48	3914 1.30
	手足口病	1 0.13		3 0.75		1 0.20	5 0.22	19 0.83	1519 0.51
	伝染性紅斑				1 0.33		1 0.04	2 0.09	173 0.06
	突発性発しん	3 0.38	5 1.67	3 0.75	4 1.33		15 0.65	29 1.26	1869 0.62
	百日咳								124 0.04
	ヘルパンギーナ		6 2.00	4 1.00			2 0.40	12 0.52	8 0.35
	流行性耳下腺炎	19 2.38		4 1.00	4 1.33	15 3.00	42 1.83	31 1.35	1400 0.47
眼科 (4)	急性出血性結膜炎								14 0.02
	流行性角結膜炎	1 0.50					1 0.25	2 0.50	384 0.58
基幹 (6)	細菌性髄膜炎								5 0.01
	無菌性髄膜炎								7 0.02
	マイコプラズマ肺炎	3 1.50	1 1.00	1 1.00			5 0.83	4 0.67	244 0.53
	クラミジア肺炎 (オウム病を除く)								31 0.07

インフルエンザは、小児科定点 + 内科定点。

細字は定点当たり患者数

佐賀県感染症発生動向調査(定点報告:五類感染症)

平成20年第48週 平成20年11月24日(月)~平成20年11月30日(日)

インフルエンザ 定点	インフルエンザ(鳥インフルエンザを除く)	小児科 定点	RSウイルス感染症	咽頭結膜熱	A群溶血性レンサ球菌咽頭炎	感染性胃腸炎	水痘	手足口病	伝染性紅斑	突発性発疹	百日咳	ヘルパンギーナ	流行性耳下腺炎	眼科・基幹 定点	急性出血性結膜炎	流行性角結膜炎	細菌性髄膜炎	無菌性髄膜炎	マイコプラズマ肺炎	クラミジア肺炎(オウム病を除く)	
0~5ヶ月		0~5ヶ月	2			1				2				0~5ヶ月							
6~11ヶ月		6~11ヶ月	2	1		14	1	1		9		1		6~11ヶ月						1	
1歳		1歳	2	2	1	39	8	3		3		4	2	1歳							
2歳	1	2歳		2	2	20	10		1	1		3	4	2歳						2	
3歳		3歳			2	14	5					1	6	3歳						1	
4歳		4歳			3	14	8	1				1	3	4歳						1	
5歳		5歳		1	3	12	1					1	7	5歳							
6歳		6歳			3	14							4	6歳							
7歳		7歳			2	7							7	7歳							
8歳	3	8歳			2	9							2	8歳							
9歳	3	9歳			1	3	1						1	9歳							
10歳~14歳	3	10歳~14歳			2	5						1	5	10歳~14歳							
15歳~19歳		15歳~19歳				1							1	15歳~19歳							
20歳~29歳		20歳以上			1	14								20歳~29歳		1					
30歳~39歳														30歳~39歳							
40歳~49歳	2													40歳~49歳							
50歳~59歳														50歳~59歳							
60歳~69歳														60歳~69歳							
70歳~79歳														70歳以上							
80歳以上																					
合計	12	合計	6	6	22	167	34	5	1	15		12	42	合計		1				5	
前期計	22	前期計	8	10	23	93	34	19	2	29		8	31	前期計		2				4	
当期間/前	0.55	当期間/前	0.75	0.6	0.96	1.8	1	0.26	0.5	0.52	***	1.5	1.35	当期間/前	***	0.5	***	***	1.25	***	
増減数	-10	増減数	-2	-4	-1	74		-14	-1	-14		4	11	増減数		-1				1	

***は前期計が"0"のとき

全数届出の感染症 (佐賀県)

平成20年第48週 平成20年11月24日(月)~平成20年11月30日(日)

疾病名		結核 (二類感染症)		
患者 *1	1名(30歳代男性)	1名(70歳代男性)	/	
(住所地)	(佐賀中部保健福祉事務所管内)	(杵藤保健福祉事務所管内)		
無症状病原体保有者	0名	0名	1名	
感染原因・感染経路	不明	不明	不明	
平成20年届出累計	161名(今週 3名)			
平成19年	同 期	137名		
	届出累計	152名		

*1 個別に届出されたもので、各患者間に関連はありません 疑似患者を含む

疾病名		腸管出血性大腸菌感染症(O157) (三類感染症)		
患者	10名(男児5名、女児3名、20歳代女性、30歳代女性)*2	/		
(住所地)	(伊万里保健福祉事務所管内)			
無症状病原体保有者	6名	1名		
感染原因・感染経路	調査中	調査中		
平成20年届出累計	25件164名(今週1件17名)			
平成19年	同 期	24件45名		
	届出累計	25件47名		

*2 第47週報告事例(11月22日プレスリリース済み)関連

疾病名		梅毒 (五類感染症)	
患者	1名(20歳代男性)*3		
無症状病原体保有者	0名		
感染原因・感染経路	性行為感染		
平成20年届出累計	4名		
平成19年	同 期	4名	
	届出累計	4名	

*3 診断は第47週