

佐賀県感染症発生動向調査週報

平成20年第46週 平成20年11月10日(月)～平成20年11月16日(日)

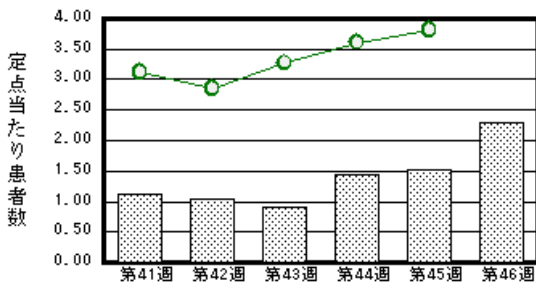
<http://www.kansen.pref.saga.jp>

佐賀県感染症情報センター

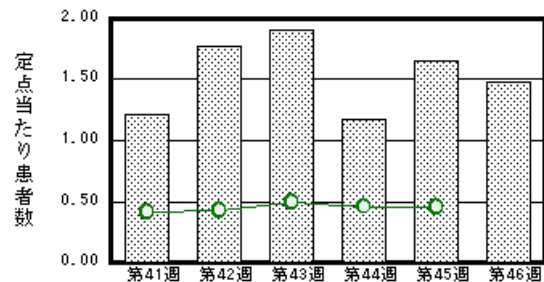
注目疾患の動向

- 1 【報告数の多い疾患】 感染性胃腸炎(53名) 流行性耳下腺炎(34名) 手足口病(31名)
突発性発しん(24名) A群溶血性レンサ球菌咽頭炎、インフルエンザ(18名)
- 2 【インフルエンザ】18名の患者報告(迅速診断キットでA型14名、B型4名)がありました。また、佐賀県で今季初学年閉鎖になった鹿島市の能古見小学校の検体から、インフルエンザウイルスA香港型(AH3)7件が検出されました。日ごろから十分な睡眠とバランスのよい食事を心がけ、感染予防に努めましょう。詳しくは佐賀県感染症情報センターのホームページを御覧ください。 <http://www.kansen.pref.saga.jp/influenza/influenza.html>
- 3 【感染性胃腸炎】患者報告数が増加しました(35名 53名)。これから、本格的な流行の時期を迎えますので、手洗いや食材の十分な加熱等を心がけ予防に努めましょう。詳しくは、佐賀県感染症情報センターのホームページを御覧ください。 <http://www.kansen.pref.saga.jp/kakotopics/kakotopics/kansennseihp0811/tem.html>
- 4 【腸管出血性大腸菌感染症】3名(O157)の届出がありました。全て、第44週届出の事例関連です。手洗いや食材の加熱等を心がけ予防に努めましょう。詳しくは佐賀県感染症情報センターのホームページを御覧ください。 <http://www.kansen.pref.saga.jp/o157/o157.html>

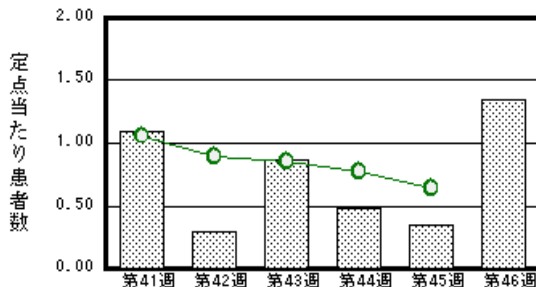
感染性胃腸炎



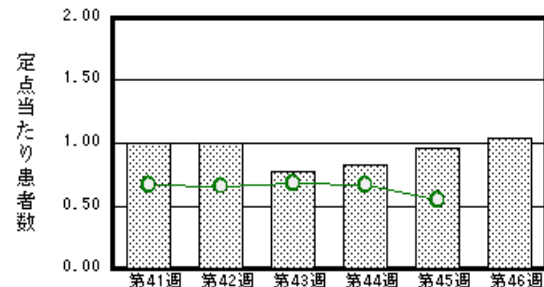
流行性耳下腺炎



手足口病



突発性発しん



棒グラフは佐賀県、折れ線グラフは全国の数値を表しています。

各疾患の動向グラフについては佐賀県感染症情報センターのホームページを御覧ください。 <http://www.kansen.pref.saga.jp>

全国版感染症週報 (DWR) 2008年第44週号(10月27日～11月2日)要点

・ 発生動向総覧	< 第44週 > 百日咳の定点当たり報告数は2週連続で増加し、過去5年間の同時期と比較してかなり多い / その他最新動向
・ 注目すべき感染症	< 今週は該当記事はありません >
・ 病原体情報	インフルエンザウイルス2008/09シーズン / 感染性胃腸炎関連ウイルス2008/09シーズン
・ 速報	集団かぜによる学級閉鎖事例から分離されたB型インフルエンザウイルス (Victoria系統) - 堺市 / 夏季に発生したノロウイルスを原因とする集団嘔吐下痢症事例 - 滋賀県
・ 海外感染症情報	< 今週は該当記事はありません >
・ 感染症の話	< 今週はお休みです >

詳細は国立感染症研究所感染症情報センターのホームページを御覧ください。 <http://www.idsc.nih.go.jp>

全数届出の感染症 (佐賀県)

別紙参照

佐賀県感染症発生動向調査

定点報告 : 五類感染症 (週報分)

平成20年第46週 平成20年11月10日 (月) ~ 平成20年11月16日 (日)

定点種別 (定点数)	管轄保健福祉 事務所 病名	佐賀中部	鳥栖	唐津	伊万里	杵藤	計	前週	全国
									(第45週)
インフルエンザ (39)	インフルエンザ (鳥インフルエンザ を除く)	2 0.15				16 1.78	18 0.46	6 0.15	811 0.17
小児科 (23)	RSウイルス感 染症	1 0.13	4 1.33		1 0.33	4 0.80	10 0.43	11 0.48	2062 0.68
	咽頭結膜熱		5 1.67			5 1.00	10 0.43	10 0.43	622 0.21
	A群溶血性レン サ球菌咽頭炎	2 0.25	9 3.00		4 1.33	3 0.60	18 0.78	20 0.87	4081 1.35
	感染性胃腸炎	12 1.50	23 7.67	7 1.75	2 0.67	9 1.80	53 2.30	35 1.52	11523 3.81
	水痘	3 0.38	1 0.33	3 0.75	5 1.67	3 0.60	15 0.65	31 1.35	2646 0.88
	手足口病	2 0.25	25 8.33	2 0.50	1 0.33	1 0.20	31 1.35	8 0.35	1934 0.64
	伝染性紅斑				1 0.33		1 0.04	4 0.17	166 0.05
	突発性発しん	16 2.00	2 0.67	1 0.25	3 1.00	2 0.40	24 1.04	22 0.96	1669 0.55
	百日咳								104 0.03
	ヘルパンギーナ	2 0.25	4 1.33			2 0.40	8 0.35	13 0.57	346 0.11
流行性耳下腺炎	12 1.50	5 1.67	10 2.50	4 1.33	3 0.60	34 1.48	38 1.65	1346 0.45	
眼科 (4)	急性出血性結膜炎								11 0.02
	流行性角結膜炎	2 1.00					2 0.50	4 1.00	352 0.53
基幹 (6)	細菌性髄膜炎								9 0.02
	無菌性髄膜炎								10 0.02
	マイコプラズマ肺炎	1 0.50				2 2.00	3 0.50	3 0.50	230 0.50
	クラミジア肺炎 (オウム病を除く)								9 0.02

インフルエンザは、小児科定点 + 内科定点。

細字は定点当たり患者数

佐賀県感染症発生動向調査(定点報告:五類感染症)

平成20年第46週 平成20年11月10日(月)~平成20年11月16日(日)

インフルエンザ 定点	インフルエンザ(鳥インフルエンザを除く)	小児科 定点	RSウイルス感染症	咽頭結膜熱	A群溶血性レンサ球菌咽頭炎	感染性胃腸炎	水痘	手足口病	伝染性紅斑	突発性発しん	百日咳	ヘルパンギーナ	流行性耳下腺炎	眼科・基幹 定点	急性出血性結膜炎	流行性角結膜炎	細菌性髄膜炎	無菌性髄膜炎	マイコプラズマ肺炎	クラミジア肺炎(オウム病を除く)	
0~5ヶ月		0~5ヶ月	2			1		1				1		0~5ヶ月							
6~11ヶ月		6~11ヶ月	1	1		3		1		12				6~11ヶ月							
1歳		1歳	4	2	1	14	2	6		11		2	1	1歳							
2歳		2歳	3	2	2	8	6	9		1		3	4	2歳					1		
3歳		23歳			3	4	1	5					3	3歳							
4歳		14歳		2	1	7	2	6				1	3	4歳							
5歳		25歳		2		2	2	1				1	5	5歳						1	
6歳		46歳			4	3	2	1					1	6歳							
7歳		27歳			1	1		1					4	7歳							
8歳		28歳			3	2				1			3	8歳							
9歳		29歳			1								4	9歳							
10歳~14歳		310歳~14歳		1	2	3							5	10歳~14歳							
15歳~19歳		15歳~19歳				2								15歳~19歳							
20歳~29歳		20歳以上				3							1	20歳~29歳		1				1	
30歳~39歳														30歳~39歳							
40歳~49歳														40歳~49歳							
50歳~59歳														50歳~59歳							
60歳~69歳														60歳~69歳							
70歳~79歳														70歳以上		1					
80歳以上																					
合計	18	合計	10	10	18	53	15	31	1	24		8	34	合計		2				3	
前期計	6	前期計	11	10	20	35	31	8	4	22		13	38	前期計		4				3	
当期間/前	3	当期間/前	0.91	1	0.9	1.51	0.48	3.88	0.25	1.09	***	0.62	0.89	当期間/前	***	0.5	***	***		1	***
増減数	12	増減数	-1		-2	18	-16	23	-3	2		-5	-4	増減数		-2					

***は前期計が"0"のとき

全数届出の感染症 (佐賀県)

平成20年第46週 平成20年11月10日(月)~平成20年11月16日(日)

疾病名		結核 (二類感染症)		
患者 *1 (住所地)	2名 (80歳代女性、70歳代男性) (唐津保健福祉事務所管内)	1名 (70歳代女性) (佐賀中部保健福祉事務所管内)	1名 (70歳代男性) (杵藤保健福祉事務所管内)	
無症状病原体保有者	0名	0名	0名	
感染原因・感染経路	不明	不明	不明	
平成20年届出累計	156名 (今週 4名)			
平成19年	同 期	134名		
	届出累計	152名		

*1 個別に届出されたもので、各患者間に関連はありません

疾病名		腸管出血性大腸菌感染症 (O157) (三類感染症)	アメーバ赤痢 (五類感染症)
患者 (住所地)	2名(男児1名、女児1名) *2 (伊万里保健福祉事務所管内)	1名 (30歳代男性) ()	
無症状病原体保有者	1名		
感染原因・感染経路	調査中	不明	
平成20年届出累計	23件145名 (今週0件3名)	3名	
平成19年	同 期	23件42名	3名
	届出累計	25件47名	4名

*2 第44週報告事例(11月2日プレスリリース済み)関連