

佐賀県感染症発生動向調査週報・月報

平成20年第45週 平成20年11月3日(月)～平成20年11月9日(日)

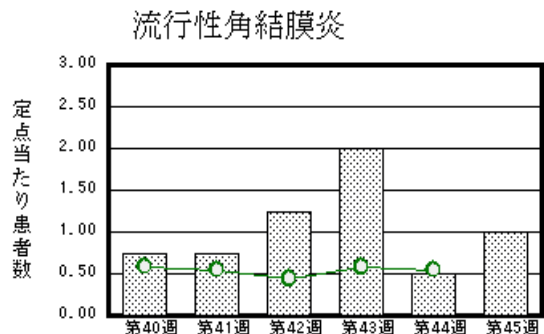
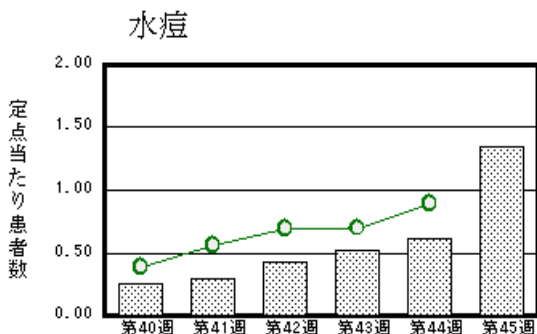
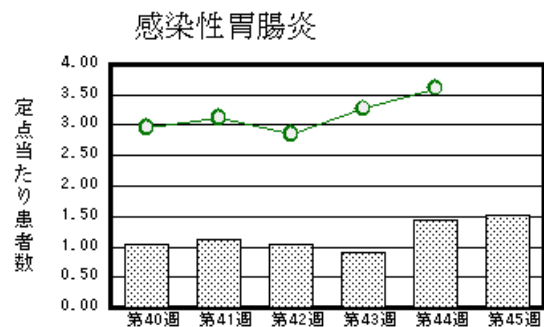
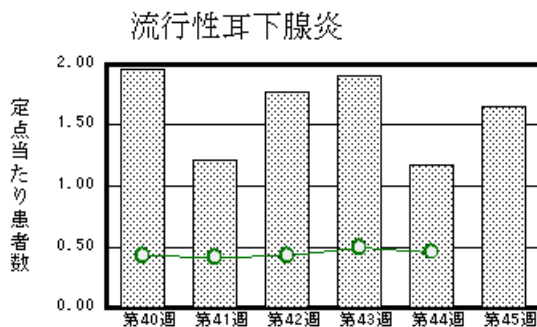
平成20年10月 平成20年10月1日(水)～平成20年10月31日(金)

<http://www.kansen.pref.saga.jp>

佐賀県感染症情報センター

注目疾患の動向

- 【報告数の多い疾患】 流行性耳下腺炎(38名) 感染性胃腸炎(35名) 水痘(31名)
突発性発しん(2名) A群溶血性レンサ球菌咽頭炎(20名)
- 【インフルエンザ】6名の患者報告(迅速診断キットで全てA型)がありました。また、鹿島市の能古見小学校3年が学年閉鎖(11月12日から13日)になりました。これは佐賀県今季初の学年閉鎖です。日ごろから十分な睡眠とバランスのよい食事を心がけ、感染予防に努めましょう。詳しくは佐賀県感染症情報センターのホームページを御覧ください。
<http://www.kansen.pref.saga.jp/influenza/influenza.html>
- 【腸管出血性大腸菌感染症】10名(O26:1名、O157:8名、O128:1名)の届出がありました。このうち1名は第42週届出の事例関連、8名は第44週届出の事例関連です。手洗いや食材の加熱等を心がけ予防に努めましょう。詳しくは佐賀県感染症情報センターのホームページを御覧ください。
<http://www.kansen.pref.saga.jp/o157/o157.html>



棒グラフは佐賀県、折れ線グラフは全国の数値を表しています。

各疾患の動向グラフについては佐賀県感染症情報センターのホームページを御覧ください。
<http://www.kansen.pref.saga.jp>

全国版感染症週報 (DWR) 2008年第43週号 (10月20日～10月26日) 要点

・ 発生動向総覧	< 第43週 > A群溶血性レンサ球菌咽頭炎の定点当たり報告数は増加し、過去5年間の同時期と比較してやや多い / その他最新動向
・ 注目すべき感染症	< 麻しん > 第43週の報告数は6都道府県から10例であり、累積報告数は10,871例であった
・ 病原体情報	インフルエンザウイルス2008/09シーズン / Respiratory syncytial (RS) ウイルス2008年 / 無菌性髄膜炎患者から検出されているウイルス2008年
・ 速報	9月に中学校で発生したA/H3N2亜型インフルエンザウイルスによる複数患者発生事例 - 栃木県 / フィリピンへの渡航者から分離されたAH3亜型インフルエンザウイルス - 沖縄県
・ 海外感染症情報	中央アフリカ共和国での黄熱流行 / ブルキナファソでの黄熱流行
・ 感染症の話	< 今週はお休みです >

詳細は国立感染症研究所感染症情報センターのホームページを御覧ください。
<http://www.idsc.nih.go.jp>

全数届出の感染症 (佐賀県)

別紙参照

佐賀県感染症発生動向調査

定点報告 (五類感染症 (週報分))

平成20年第45週 平成20年11月3日 (月)~平成20年11月9日 (日)

定点種別 (定点数)	管轄保健福祉 事務所 病名	佐賀中部	鳥栖	唐津	伊万里	杵藤	計	前週	全国
									(第44週)
インフルエンザ (39)	インフルエンザ (鳥インフルエンザ を除く)					6 0.67	6 0.15	4 0.10	525 0.11
小児科 (23)	RSウイルス感 染症	3 0.38	3 1.00			5 1.00	11 0.48	23 1.00	2034 0.68
	咽頭結膜熱		7 2.33	1 0.25	2 0.67		10 0.43	10 0.43	606 0.20
	A群溶血性レン サ球菌咽頭炎	5 0.63	13 4.33	1 0.25	1 0.33		20 0.87	17 0.74	4107 1.37
	感染性胃腸炎	11 1.38	9 3.00	4 1.00	4 1.33	7 1.40	35 1.52	33 1.43	10824 3.61
	水痘	9 1.13	3 1.00	7 1.75	8 2.67	4 0.80	31 1.35	14 0.61	2676 0.89
	手足口病	4 0.50	4 1.33				8 0.35	11 0.48	2315 0.77
	伝染性紅斑				3 1.00	1 0.20	4 0.17	1 0.04	164 0.05
	突発性発しん	4 0.50	8 2.67	5 1.25	2 0.67	3 0.60	22 0.96	19 0.83	1995 0.67
	百日咳								156 0.05
	ヘルパンギーナ	6 0.75	4 1.33	2 0.50		1 0.20	13 0.57	23 1.00	445 0.15
流行性耳下腺炎	11 1.38	5 1.67	6 1.50	4 1.33	12 2.40	38 1.65	27 1.17	1364 0.46	
眼科 (4)	急性出血性結膜炎								18 0.03
	流行性角結膜炎	3 1.50				1 1.00	4 1.00	2 0.50	365 0.55
基幹 (6)	細菌性髄膜炎							1 0.17	10 0.02
	無菌性髄膜炎								16 0.04
	マイコプラズマ肺炎	1 0.50		1 1.00		1 1.00	3 0.50	3 0.50	254 0.56
	クラミジア肺炎 (オウム病を除く)								25 0.05

インフルエンザは、小児科定点 + 内科定点。

細字は定点当たりの患者数

佐賀県感染症発生動向調査(定点報告:五類感染症)

平成20年第45週 平成20年11月3日(月)~平成20年11月9日(日)

インフルエンザ 定点	インフル エンザ(鳥イン フルエンザ を除く)	小児科 定点	RSウイル ス感染症	咽頭結膜 熱	A群溶血 性レンサ 球菌咽頭 炎	感染性胃 腸炎	水痘	手足口病	伝染性紅 斑	突発性発 しん	百日咳	ヘルパン ギーナ	流行性耳 下腺炎	眼科・基幹 定点	急性出血 性結膜炎	流行性角 結膜炎	細菌性髄 膜炎	無菌性髄 膜炎	マイコプラ ズマ肺炎	クラミジア 肺炎(オウ ム病を除 く)	
0~5ヶ月		0~5ヶ月	1			1	1			1				0~5ヶ月							
6~11ヶ月		6~11ヶ月	2	2	1	4	1	1		11		1		6~11ヶ月							
1歳		1歳	5		4	9	6	1		10		4	7	1歳							
2歳		2歳	2	1	2	5	3	3	1			3	1	2歳							
3歳		3歳	1	2	1	3	11	2				3	4	3歳						1	
4歳	1	4歳		3	1	4	2		1				6	4歳						1	
5歳	1	5歳		1	2	3	3	1					5	5歳						1	
6歳	1	6歳		1	2							1	8	6歳							
7歳		7歳			5	2	2		2				2	7歳							
8歳	1	8歳			1	3						1	1	8歳							
9歳	1	9歳					1						1	9歳							
10歳~14歳	1	10歳~14歳				1	1						3	10歳~14歳							
15歳~19歳		15歳~19歳												15歳~19歳		2					
20歳~29歳		20歳以上			1									20歳~29歳							
30歳~39歳														30歳~39歳							
40歳~49歳														40歳~49歳		2					
50歳~59歳														50歳~59歳							
60歳~69歳														60歳~69歳							
70歳~79歳														70歳以上							
80歳以上																					
合計	6	合計	11	10	20	35	31	8	4	22		13	38	合計		4				3	
前期計	4	前期計	23	10	17	33	14	11	1	19		23	27	前期計		2	1			3	
当期間/前	1.5	当期間/前	0.48	1	1.18	1.06	2.21	0.73	4	1.16	***	0.57	1.41	当期間/前	***	2		***		1	***
増減数	2	増減数	-12		3	2	17	-3	3	3		-10	11	増減数		2	-1				

***は前期計が"0"のとき

佐賀県感染症発生動向調査 (定点報告 :五類感染症月報分)

平成20年10月

[患者数 :人]

	STD 定点数	性器クラミジア		性器ヘルペス		尖圭コンジローマ		淋菌感染症		合計		基幹 定点数	メチシリン耐性黄色ブドウ球菌感染症	ペニシリン耐性肺炎球菌感染症	薬剤耐性緑膿菌感染症	合計
		男	女	男	女	男	女	男	女	男	女					
佐賀中部	3	8	3			1	2	3	1	12	6	2	/			
鳥栖	1	3				3		1		7	1	1				
唐津	1		2				1		1		4	1				
伊万里	1	4	1					2		6	1	1				
杵藤	1											1				
合計	7	15	6			4	3	6	2	25	11	6				
前期計		9	2		2	2		14		25	4		23	4	1	28
当期間/前期		1.67	3	***		2	***	0.43	***	1	2.75		1.09	1.5	0	1.11
増減数		6	4		-2	2	3	-8	2		7		2	2	-1	3

[定点当たり患者数 :人/定点]

	STD 定点数	性器クラミジア		性器ヘルペス		尖圭コンジローマ		淋菌感染症		合計		基幹 定点数	メチシリン耐性黄色ブドウ球菌感染症	ペニシリン耐性肺炎球菌感染症	薬剤耐性緑膿菌感染症	合計
		男	女	男	女	男	女	男	女	男	女					
佐賀中部	3	2.67	1			0.33	0.67	1	0.33	4	2	2	/			
鳥栖	1	3				3		1		7	1	1				
唐津	1		2				1		1		4	1				
伊万里	1	4	1					2		6	1	1				
杵藤	1											1				
合計	7	2.14	0.86			0.57	0.43	0.86	0.29	3.57	1.57	6				
全国前月	973	1.12	1.55	0.28	0.39	0.29	0.25	0.74	0.17	2.43	2.36	467	4.17	0.58	0.09	4.84

[年齢階層別患者数 :人]

	STD	性器クラミジア		性器ヘルペス		尖圭コンジローマ		淋菌感染症		合計		基幹	メチシリン耐性黄色ブドウ球菌感染症	ペニシリン耐性肺炎球菌感染症	薬剤耐性緑膿菌感染症	合計
		男	女	男	女	男	女	男	女	男	女					
0歳																
1歳～4歳													1	5		6
5歳～9歳																
10歳～14歳																
15歳～19歳		1	1			1	1		1	2	3					
20歳～24歳		5	3				1	1		6	4					
25歳～29歳		1	1					1	1	2	2					
30歳～34歳		4	1			1	1	2		7	2					
35歳～39歳						1				1						
40歳～44歳		2						1		3		1				1
45歳～49歳						1		1		2						
50歳～54歳		1								1			1			1
55歳～59歳														1		1
60歳～64歳																
65歳～69歳		1								1			3			3
70歳以上													19			19
合計		15	6			4	3	6	2	25	11		25	6		31
前期計		9	2		2	2		14		25	4		23	4	1	28
当期間/前期		1.67	3	***		2	***	0.43	***	1	2.75		1.09	1.5	0	1.11
増減数		6	4		-2	2	3	-8	2		7		2	2	-1	3

***は前期計が"0"のとき

全数届出の感染症 (佐賀県)

平成20年第45週

平成20年11月3日(月)~平成20年11月9日(日)

疾病名		結核 (二類感染症)		
患者 *1 (住所地)	1名(70歳代女性) (鳥栖保健福祉事務所管内)	2名(80歳代女性、60歳代男性) (佐賀中部保健福祉事務所管内)	1名(70歳代男性) (唐津保健福祉事務所管内)	
無症状病原体保有者	0名	0名	0名	
感染原因・感染経路	不明	不明	不明	
平成20年届出累計	152名(今週 7名)			
平成19年	同 期	130名		
	届出累計	152名		

疾病名		結核 (二類感染症)	
患者 *1 (住所地)	1名(80歳代男性) (杵藤保健福祉事務所管内)	2名(60歳代男性、50歳代男性) (伊万里保健福祉事務所管内)	
無症状病原体保有者	0名	0名	
感染原因・感染経路	不明	不明	
平成20年届出累計	152名(今週 7名)		
平成19年	同 期	130名	
	届出累計	152名	

*1 個別に届出されたもので、各患者間に関連はありません

疾病名		腸管出血性大腸菌感染症(O26) 腸管出血性大腸菌感染症(O128) (三類感染症)	
患者 (住所地)	()	()	
無症状病原体保有者	1名 *2	1名	
感染原因・感染経路	調査中	調査中	
平成20年届出累計	23件142名(今週2件10名)		
平成19年	同 期	23件42名	
	届出累計	25件47名	

*2 第42週報告事例(10月16日プレスリリース済み)関連

疾病名		腸管出血性大腸菌感染症(O157) (三類感染症)	
患者 (住所地)	5名(男児1名、女児2名、 女子中学生1名、50歳代男性1名) *3 (伊万里保健福祉事務所管内)	1名(70歳代女性) (唐津保健福祉事務所管内)	
無症状病原体保有者	1名	1名	
感染原因・感染経路	調査中	調査中	
平成20年届出累計	23件142名(今週2件10名)		
平成19年	同 期	23件42名	
	届出累計	25件47名	

*3 第44週報告事例(11月2日プレスリリース済み)関連