

佐賀県感染症発生動向調査週報

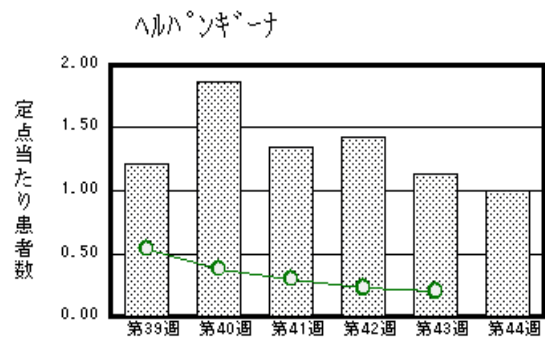
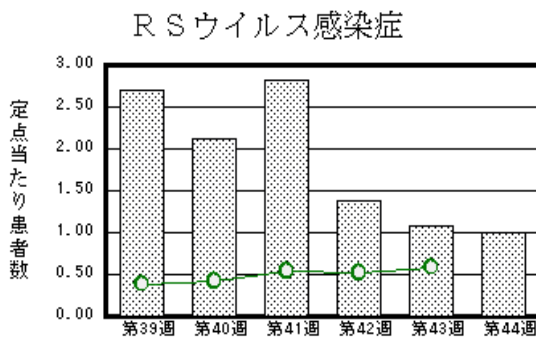
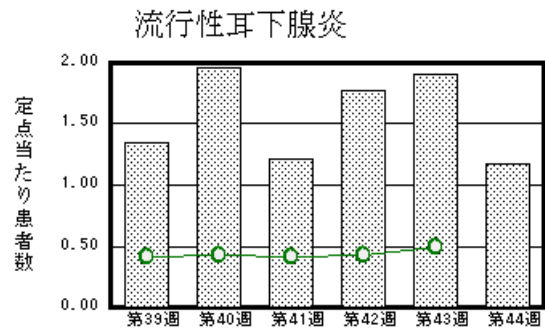
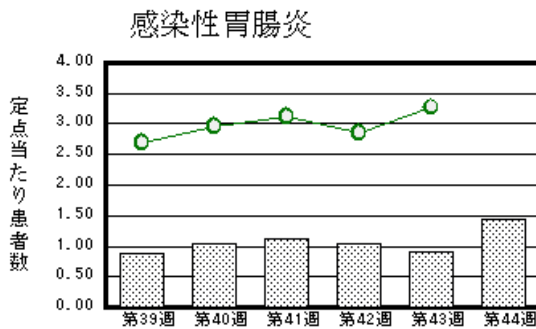
平成20年第44週 平成20年10月27日(月)～平成20年11月2日(日)

<http://www.kansen.pref.saga.jp>

佐賀県感染症情報センター

注目疾患の動向

- 1 【報告数の多い疾患】 感染性胃腸炎(33名) 流行性耳下腺炎(27名) RSウイルス感染症、ヘルパンギーナ(23名) 突発性発しん(19名)
- 2 【インフルエンザ】4名の患者報告(迅速診断キットでA型:1名、B型:3名)がありました。日ごろから十分な睡眠とバランスのよい食事を心がけ、感染予防に努めましょう。詳しくは佐賀県感染症情報センターのホームページを御覧ください。 <http://www.kansen.pref.saga.jp/influenza/influenza.html>
- 3 【腸管出血性大腸菌感染症】伊万里保健福祉事務所管内の保育所関連で11名(O157)の届出がありました。手洗いや食材の加熱等を心がけ予防に努めましょう。詳しくは佐賀県感染症情報センターのホームページを御覧ください。 <http://www.kansen.pref.saga.jp/o157/o157.html>
- 4 【麻疹】患者報告(1名)がありました。感染予防等については、佐賀県感染症情報センターのホームページを御覧ください。 <http://www.kansen.pref.saga.jp/kakotopics/kakotopics/masinn0802/index.html>



棒グラフは佐賀県、折れ線グラフは全国の数値を表しています。

各疾患の動向グラフについては佐賀県感染症情報センターのホームページを御覧ください。 <http://www.kansen.pref.saga.jp>

全国版感染症週報 (DWR) 2008年第42週号 (10月13日～10月19日) 要点

・ 発生動向総覧	<第42週> 百日咳の定点当たり報告数は2連続で減少したが、過去5年間の同時期と比較してやや多い / その他最新動向<9月> 性感染症・薬剤耐性菌感染症について
・ 注目すべき感染症	<今週は該当記事はありません>
・ 病原体情報	インフルエンザウイルス2008/09シーズン / 感染性胃腸炎関連ウイルス2008/09シーズン / ヒトから検出されているVero毒素産生性大腸菌2008年
・ 速報	<今週は該当記事はありません>
・ 海外感染症情報	<今週は該当記事はありません>
・ 感染症の話	<今週はお休みです>

詳細は国立感染症研究所感染症情報センターのホームページを御覧ください。 <http://www.idsc.nih.go.jp>

佐賀県感染症発生動向調査週報

http://www.kansen.pref.saga.jp

佐賀県感染症情報センター

全数届出の感染症 (佐賀県)

別紙参照

佐賀県感染症発生動向調査

定点報告 (五類感染症 (週報分))

平成20年第44週 平成20年10月27日 (月) ~ 平成20年11月2日 (日)

定点種別 (定点数)	管轄保健福祉 事務所 病名	佐賀中部	鳥栖	唐津	伊万里	杵藤	計	前週	全国
									(第43週)
インフルエンザ (39)	インフルエンザ (鳥インフルエンザ を除く)				2 0.40	2 0.22	4 0.10	2 0.05	300 0.06
小児科 (23)	RSウイルス感 染症	4 0.50	11 3.67	2 0.50	4 1.33	2 0.40	23 1.00	25 1.09	1770 0.59
	咽頭結膜熱	2 0.25	4 1.33	3 0.75		1 0.20	10 0.43	7 0.30	639 0.21
	A群溶血性レン サ球菌咽頭炎	6 0.75	7 2.33	1 0.25	2 0.67	1 0.20	17 0.74	14 0.61	4262 1.42
	感染性胃腸炎	8 1.00	13 4.33	3 0.75	3 1.00	6 1.20	33 1.43	21 0.91	9840 3.27
	水痘	5 0.63	1 0.33	4 1.00	2 0.67	2 0.40	14 0.61	12 0.52	2120 0.70
	手足口病	2 0.25	2 0.67	3 0.75		4 0.80	11 0.48	20 0.87	2553 0.85
	伝染性紅斑				1 0.33		1 0.04		165 0.05
	突発性発しん	5 0.63	2 0.67	3 0.75	5 1.67	4 0.80	19 0.83	18 0.78	2060 0.68
	百日咳								131 0.04
	ヘルパンギーナ	8 1.00	7 2.33	1 0.25		7 1.40	23 1.00	26 1.13	606 0.20
流行性耳下腺炎	9 1.13	3 1.00	8 2.00	3 1.00	4 0.80	27 1.17	44 1.91	1467 0.49	
眼科 (4)	急性出血性結膜炎								11 0.02
	流行性角結膜炎					2 2.00	2 0.50	8 2.00	393 0.58
基幹 (6)	細菌性髄膜炎	1 0.50					1 0.17		15 0.03
	無菌性髄膜炎								16 0.03
	マイコプラズマ肺炎	1 0.50		2 2.00			3 0.50	4 0.67	235 0.51
	クラミジア肺炎 (オウム病を除く)								16 0.03

インフルエンザは、小児科定点 + 内科定点。

細字は定点当たり患者数

佐賀県感染症発生動向調査(定点報告:五類感染症)

平成20年第44週 平成20年10月27日(月)~平成20年11月2日(日)

インフルエンザ 定点	インフルエンザ(鳥インフルエンザを除く)	小児科 定点	RSウイルス感染症	咽頭結膜熱	A群溶血性レンサ球菌咽頭炎	感染性胃腸炎	水痘	手足口病	伝染性紅斑	突発性発しん	百日咳	ヘルパンギーナ	流行性耳下腺炎	眼科・基幹 定点	急性出血性結膜炎	流行性角結膜炎	細菌性髄膜炎	無菌性髄膜炎	マイコプラズマ肺炎	クラミジア肺炎(オウム病を除く)	
0~5ヶ月		0~5ヶ月	1			1								0~5ヶ月							
6~11ヶ月		6~11ヶ月	5	1		2	3	1		14		3	1	6~11ヶ月							
1歳		1歳	8	3		6	2	3		5		6	2	1歳						1	
2歳	1	2歳	6	4	4	8	6	5				6	1	2歳						1	
3歳		3歳	1	1	2	2	3					3	2	3歳							
4歳		4歳	2	1	2	4		1				2	4	4歳							
5歳		5歳			1	1		1	1				4	5歳							
6歳		6歳				3						1	3	6歳							
7歳	1	7歳				1							4	7歳						1	
8歳		8歳			2	2						1	3	8歳							
9歳		9歳			1	1						1	2	9歳							
10歳~14歳	2	10歳~14歳			2	2							1	10歳~14歳							
15歳~19歳		15歳~19歳				2								15歳~19歳							
20歳~29歳		20歳以上				1								20歳~29歳							
30歳~39歳														30歳~39歳			1				
40歳~49歳														40歳~49歳		1					
50歳~59歳														50歳~59歳		1					
60歳~69歳														60歳~69歳							
70歳~79歳														70歳以上							
80歳以上																					
合計	4	合計	23	10	17	33	14	11	1	19		23	27	合計		2	1		3		
前期計	2	前期計	25	7	14	21	12	20		18		26	44	前期計		8			4		
当期間/前	2	当期間/前	0.92	1.43	1.21	1.57	1.17	0.55	***	1.06	***	0.88	0.61	当期間/前	***	0.25	***	***	0.75	***	
増減数	2	増減数	-2	3	3	12	2	-9	1	1		-3	-17	増減数		-6	1		-1		

***は前期計が"0"のとき

全数届出の感染症 (佐賀県)

平成20年第44週

平成20年10月27日(月)~平成20年11月2日(日)

疾病名		結核 (二類感染症)		
患者 *1 (住所地)	1名(80歳代男性) (鳥栖保健福祉事務所管内)	1名(80歳代男性) (伊万里保健福祉事務所管内)	1名(50歳代男性) (唐津保健福祉事務所管内)	
無症状病原体保有者	0名	0名	0名	
感染原因・感染経路	不明	不明	不明	
平成20年届出累計	145名(今週 3名)			
平成19年	同 期	123名		
	届出累計	152名		

*1 個別に届出されたもので、各患者間に関連はありません

疾病名		腸管出血性大腸菌感染症(O157) (三類感染症)
患者 (住所地)	8名(男児5名、女児3名)*2 (伊万里保健福祉事務所管内)	
無症状病原体保有者	3名	
感染原因・感染経路	調査中	
平成20年届出累計	21件132名(今週1件11名)	
平成19年	同 期	21件39名
	届出累計	25件47名

*2 11月2日プレスリリース済み 届出患者と同じ保育施設に通う園児

疾病名		マラリア *3 (四類感染症)
患者 (住所地)	1名(男児) (佐賀中部保健福祉事務所管内)	
感染原因・感染経路	海外(アフガニスタン)	
平成20年届出累計	2名	
平成19年	同 期	0名
	届出累計	0名

*3 マラリアについて詳しくは、国立感染症研究所感染症情報センターの「感染症の話」を御覧ください。

http://idsc.nih.go.jp/idwr/kansen/k05/k05_04/k05_04.html

疾病名		麻疹 (五類感染症)
患者	小学校高学年男児	
感染原因・感染経路	調査中	
平成20年届出累計	7名	
平成19年	同 期	平成20年1月1日より全数報告となりました
	届出累計	